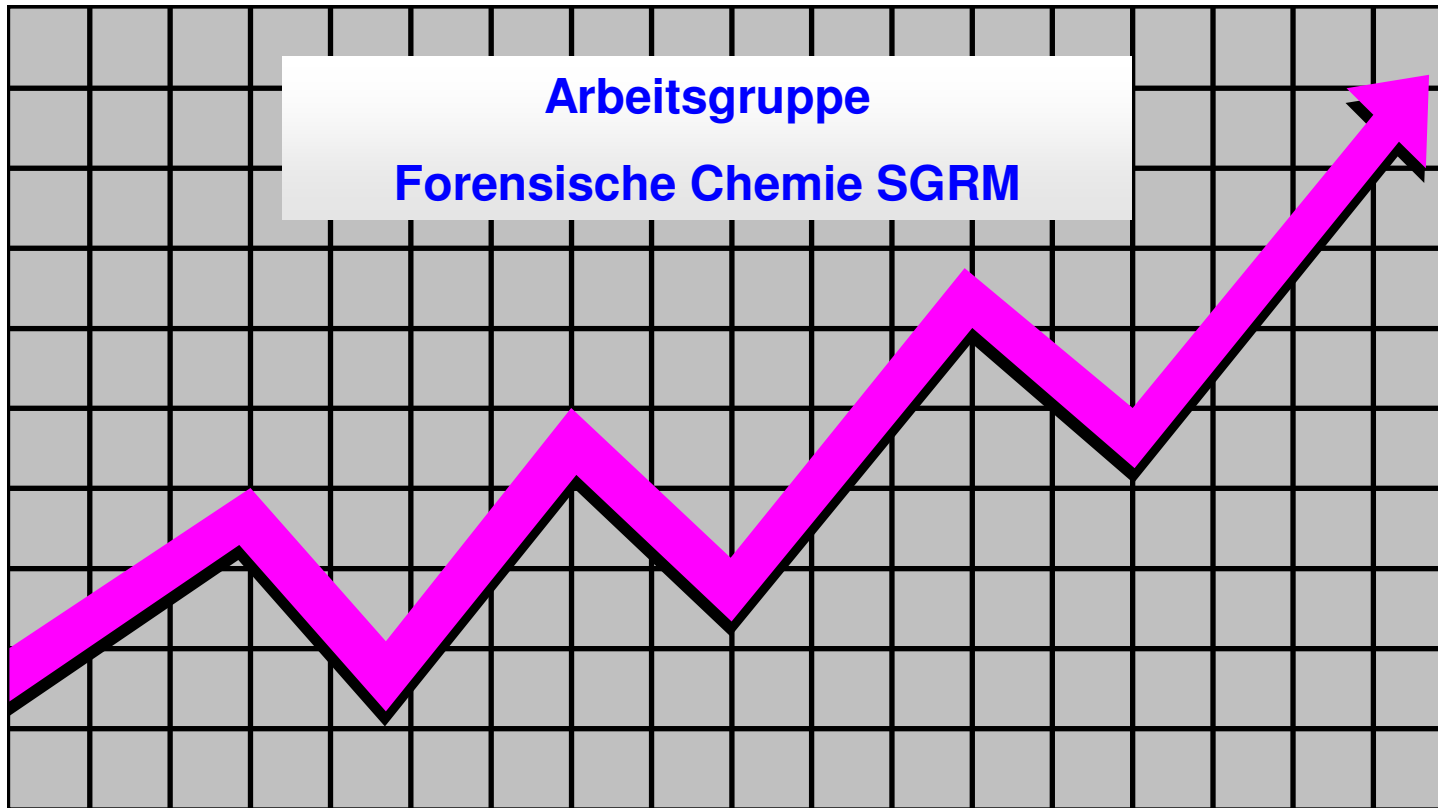


Betäubungsmittelstatistik 2016

Amphetamin, Methamphetamin und MDMA Gehaltswerte



Auswertung: M.T. Pinorini-Godly, *Fondazione Alpina per le Scienze della Vita, Istituto alpino di chimica e di tossicologia*,
CH-6718 Olivone; e-mail: maria.teresa.pinorini@fasv.ch

Anzahl Untersuchungen / Labor 2016

Labor	Amphetamin	Methamphetamin	MDMA	Total
ZH	17 (29)	9 (32)	8 (7)	34 (68)
BS	18 (15)	4 (2)	30 (7)	52 (24)
SG	26 (66)	1 (8)	13 (19)	40 (93)
BE	57 (63)	46 (73)	58 (51)	161 (187)
IPS	11 (1)	5 (2)	11 (8)	27 (11)
CURML	0 (1)	0 (0)	0 (0)	0 (1)
IACT	2 (0)	0 (0)	0 (1)	2 (1)
Total	131 (175)	65 (117)	93 (93)	316 (385)



Amphetamin Base – Pulver und Paste 2016

Mittlere Betäubungsmittelgehalte

Einzelkonfiskat- grösse	Anzahl Untersuchungen	Mittelwert (%) Base	Standard- Abweichung
< 1	35 (29)	17 (26)	± 20 (± 20)
1 < 10	34 (45)	10 (21)	± 9.4 (± 16)
10 < 100	42 (54)	16 (19)	± 15 (± 14)
100 < 1000	17 (39)	17 (25)	± 14 (± 13)
> 1000	1 (6)	21 (26)	- (± 16)

(2015)



Amphetamin Base – Tabletten 2016

Mittlere Betäubungsmittelgehalte/Dosis

Anzahl Untersuchungen	Mittelwert % Base	Standard-Abweichung	Mittelwert Dosis (mg)	Standard-Abweichung
2 (2)	1.2 (3.3)	± 1.3 (± 1.3)	2.6 (6.6)	± 2.6 (± 2.2)

(2015)



Methamphetamin Base – Pulver 2016

Mittlere Betäubungsmittelgehalte

Einzelkonfiskat- grösse	Anzahl Untersuchungen	Mittelwert (%) Base	Standard- Abweichung
< 1	19 (22)	69 (71)	± 24 (± 13)
1 < 10	24 (41)	69 (72)	± 19 (± 7.0)
10 < 100	8 (22)	77 (72)	± 6.9 (± 4.8)
100 < 1000	1 (8)	77 (61)	- (± 25)
> 1000	0 (0)	- (-)	- (-)



Methamphetamin Base

Tabletten WY / Thaipillen 2016

Mittlere Betäubungsmittelgehalte/Dosis

Anzahl Untersuchungen	Mittelwert % Base	Standard-Abweichung	Mittelwert Dosis (mg)	Standard-Abweichung
13 (24)	14 (16)	± 4.0 (± 1.4)	14 (15)	± 3.8 (± 1.5)

(2015)



MDMA Base – Pulver und Paste 2016

Mittlere Betäubungsmittelgehalte

Einzelkonfiskat- grösse	Anzahl Untersuchungen	Mittelwert (%) Base	Standard- Abweichung
< 1	14 (12)	63 (80)	± 23 (± 1.5)
1 < 10	17 (12)	69 (78)	± 21 (± 3.0)
10 < 100	16 (7)	74 (70)	± 13 (± 25)
100 < 1000	8 (3)	78 (55)	± 2.3 (± 43)
> 1000	1 (0)	80 (-)	- (-)

(2015)



MDMA Base – Tabletten 2016

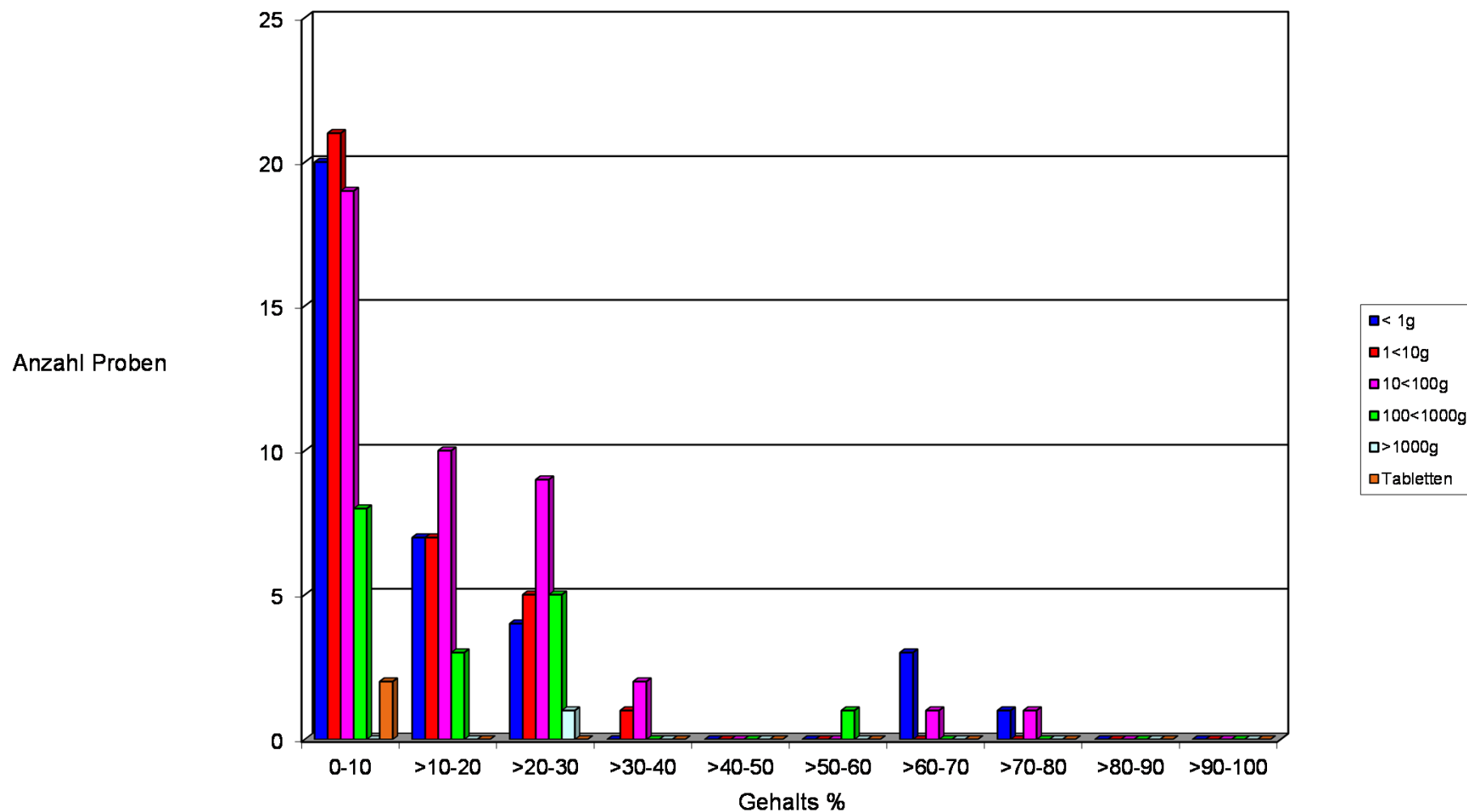
Mittlere Betäubungsmittelgehalte/Dosis

Anzahl Untersuchungen	Mittelwert % Base	Standard-Abweichung	Mittelwert Dosis (mg)	Standard-Abweichung
64 (59)	37 (39)	± 13 (± 12)	112 (114)	± 50 (± 38)

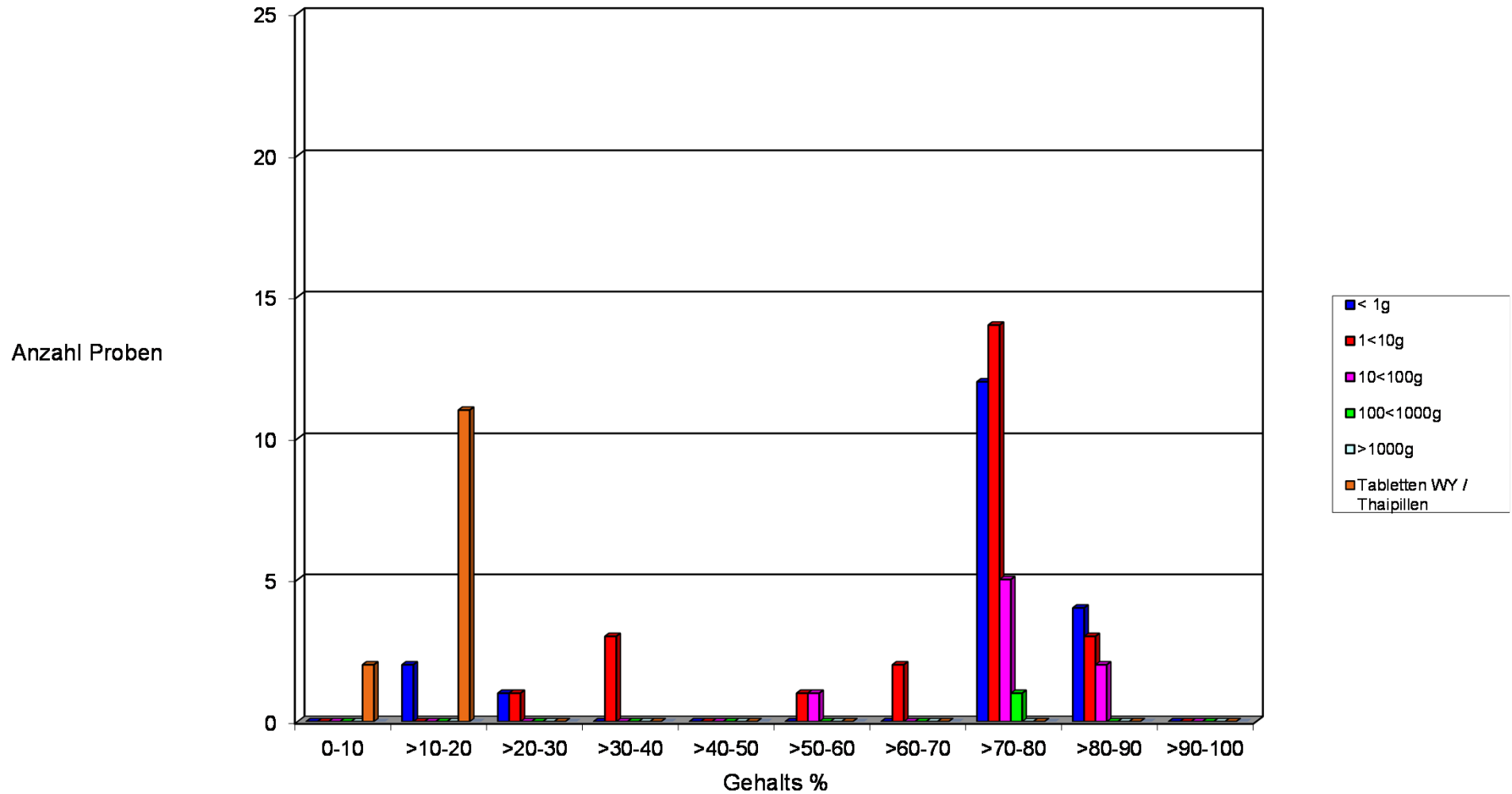
(2015)



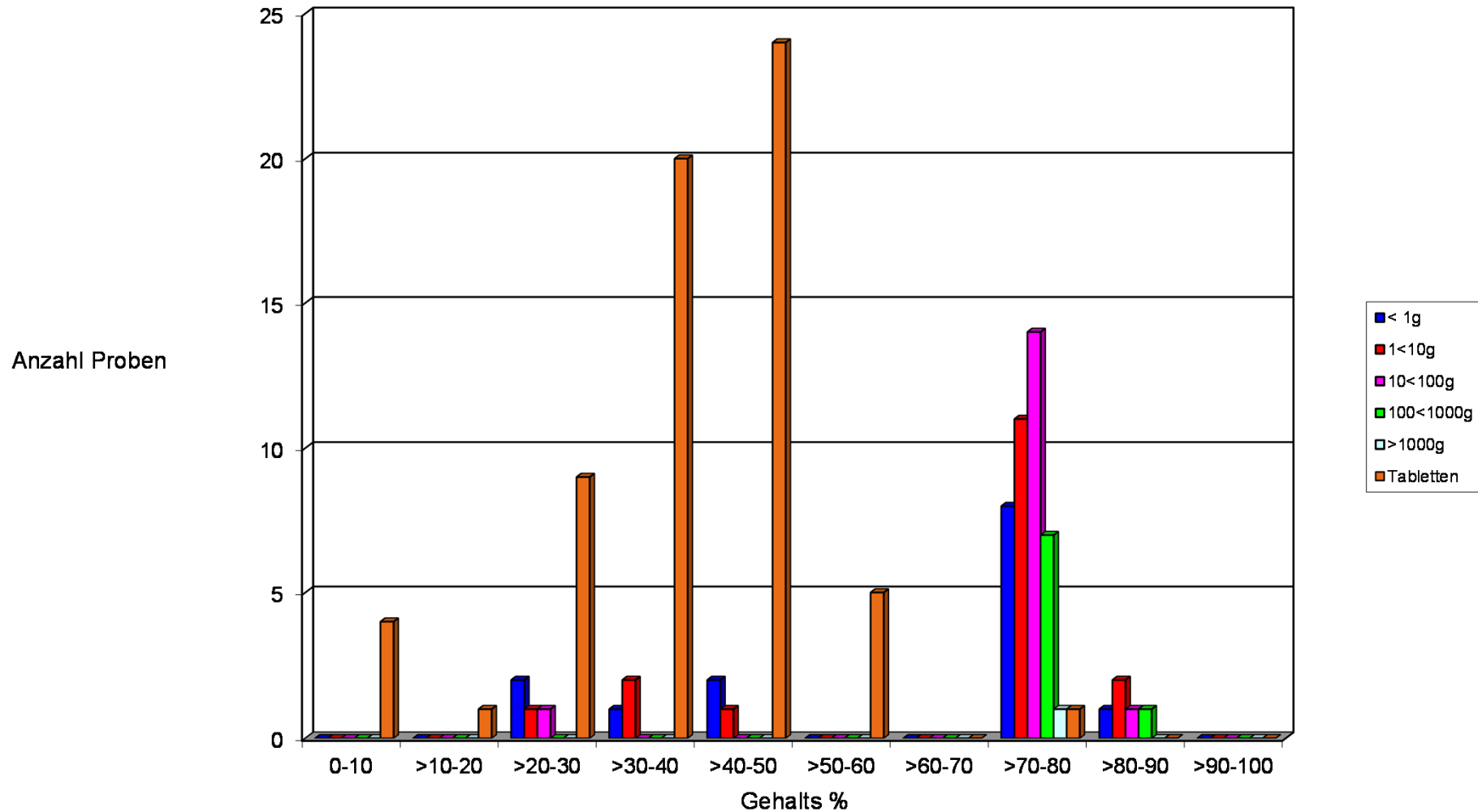
Amphetamin Base Detailübersicht 2016



Methamphetamin Base Detailübersicht 2016



MDMA Base Detailübersicht 2016



Amphetamin-Base Pulver und Paste Gehaltswerte 2016

Mengebereich Statistischer Wert	< 1 g	< 1-10 g	< 10-100 g	< 100-1000 g	> 1000 g
Gesamtgewicht Total: 15103 g (79648 g)	92 (80)	244 (289)	1880 (3120)	11871 (15063)	1016 (61096)
Anzahl Untersuchungen Total: 129 (173)	35 (29)	34 (45)	42 (54)	17 (39)	1 (6)
Minimum	1.0 (1.0)	0.4 (2.6)	1.1 (4.1)	1.8 (7.7)	21 (13)
Quantil (16%)	2.8 (10)	2.0 (6.7)	4.9 (7.8)	3.8 (12)	21 (14)
Unteres Quartil (25%)	5.0 (11)	3.5 (9.0)	7.1 (10)	4.8 (14)	21 (17)
Median [%]	8.0 (18)	5.4 (20)	14 (16)	14 (22)	21 (24)
Oberes Quartil (75%)	20 (37)	15 (26)	21 (22)	24 (35)	21 (26)
Quantil (84%)	26 (45)	20 (32)	25 (30)	25 (38)	21 (32)
Maximum	71 (73)	37 (72)	71 (79)	57 (56)	21 (56)



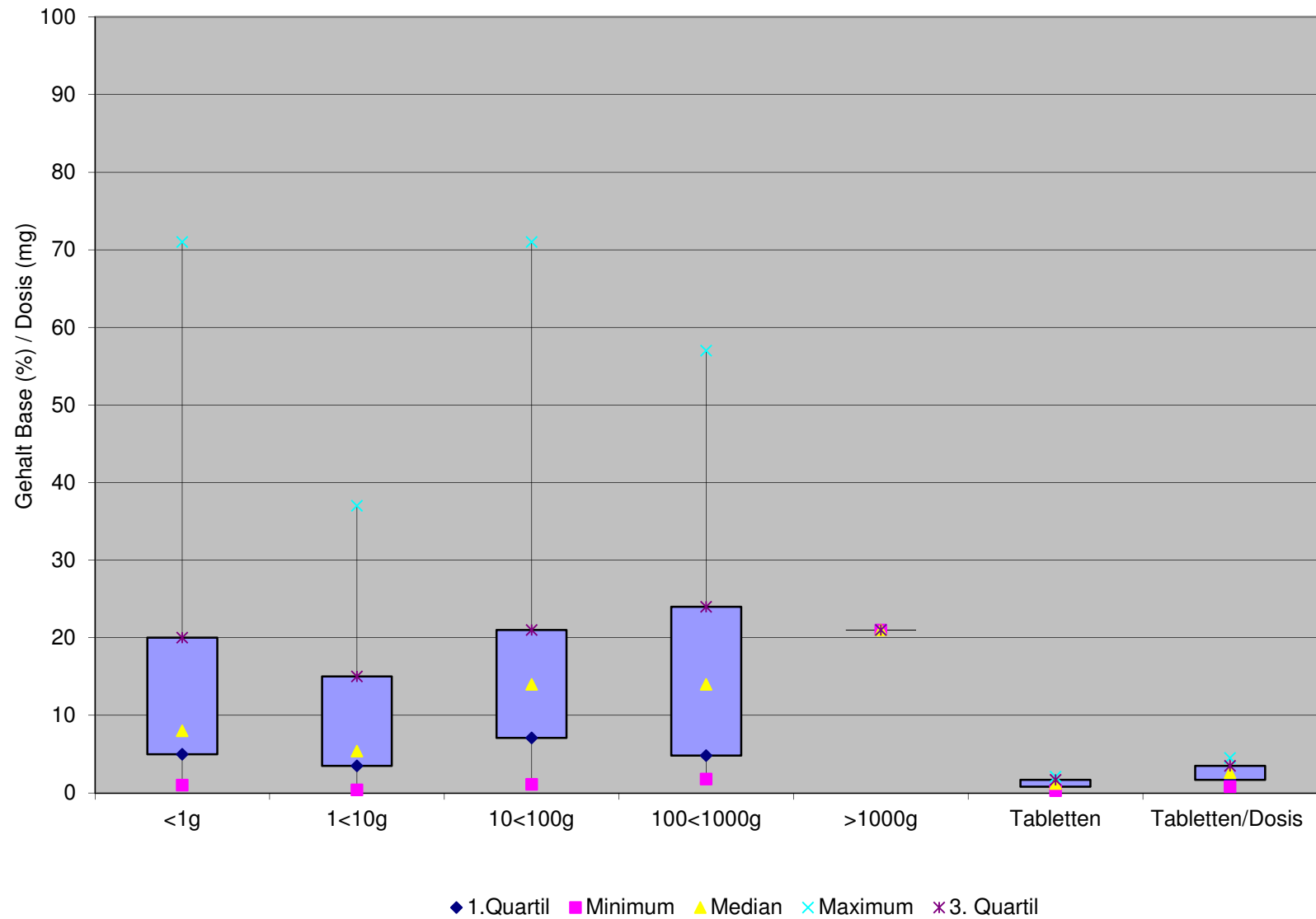
Amphetamin-Base Tabletten

Gehaltswerte / Dosis 2016

Tabletten	Gehalt % Base	Dosi(g)
Gesamtgewicht Total: 82 g (82)		
Anzahl Untersuchungen Total: 2 (2)		
Minimum	0.3 (2.4)	0.8 (5.1)
Quantil (16%)	0.6 (2.7)	1.3 (5.6)
Unteres Quartil (25%)	0.8 (2.8)	1.7 (5.9)
Median [%]	1.2 (3.3)	2.6 (6.6)
Oberes Quartil (75%)	1.7 (3.7)	3.5 (7.4)
Quantil (84%)	1.8 (3.9)	3.9 (7.7)
Maximum	2.1 (4.2)	4.5 (8.2)



Amphetamin Pulver/Paste/Tabletten Gehaltswerte 2016



Methamphetamin-Base Pulver Gehaltswerte 2016

Mengebereich Statistischer Wert	< 1 g	< 1-10 g	< 10-100 g	< 100-1000 g	> 1000 g
Gesamtgewicht Total: 2730 g (4556.7 g)	1034 (91.7)	474 (561)	1022 (1561)	200 (2343)	0 (0)
Anzahl Untersuchungen Total: 52 (93)	19 (22)	24 (41)	8 (22)	1 (8)	0 (0)
Minimum	11 (18)	21 (51)	60 (58)	77 (1.1)	(-) (-)
Quantil (16%)	70 (68)	47 (67)	78 (69)	77 (58)	(-) (-)
Unteres Quartil (25%)	78 (72)	69 (70)	78 (71)	77 (65)	(-) (-)
Median [%]	78 (74)	78 (72)	79 (72)	77 (-)	(-) (-)
Oberes Quartil (75%)	80 (77)	79 (78)	80 (7)	77 (73)	(-) (-)
Quantil (84%)	80 (79)	79 (79)	80 (75)	77 (73)	(-) (-)
Maximum	83 (81)	84 (81)	81 (81)	77 (73)	(-) (-)



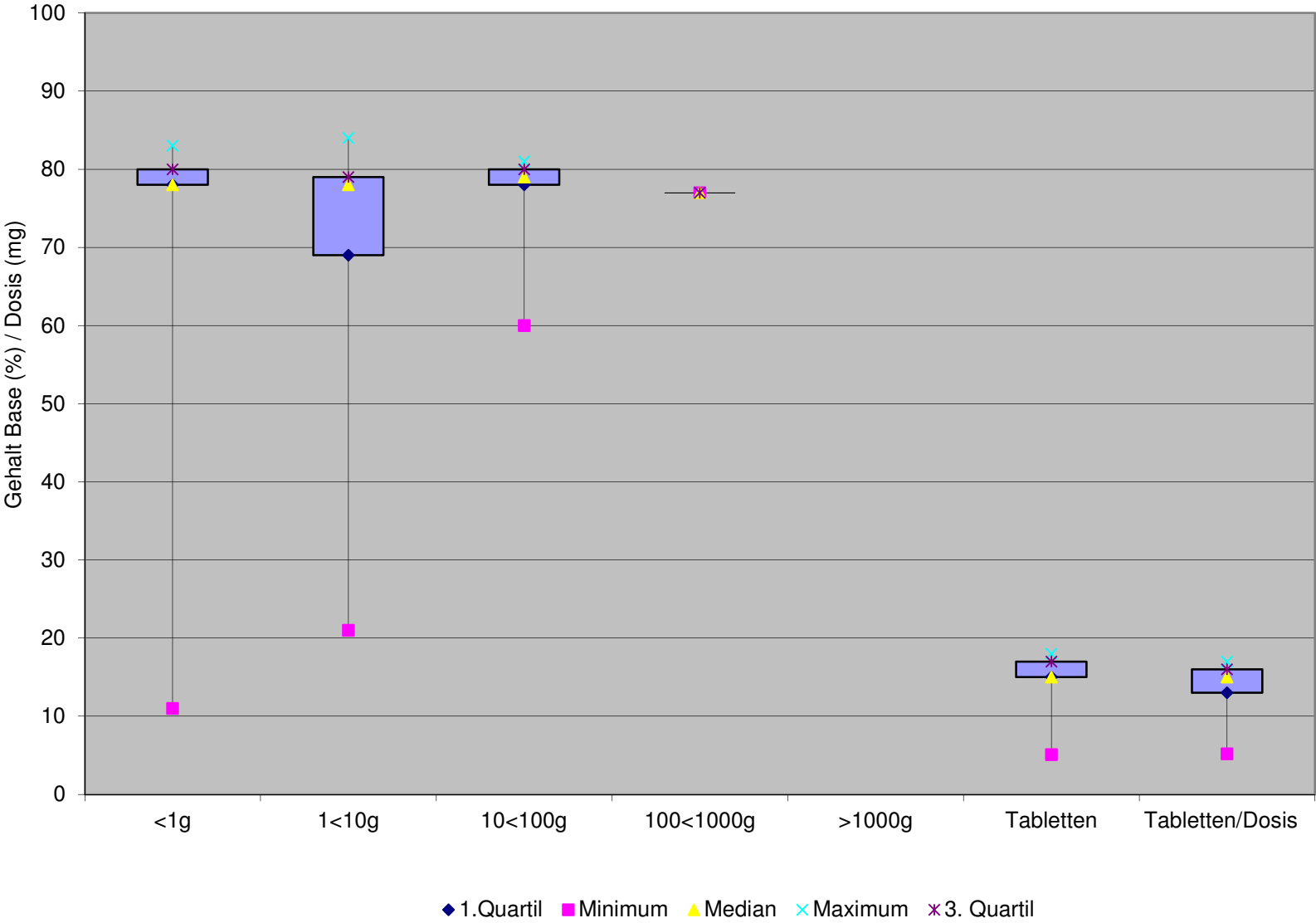
Methamphetamin-Base Tabletten WY / Thaipillen

Gehaltswerte / Dosis 2016

Tabletten WY / Thaipillen	Gehalt % Base	Dosis (mg)
Gesamtgewicht Total: 138 g (2355)		
Anzahl Untersuchungen Total: 13 (24)		
Minimum	5.1 (13)	5.2 (12)
Quantil (16%)	13 (15)	12 (14)
Unteres Quartil (25%)	15 (16)	13 (14)
Median [%]	15 (17)	15 (15)
Oberes Quartil (75%)	17 (17)	16 (16)
Quantil (84%)	17 (17)	16 (16)
Maximum	18 (19)	17 (18)



Methamphetamin Pulver/Tabletten WY/Thaipillen Gehaltswerte 2016



MDMA-Base Pulver und Paste Gehaltswerte 2016

Mengebereich Statistischer Wert	< 1 g	< 1-10 g	< 10-100 g	< 100-1000 g	> 1000 g
Gesamtgewicht Total: 7604 g (1043 g)	7.7 (19)	29 (81)	777 (287)	5380 (656)	1410 (0)
Anzahl Untersuchungen Total: 56 (34)	14 (12)	17 (12)	16 (12)	8 (3)	1 (-)
Minimum	21 (78)	22 (72)	27 (14)	73 (4.4)	80 (-)
Quantil (16%)	40 (79)	41 (76)	76 (73)	77 (28)	80 (-)
Unteres Quartil (25%)	44 (79)	77 (76)	76 (76)	78 (41)	80 (-)
Median [%]	78 (80)	79 (79)	77 (79)	78 (78)	80 (-)
Oberes Quartil (75%)	79 (81)	80 (80)	79 (80)	79 (80)	80 (-)
Quantil (84%)	79 (81)	80 (81)	80 (81)	79 (80)	80 (-)
Maximum	81 (82)	83 (83)	81 (83)	81 (81)	80 (-)

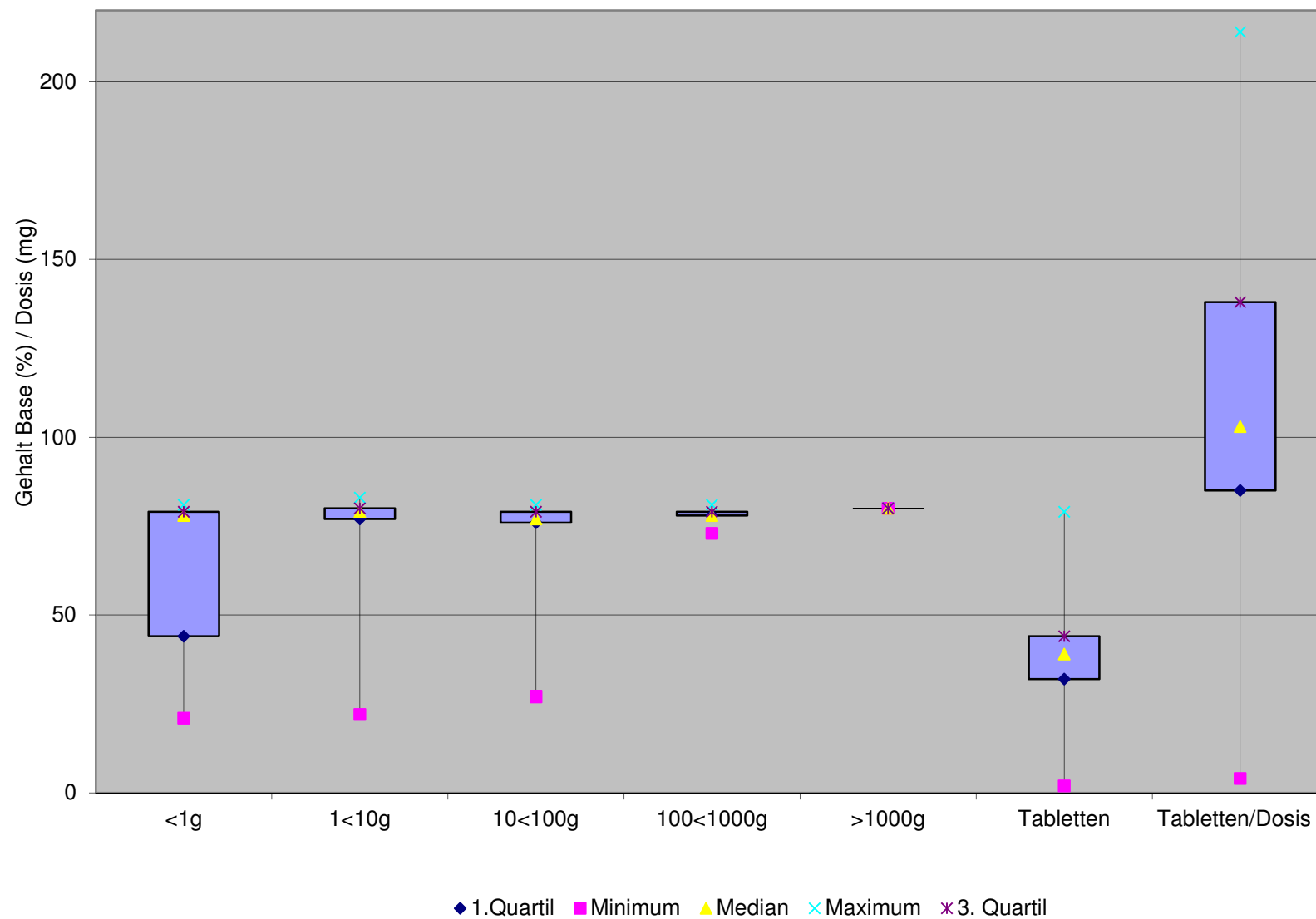


MDMA-Base Tabletten Gehaltswerte / Dosis 2016

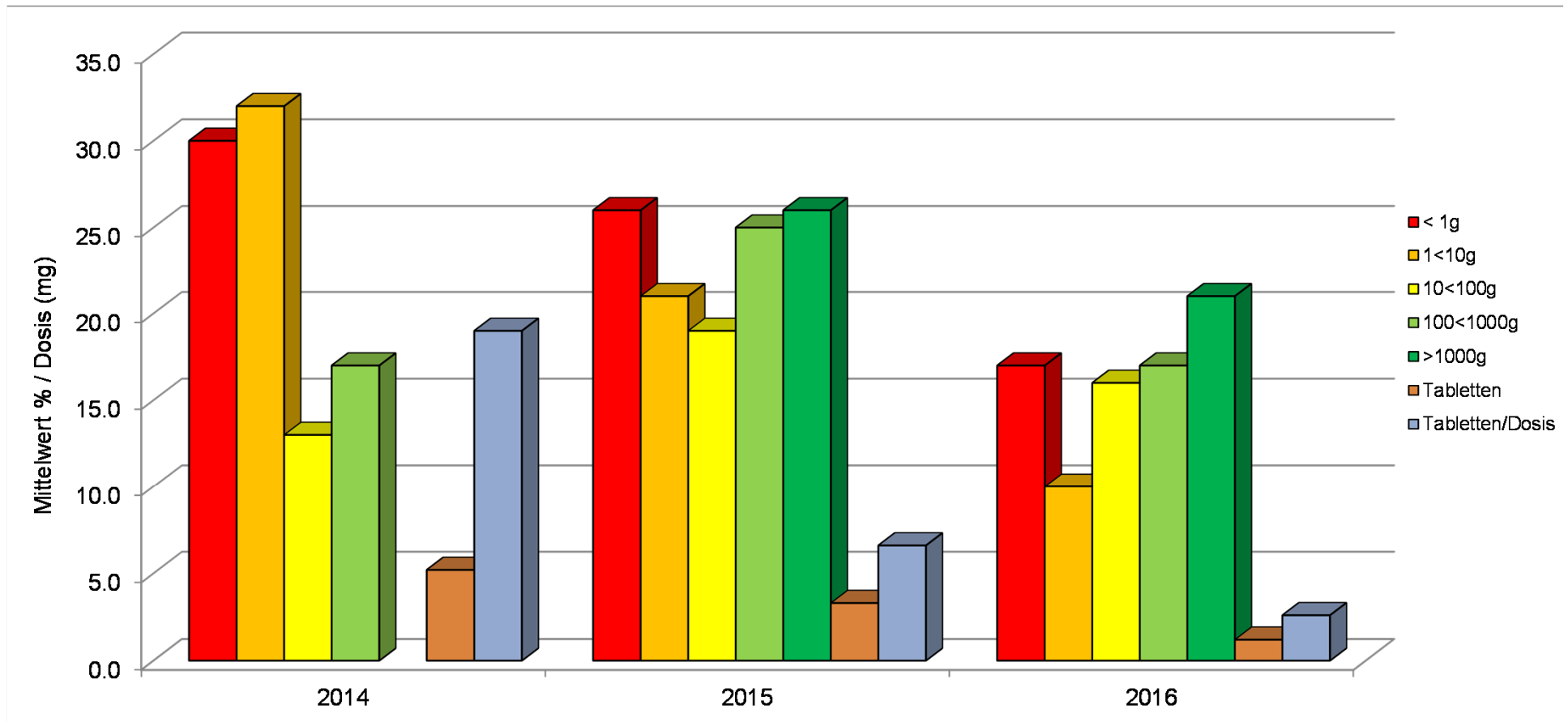
Tabletten	Gehalt % Base	Dosis (mg)
Gesamtgewicht Total: 14617 g (8791 g)		
Anzahl Untersuchungen Total: 64 (59)		
Minimum	1.9 (15)	4.0 (52)
Quantil (16%)	26 (30)	74 (78)
Unteres Quartil (25%)	32 (32)	85 (89)
Median [%]	39 (39)	103 (105)
Oberes Quartil (75%)	44 (42)	138 (143)
Quantil (84%)	46 (47)	155 (149)
Maximum	79 (81)	214 (192)



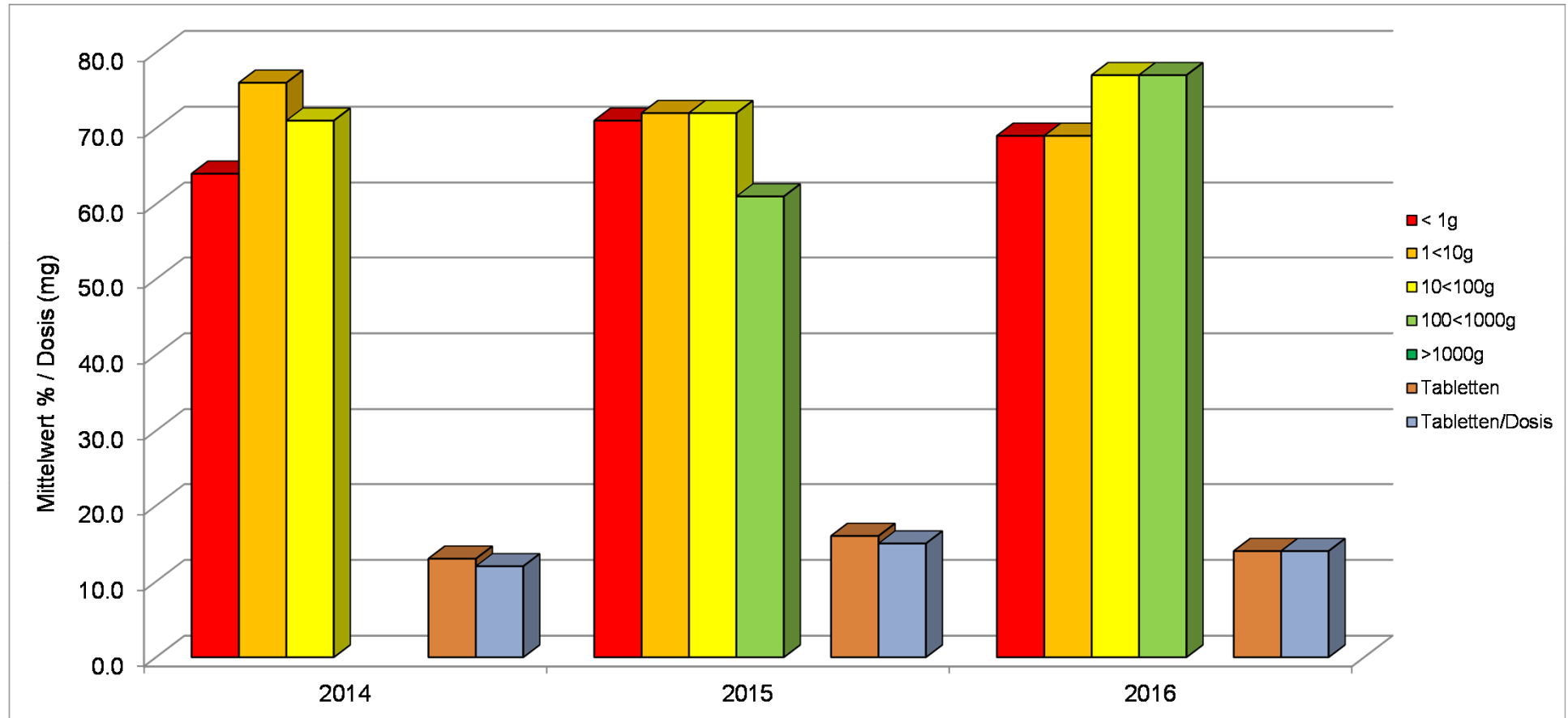
MDMA Pulver/Paste/Tabletten Gehaltswerte 2016



Amphetamin Gehalts 2014-2016



Methamphetamin Gehalts 2014-2016



MDMA Gehalts 2014-2016

