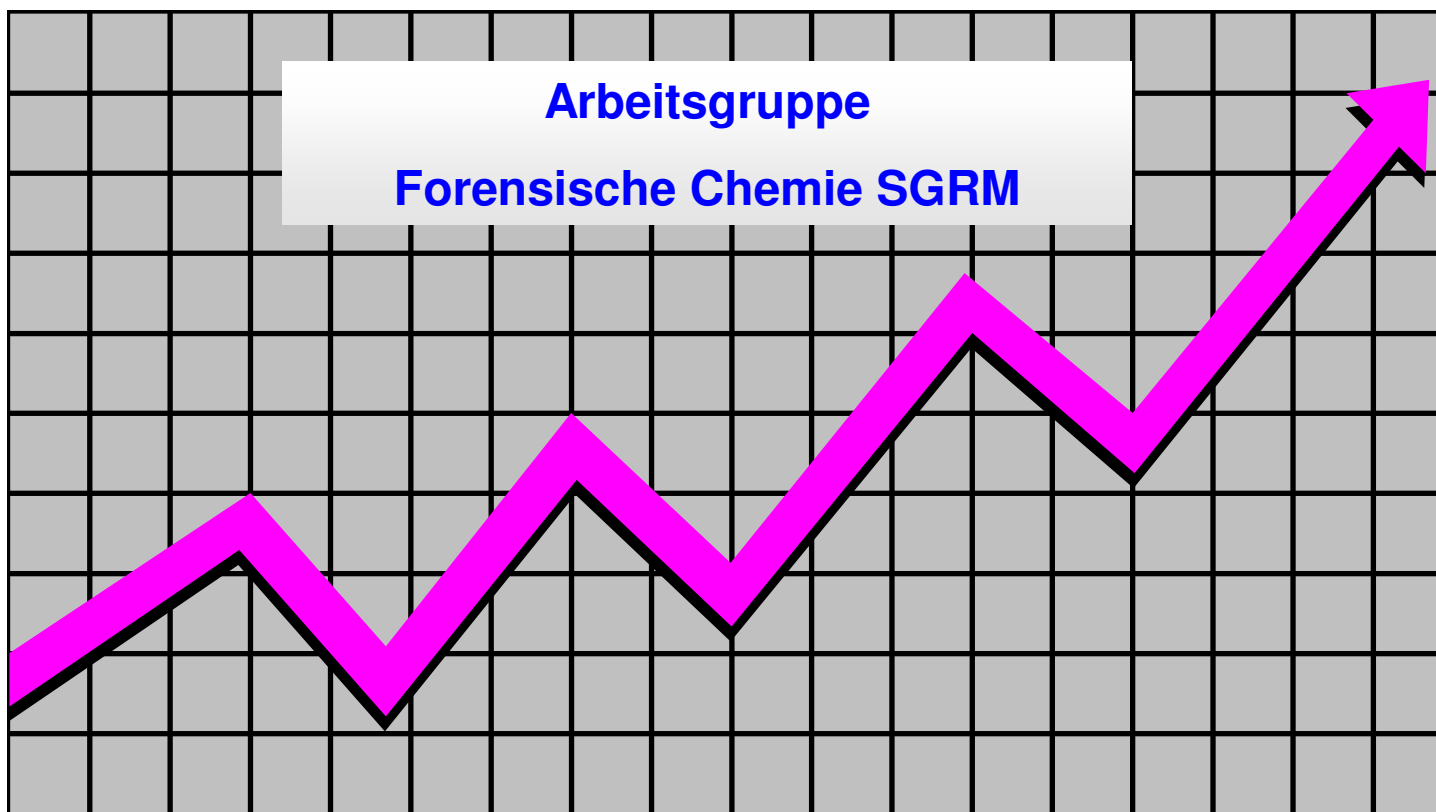


Betäubungsmittelstatistik 2017

Amphetamin, Methamphetamin und MDMA Gehaltswerte



Auswertung: M.T. Pinorini-Godly, Fondazione Alpina per le Scienze della Vita, Istituto alpino di chimica e di tossicologia, CH-6718 Olivone; e-mail: maria.teresa.pinorini@fasv.ch

Anzahl Untersuchungen / Labor 2017

Labor	Amphetamin	Methamphetamin	MDMA	Total
ZH	23 (17)	19 (9)	9 (8)	51 (34)
BS	10 (18)	1 (4)	33 (30)	44 (52)
SG	45 (26)	11 (1)	14 (13)	70 (40)
BE	66 (57)	115 (46)	43 (58)	224 (161)
IPS	1 (11)	10 (5)	17 (11)	28 (27)
CURML	3 (0)	0 (0)	0 (0)	3 (0)
Total	148 (131)	156 (65)	116 (93)	420 (316)



Amphetamin Base – Pulver und Paste 2017

Mittlere Betäubungsmittelgehalte

Einzelkonfiskat- grösse	Anzahl Untersuchungen	Mittelwert (%) Base	Standard- Abweichung
< 1	28 (35)	27 (17)	± 21 (± 20)
1 < 10	46 (34)	23 (10)	± 21 (± 9.4)
10 < 100	45 (42)	14 (16)	± 11 (± 15)
100 < 1000	26 (17)	17 (17)	± 8.5 (± 14)
> 1000	1 (1)	4.4 (21)	- (-)

(2016)



Amphetamin Base – Tabletten 2017

Mittlere Betäubungsmittelgehalte/Dosis

Anzahl Untersuchungen	Mittelwert % Base	Standard-Abweichung	Mittelwert Dosis (mg)	Standard-Abweichung
2 (2)	35 (1.2)	± 1.4 (± 1.3)	127 (2.6)	± 5.1 (± 2.6)

(2016)



Methamphetamin Base – Pulver 2017

Mittlere Betäubungsmittelgehalte

Einzelkonfiskat- grösse	Anzahl Untersuchungen	Mittelwert (%) Base	Standard- Abweichung
< 1	39 (19)	69 (69)	± 18 (± 24)
1 < 10	35 (24)	70 (69)	± 15 (± 19)
10 < 100	23 (8)	65 (77)	± 27 (± 6.9)
100 < 1000	5 (1)	49 (77)	± 42 (-)
> 1000	0 (0)	- (-)	- (-)



Methamphetamin Base

Tabletten WY / Thaipillen 2017

Mittlere Betäubungsmittelgehalte/Dosis

Anzahl Untersuchungen	Mittelwert % Base	Standard-Abweichung	Mittelwert Dosis (mg)	Standard-Abweichung
54 (13)	14 (14)	± 7.2 (± 4.0)	14 (14)	± 7.1 (± 3.8)

(2016)



MDMA Base – Pulver und Paste 2017

Mittlere Betäubungsmittelgehalte

Einzelkonfiskat- grösse	Anzahl Untersuchungen	Mittelwert (%) Base	Standard- Abweichung
< 1	17 (14)	69 (63)	± 17 (± 23)
1 < 10	12 (17)	70 (69)	± 19 (± 21)
10 < 100	14 (16)	78 (74)	± 1.7 (± 13)
100 < 1000	11 (8)	63 (78)	± 30 (± 2.3)
> 1000	1 (1)	80 (80)	- (-)

(2016)



MDMA Base – Tabletten 2017

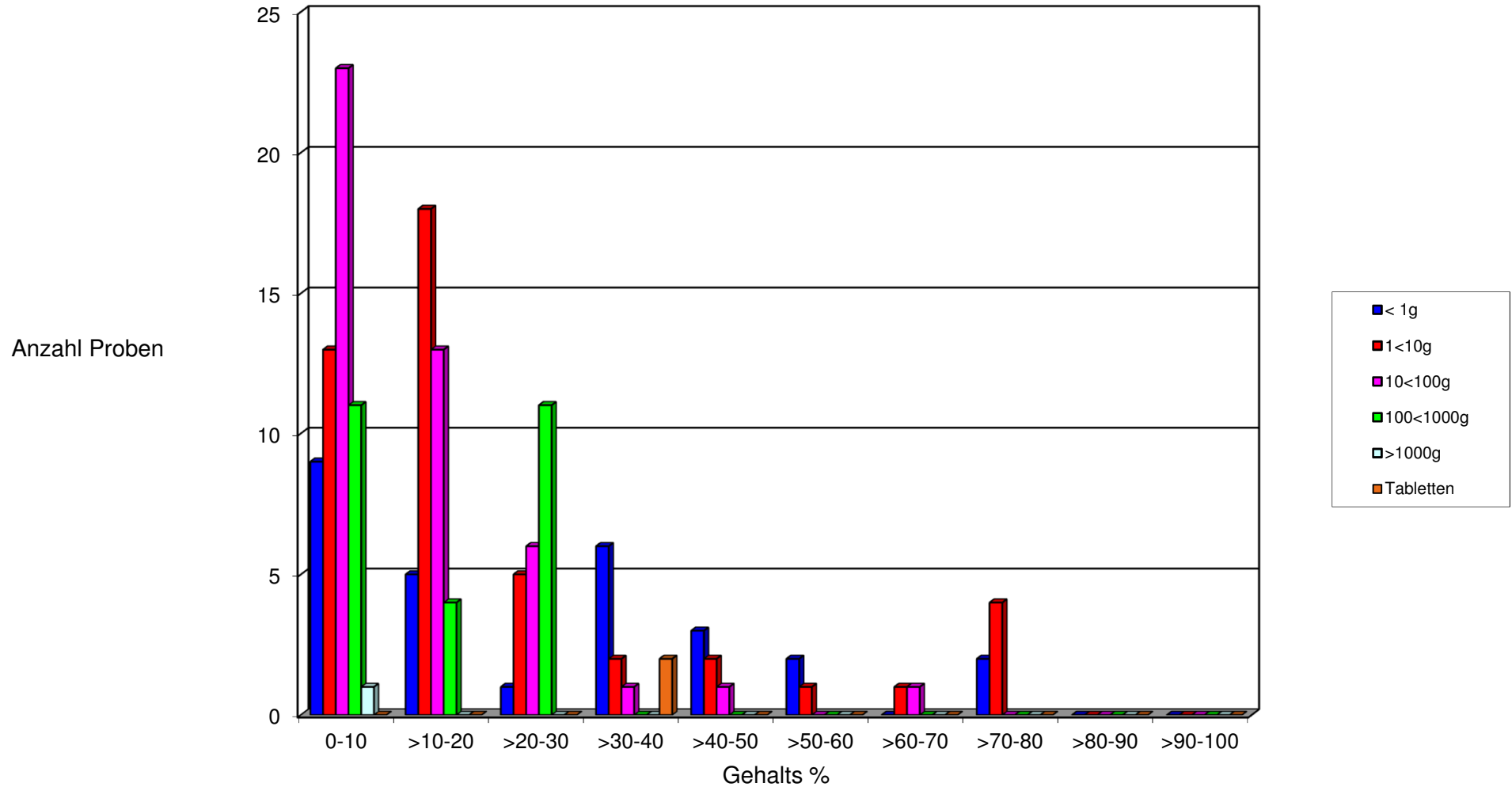
Mittlere Betäubungsmittelgehalte/Dosis

Anzahl Untersuchungen	Mittelwert % Base	Standard-Abweichung	Mittelwert Dosis (mg)	Standard-Abweichung
62 (64)	35 (37)	± 7.1 (± 13)	110 (112)	± 51 (± 50)

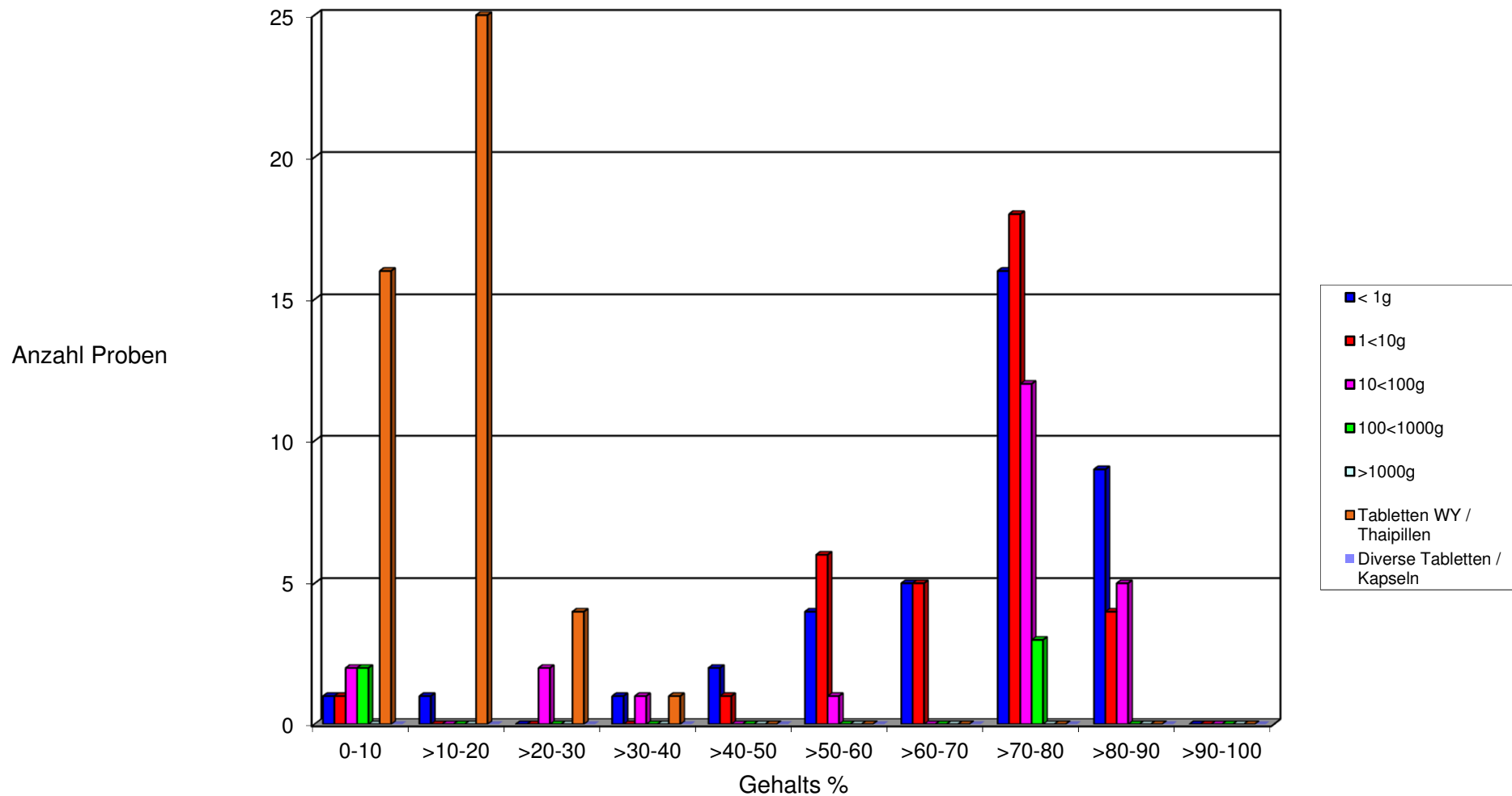
(2016)



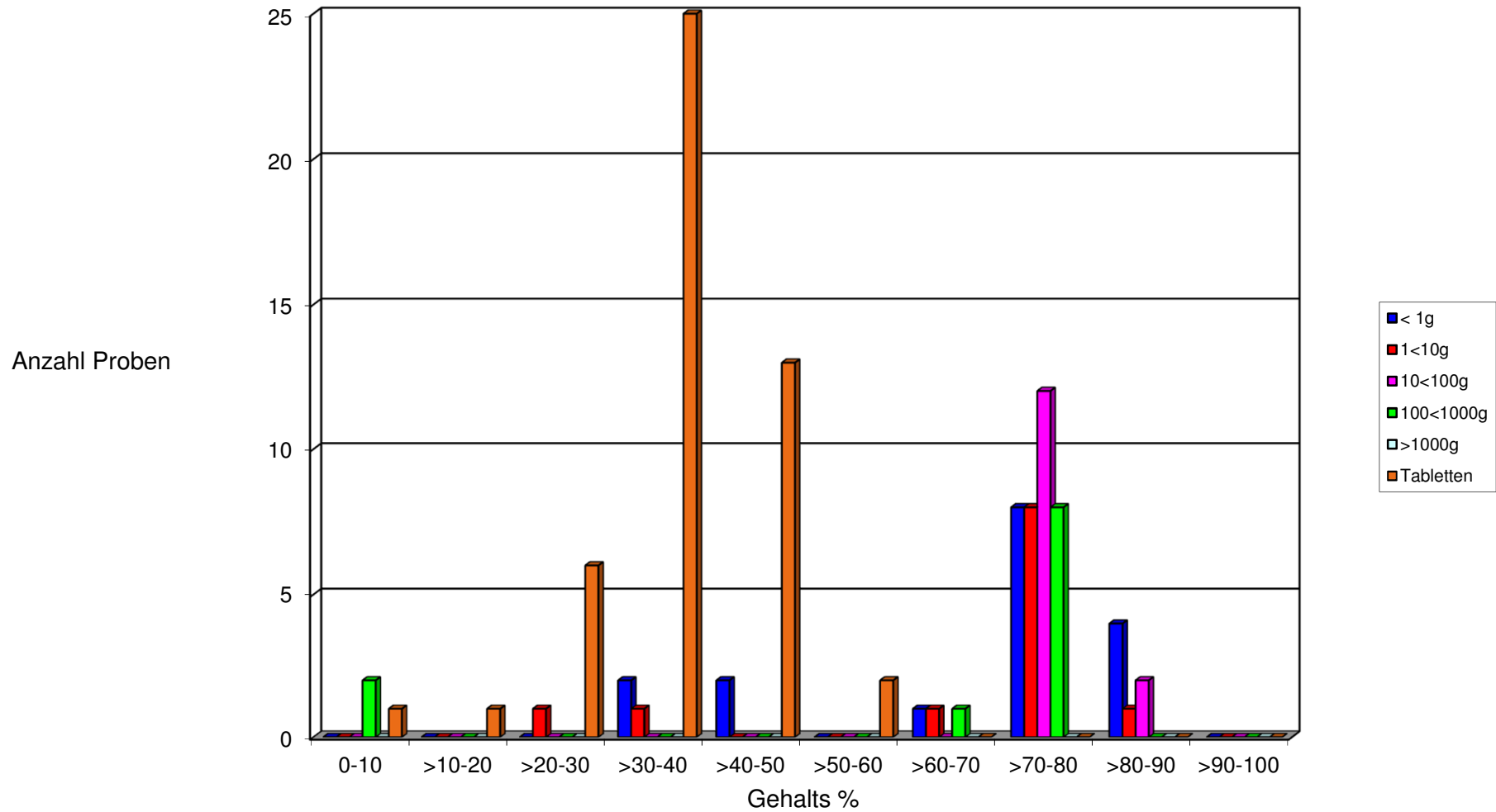
Amphetamin Base Detailübersicht 2017



Methamphetamin Base Detailübersicht 2017



MDMA Base Detailübersicht 2017



Amphetamin-Base Pulver und Paste Gehaltswerte 2017

Mengebereich Statistischer Wert	< 1 g	< 1-10 g	< 10-100 g	< 100-1000 g	> 1000 g
Gesamtgewicht Total: 21886 g (15103 g)	142 (92)	232 (244)	2954 (1880)	17538 (11871)	1020 (1016)
Anzahl Untersuchungen Total: 148 (129)	28 (35)	34 (34)	42 (42)	17 (17)	1 (1)
Minimum	3.6 (1.0)	1.7 (0.4)	2.7 (1.1)	4.9 (1.8)	4.4 (21)
Quantil (16%)	6.9 (2.8)	7.0 (2.0)	6.4 (4.9)	8.2 (3.8)	4.4 (21)
Unteres Quartil (25%)	9.9 (5.0)	10 (3.5)	7.5 (7.1)	8.9 (4.8)	4.4 (21)
Median [%]	18 (8.0)	15 (5.4)	10 (14)	19 (14)	4.4 (21)
Oberes Quartil (75%)	40 (20)	24 (15)	18 (21)	26 (24)	4.4 (21)
Quantil (84%)	49 (26)	42 (20)	21 (25)	27 (25)	4.4 (21)
Maximum	75 (71)	77 (37)	68 (71)	28 (57)	4.4 (21)



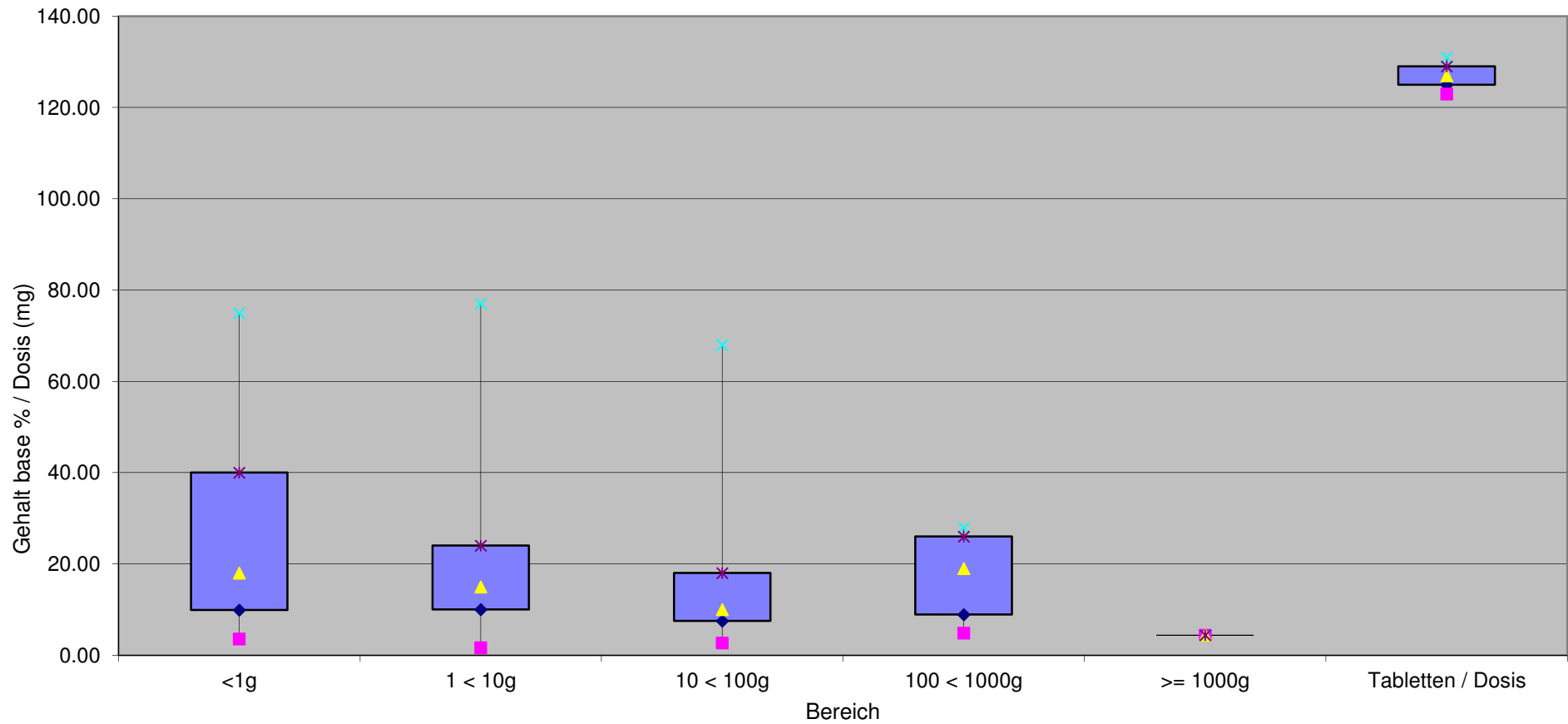
Amphetamin-Base Tabletten

Gehaltswerte / Dosis 2017

Tabletten	Gehalt % Base	Dosis (mg)
Gesamtgewicht Total: 0.726 g (82)		
Anzahl Untersuchungen Total: 2 (2)		
Minimum	34 (0.3)	123 (0.8)
Quantil (16%)	34 (0.6)	125 (1.3)
Unteres Quartil (25%)	35 (0.8)	125 (1.7)
Median [%]	35 (1.2)	127 (2.6)
Oberes Quartil (75%)	36 (1.7)	129 (3.5)
Quantil (84%)	36 (1.8)	130 (3.9)
Maximum	36 (2.1)	131 (4.5)



Amphetamin Pulver/Paste/Tabletten Gehaltswerte 2017



◆ 1.Quartil ■ Minimum ▲ Median × Maximum × 3.Quartil



Methamphetamin-Base Pulver Gehaltswerte 2017

Mengebereich Statistischer Wert	< 1 g	< 1-10 g	< 10-100 g	< 100-1000 g	> 1000 g
Gesamtgewicht Total: 2055 g (2730 g)	137 (1034)	266 (474)	740 (1022)	912 (200)	0 (0)
Anzahl Untersuchungen Total: 102 (52)	39 (19)	35 (24)	23 (8)	5 (1)	0 (0)
Minimum	2.9 (11)	6.0 (21)	2.3 (60)	1.7 (77)	(-) (-)
Quantil (16%)	57 (70)	59 (47)	30 (78)	3.5 (77)	(-) (-)
Unteres Quartil (25%)	65 (78)	62 (69)	68 (78)	4.6 (77)	(-) (-)
Median [%]	78 (78)	78 (78)	80 (79)	78 (77)	(-) (-)
Oberes Quartil (75%)	80 (80)	80 (79)	80 (80)	80 (77)	(-) (-)
Quantil (84%)	81 (80)	80 (79)	81 (80)	80 (77)	(-) (-)
Maximum	86 (83)	82 (84)	81 (81)	80 (77)	(-) (-)



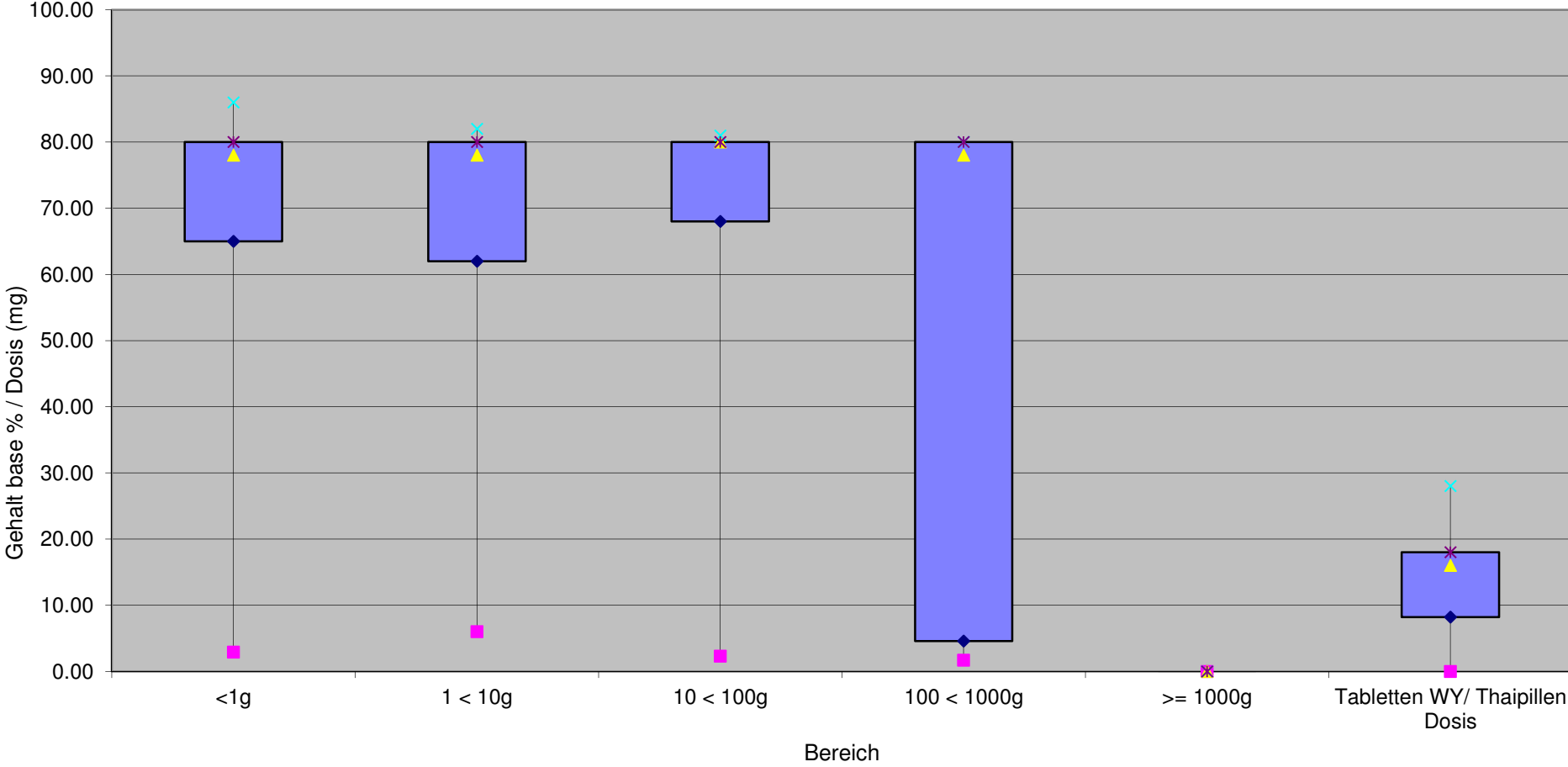
Methamphetamin-Base Tabletten WY / Thaipillen

Gehaltswerte / Dosis 2017

Tabletten WY / Thaipillen	Gehalt % Base	Dosis (mg)
Gesamtgewicht Total: 1303 g (138)		
Anzahl Untersuchungen Total: 54 (13)		
Minimum	0.0 (0.1)	0.0 (5.2)
Quantil (16%)	3.9 (13)	4.1 (12)
Unteres Quartil (25%)	8.4 (15)	8.2 (13)
Median [%]	17 (15)	16 (15)
Oberes Quartil (75%)	18 (17)	18 (16)
Quantil (84%)	19 (17)	19 (16)
Maximum	32 (18)	28 (17)



Methamphetamin Pulver/Tabletten WY/Thaipillen Gehaltswerte 2017



◆ 1.Quartil ■ Minimum ▲ Median × Maximum * 3.Quartil

MDMA-Base Pulver und Paste Gehaltswerte 2017

Mengebereich Statistischer Wert	< 1 g	< 1-10 g	< 10-100 g	< 100-1000 g	> 1000 g
Gesamtgewicht Total: 4417 g (7604 g)	8.6 (7.7)	48 (29)	849 (777)	3511 (5380)	0 (1410)
Anzahl Untersuchungen Total: 54 (56)	14 (14)	17 (17)	16 (16)	8 (8)	0 (1)
Minimum	32 (21)	28 (22)	76 (27)	2.6 (73)	- (80)
Quantil (16%)	47 (40)	60 (41)	77 (76)	43 (77)	- (80)
Unteres Quartil (25%)	61 (44)	74 (77)	77 (76)	72 (78)	- (80)
Median [%]	78 (78)	78 (79)	78 (77)	78 (78)	- (80)
Oberes Quartil (75%)	80 (79)	79 (80)	79 (79)	78 (79)	- (80)
Quantil (84%)	81 (79)	80 (80)	79 (80)	78 (79)	- (80)
Maximum	82 (81)	82 (83)	82 (81)	78 (81)	- (80)

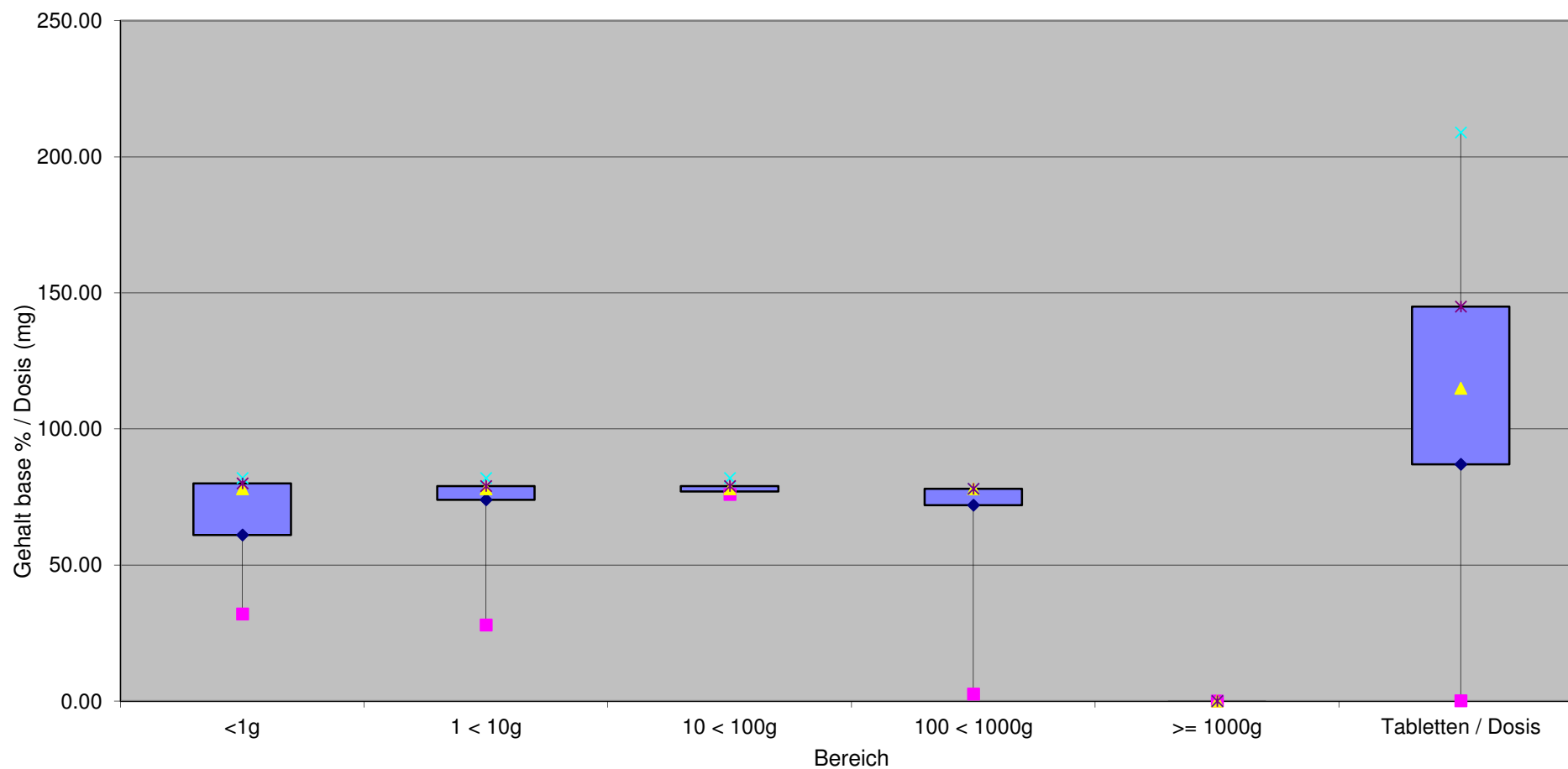


MDMA-Base Tabletten Gehaltswerte / Dosis 2017

Tabletten	Gehalt % Base	Dosis (mg)
Gesamtgewicht Total: 4727 g (14617 g)		
Anzahl Untersuchungen Total: 62 (64)		
Minimum	9.0 (1.9)	0.1 (4.0)
Quantil (16%)	31 (26)	39 (74)
Unteres Quartil (25%)	32 (32)	87 (85)
Median [%]	35 (39)	115 (103)
Oberes Quartil (75%)	40 (44)	145 (138)
Quantil (84%)	41 (46)	156 (155)
Maximum	54 (79)	209 (214)

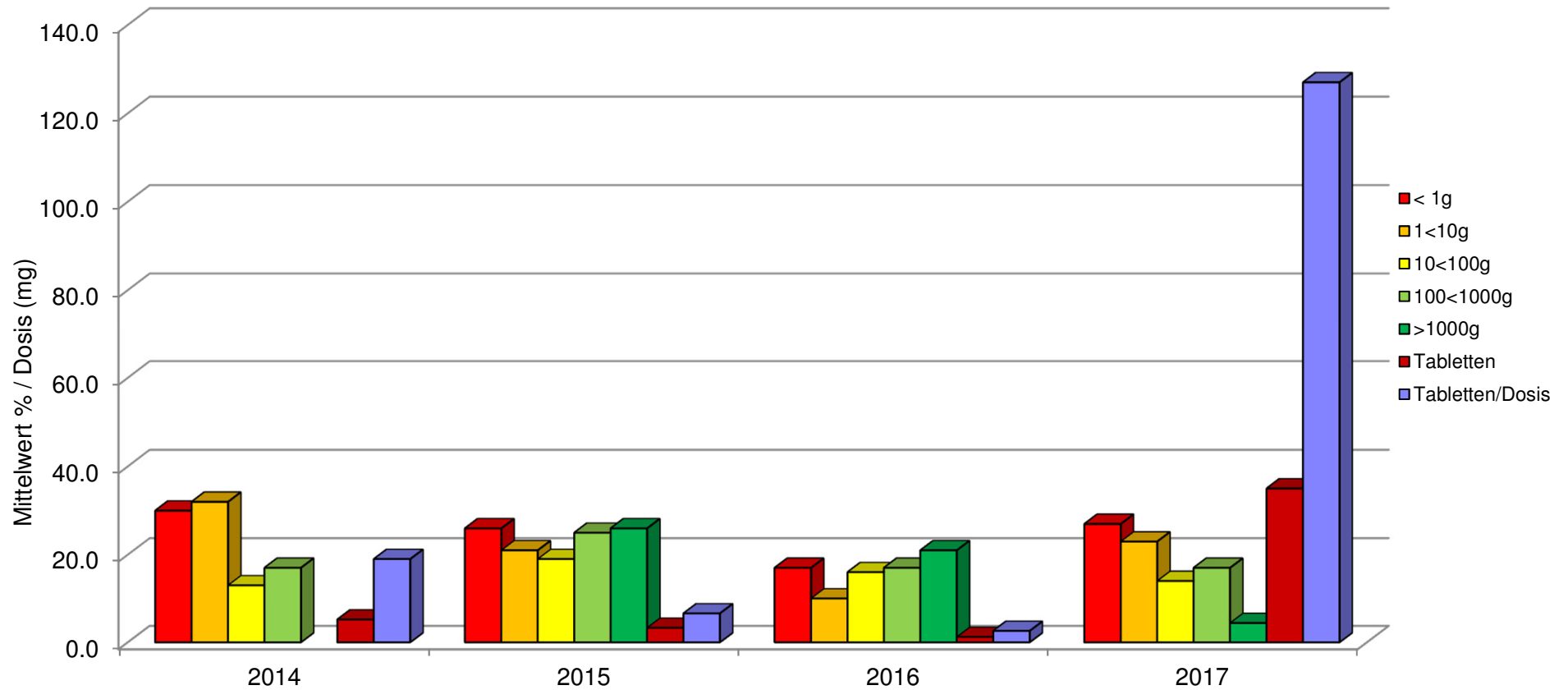


MDMA Pulver/Paste/Tabletten Gehaltswerte 2017

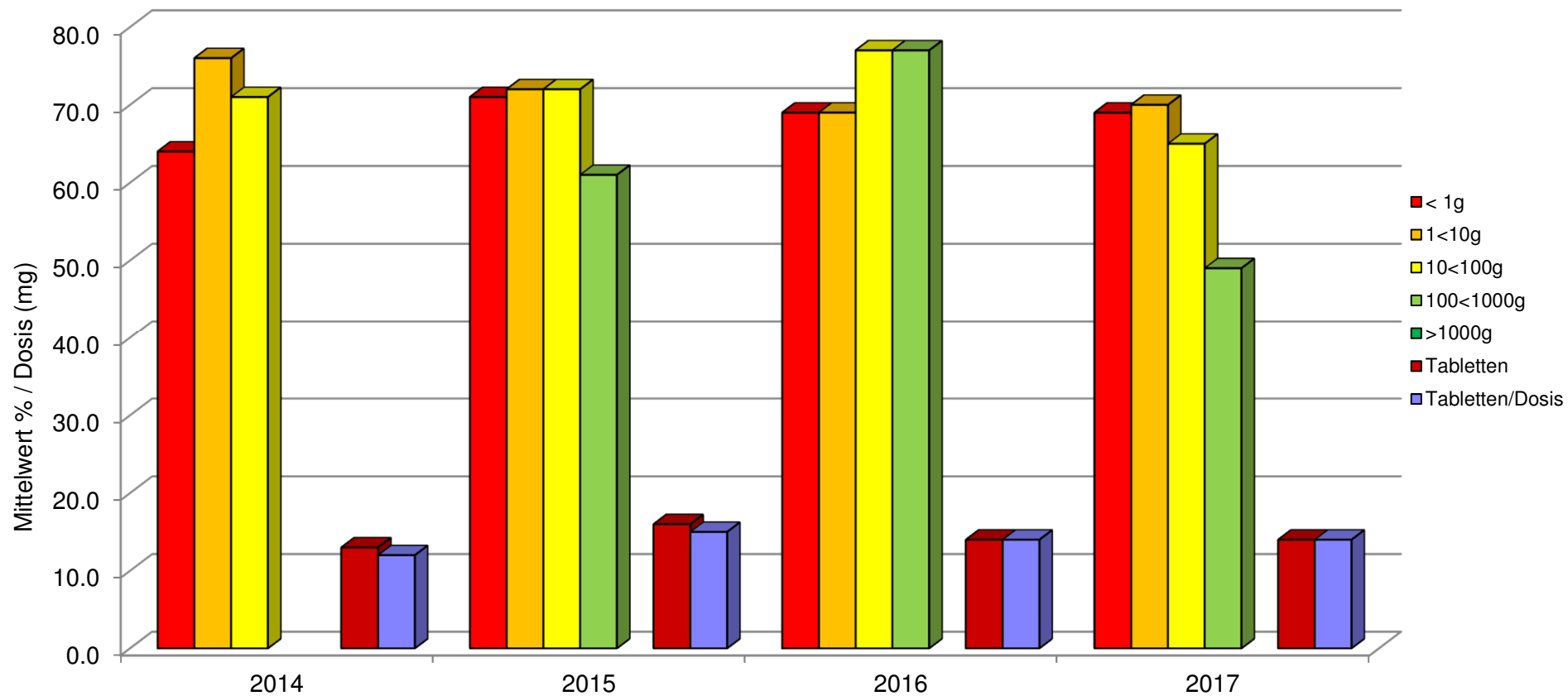


◆ 1.Quartil ■ Minimum ▲ Median ✕ Maximum ✕ 3.Quartil

Amphetamin Gehalts 2014-2017



Methamphetamin Gehalts 2014-2017



MDMA Gehalts 2014-2017

