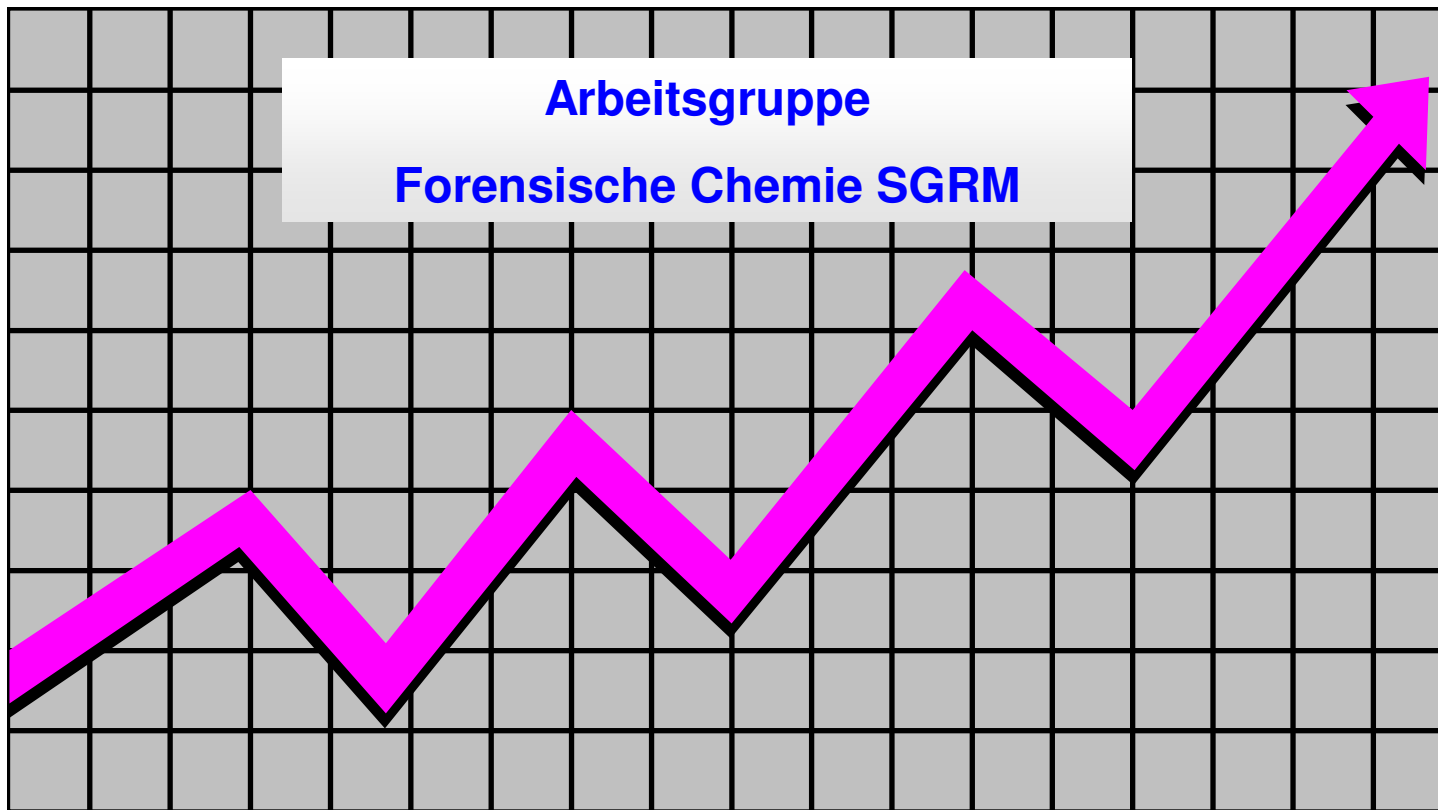


Betäubungsmittelstatistik 2015

Amphetamin, Methamphetamin und MDMA Gehaltswerte



Auswertung: M.T. Pinorini-Godly, Fondazione Alpina per le Scienze della Vita, Istituto alpino di chimica e di tossicologia, CH-6718 Olivone; e-mail: maria.teresa.pinorini@fasv.ch

Anzahl Untersuchungen / Labor 2015

Labor	Amphetamin	Methamphetamin	MDMA	Total
ZH	29 (25)	32 (13)	7 (23)	68 (61)
BS	15 (9)	2 (0)	7 (22)	24 (31)
SG	66 (21)	8 (0)	19 (6)	93 (27)
BE	63 (42)	73 (59)	51 (37)	187 (138)
IPS	1 (11)	2 (3)	8 (5)	11 (19)
CURML	1 (0)	0 (0)	0 (0)	1 (0)
IACT	0 (0)	0 (0)	1 (0)	1 (0)
Total	175 (108)	117 (75)	93 (93)	385 (276)



Amphetamin Base – Pulver und Paste 2015

Mittlere Betäubungsmittelgehalte

Einzelkonfiskat- grösse	Anzahl Untersuchungen	Mittelwert (%) Base	Standard- Abweichung
< 1	29 (29)	26 (30)	± 20 (± 27)
1 < 10	45 (18)	21 (32)	± 16 (± 30)
10 < 100	54 (44)	19 (13)	± 14 (± 11)
100 < 1000	39 (16)	25 (17)	± 13 (± 15)
> 1000	6 (0)	26 (-)	± 16 (-)

(2014)



Amphetamin Base – Tabletten 2015

Mittlere Betäubungsmittelgehalte/Dosis

Anzahl Untersuchungen	Mittelwert % Base	Standard-Abweichung	Mittelwert Dosis (mg)	Standard-Abweichung
2 (1)	3.3 (5.2)	± 1.3 (-)	6.6 (19)	± 2.2 (-)

(2014)



Methamphetamin Base – Pulver 2015

Mittlere Betäubungsmittelgehalte

Einzelkonfiskat- grösse	Anzahl Untersuchungen	Mittelwert (%) Base	Standard- Abweichung
< 1	22 (21)	71 (64)	± 13 ± 26
1 < 10	41 (18)	72 (76)	± 7.0 ± 3.4
10 < 100	22 (5)	72 (71)	± 4.8 ± 13
100 < 1000	8 (0)	61 (-)	± 25 (-)
> 1000	0 (0)	- (-)	- (-)



Methamphetamin Base

Tabletten WY / Thaipillen 2015

Mittlere Betäubungsmittelgehalte/Dosis

Anzahl Untersuchungen	Mittelwert % Base	Standard-Abweichung	Mittelwert Dosis (mg)	Standard-Abweichung
24 (29)	16 (13)	± 1.4 (± 6.7)	15 (12)	± 1.5 (± 6.4)

(2014)



MDMA Base – Pulver und Paste 2015

Mittlere Betäubungsmittelgehalte

Einzelkonfiskat- grösse	Anzahl Untersuchungen	Mittelwert (%) Base	Standard- Abweichung
< 1	12 (11)	80 (60)	± 1.5 (± 25)
1 < 10	12 (11)	78 (71)	± 3.0 (± 16)
10 < 100	7 (11)	70 (67)	± 25 (± 27)
100 < 1000	3 (4)	55 (61)	± 43 (± 25)
> 1000	0 (0)	- (-)	- (-)

(2014)



MDMA Base – Tabletten 2015

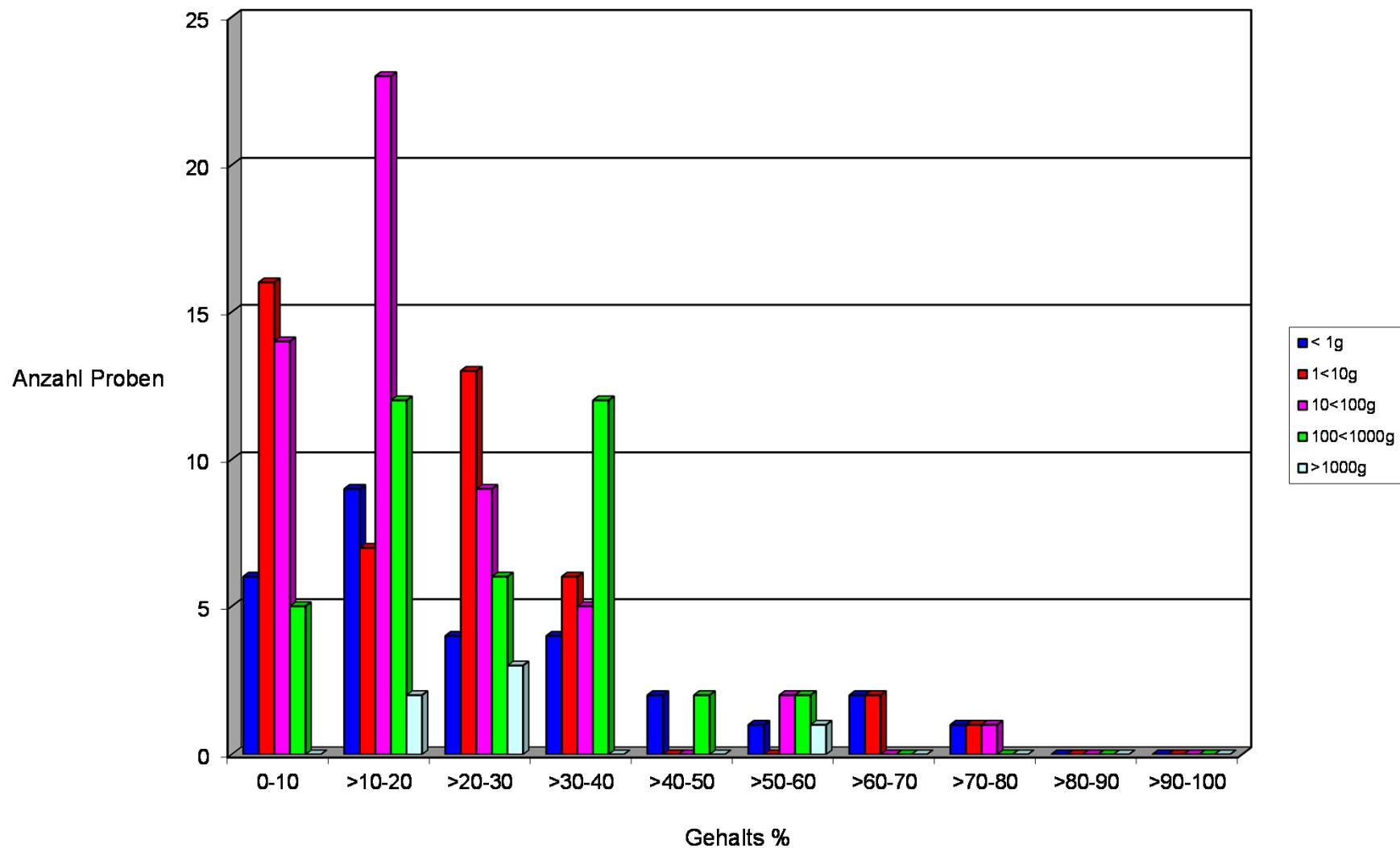
Mittlere Betäubungsmittelgehalte/Dosis

Anzahl Untersuchungen	Mittelwert % Base	Standard-Abweichung	Mittelwert Dosis (mg)	Standard-Abweichung
59 (56)	39 (36)	± 12 (± 10)	114 (97)	± 38 (± 22)

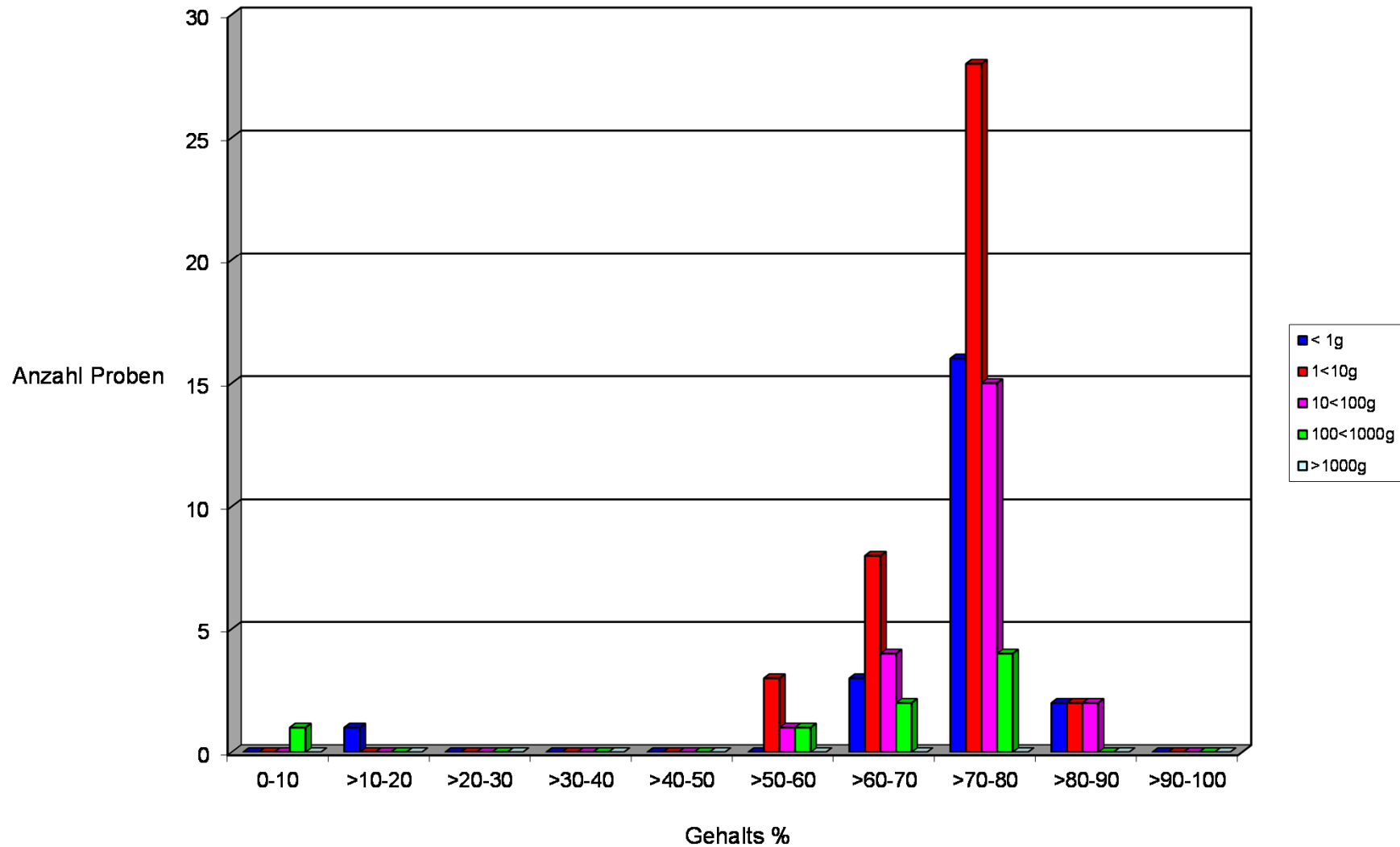
(2014)



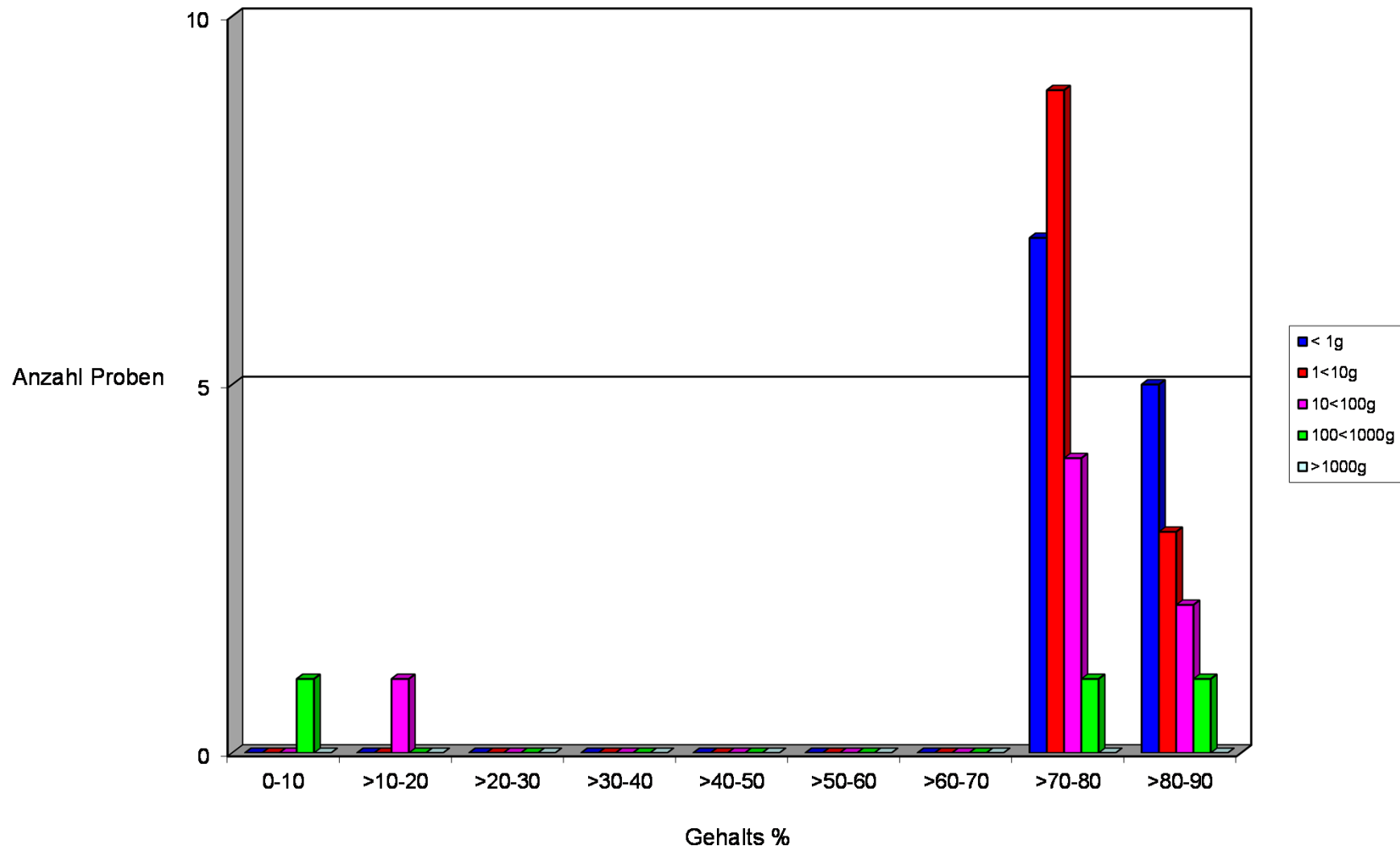
Amphetamin Base Detailübersicht 2015



Methamphetamin Base Detailübersicht 2015



MDMA Base Detailübersicht 2015



Amphetamin-Base Pulver und Paste Gehaltswerte 2015

Mengebereich Statistischer Wert	< 1 g	< 1-10 g	< 10-100 g	< 100-1000 g	> 1000 g
Gesamtgewicht Total: 79648 g (26330 g)	80 (69)	289 (152)	3120 (8553)	15063 (17556)	61096 (0)
Anzahl Untersuchungen Total: 173 (107)	29 (29)	45 (18)	54 (44)	39 (16)	6 (0)
Minimum	1.0 (1.2)	2.6 (1.6)	4.1 (0.3)	7.7 (1.3)	13 (-)
Quantil (16%)	10 (4.0)	6.7 (5.2)	7.8 (4.5)	12 (4.1)	14 (-)
Unteres Quartil (25%)	11 (7.3)	9.0 (7.1)	10 (6.2)	14 (6.3)	17 (-)
Median [%]	18 (19)	20 (15)	16 (9.9)	22 (10)	24 (-)
Oberes Quartil (75%)	37 (58)	26 (65)	22 (12)	35 (27)	26 (-)
Quantil (84%)	45 (64)	32 (66)	30 (23)	38 (27)	32 (-)
Maximum	73 (75)	72 (81)	79 (50)	56 (49)	56 (-)



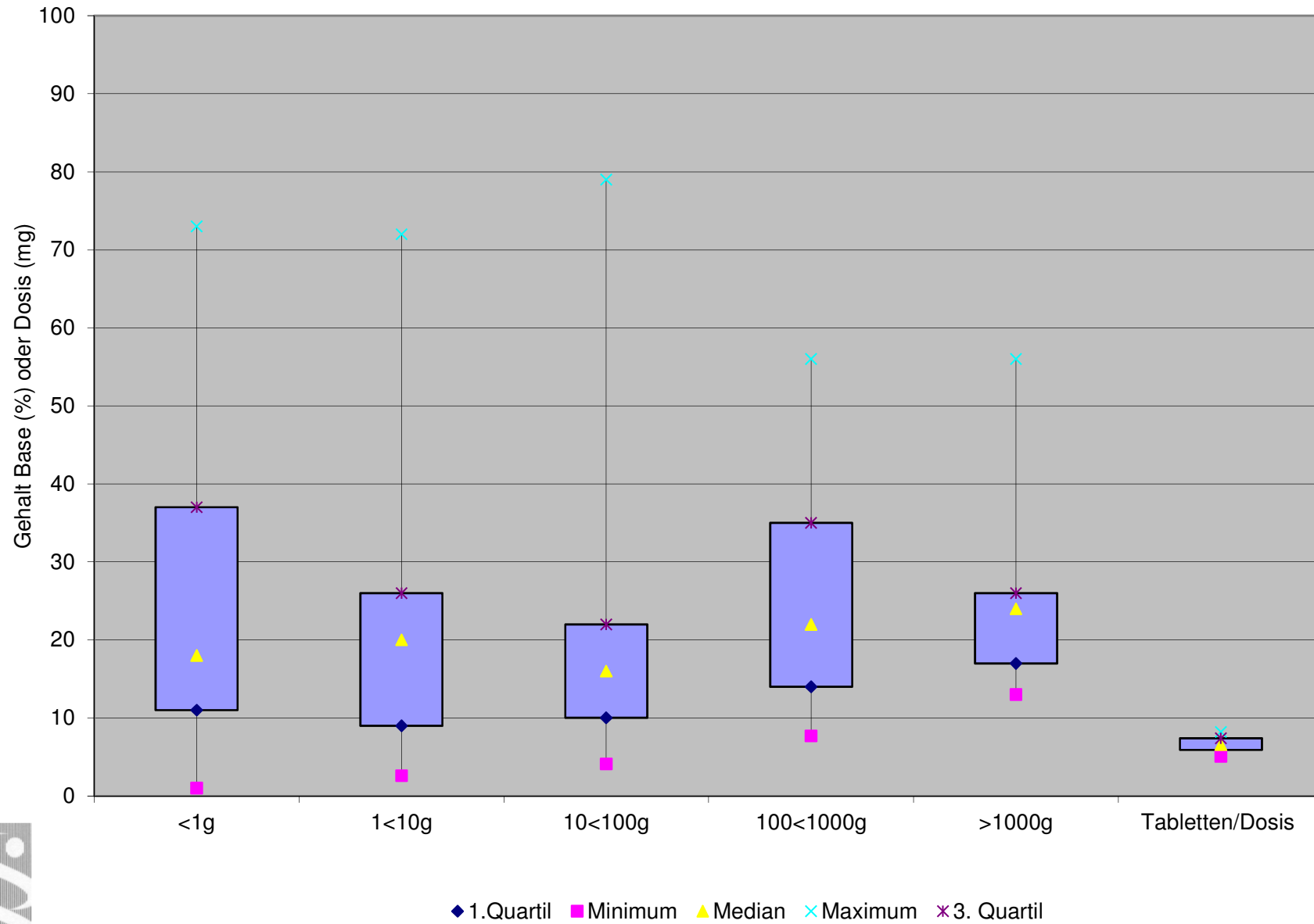
Amphetamin-Base Tabletten

Gehaltswerte / Dosis 2015

Tabletten	Gehalt % Base	Dosis (mg)
Gesamtgewicht Total: 80 g		
Anzahl Untersuchungen Total: 2		
Minimum	2.4	5.1
Quantil (16%)	2.7	5.6
Unteres Quartil (25%)	2.8	5.9
Median [%]	3.3	6.6
Oberes Quartil (75%)	3.7	7.4
Quantil (84%)	3.9	7.7
Maximum	4.2	8.2



Amphetamin Pulver/Paste/Tabletten Gehaltswerte 2015



Methamphetamin-Base Pulver Gehaltswerte 2015

Mengebereich Statistischer Wert	< 1 g	< 1-10 g	< 10-100 g	< 100-1000 g	> 1000 g
Gesamtgewicht Total: 4556.7 g (654 g)	91.7 (26)	561 (152)	1561 (476)	2343 (0)	0 (0)
Anzahl Untersuchungen Total: 93 (44)	22 (21)	41 (18)	22 (5)	8 (-)	0 (-)
Minimum	18 (3.0)	51 (67)	58 (48)	1.1 (-)	(-) (-)
Quantil (16%)	68 (28)	67 (74)	69 (66)	58 (-)	(-) (-)
Unteres Quartil (25%)	72 (72)	70 (75)	71 (76)	65 (-)	(-) (-)
Median [%]	74 (76)	72 (77)	72 (76)	70 (-)	(-) (-)
Oberes Quartil (75%)	77 (77)	78 (78)	73 (76)	73 (-)	(-) (-)
Quantil (84%)	79 (78)	79 (79)	75 (77)	73 (-)	(-) (-)
Maximum	81 (80)	81 (82)	81 (79)	73 (-)	(-) (-)



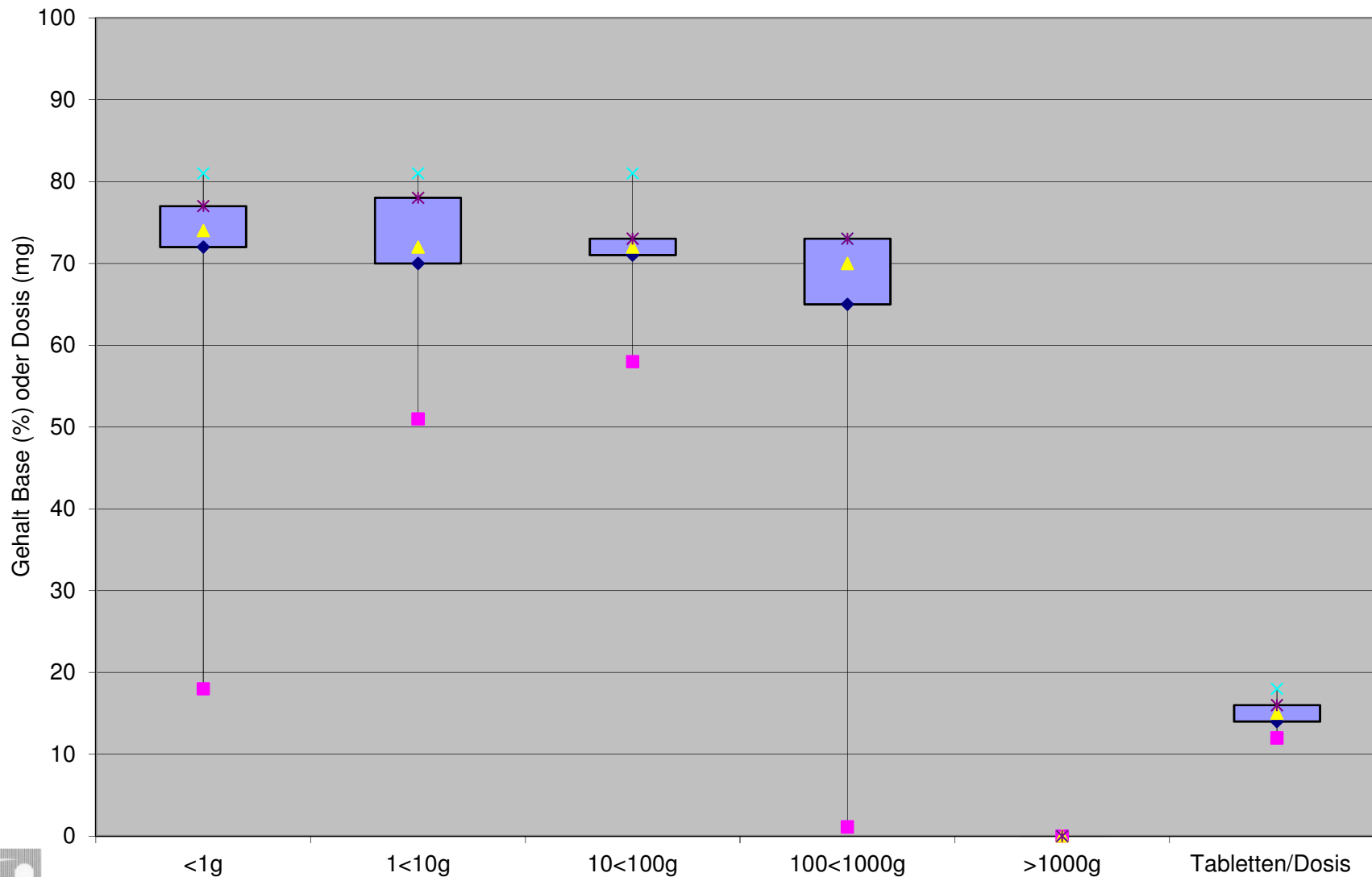
Methamphetamin-Base Tabletten WY / Thaipillen

Gehaltswerte / Dosis 2015

Tabletten WY / Thaipillen	Gehalt % Base	Dosis (mg)
Gesamtgewicht Total: 2355 g		
Anzahl Untersuchungen Total: 24		
Minimum	13	12
Quantil (16%)	15	14
Unteres Quartil (25%)	16	14
Median [%]	17	15
Oberes Quartil (75%)	17	16
Quantil (84%)	17	16
Maximum	19	18



Methamphetamin Pulver/Tabletten WY/Thaipillen Gehaltswerte 2015



◆ 1.Quartil ■ Minimum ▲ Median × Maximum * 3. Quartil



MDMA-Base Pulver und Paste Gehaltswerte 2015

Mengebereich Statistischer Wert	< 1 g	< 1-10 g	< 10-100 g	< 100-1000 g	> 1000 g
Gesamtgewicht Total: 1043 g (1870 g)	19 (4.0)	81 (53)	287 (214)	656 (1599)	0 (0)
Anzahl Untersuchungen Total: 34 (37)	12 (11)	12 (11)	7 (11)	3 (4)	0 (-)
Minimum	78 (20)	72 (29)	14 (4.2)	4.4 (0)	(-) (-)
Quantil (16%)	79 (30)	76 (68)	73 (42)	28 (40)	(-) (-)
Unteres Quartil (25%)	79 (40)	76 (71)	76 (57)	41 (40)	(-) (-)
Median [%]	80 (67)	79 (75)	79 (76)	78 (59)	(-) (-)
Oberes Quartil (75%)	81 (84)	80 (80)	80 (82)	80 (80)	(-) (-)
Quantil (84%)	81 (85)	81 (84)	81 (84)	80 (82)	(-) (-)
Maximum	82 (85)	83 (85)	83 (98)	81 (86)	(-) (-)

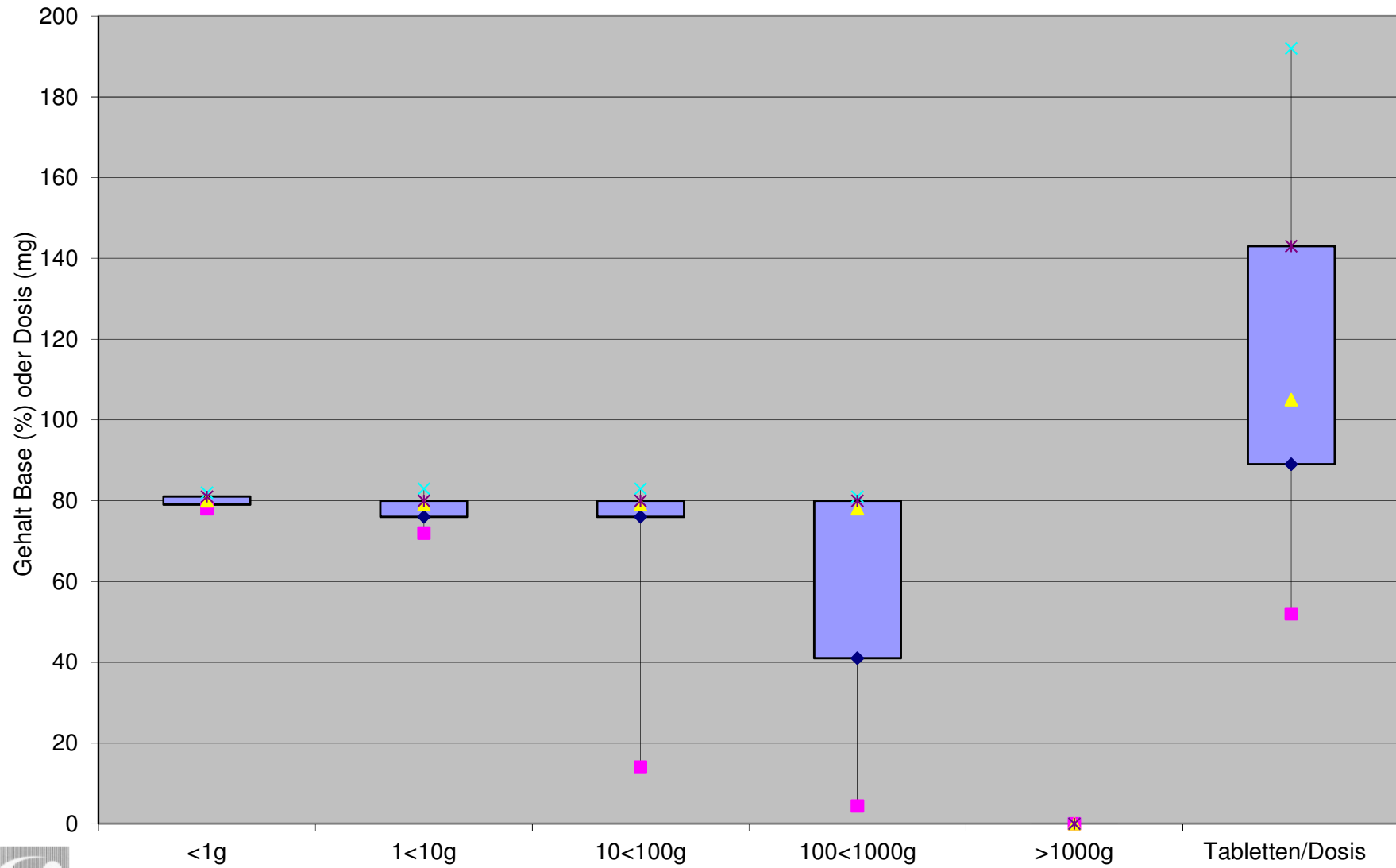


MDMA-Base Tabletten Gehaltswerte / Dosis 2015

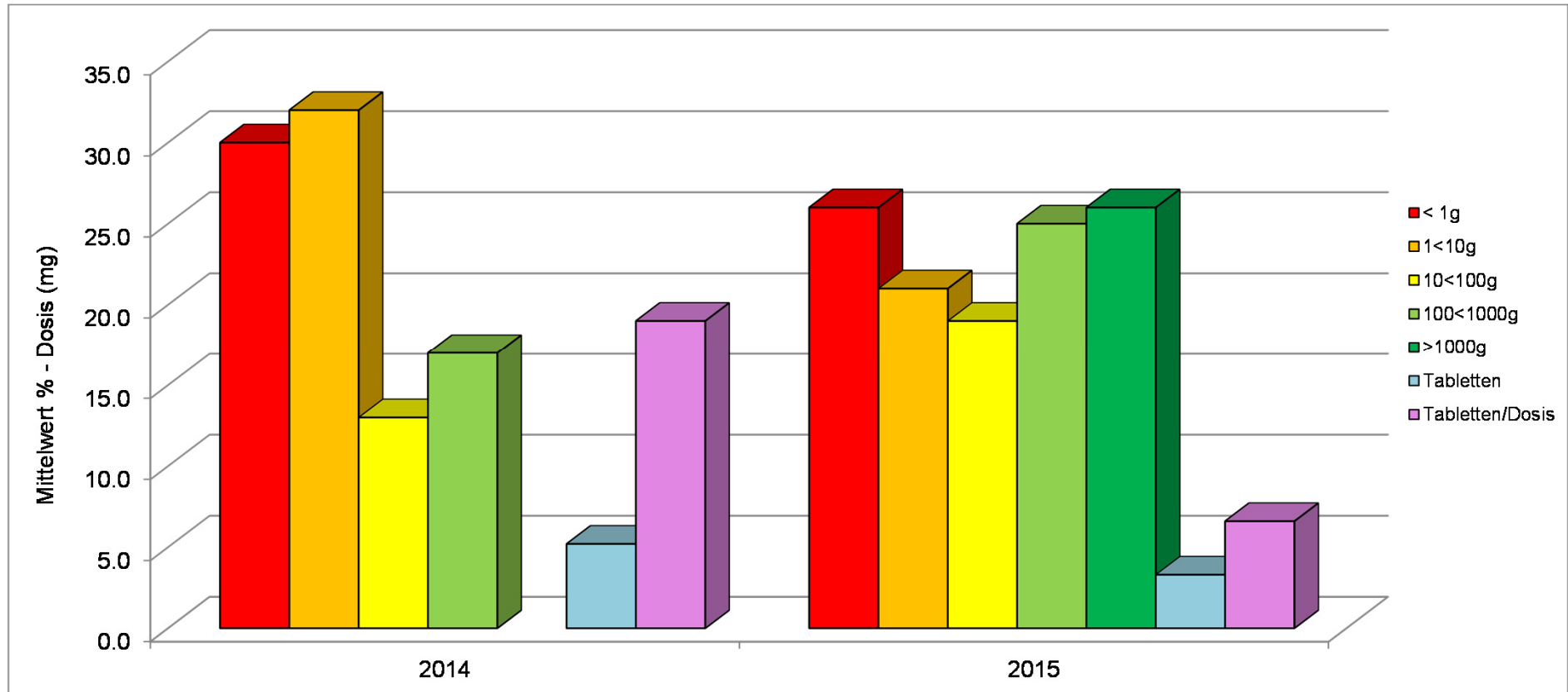
Tabletten	Gehalt % Base	Dosis (mg)
Gesamtgewicht Total: 8791 g (3011 g)		
Anzahl Untersuchungen Total: 59 (56)		
Minimum	15 (20)	52 (50)
Quantil (16%)	30 (26)	78 (79)
Unteres Quartil (25%)	32 (30)	89 (90)
Median [%]	39 (37)	105 (97)
Oberes Quartil (75%)	42 (39)	143 (105)
Quantil (84%)	47 (42)	149 (108)
Maximum	81 (86)	192 (177)



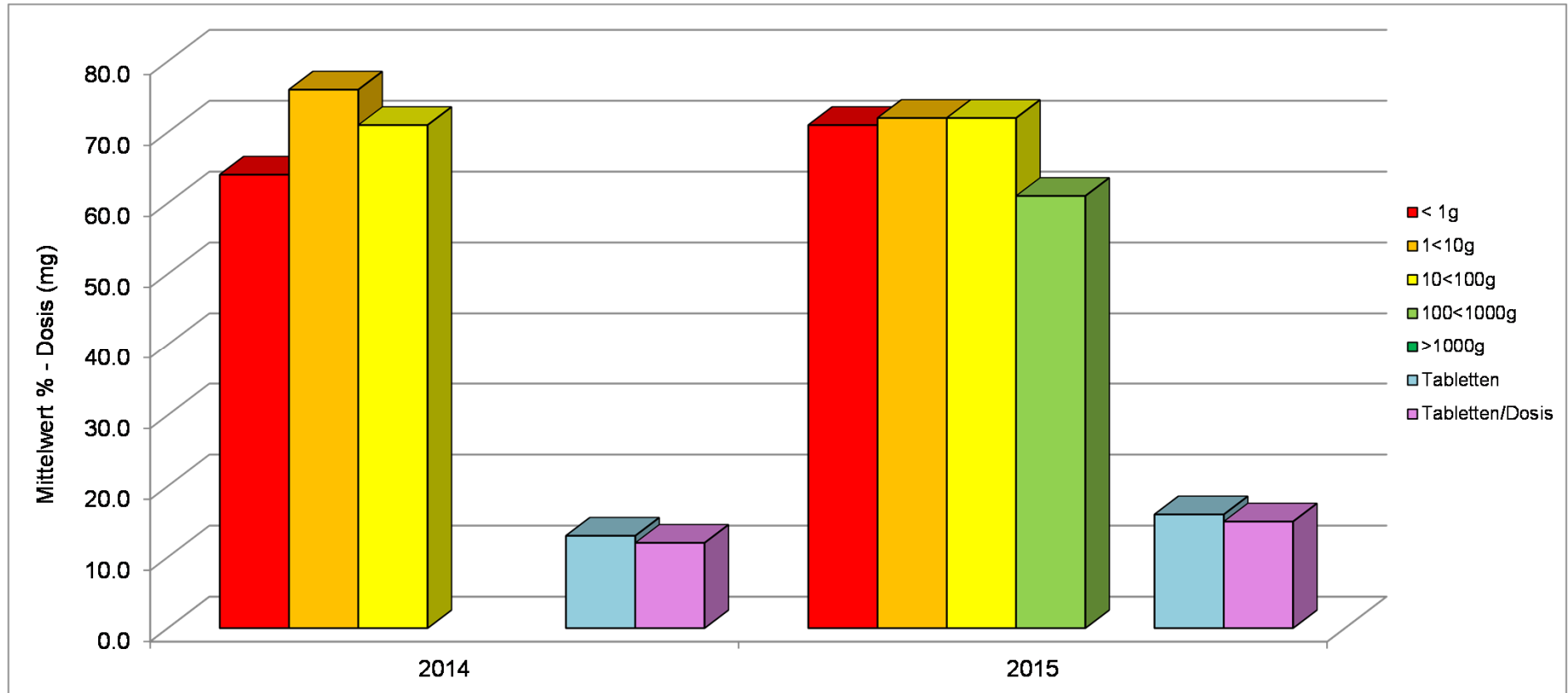
MDMA Pulver/Paste/Tabletten Gehaltswerte 2015



Amphetamin Gehalts 2014-2015



Methamphetamin Gehalts 2014-2015



MDMA Gehalts 2014-2015

