

Gruppe Forensische Chemie SGRM

THC Statistik 2015



Auswertung: Maria Teresa Pinorini-Godly
Fondazione Alpina per le Scienze della Vita
Istituto alpino di chimica e di tossicologia
CH-6718 Olivone
Tel: 091 872 21 68; Fax: 091 872 21 69
maria.teresa.pinorini@fasv.ch

THC 2015: Daten nach Labor / Probenart

Labor	FoB	FmB	MHB	Hasch	Hasch-Oel	TOT 2015
BE	37	66	129	34	0	266
BS	15	13	146	41	5	220
SG	21	56	42	18	0	137
ZH	9	31	47	8	1	96
LU	2	8	4	2	0	16
IPS	3	5	4	1	0	13
VS	0	0	7	15	0	22
TI	0	0	48	1	0	49
CURML	0	0	0	0	0	0
TOT	87	179	427	120	6	819

THC Analysendaten 2010-2015 / Probenart

Analysen	FoB	FmB	Mar	Hasch	Hasch-Oel	TOT
2010	130	201	545	95	5	976
2011	103	197	447	74	2	823
2012	210	214	563	118	5	1110
2013	253	194	609	166	3	1225
2014	98	202	539	61	4	904
2015	87	179	427	120	6	819

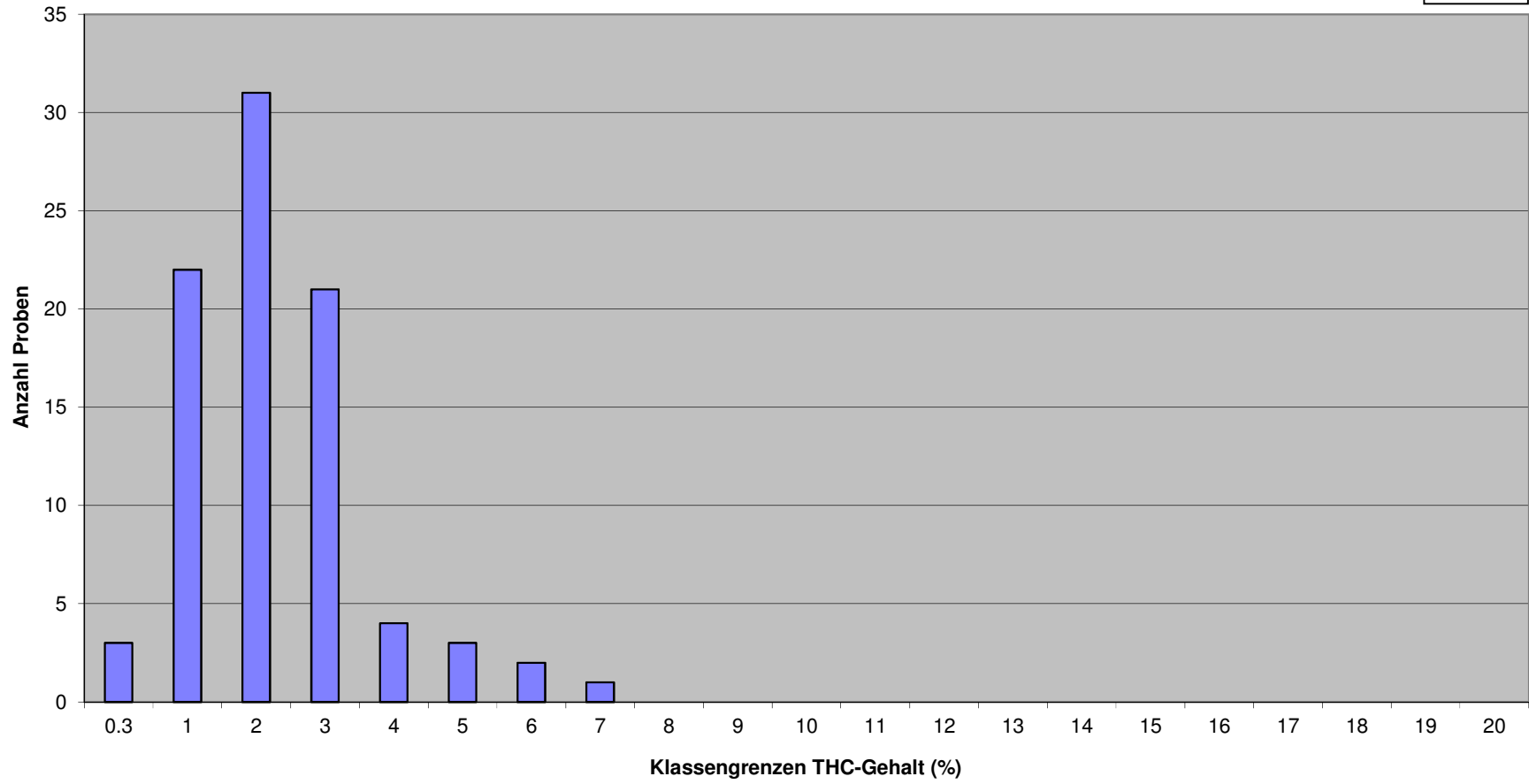
Frischcannabis ohne Blüten

Cannabis Betäubungsmittelstatistik		2015
Gruppe Forensische Chemie SGRM		
Bereich	Frischcannabis ohne Blüten	
Fallnummer	Gehalt (Gesamt-THC)	Anzahl untersuchte Proben
Anzahl Proben:		87
Mittelwert:	1.8	
Standardabweichung (s):	1.3	
MW + s	3.1	
MW - s	0.5	
Median:	1.7	
Minimum:	0.1	
Maximum:	6.9	
oberes Quartil (75%):	2.4	
unteres Quartil (25%):	0.8	
Interquartilsdistanz:	1.6	
Quantil (84%):	2.8	
Quantil (16%):	0.5	
Bereich 68% aller Werte:	2.3	

Daten	Klassengrenzen (%)	Häufigkeit
	0.3	3.0
	1	22.0
	2	31.0
	3	21.0
	4	4.0
	5	3.0
	6	2.0
	7	1.0
	8	0.0
	9	0.0
	10	0.0
	11	0.0
	12	0.0
	13	0.0
	14	0.0
	15	0.0
	16	0.0
	17	0.0
	18	0.0
	19	0.0
	20	0.0
Total:		87.0

Frischcannabis ohne Blüten 2015 (Häufigkeitsverteilung)

N=87



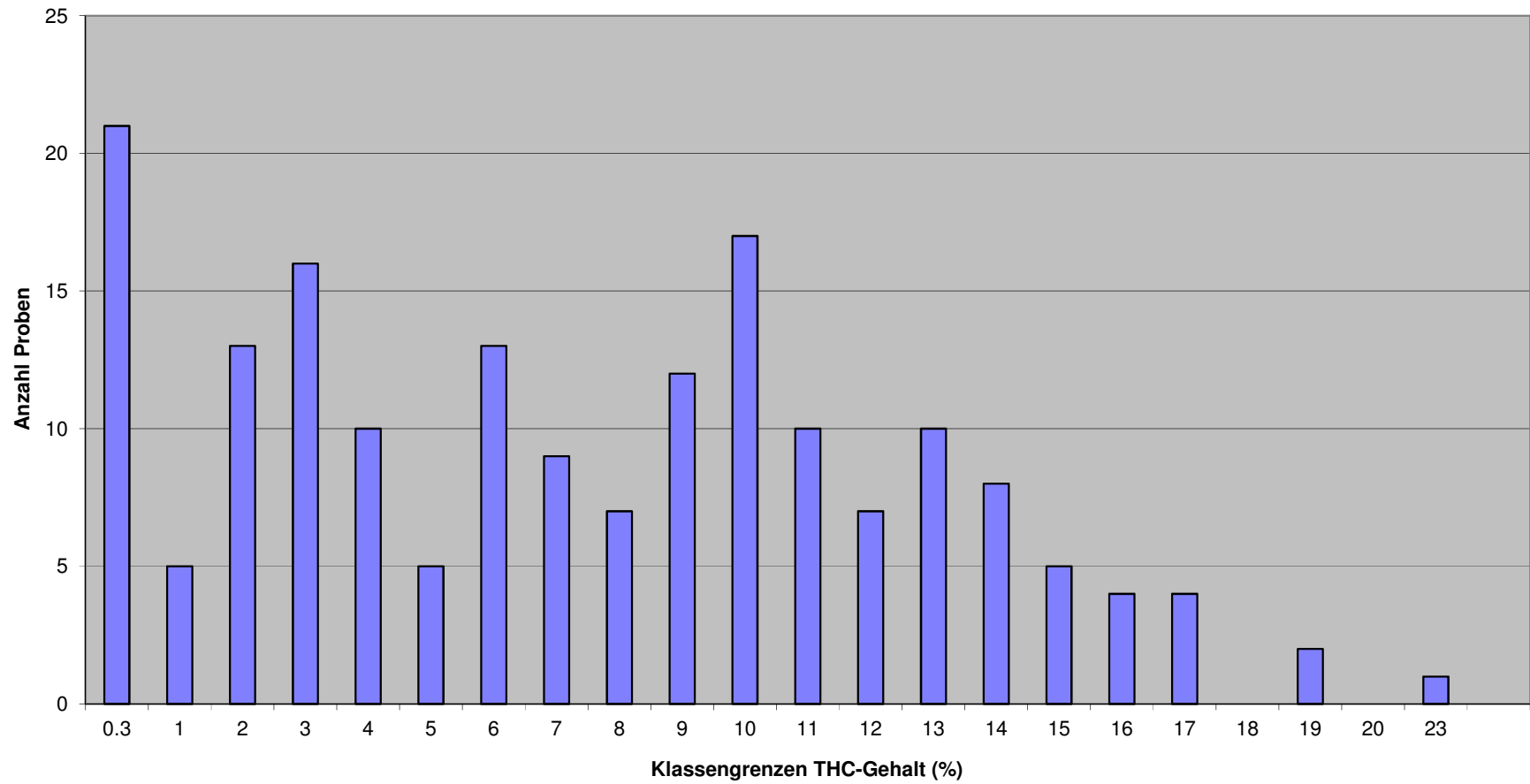
Frischcannabis mit Blüten

Cannabis Betäubungsmittelstatistik		2015
Gruppe Forensische Chemie SGRM		
Bereich	Frischcannabis mit Blüten	
Fallnummer	Gehalt (Gesamt-THC)	Anzahl untersuchte Proben
Anzahl Proben:		179.0
Mittelwert:	7.2	
Standardabweichung (s):	5.2	
MW + s	12.4	
MW - s	2.0	
Median:	6.7	
Minimum:	0.1	
Maximum:	25.6	
oberes Quartil (75%):	11.0	
unteres Quartil (25%):	2.4	
Interquartilsdistanz:	8.7	
Quantil (84%):	13.0	
Quantil (16%):	1.5	
Bereich 68% aller Werte:	11.5	

Daten	Klassengrenzen (%)	Häufigkeit
	0.3	21.0
	1	5.0
	2	13.0
	3	16.0
	4	10.0
	5	5.0
	6	13.0
	7	9.0
	8	7.0
	9	12.0
	10	17.0
	11	10.0
	12	7.0
	13	10.0
	14	8.0
	15	5.0
	16	4.0
	17	4.0
	18	0.0
	19	2.0
	20	0.0
	23	1.0
Total:		179.0

Frischcannabis mit Blüten 2015 (Häufigkeitsverteilung)

N=179



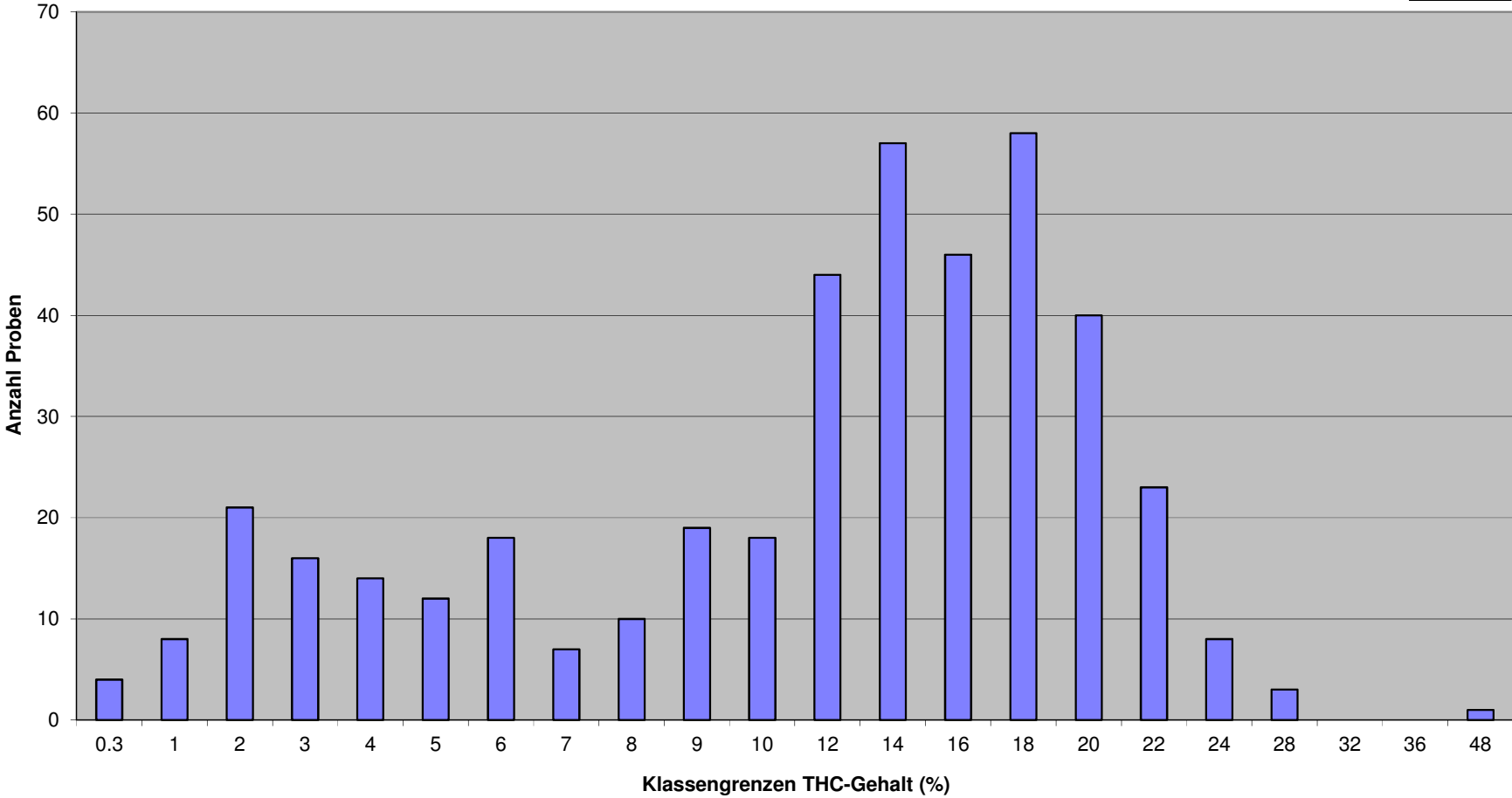
Marihuana und Hanfblüten

Cannabis Betäubungsmittelstatistik		2015
Gruppe Forensische Chemie SGRM		
Bereich	Marihuana	
Fallnummer	Gehalt (Gesamt-THC)	Anzahl untersuchte Proben
Anzahl Proben:		427.0
Mittelwert:	12.3	
Standardabweichung (s):	6.4	
MW + s	18.7	
MW - s	5.9	
Median:	13.0	
Minimum:	0.0	
Maximum:	48.0	
oberes Quartil (75%):	17.0	
unteres Quartil (25%):	7.9	
Interquartilsdistanz:	9.2	
Quantil (84%):	18.5	
Quantil (16%):	4.4	
Bereich 68% aller Werte:	14.0	

Daten	Klassengrenzen (%)	Häufigkeit
	0.3	4.0
	1	8.0
	2	21.0
	3	16.0
	4	14.0
	5	12.0
	6	18.0
	7	7.0
	8	10.0
	9	19.0
	10	18.0
	12	44.0
	14	57.0
	16	46.0
	18	58.0
	20	40.0
	22	23.0
	24	8.0
	28	3.0
	32	0.0
	36	0.0
	48	1.0
Total:		427.0

Marihuana und Hanfblüten 2015
(Häufigkeitsverteilung)

N=427



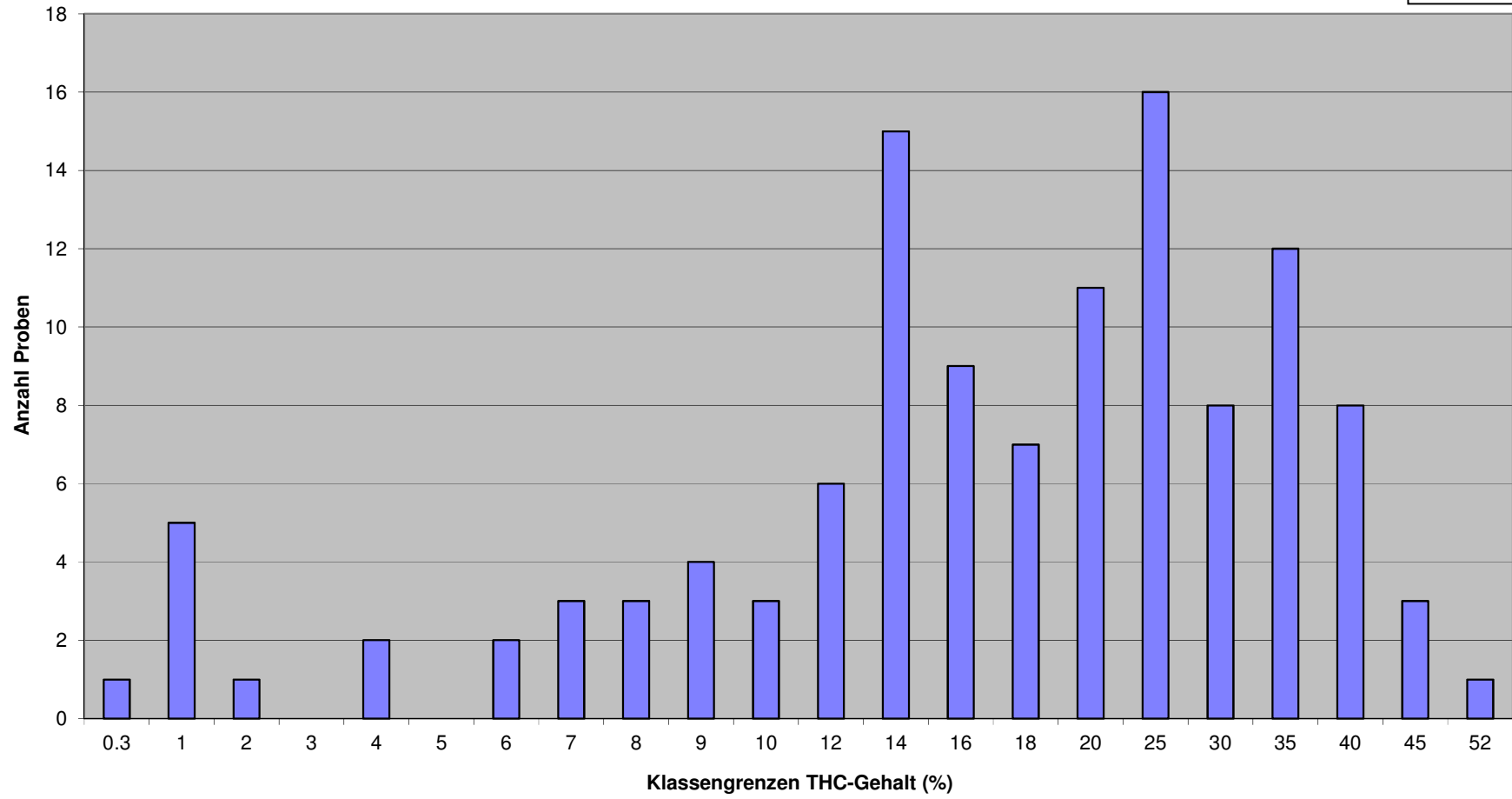
Haschisch

Cannabis Betäubungsmittelstatistik		2015
Gruppe Forensische Chemie SGRM		
Bereich	Hashish	
Fallnummer	Gehalt (Gesamt-THC)	Anzahl untersuchte Proben
Anzahl Proben:		120.0
Mittelwert:	19.3	
Standardabweichung (s):	10.9	
MW + s	30.2	
MW - s	8.4	
Median:	17.6	
Minimum:	0.2	
Maximum:	51.1	
oberes Quartil (75%):	26.3	
unteres Quartil (25%):	12.1	
Interquartilsdistanz:	14.2	
Quantil (84%):	32.2	
Quantil (16%):	9.0	
Bereich 68% aller Werte:	23.2	

Daten	Klassengrenzen (%)	Häufigkeit
	0.3	1.0
	1	5.0
	2	1.0
	3	0.0
	4	2.0
	5	0.0
	6	2.0
	7	3.0
	8	3.0
	9	4.0
	10	3.0
	12	6.0
	14	15.0
	16	9.0
	18	7.0
	20	11.0
	25	16.0
	30	8.0
	35	12.0
	40	8.0
	45	3.0
	52	1.0
Total:		120.0

Hashish 2015 (Häufigkeitsverteilung)

N=120



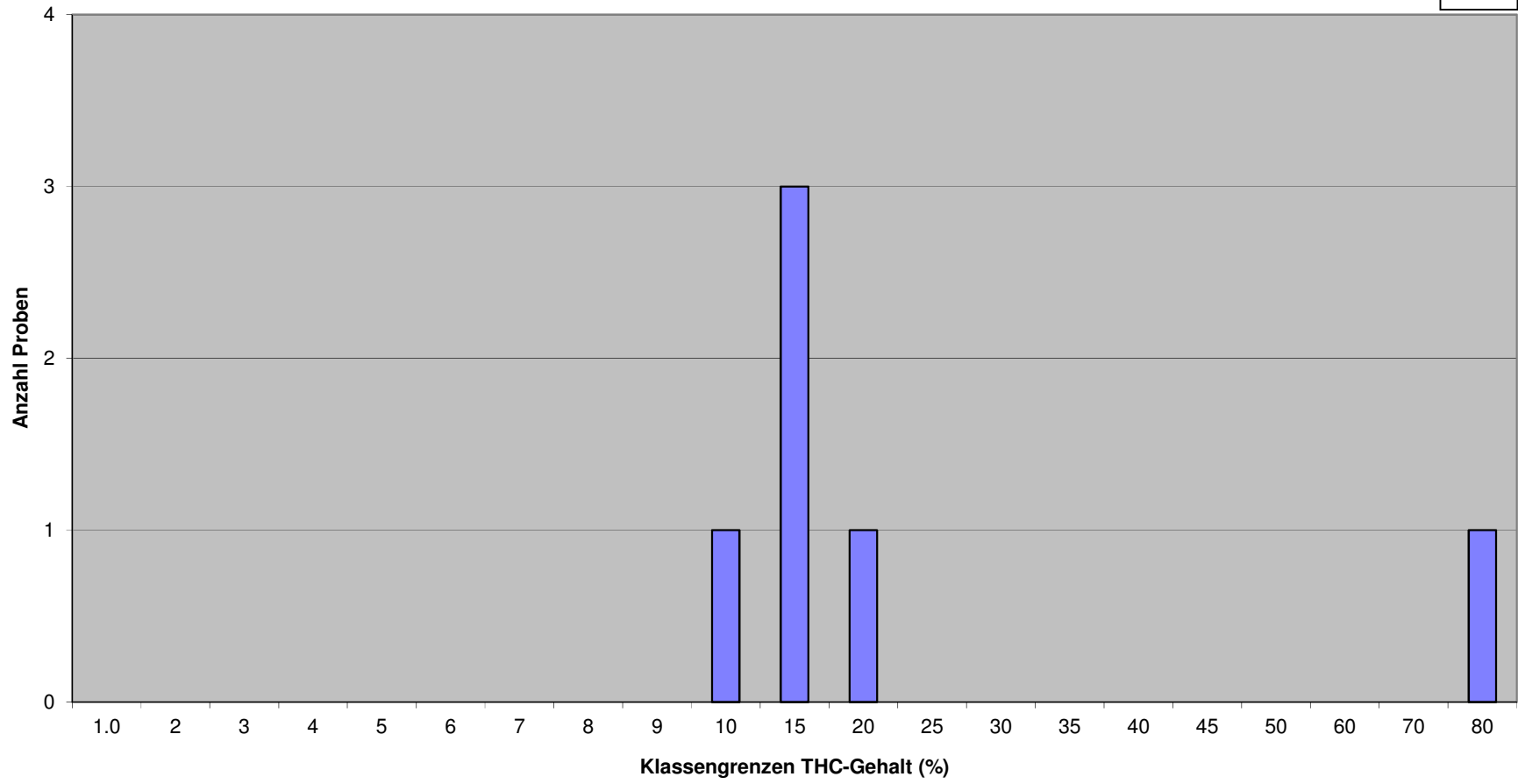
Haschisch-Öl

Cannabis Betäubungsmittelstatistik		2015
Gruppe Forensische Chemie SGRM		
Bereich	Haschisch-Öl	
Fallnummer	Gehalt (Gesamt-THC)	Anzahl untersuchte Proben
Anzahl Proben:		6.0
Mittelwert:	23.6	
Standardabweichung (s):	27.3	
MW + s	50.9	
MW - s	-3.7	
Median:	13.5	
Minimum:	9.5	
Maximum:	79.1	
oberes Quartil (75%):	15.4	
unteres Quartil (25%):	10.9	
Interquartilsdistanz:	4.4	
Quantil (84%):	28.3	
Quantil (16%):	10.3	
Bereich 68% aller Werte:	17.9	

Daten	Klassengrenzen (%)	Häufigkeit
	1.0	0.0
	2	0.0
	3	0.0
	4	0.0
	5	0.0
	6	0.0
	7	0.0
	8	0.0
	9	0.0
	10	1.0
	15	3.0
	20	1.0
	25	0.0
	30	0.0
	35	0.0
	40	0.0
	45	0.0
	50	0.0
	60	0.0
	70	0.0
	80	1.0
	90	0.0
	Total:	6.0

**Haschisch-Öl
(Häufigkeitsverteilung) 2015**

N=6

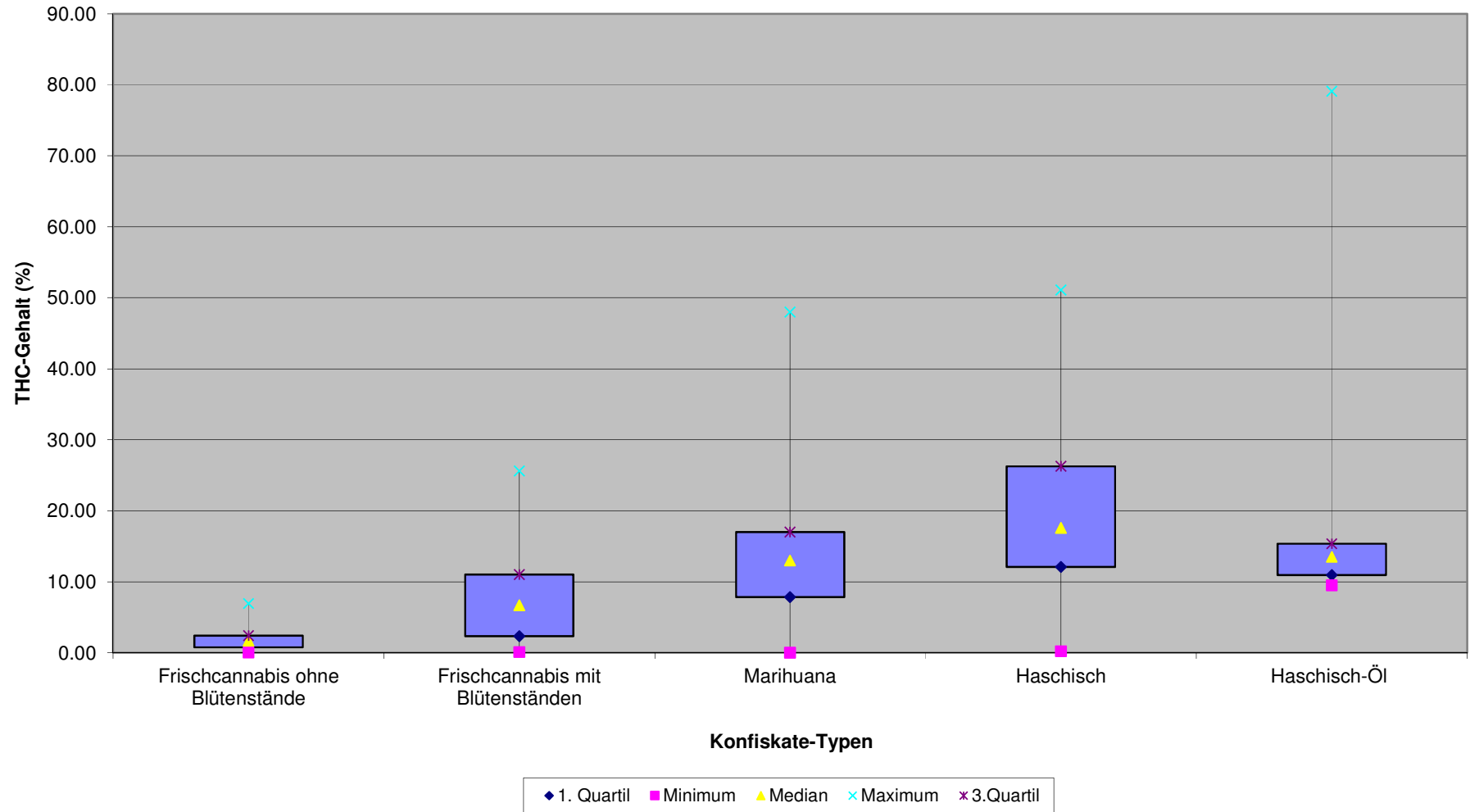


Zusammenfassung aller Laboratorien der Gruppe Forensische Chemie

THC 2015

THC	Frischcannabis ohne Blütenstände	Frischcannabis mit Blütenständen	Marihuana	Haschisch	Haschisch-Öl	Total
Anzahl	87	179	427	120.0	6.0	819
Mittelwert %	1.83	7.18	12.30	19.3	23.6	11.2
THC	Frischcannabis ohne Blütenstände	Frischcannabis mit Blütenständen	Marihuana	Haschisch	Haschisch-Öl	
1. Quartil	0.76	2.35	7.85	12.08	10.94	
Minimum	0.05	0.10	0.00	0.23	9.52	
Median	1.70	6.70	13.00	17.58	13.50	
Maximum	6.92	25.60	48.00	51.08	79.10	
3.Quartil	2.40	11.00	17.01	26.25	15.36	

THC-Gehaltsverteilung der verschiedenen Cannabis-Typen 2015



Gehalt THC % (Mittelwert) 2005-2015

	FoB	FmB	Mar	Hasch	Hasch-Öl
2005	2.6	7.7	10.3	16.0	22.1
2006	2.1	6.6	8.4	13.6	20.0
2007	2.2	7.0	8.7	10.7	18.5
2008	2.0	6.8	8.4	11.5	36.0
2009	1.9	7.8	9.9	10.8	21.5
2009	2.3	6.8	10.7	12.7	10.3
2010	2.0	6.1	9.4	14.9	9.0
2011	2.4	6.5	11.2	15.4	34.0
2012	2.7	8.0	12.3	16.6	29.4
2013	2.2	8.3	11.6	17.0	21.4
2014	1.8	7.2	12.3	19.3	23.6
2015	2.6	7.7	10.3	16.0	22.1

Gehalt % THC (Mittelwert) 2005-2015

