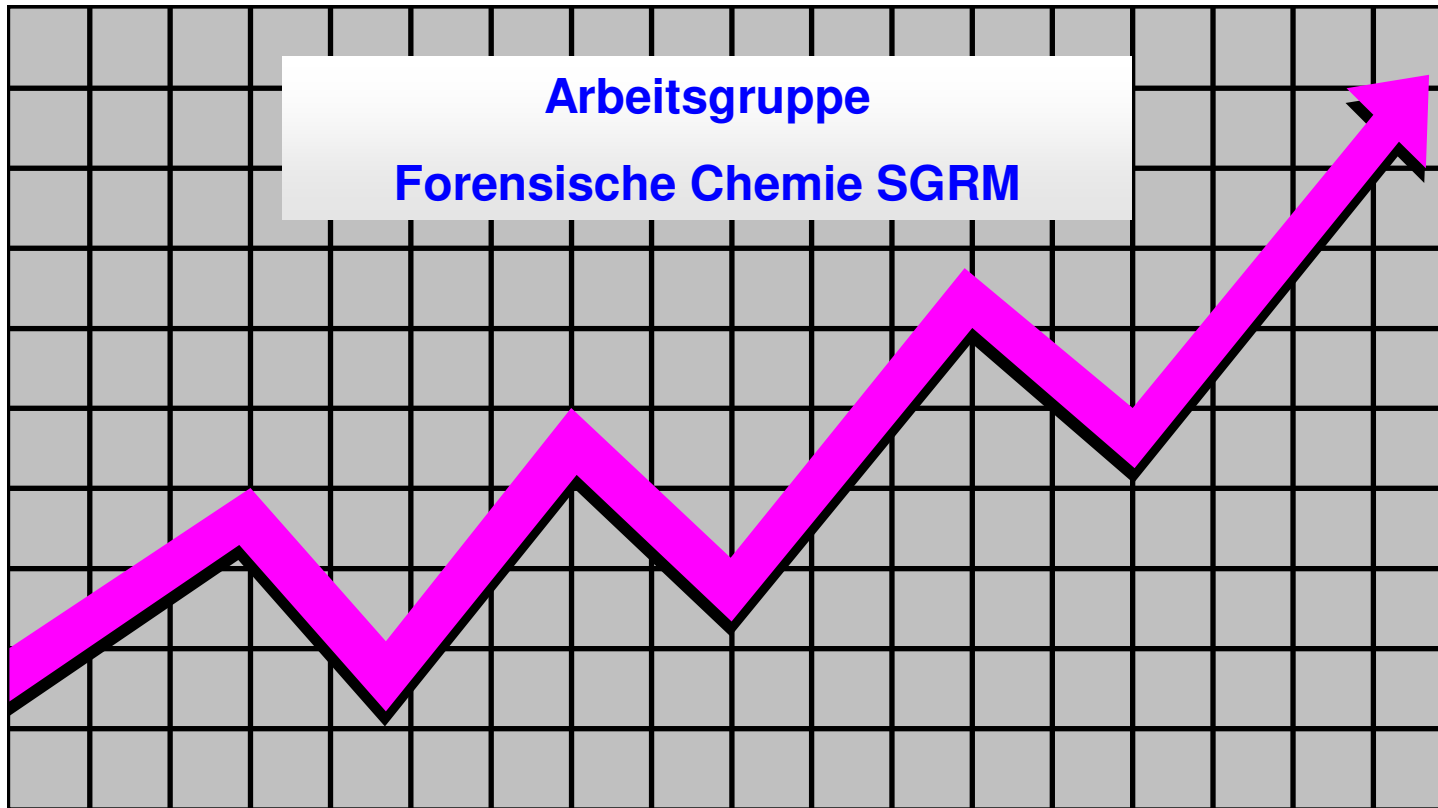


Betäubungsmittelstatistik 2018

Amphetamin, Methamphetamin und MDMA Gehaltswerte



Auswertung: M.T. Pinorini-Godly, Fondazione Alpina per le Scienze della Vita, Istituto alpino di chimica e di tossicologia, CH-6718 Olivone; e-mail: maria.teresa.pinorini@fasv.ch

Anzahl Untersuchungen / Labor 2018

Labor	Amphetamin	Methamphetamin	MDMA	Total
ZH	12 (23)	19 (19)	0 (9)	31 (51)
BS	2 (10)	10 (1)	10 (33)	22 (44)
SG	55 (45)	6 (11)	17 (14)	78 (70)
BE	45 (66)	37 (115)	40 (43)	122 (224)
ESC	1 (1)	2 (10)	10 (17)	13 (28)
CURML	1 (3)	0 (0)	0 (0)	1 (3)
Total	116 (148)	74 (156)	77 (116)	267 (420)



Amphetamin Base – Pulver und Paste 2018

Mittlere Betäubungsmittelgehalte

Einzelkonfiskat- grösse	Anzahl Untersuchungen	Mittelwert (%) Base	Standard- Abweichung
< 1	19 (28)	21 (27)	± 17 (± 21)
1 < 10	38 (46)	14 (23)	± 10 (± 21)
10 < 100	43 (45)	15 (14)	± 8.5 (± 11)
100 < 1000	13 (26)	15 (17)	± 9.9 (± 8.5)
> 1000	3 (1)	12 (4.4)	- (-)

(2017)



Amphetamin Base – Tabletten 2018

Mittlere Betäubungsmittelgehalte/Dosis

Anzahl Untersuchungen	Mittelwert % Base	Standard-Abweichung	Mittelwert Dosis (mg)	Standard-Abweichung
0 (2)	- (35)	- (± 1.4)	- (127)	- (± 5.1)

(2017)

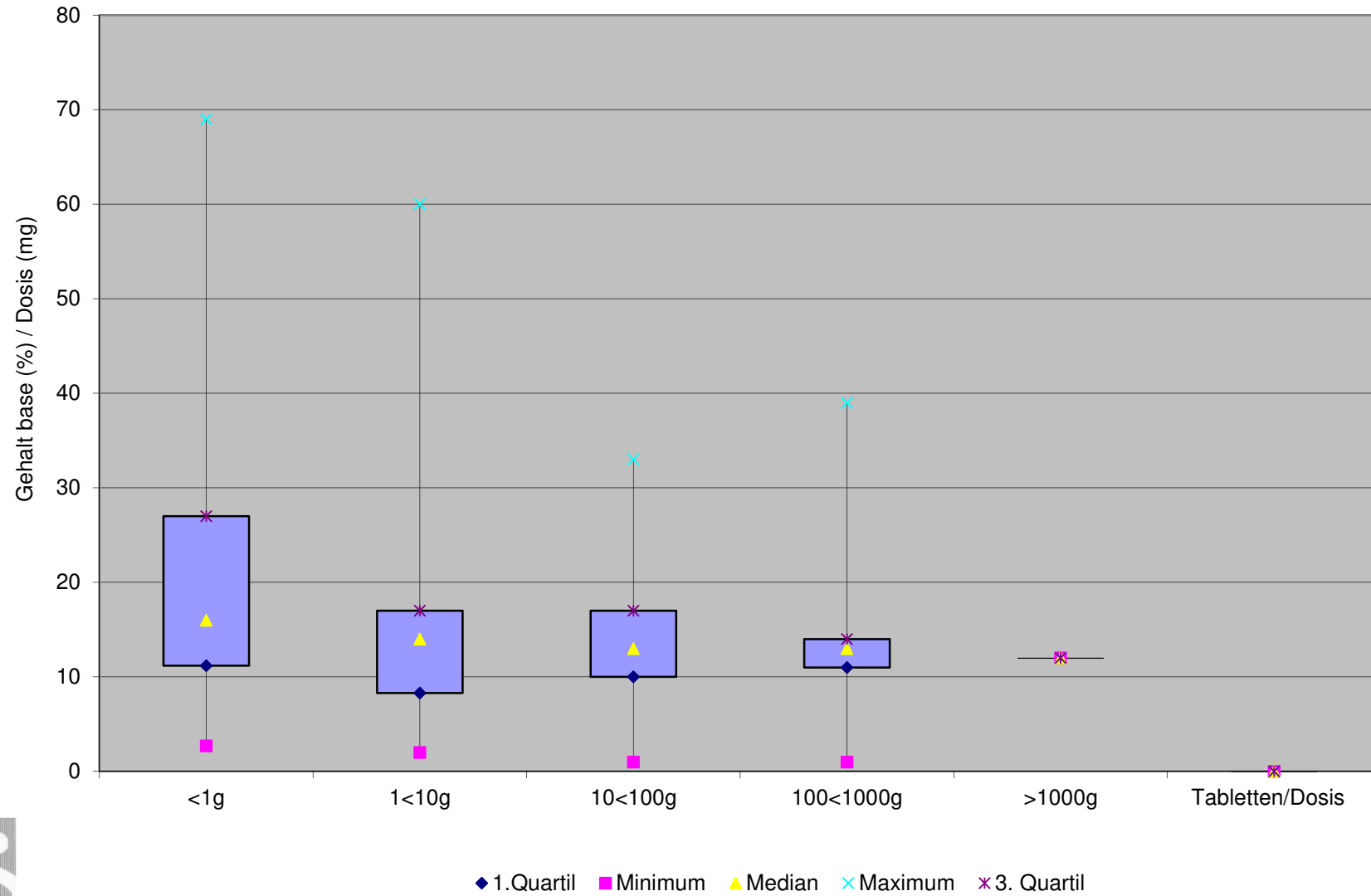


Amphetamin-Base Pulver und Paste Gehaltswerte 2018

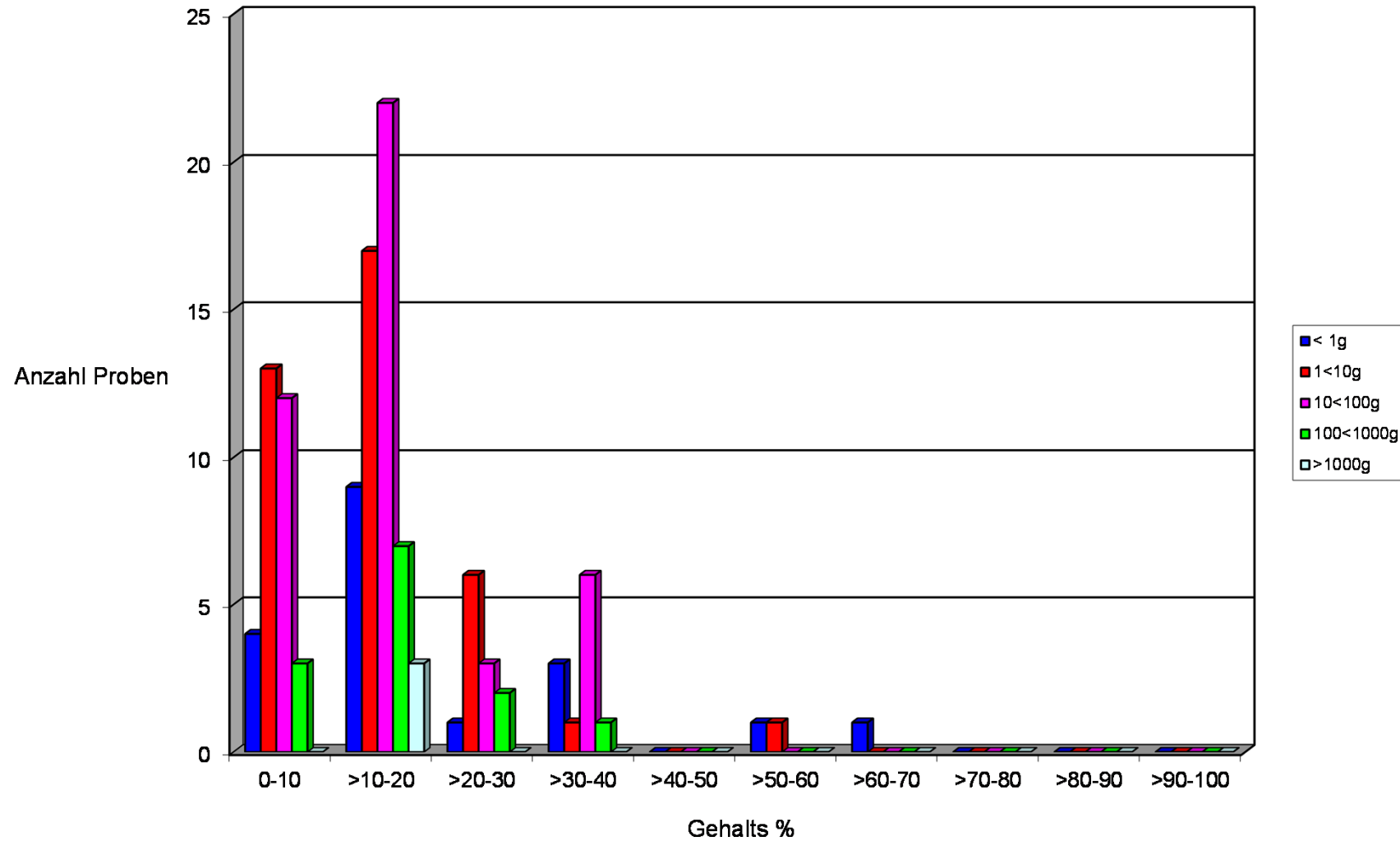
Mengebereich Statistischer Wert	< 1 g	< 1-10 g	< 10-100 g	< 100-1000 g	> 1000 g
Gesamtgewicht Total: 9453 g (21886 g)	122 (142)	192 (232)	2284 (2954)	3978 (17538)	2877 (1020)
Anzahl Untersuchungen Total: 116 (148)	19 (28)	38 (34)	43 (42)	13 (17)	3 (1)
Minimum	2.7 (3.6)	2.0 (1.7)	1.0 (2.7)	1.0 (4.9)	12 (4.4)
Quantil (16%)	8.4 (6.9)	5.0 (7.0)	7.5 (6.4)	7.7 (8.2)	12 (4.4)
Unteres Quartil (25%)	11 (9.9)	8.3 (10)	10 (7.5)	11 (8.9)	12 (4.4)
Median [%]	16 (18)	14 (15)	13 (10)	13 (19)	12 (4.4)
Oberes Quartil (75%)	27 (40)	17 (24)	17 (18)	14 (26)	12 (4.4)
Quantil (84%)	34 (49)	21 (42)	23 (21)	22 (27)	12 (4.4)
Maximum	69 (75)	60 (77)	33 (68)	39 (28)	12 (4.4)



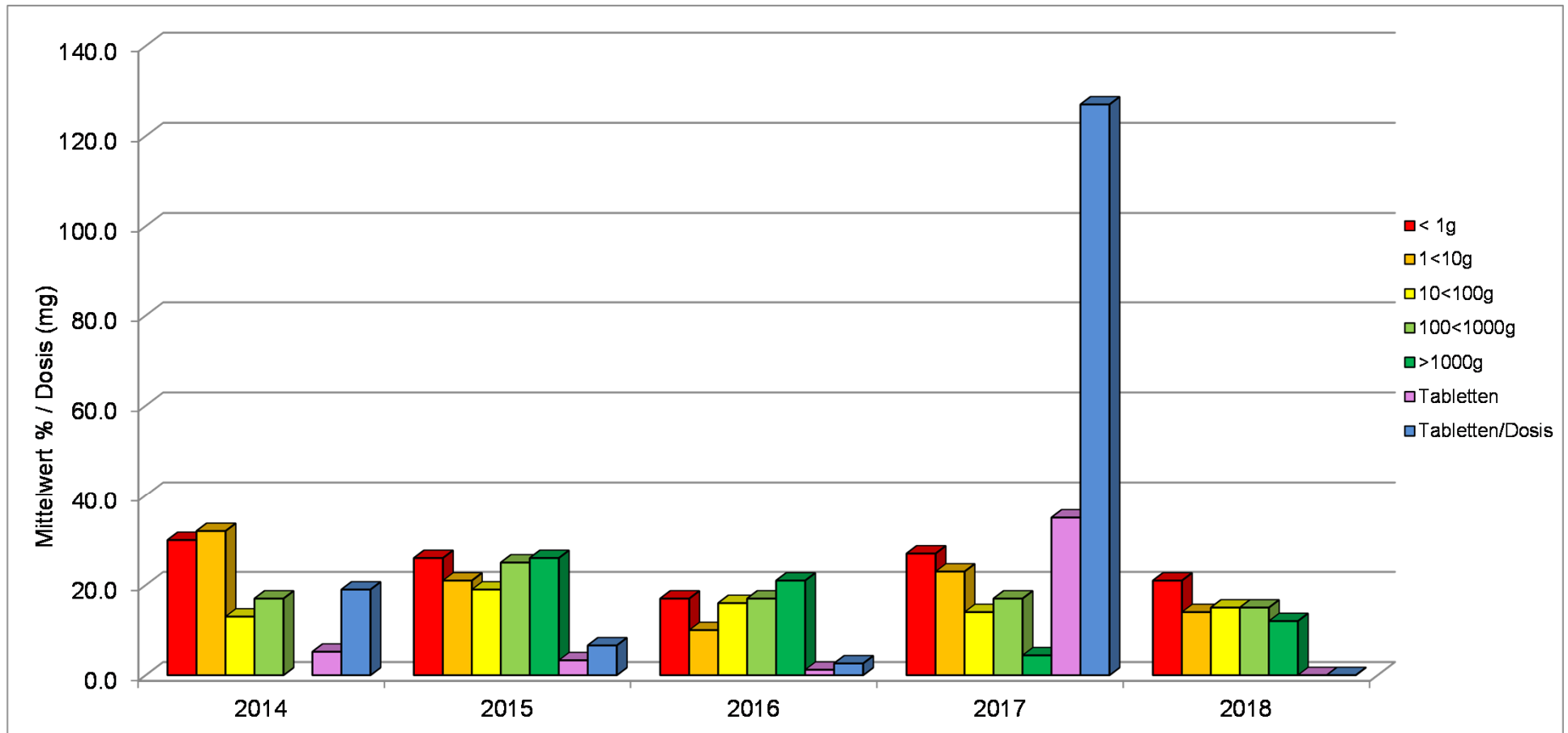
Amphetamin Pulver/Paste/Tabletten Gehaltswerte 2018



Amphetamin Base Detailübersicht 2018



Amphetamin Gehalts 2014-2018



Methamphetamin Base – Pulver 2018

Mittlere Betäubungsmittelgehalte

Einzelkonfiskat- grösse	Anzahl Untersuchungen	Mittelwert (%) Base	Standard- Abweichung
< 1	23 (39)	75 (69)	± 8.9 (± 18)
1 < 10	17 (35)	75 (70)	± 8.7 (± 15)
10 < 100	25 (23)	76 (65)	± 16 (± 27)
100 < 1000	8 (5)	67 (49)	± 27 (± 42)
> 1000	0 (0)	- (-)	- (-)



Methamphetamin Base

Tabletten WY / Thaipillen 2018

Mittlere Betäubungsmittelgehalte/Dosis

Anzahl Untersuchungen	Mittelwert % Base	Standard-Abweichung	Mittelwert Dosis (mg)	Standard-Abweichung
1 (54)	15 (14)	- (± 7.2)	14 (14)	- (± 7.1)

(2017)



Methamphetamin-Base Pulver Gehaltswerte 2018

Mengebereich Statistischer Wert	< 1 g	< 1-10 g	< 10-100 g	< 100-1000 g	> 1000 g
Gesamtgewicht Total: 3401 g (2055 g)	49 (137)	87 (266)	1118 (740)	2147 (912)	0 (0)
Anzahl Untersuchungen Total: 73 (102)	23 (39)	17 (35)	25 (23)	8 (5)	0 (0)
Minimum	52 (2.9)	53 (6.0)	0.9 (2.3)	1.7 (1.7)	(-) (-)
Quantil (16%)	64 (57)	67 (59)	78 (30)	68 (3.5)	(-) (-)
Unteres Quartil (25%)	70 (65)	73 (62)	79 (68)	70 (4.6)	(-) (-)
Median [%]	79 (78)	80 (78)	80 (80)	76 (78)	(-) (-)
Oberes Quartil (75%)	81 (80)	81 (80)	81 (80)	81 (80)	(-) (-)
Quantil (84%)	81 (81)	81 (80)	81 (81)	81 (80)	(-) (-)
Maximum	85 (86)	81 (82)	85 (81)	81 (80)	(-) (-)



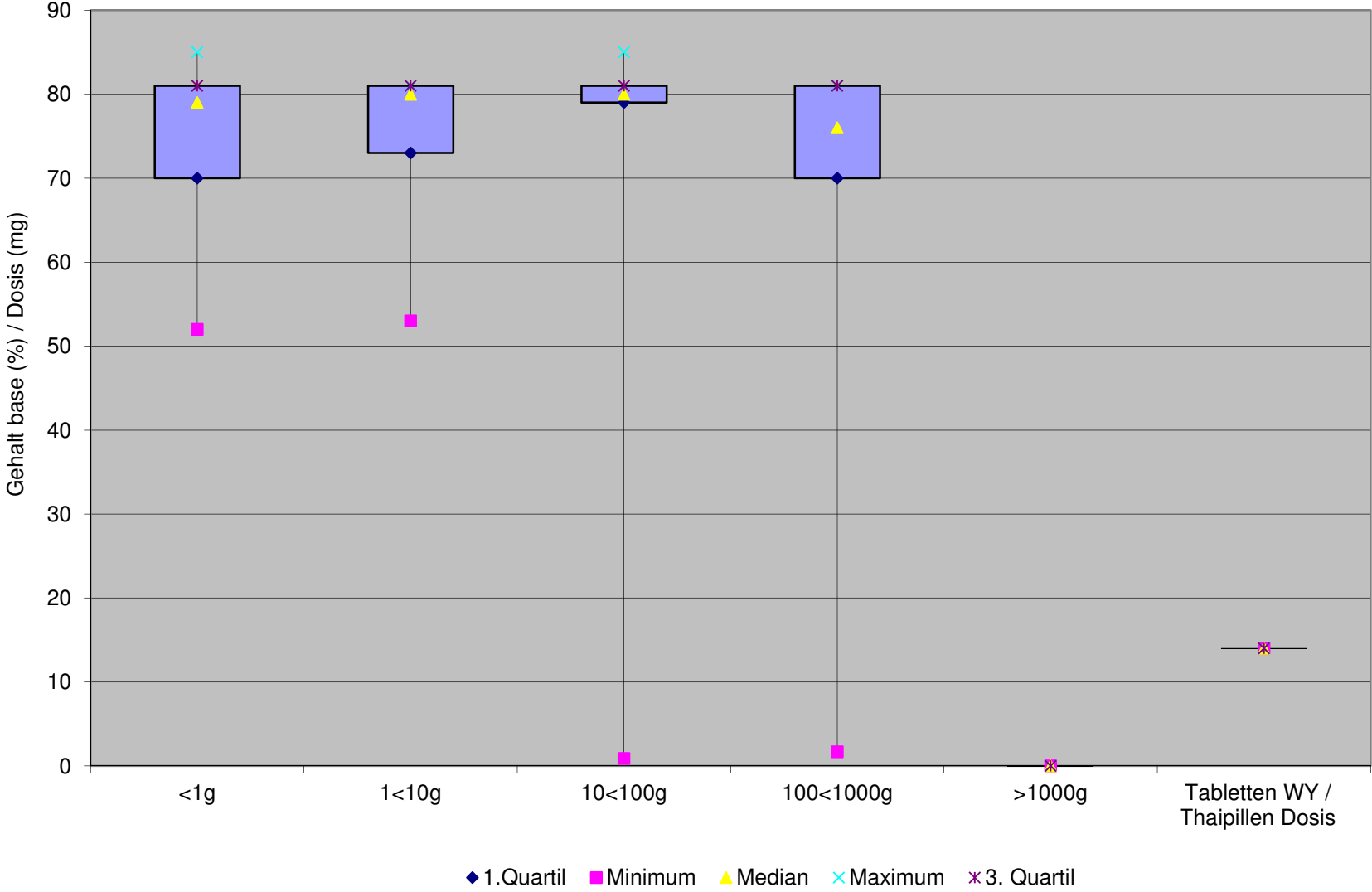
Methamphetamin-Base Tabletten WY / Thaipillen

Gehaltswerte / Dosis 2018

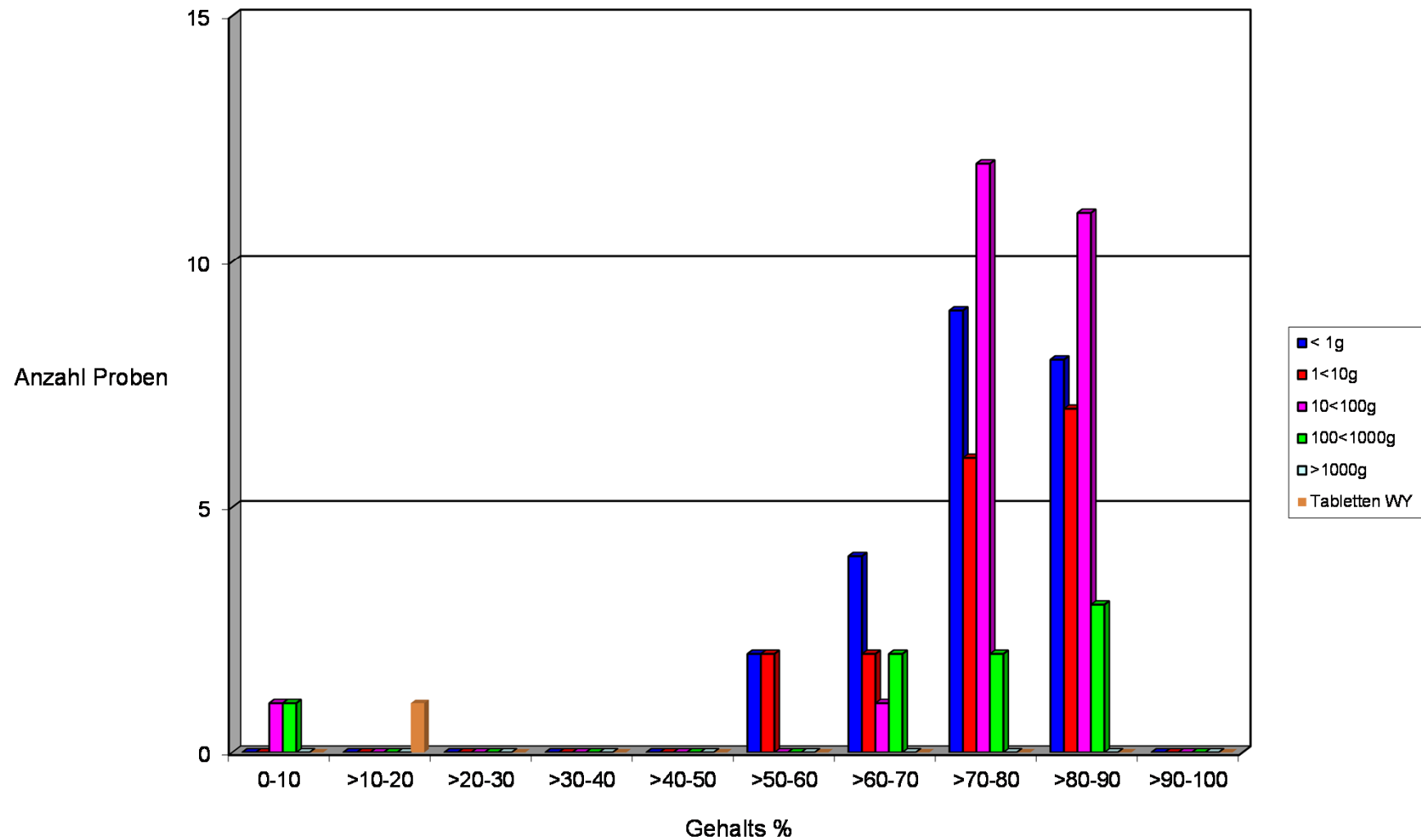
Tabletten WY / Thaipillen	Gehalt % Base	Dosis (mg)
Gesamtgewicht Total: 13 g (1303)		
Anzahl Untersuchungen Total: 1 (54)		
Minimum	15 (0.0)	14 (0.0)
Quantil (16%)	15 (3.9)	14 (4.1)
Unteres Quartil (25%)	15 (8.4)	14 (8.2)
Median [%]	15 (17)	14 (16)
Oberes Quartil (75%)	15 (18)	14 (18)
Quantil (84%)	15 (19)	14 (19)
Maximum	15 (32)	14 (28)



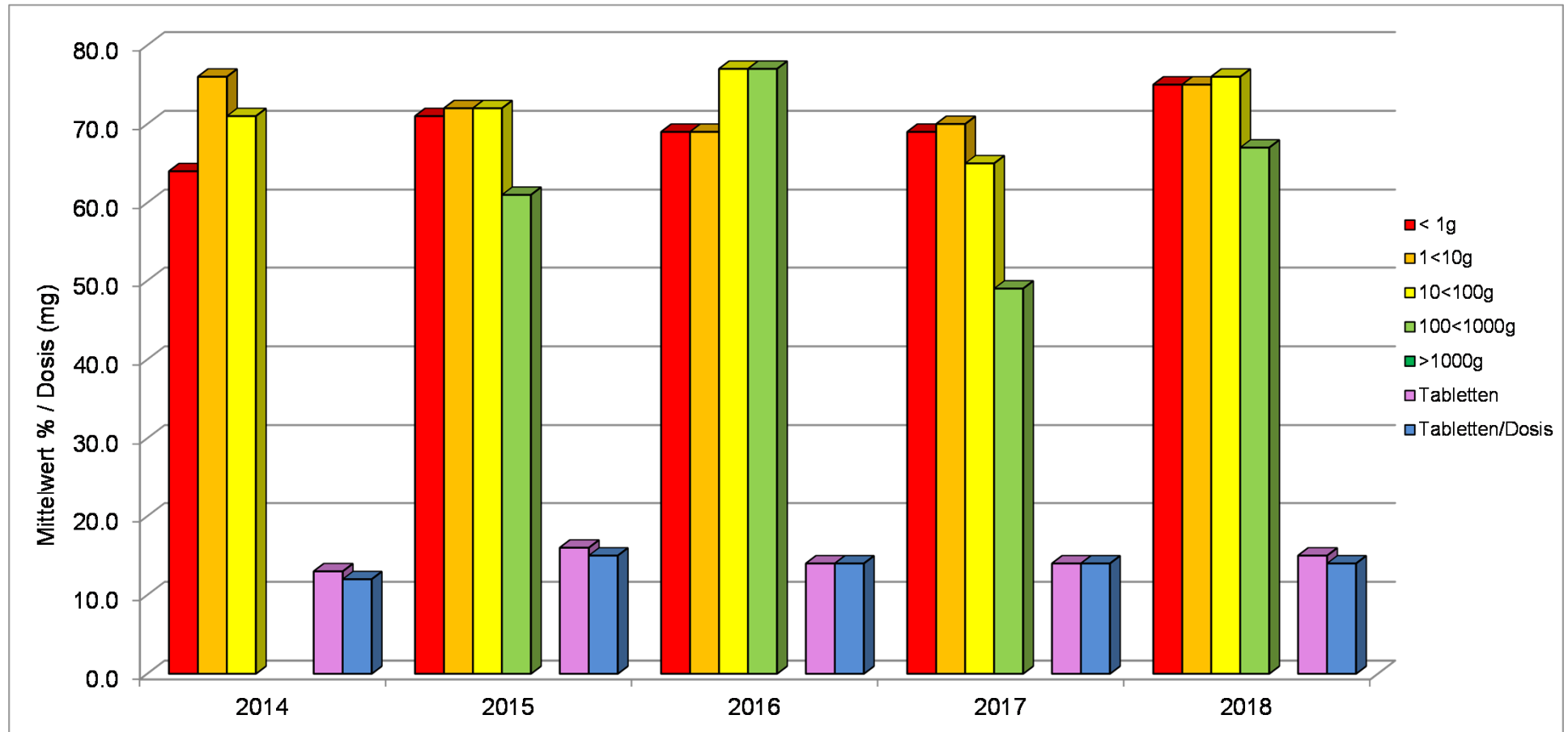
Methamphetamin Pulver/Tabletten WY/Thaipillen Gehaltswerte 2018



Methamphetamin Base Detailübersicht 2018



Methamphetamin Gehalts 2014-2018



MDMA Base – Pulver und Paste 2018

Mittlere Betäubungsmittelgehalte

Einzelkonfiskat- grösse	Anzahl Untersuchungen	Mittelwert (%) Base	Standard- Abweichung
< 1	18 (17)	74 (69)	± 16 (± 17)
1 < 10	17 (12)	77 (70)	± 11 (± 19)
10 < 100	7 (14)	76 (78)	± 13 (± 1.7)
100 < 1000	8 (11)	82 (63)	± 2.8 (± 30)
> 1000	0 (0)	- (-)	- (-)

(2017)



MDMA Base – Tabletten 2018

Mittlere Betäubungsmittelgehalte/Dosis

Anzahl Untersuchungen	Mittelwert % Base	Standard-Abweichung	Mittelwert Dosis (mg)	Standard-Abweichung
27 (62)	33 (35)	± 9.0 (± 7.1)	105 (110)	± 54 (± 51)

(2017)



MDMA-Base Pulver und Paste Gehaltswerte 2018

Mengebereich Statistischer Wert	< 1 g	< 1-10 g	< 10-100 g	< 100-1000 g	> 1000 g
Gesamtgewicht Total: 5142.5 g (4417 g)	8.5 (8.6)	60 (48)	226 (849)	4848 (3511)	0 (0)
Anzahl Untersuchungen Total: 50 (54)	18 (14)	17 (17)	7 (16)	8 (8)	0 (0)
Minimum	28 (32)	43 (28)	47 (76)	77 (2.6)	- (-)
Quantil (16%)	68 (47)	71 (60)	77 (77)	79 (43)	- (-)
Unteres Quartil (25%)	77 (61)	77 (74)	78 (77)	79 (72)	- (-)
Median [%]	79 (78)	79 (78)	81 (78)	83 (78)	- (-)
Oberes Quartil (75%)	82 (80)	83 (79)	82 (79)	83 (78)	- (-)
Quantil (84%)	83 (81)	84 (80)	83 (79)	84 (78)	- (-)
Maximum	85 (82)	85 (82)	83 (82)	84 (78)	- (-)

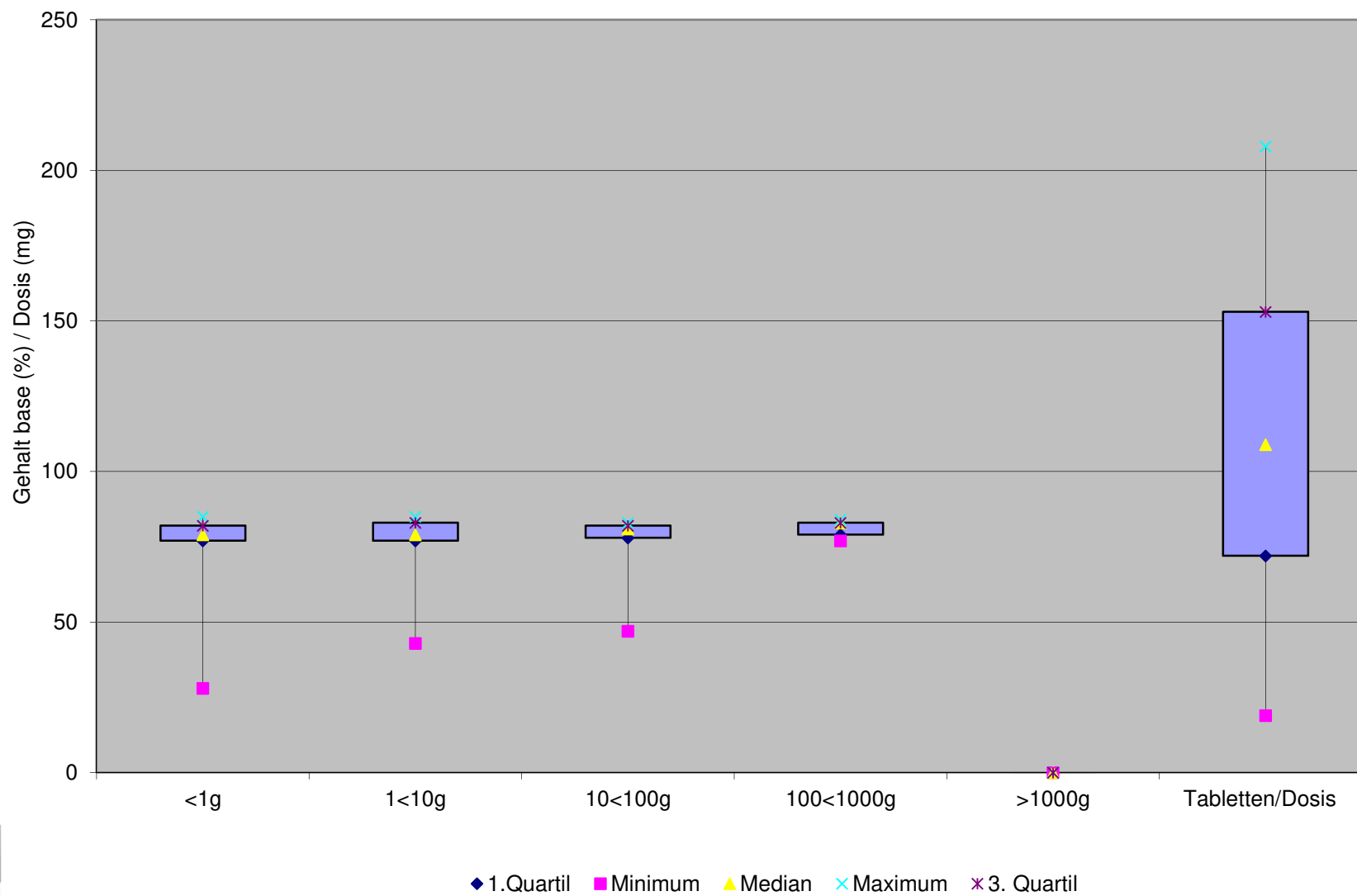


MDMA-Base Tabletten Gehaltswerte / Dosis 2018

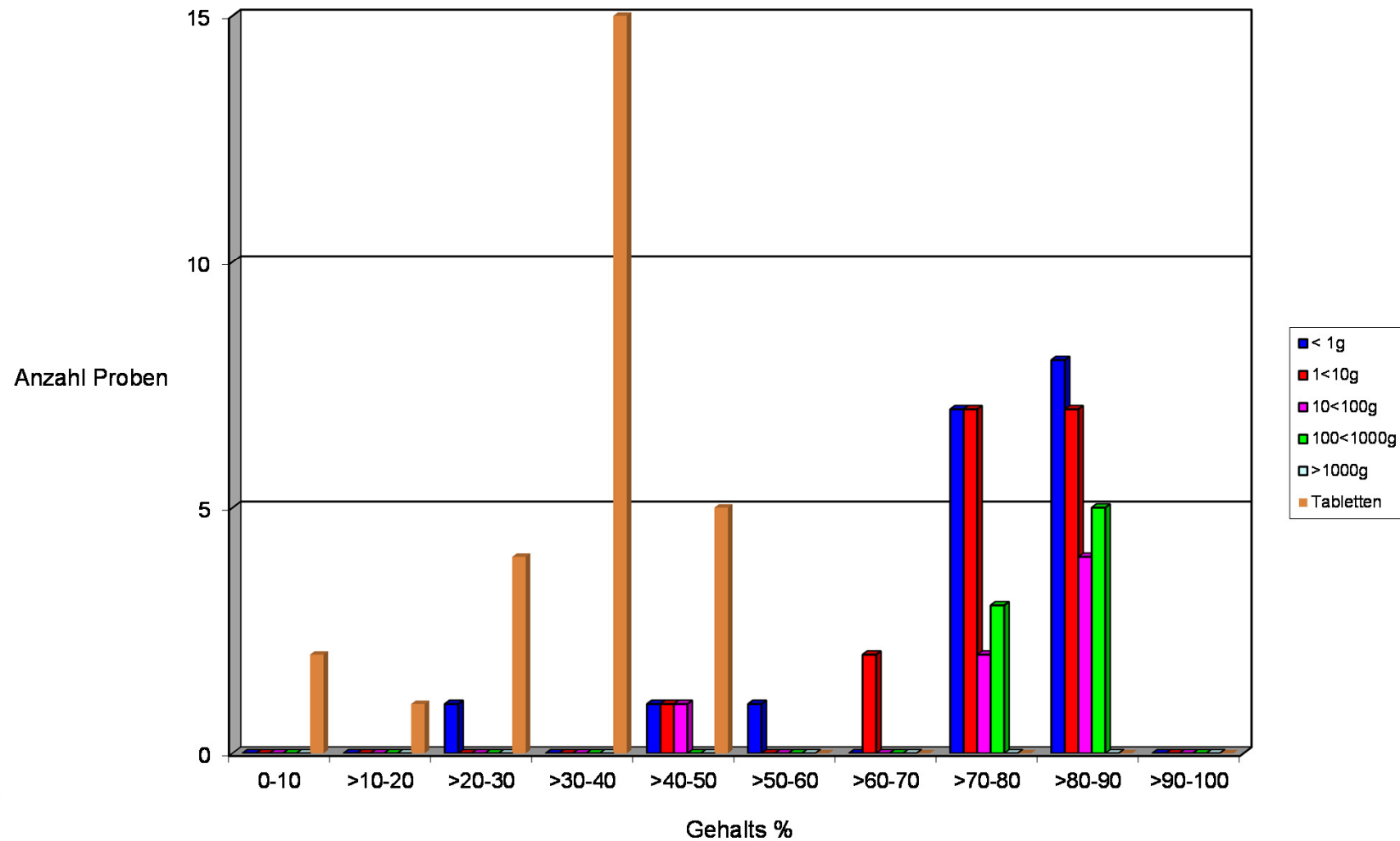
Tabletten	Gehalt % Base	Dosis (mg)
Gesamtgewicht Total: 1036 g (4727 g)		
Anzahl Untersuchungen Total: 27 (62)		
Minimum	8.3 (9.0)	19 (0.1)
Quantil (16%)	28 (31)	31 (39)
Unteres Quartil (25%)	31 (32)	72 (87)
Median [%]	33 (35)	109 (115)
Oberes Quartil (75%)	39 (40)	153 (145)
Quantil (84%)	41 (41)	157 (156)
Maximum	46 (54)	208 (209)



MDMA Pulver/Paste/Tabletten Gehaltswerte 2018



MDMA Base Detailübersicht 2018



MDMA Gehalts 2014-2018

