



Schweizerische
Gesellschaft
für Rechtsmedizin
SGRM

Société Suisse
de Médecine Légale
SSML

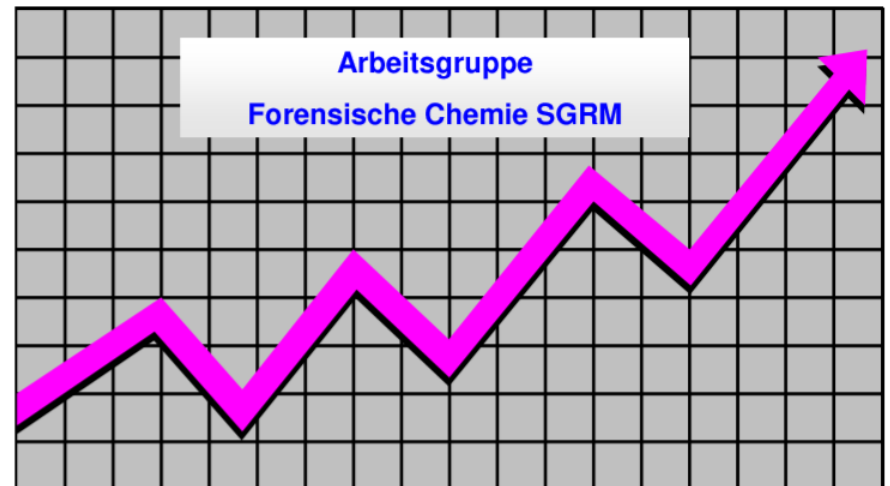
Società Svizzera
di Medicina Legale
SSML

SGRM Gruppe Forensische Chemie

Statistik 2020 Amphetamin, Metamphetamin, MDMA

<https://www.sgrm.ch/de/forensische-chemie-und-toxikologie/fachgruppe-forensische-chemie/statistiken-amphetamine/>

Auswertung:
IRM Bern
contact@irm.unibe.ch
031 631 8411



Anzahl Untersuchungen nach Laboratorien 2020

Labor	Amphetamin	Methamphetamin	MDMA	Total
BE	57	30	42	129
BS	37	11	25	73
CURML	-	-	-	-
ESC	9	21	25	55
SG	58	6	41	105
ZH	21	55	-	76
Total	182	123	133	438

Anzahl Untersuchungen nach Laboratorien 2019

<i>Labor</i>	<i>Amphetamin</i>	<i>Methamphetamin</i>	<i>MDMA</i>	<i>Total</i>
<i>BE</i>	<i>20</i>	<i>33</i>	<i>45</i>	<i>98</i>
<i>BS</i>	<i>25</i>	<i>6</i>	<i>47</i>	<i>78</i>
<i>CURML</i>	<i>-</i>	<i>0</i>	<i>4</i>	<i>4</i>
<i>ESC</i>	<i>9</i>	<i>23</i>	<i>40</i>	<i>72</i>
<i>SG</i>	<i>51</i>	<i>1</i>	<i>60</i>	<i>112</i>
<i>ZH</i>	<i>40</i>	<i>22</i>	<i>1</i>	<i>63</i>
<i>Total</i>	<i>145</i>	<i>85</i>	<i>197</i>	<i>427</i>

Amphetamin Base (Pulver, Paste,*Flüssigkeit) 2020

Einzelkonfiskat-grösse (Gramm)	Anzahl Untersuchungen	Mittelwert Base (%)	Standardabweichung (%CV)
< 1	20	22.0	± 19.8
1 < 10	44	25.3	± 21.5
10 < 100	72	25.0	± 18.5
100 < 1000	47	28.8	± 22.6
≥ 1000	8	23.3	± 24.1

* 6000 Gramm Amphetamin in flüssiger Form mit einem Gehalt von 67.7% Base

Amphetamin Base (Pulver und Paste) 2019

<i>Einzelkonfiskat-Grösse (Gramm)</i>	<i>Anzahl Untersuchungen</i>	<i>Mittelwert Base (%)</i>	<i>Standardabweichung (%CV)</i>
< 1	5	26.3	± 10.9
1 < 10	30	20.6	± 22.6
10 < 100	68	25.1	± 21.9
100 < 1000	42	30.9	± 22.4
≥ 1000	-	-	-

Amphetamin Base (Pulver, Paste) Gehaltswerte 2020

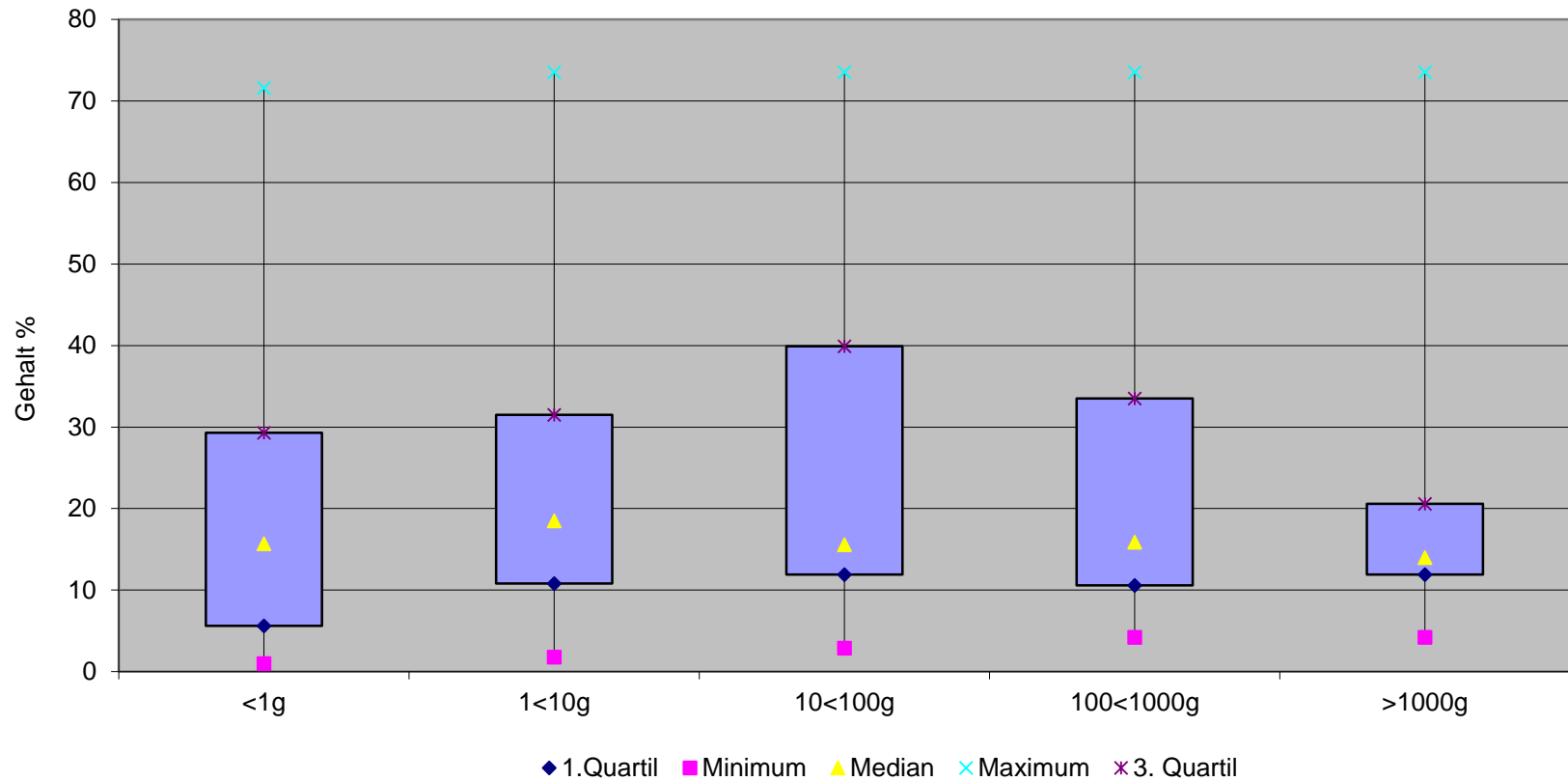
Mengenbereich (g)	< 1	1 < 10	10 < 100	100 < 1000	≥ 1000
Gesamtgewicht (g) *Total: 57'481 g	33.7	256.8	3'344.3	29'392	24'454
Anzahl Untersuchungen Total: 191	20	44	72	47	8
Median (%)	15.7	18.5	15.6	15.9	14.0
Oberes Quartil (75 %)	29.3	31.5	39.9	33.5	20.6
Unteres Quartil (25 %)	5.6	10.8	11.9	10.6	11.9
Minimum	1.0	1.8	2.9	4.2	4.2
Maximum	71.6	73.5	73.5	73.5	73.5

*zusätzlich 6000 Gramm Amphetamin in flüssiger Form mit einem Basengehalt von 67.7%.

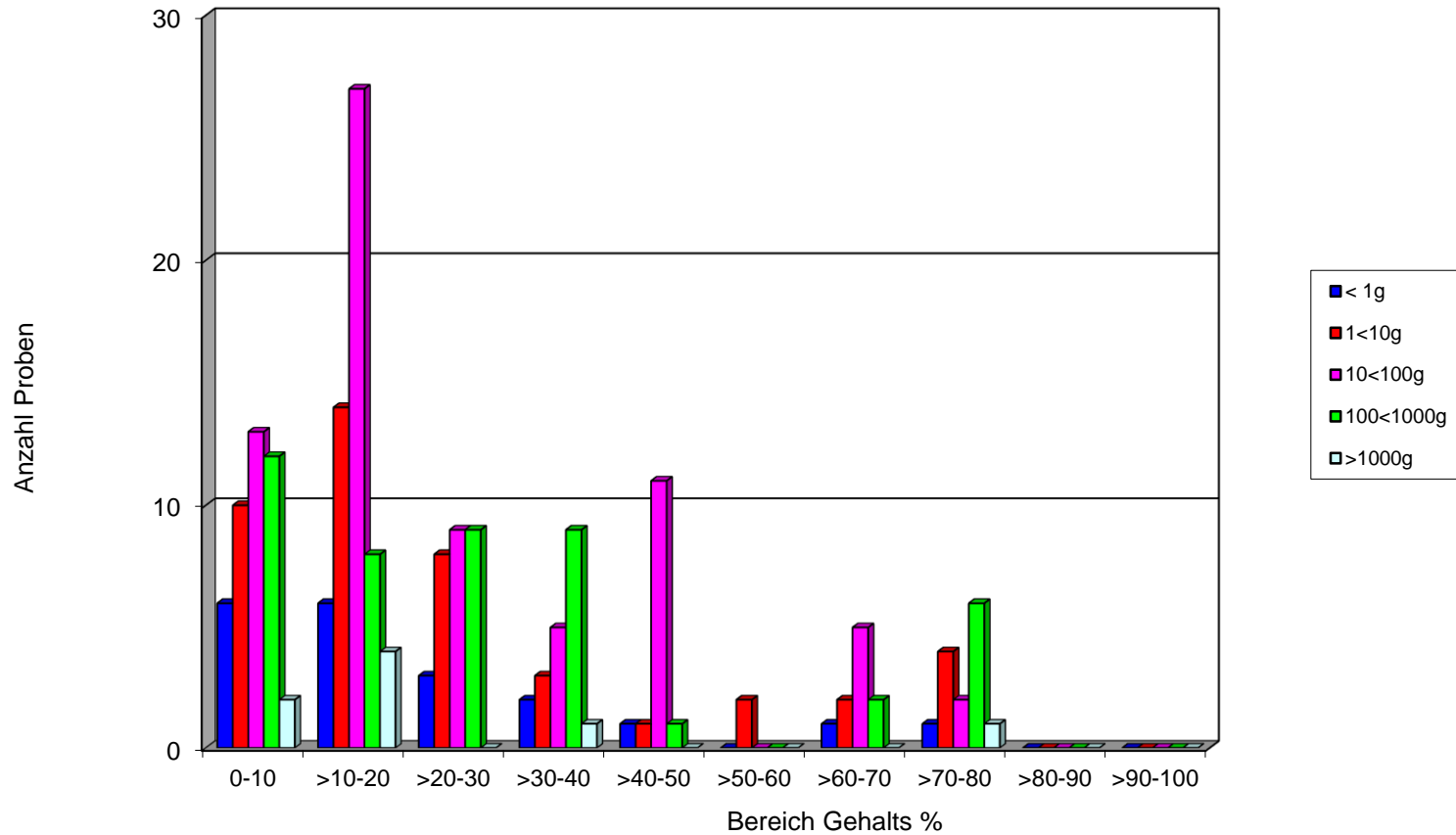
Amphetamin Base, (Pulver, Paste) Gehaltswerte 2019

Mengenbereich (g)	< 1	1 < 10	10 < 100	100 < 1000	≥ 1000
Gesamtgewicht (g) Total: 23'841 g	8.5	149.6	3'070.7	20'612.5	-
Anzahl Untersuchungen Total: 145	5	30	68	42	-
Median (%)	28.0	13.3	15.6	24.5	-
Oberes Quartil (75 %)	34.9	21.3	35.9	33.2	-
Unteres Quartil (25 %)	22.2	4.5	11.4	13.3	-
Minimum	9.8	3.8	0.9	4.2	-
Maximum	36.7	73.5	73.5	73.2	-

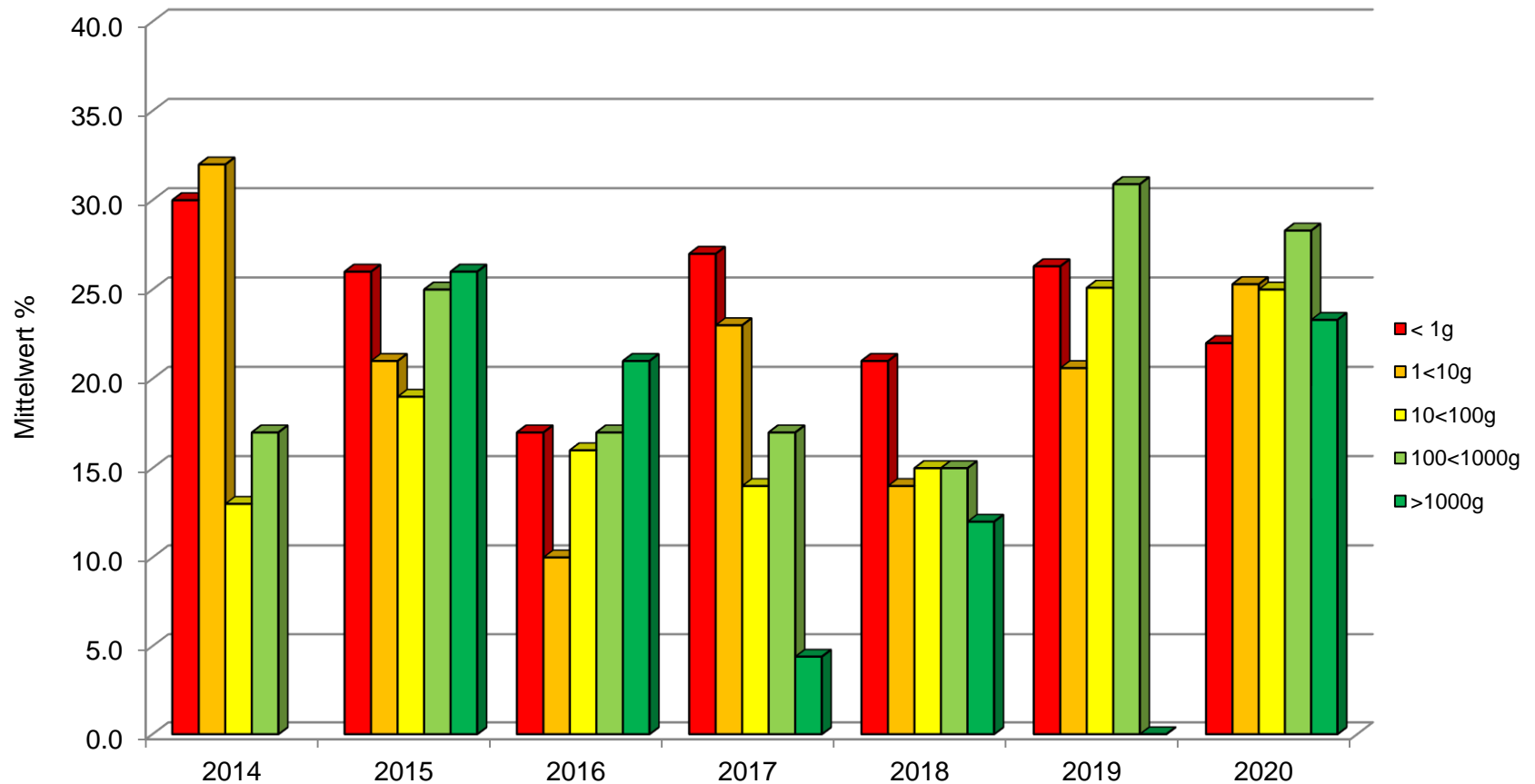
Amphetamin Base, Detailübersicht 2020



Amphetamin Base, Detailübersicht 2020



Amphetamin Base, Gehalte 2014 – 2020



Methamphetamin Base (Pulver) 2020

Einzelkonfiskat- grösse (Gramm)	Anzahl Untersuchungen	Mittelwert Base (%)	Standard- abweichung (%CV)
< 1	33	73.4	17.6
1 < 10	41	75.8	16.5
10 < 100	23	78.9	3.5
100 < 1000	7	75.3	12.8
≥ 1000	1	80.0	-

Methamphetamin Base (Pulver) 2019

<i>Einzelkonfiskat- Grösse (Gramm)</i>	<i>Anzahl Untersuchungen</i>	<i>Mittelwert Base (%)</i>	<i>Standard- abweichung (%CV)</i>
< 1	22	74.3	18.3
1 < 10	24	79.5	2.3
10 < 100	18	77.1	7.1
100 < 1000	11	79.5	1.4
≥ 1000	3	79.3	1.2

Methamphetamin Base (Pulver) Gehaltswerte 2020

Mengenbereich (g)	< 1	1 < 10	10 < 100	100 < 1000	≥ 1000
Gesamtgewicht (g) Total: 9'219 g	49.9	300.1	1310.2	2'777.7	4'781
Anzahl Untersuchungen Total: 100	33	41	23	7	1
Median (%)	78.8	80.0	80.4	79.7	80.0
Oberes Quartil (75 %)	80.6	80.6	80.6	80.6	80.0
Unteres Quartil (25 %)	77.1	79.1	77.5	79.4	80.0
Minimum	8.2	2.7	65.3	79.4	80.0
Maximum	80.6	80.6	80.6	80.6	80.0

Methamphetamin Base (Pulver) Gehaltswerte 2019

Mengenbereich (g)	< 1	1 < 10	10 < 100	100 < 1000	≥ 1000
Gesamtgewicht (g) Total: 7'345 g	18.5	151.4	573.4	3'140.1	3'003.3
Anzahl Untersuchungen Total: 84	22	24	18	11	3
Median (%)	80.3	80.0	80.6	79.9	80.6
Oberes Quartil (75 %)	80.6	80.6	80.6	80.1	80.6
Unteres Quartil (25 %)	76.8	79.6	79.2	79.8	79.6
Minimum	14.4	71.3	58.7	76.0	78.5
Maximum	80.6	80.6	80.6	80.6	80.6

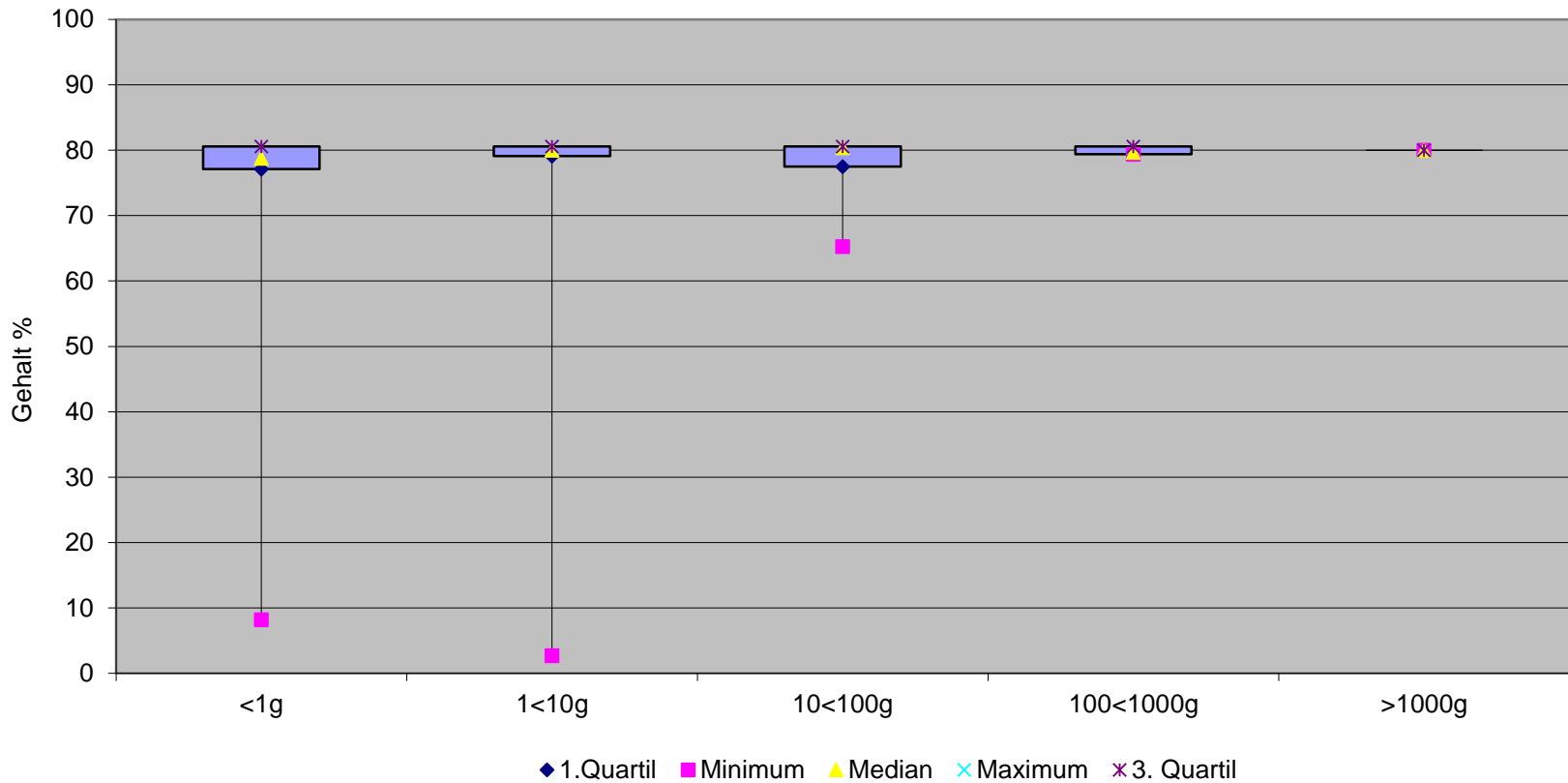
Thaipillen, Methamphetamin Base, Gehaltswerte 2020

Thaipillen (WY)	Gehalt Base %	Dosis pro Tablette (mg)
Gesamtgewicht (g) Total: 842.7 g		
Anzahl Untersuchungen Total: 17		
Median (%)	17.9	17.7
Oberes Quartil (75 %)	18.4	18.1
Unteres Quartil (25 %)	14.7	12.9
Minimum	10.2	9.9
Maximum	21.6	21.3

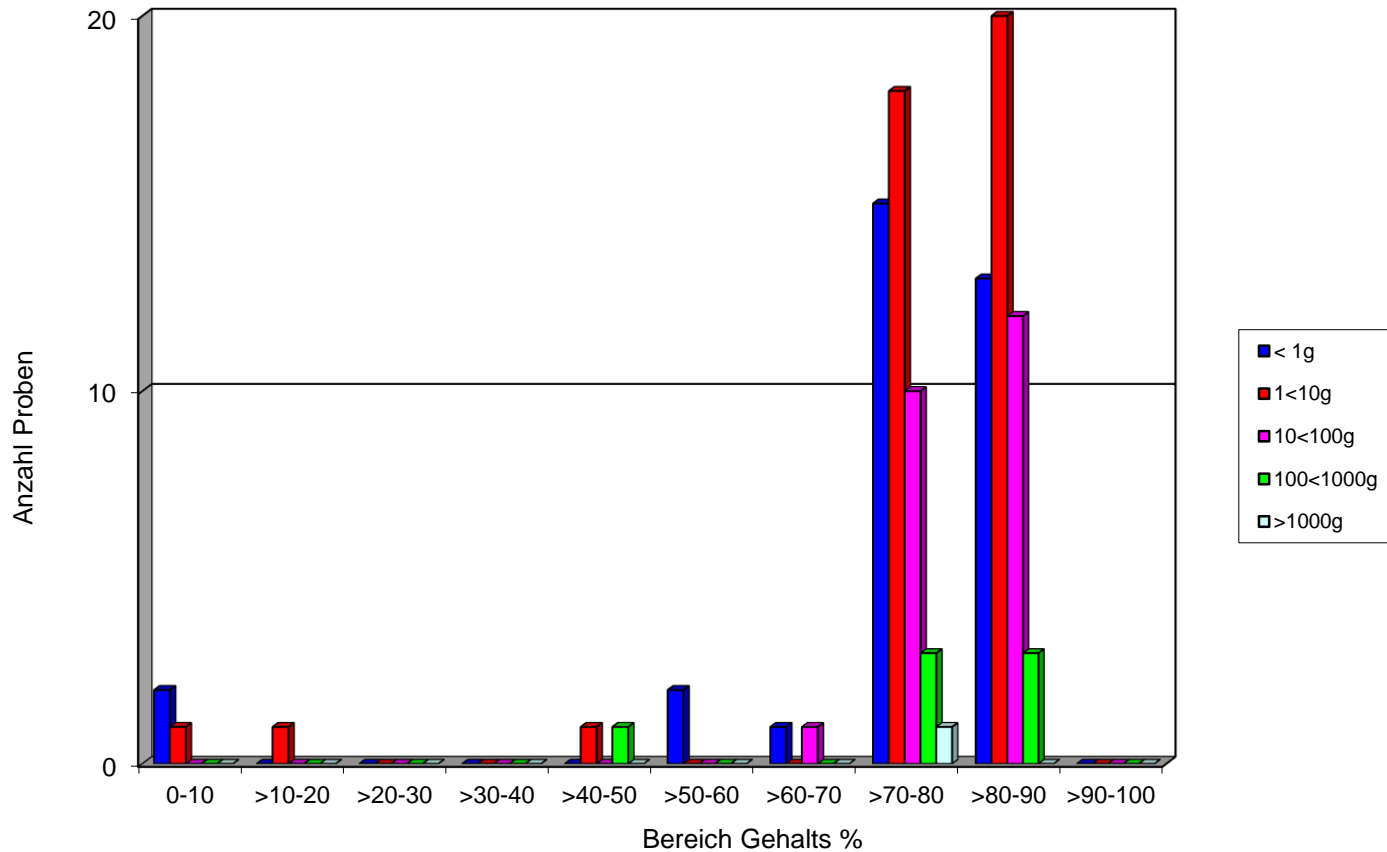
Thaipillen (WY), Methamphetamin Base, Gehaltswerte 2019

<i>Thaipillen (WY)</i>	<i>Gehalt Base %</i>	<i>Dosis pro Tablette (mg)</i>
<i>Gesamtgewicht (g) Total: 459 g</i>		
<i>Anzahl Untersuchungen Total: 6</i>		
<i>Median (%)</i>	15.2	9.1
<i>Oberes Quartil (75 %)</i>	16.4	12.7
<i>Unteres Quartil (25 %)</i>	14.7	8.7
<i>Minimum</i>	14.6	8.0
<i>Maximum</i>	17.0	15.5

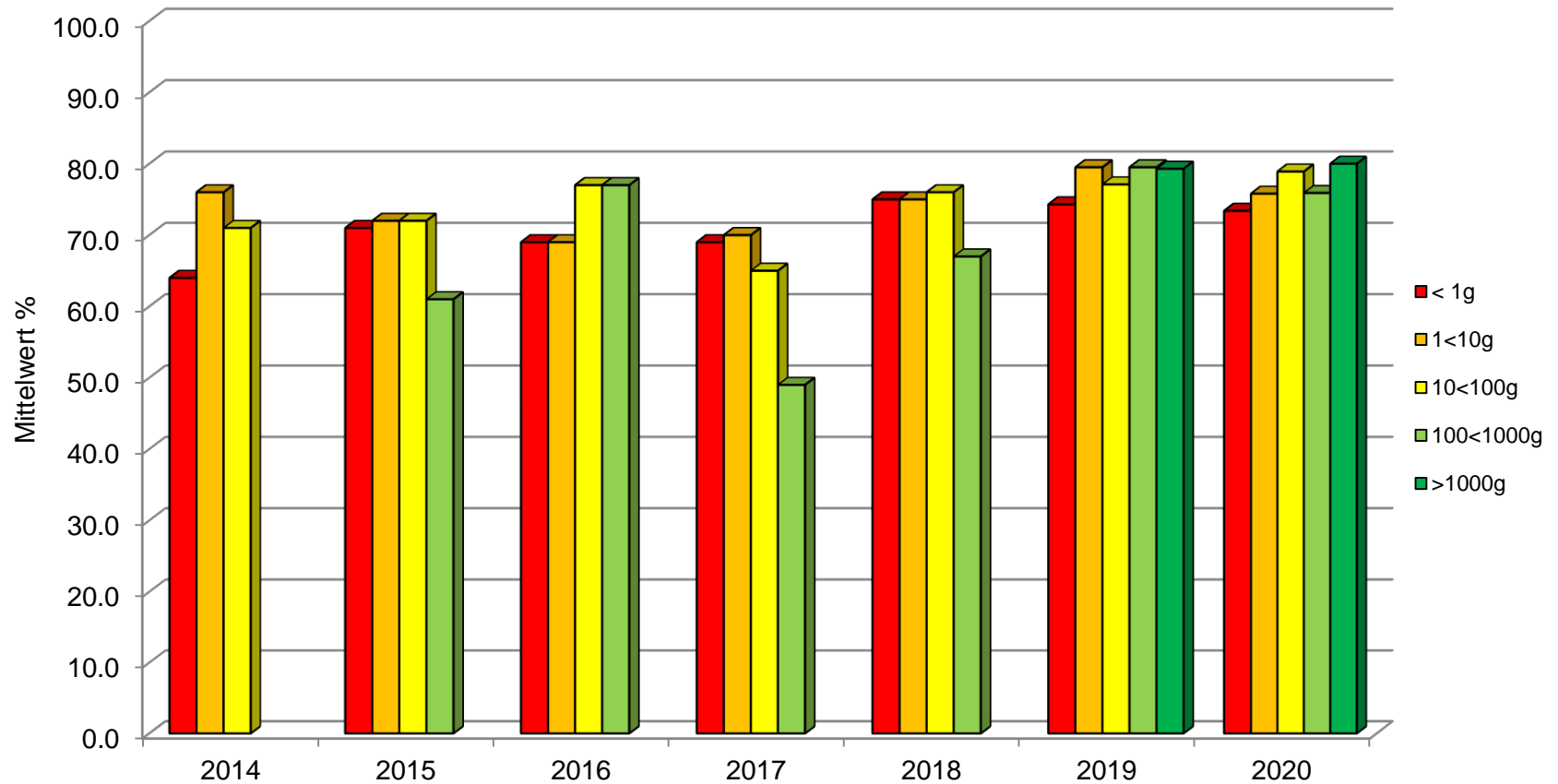
Methamphetamin Base, Gehaltswerte 2020



Methamphetamin Base, Detailübersicht 2020



Methamphetamin Base, Gehalte 2014 – 2020



MDMA Base (Pulver, Paste) 2020

Einzelkonfiskat- grösse (Gramm)	Anzahl Untersuchungen	Mittelwert Base (%)	Standard- abweichung (%CV)
< 1	10	65.2	± 20.2
1 < 10	19	70.6	± 19.8
10 < 100	15	64.9	± 25.3
100 < 1000	13	68.3	± 19.4
≥ 1000	3	68.2	± 27.1

MDMA Base (Pulver, Paste) 2019

Einzelkonfiskat- Grösse (Gramm)	Anzahl Untersuchungen	Mittelwert Base (%)	Standard- abweichung (%CV)
< 1	14	66.5	± 24.4
1 < 10	15	70.4	± 19.7
10 < 100	15	72.8	± 14.9
100 < 1000	4	79.0	± 6.5
≥ 1000	26	71.2	± 15.7

MDMA Base (Pulver und Paste), Gehaltswerte 2020

Mengenbereich (g)	< 1	1 < 10	10 < 100	100 < 1000	≥ 1000
Gesamtgewicht (g) Total: 12'727 g	4.45	129.6	547.5	3'429.8	8'616
Anzahl Untersuchungen Total: 60	10	19	15	13	3
Median (%)	77.2	76.4	77.6	77.1	83.7
Oberes Quartil (75 %)	81.0	82.3	82.4	83.5	83.8
Unteres Quartil (25 %)	46.0	71.4	39.4	46.3	60.3
Minimum	34.9	23.8	21.4	35.4	36.9
Maximum	84.1	84.1	84.1	84.1	83.9

MDMA Base (Pulver und Paste), Gehaltswerte 2019

Mengenbereich (g)	< 1	1 < 10	10 < 100	100 < 1000	≥ 1000
Gesamtgewicht (g) Total: 41'753 g	7.8	100.6	506.5	2'307.5	38'830.8
Anzahl Untersuchungen Total: 194	14	15	15	4	26
Median (%)	76.5	78.2	77.0	77.5	77.6
Oberes Quartil (75 %)	82.5	82.2	82.6	80.3	78.1
Unteres Quartil (25 %)	58.8	72.8	71.9	76.2	76.3
Minimum	7.4	24.0	39.0	73.0	33.5
Maximum	84.0	84.0	84.0	84.0	80.6

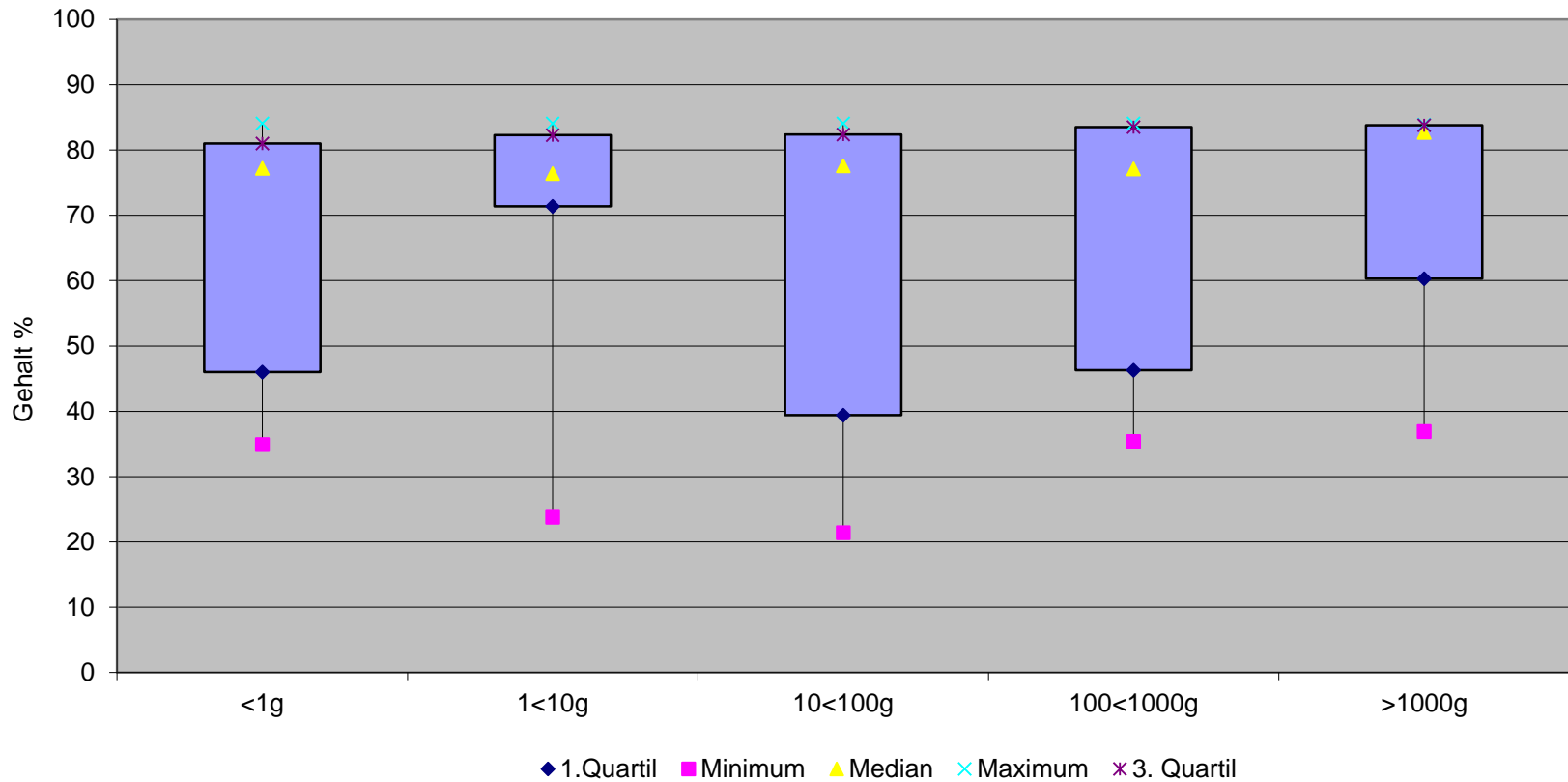
Ecstasy Tabletten, MDMA Base, Gehaltswerte 2020

XTC Tabletten	Gehalt Base %	Dosis pro Tablette (mg)
Gesamtgewicht (g) Total: 16'764 g		
Anzahl Untersuchungen Total: 74		
Median (%)	35.9	167.6
Oberes Quartil (75 %)	42.4	198.3
Unteres Quartil (25 %)	29.5	123.2
Minimum	9.9	42.7
Maximum	55.0	600

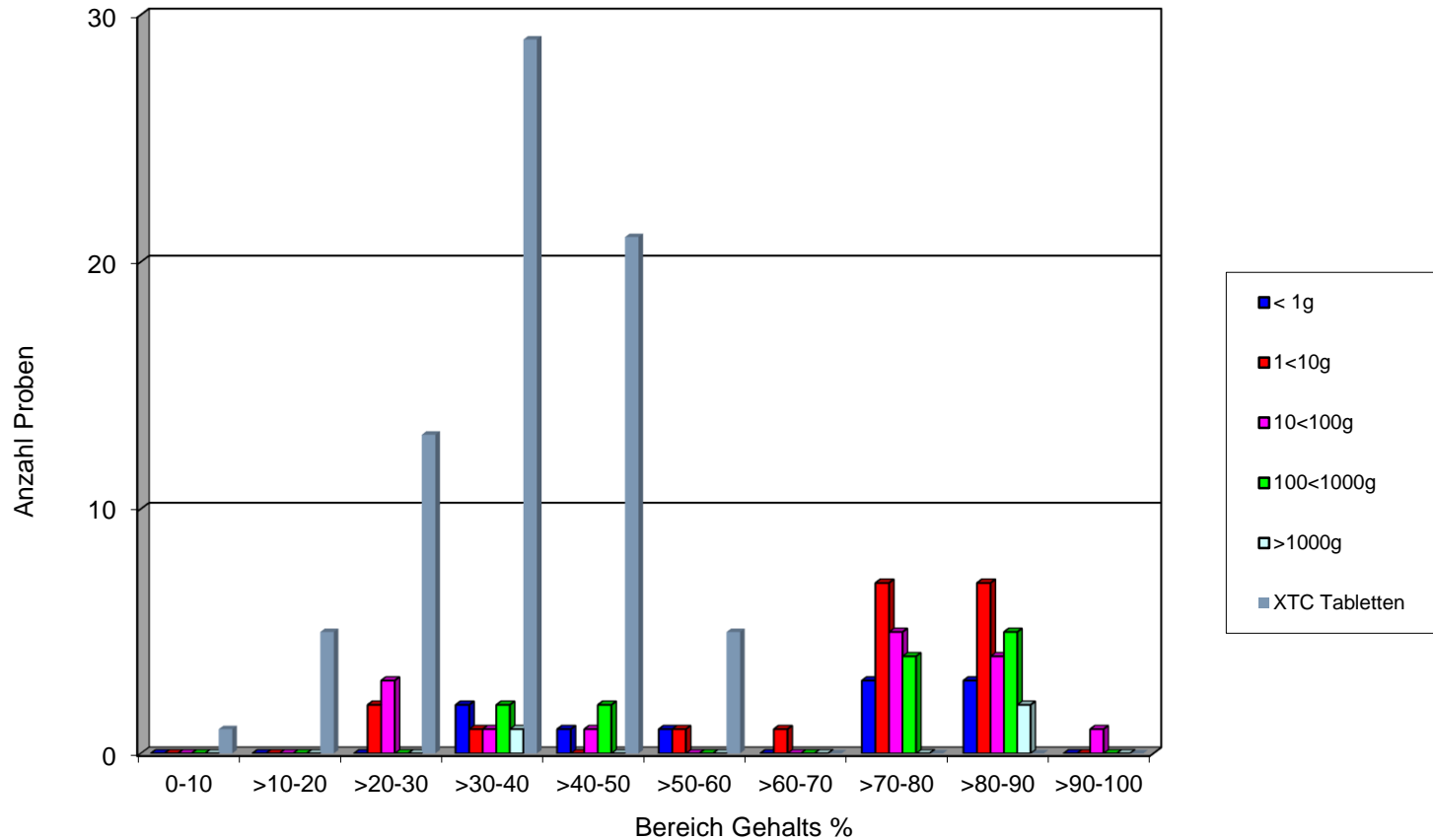
Ecstasy Tabletten, MDMA Base, Gehaltswerte 2019

XTC Tablette	Gehalt Base %	Dosis pro Tablette (mg)
<i>Gesamtgewicht (g)</i> <i>Total: 58'488.1 g</i>		
<i>Anzahl Untersuchungen</i> <i>Total: 122</i>		
<i>Median (%)</i>	38.2	173.2
<i>Oberes Quartil (75 %)</i>	43.3	277.5
<i>Unteres Quartil (25 %)</i>	27.0	127.8
<i>Minimum</i>	0.1	0.6
<i>Maximum</i>	64.0	501.0

MDMA Base, Gehaltswerte 2020



MDMA Base, Detailübersicht 2020



MDMA Base, Gehalte 2014 – 2020

