



Schweizerische  
Gesellschaft  
für Rechtsmedizin  
SGRM

Société Suisse  
de Médecine Légale  
SSML

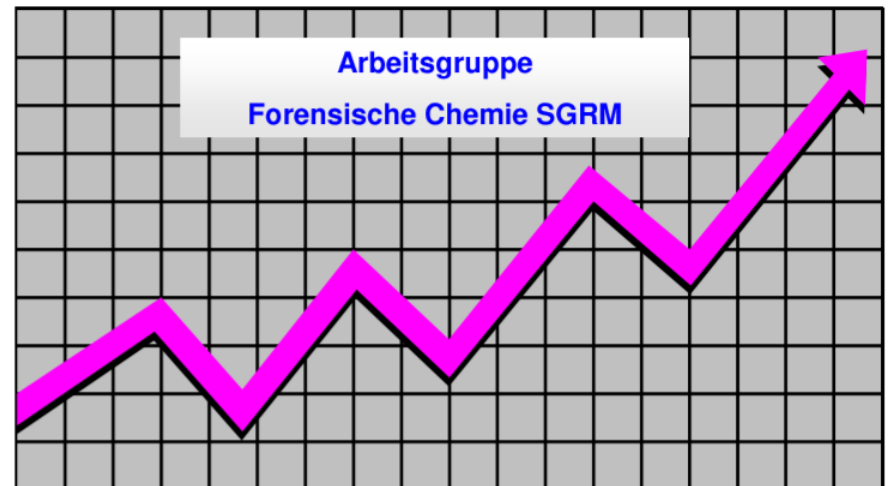
Società Svizzera  
di Medicina Legale  
SSML

# SGRM Gruppe Forensische Chemie

## Statistik 2021 Amphetamin, Metamphetamin, MDMA

<https://www.sgrm.ch/de/forensische-chemie-und-toxikologie/fachgruppe-forensische-chemie/statistiken-amphetamine/>

Auswertung:  
IRM Bern  
contact@irm.unibe.ch  
031 684 0100



# Anzahl Untersuchungen nach Laboratorien 2021

Labor	Amphetamin	Methamphetamin	MDMA	Total
BE	27	38	52	117
BS	5	6	28	39
CURML	5	-	-	5
ESC	9	28	28	65
SG	32	1	9	42
ZH	30	52	7	89
<b>Total</b>	<b>108</b>	<b>125</b>	<b>124</b>	<b>357</b>

## *Anzahl Untersuchungen nach Laboratorien 2020*

<i>Labor</i>	<i>Amphetamin</i>	<i>Methamphetamin</i>	<i>MDMA</i>	<i>Total</i>
<i>BE</i>	<i>57</i>	<i>30</i>	<i>42</i>	<i>129</i>
<i>BS</i>	<i>37</i>	<i>11</i>	<i>25</i>	<i>73</i>
<i>CURML</i>	<i>-</i>	<i>-</i>	<i>-</i>	<i>-</i>
<i>ESC</i>	<i>9</i>	<i>21</i>	<i>25</i>	<i>55</i>
<i>SG</i>	<i>58</i>	<i>6</i>	<i>41</i>	<i>105</i>
<i>ZH</i>	<i>21</i>	<i>55</i>	<i>-</i>	<i>76</i>
<b><i>Total</i></b>	<b><i>182</i></b>	<b><i>123</i></b>	<b><i>133</i></b>	<b><i>438</i></b>

# Amphetamin Base (Pulver, Paste) 2021

Einzelkonfiskatgrösse (Gramm)	Anzahl Untersuchungen	Mittelwert Base (%)	Standardabweichung (%CV)
< 1	16	27.5	± 19.6
1 < 10	24	20.7	± 17.2
10 < 100	47	25.7	± 24.1
100 < 1000	19	30.1	± 22.0
≥ 1000	-	-	-

## *Amphetamin Base (Pulver und Paste ,\*Flüssigkeit) 2020*

<i>Einzelkonfiskatgrösse (Gramm)</i>	<i>Anzahl Untersuchungen</i>	<i>Mittelwert Base (%)</i>	<i>Standardabweichung (%CV)</i>
<i>&lt; 1</i>	<i>20</i>	<i>22.0</i>	<i>± 19.8</i>
<i>1 &lt; 10</i>	<i>44</i>	<i>25.3</i>	<i>± 21.5</i>
<i>10 &lt; 100</i>	<i>72</i>	<i>25.0</i>	<i>± 18.5</i>
<i>100 &lt; 1000</i>	<i>47</i>	<i>28.8</i>	<i>± 22.6</i>
<i>≥ 1000</i>	<i>8</i>	<i>23.3</i>	<i>± 24.1</i>

\* 6000 Gramm Amphetamin in flüssiger Form mit einem Gehalt von 67.7% Base

# Amphetamin Base (Pulver, Paste) Gehaltswerte 2021

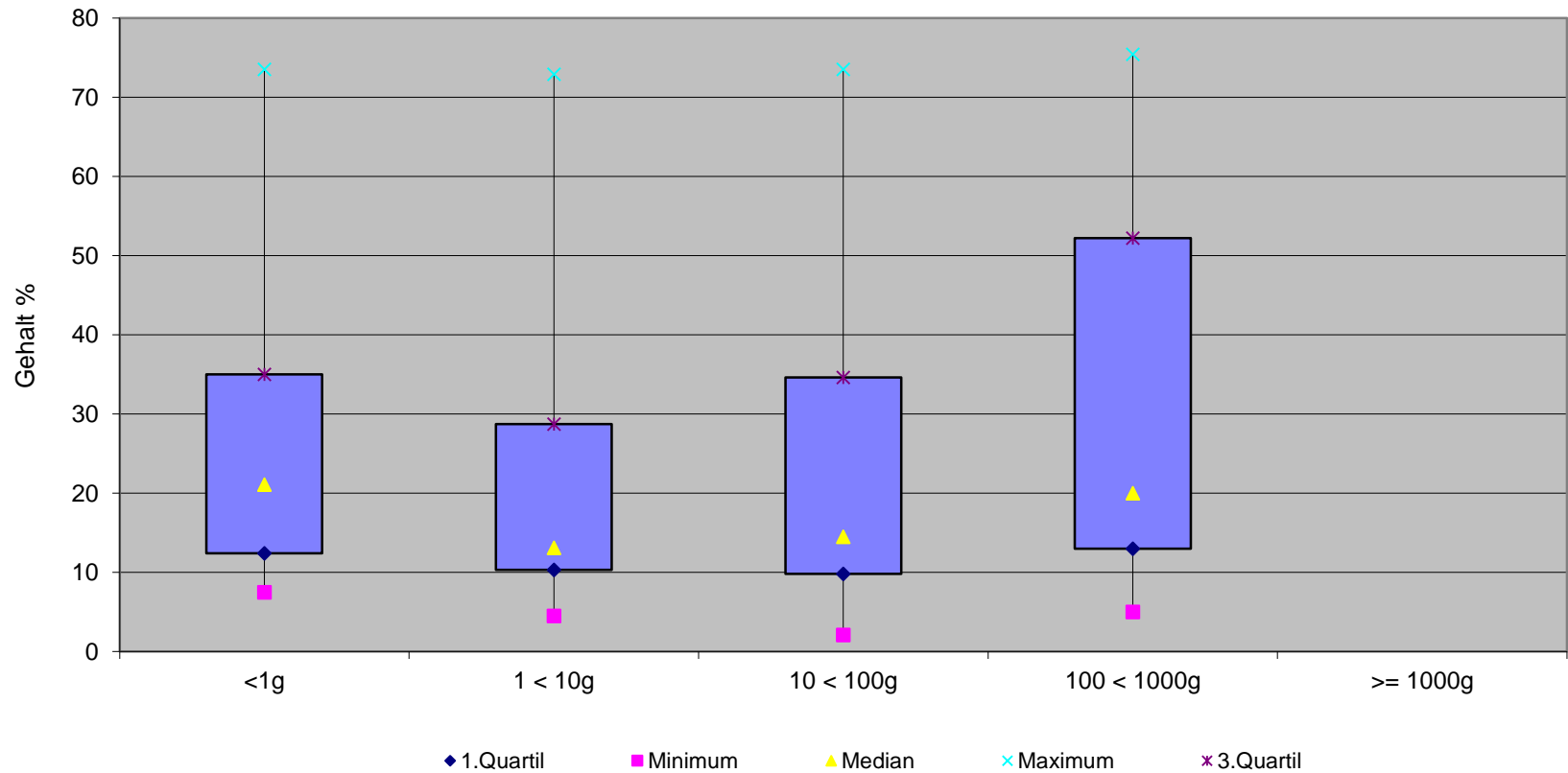
Mengenbereich (g)	< 1	1 < 10	10 < 100	100 < 1000	≥ 1000
Gesamtgewicht (g) Total: 12'669 g	8.6	148.7	2'515.1	9'983.7	-
Anzahl Untersuchungen Total: 108	16	24	47	19	-
Median (%)	21.2	13.1	14.5	20.0	-
Oberes Quartil (75 %)	35.0	28.7	34.6	52.5	-
Unteres Quartil (25 %)	12.4	10.3	9.8	13.0	-
Minimum	7.8	4.5	2.1	5.0	-
Maximum	73.5	72.9	73.5	73.4	-

## Amphetamin Base, (Pulver, Paste) Gehaltswerte 2020

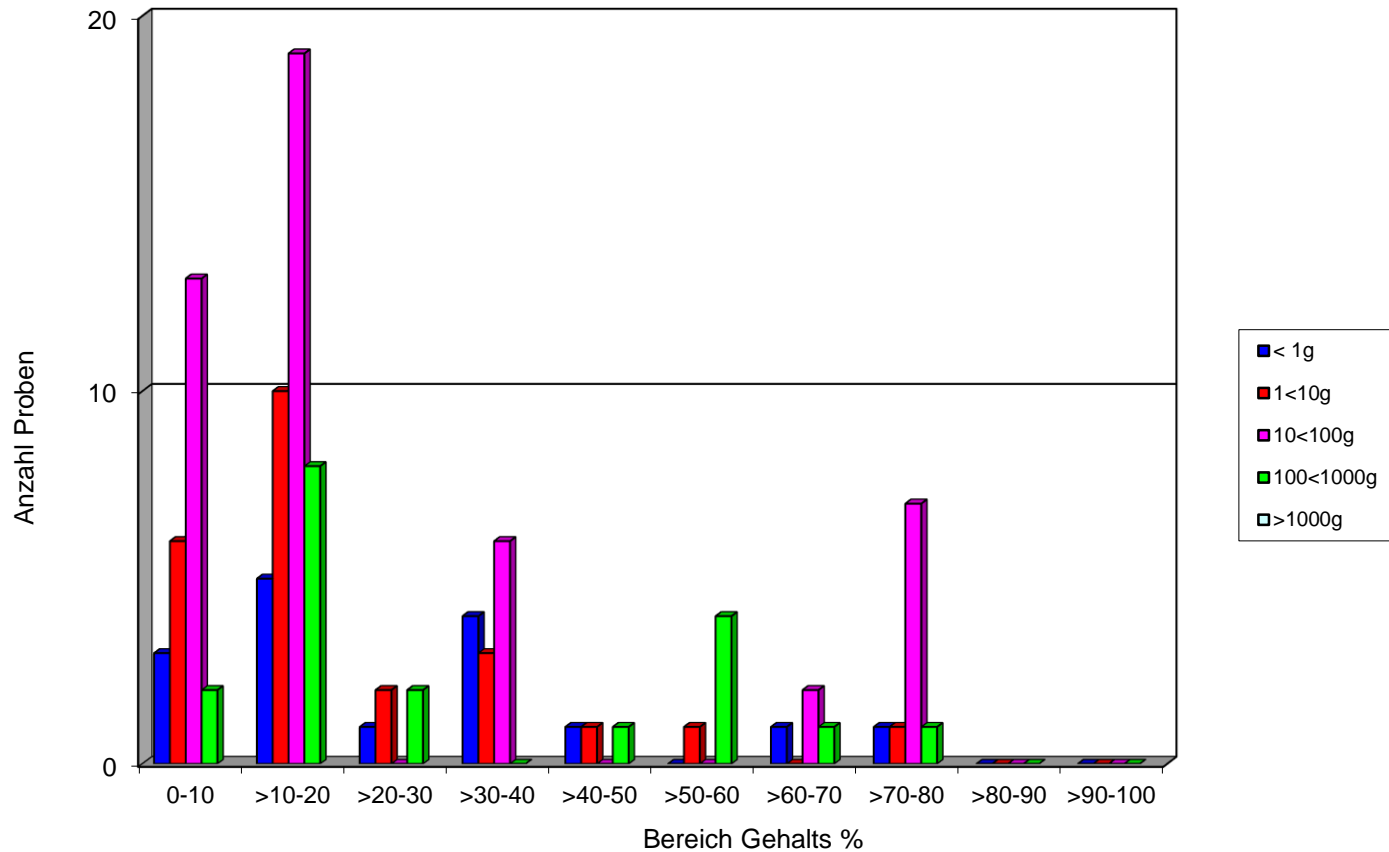
<b>Mengenbereich (g)</b>	<b>&lt; 1</b>	<b>1 &lt; 10</b>	<b>10 &lt; 100</b>	<b>100 &lt; 1000</b>	<b>≥ 1000</b>
Gesamtgewicht (g) *Total: 57'481 g	33.7	256.8	3'344.3	29'392	24'454
Anzahl Untersuchungen Total: 191	20	44	72	47	8
Median (%)	15.7	18.5	15.6	15.9	14.0
Oberes Quartil (75 %)	29.3	31.5	39.9	33.5	20.6
Unteres Quartil (25 %)	5.6	10.8	11.9	10.6	11.9
Minimum	1.0	1.8	2.9	4.2	4.2
Maximum	71.6	73.5	73.5	73.5	73.5

\*zusätzlich 6000 Gramm Amphetamin in flüssiger Form mit einem Basengehalt von 67.7%.

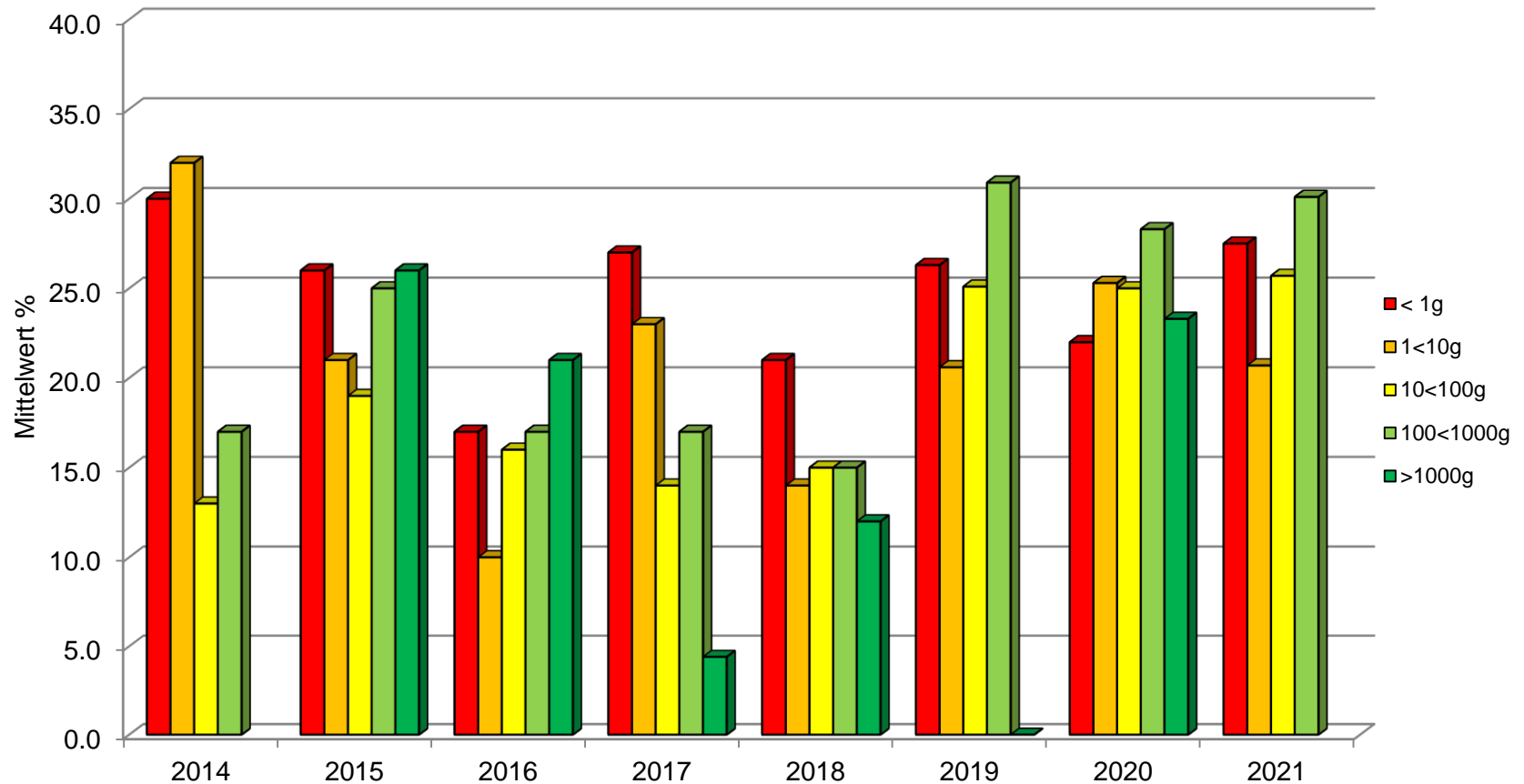
# Amphetamin Base, Detailübersicht 2021



# Amphetamin Base, Detailübersicht 2021



# Amphetamin Base, Gehalte 2014 – 2021





# Methamphetamin Base (Pulver) 2021

Einzelkonfiskat- grösse (Gramm)	Anzahl Untersuchungen	Mittelwert Base (%)	Standard- abweichung (%CV)
< 1	12	68.7	22.1
1 < 10	34	78.5	14.2
10 < 100	38	75.8	12.1
100 < 1000	23	67.2	27.5
≥ 1000	2	80.6	-

## *Methamphetamin Base (Pulver) 2020*

<i>Einzelkonfiskat- Grösse (Gramm)</i>	<i>Anzahl Untersuchungen</i>	<i>Mittelwert Base (%)</i>	<i>Standard- abweichung (%CV)</i>
< 1	33	73.4	17.6
1 < 10	41	75.8	16.5
10 < 100	23	78.9	3.5
100 < 1000	7	75.3	12.8
≥ 1000	1	80.0	-

# Methamphetamin Base (Pulver) Gehaltswerte 2021

Mengenbereich (g)	< 1	1 < 10	10 < 100	100 < 1000	≥ 1000
Gesamtgewicht (g) Total: 15'241.2g	6.63	194.2	2'795.1	9'876.7	2'368.6
Anzahl Untersuchungen Total: 109	12	34	38	23	2
Median (%)	75.5	80.4	79.9	80.0	80.6
Oberes Quartil (75 %)	80.3	80.6	80.4	80.5	80.6
Unteres Quartil (25 %)	74.4	79.9	76.7	74.5	80.6
Minimum	15.9	1.1	18.1	4.7	80.6
Maximum	80.6	80.6	80.6	80.6	80.6

## Methamphetamin Base (Pulver) Gehaltswerte 2020

<b>Mengenbereich (g)</b>	<b>&lt; 1</b>	<b>1 &lt; 10</b>	<b>10 &lt; 100</b>	<b>100 &lt; 1000</b>	<b>≥ 1000</b>
Gesamtgewicht (g) Total: 9'219 g	49.9	300.1	1310.2	2'777.7	4'781
Anzahl Untersuchungen Total: 100	33	41	23	7	1
Median (%)	78.8	80.0	80.4	79.7	80.0
Oberes Quartil (75 %)	80.6	80.6	80.6	80.6	80.0
Unteres Quartil (25 %)	77.1	79.1	77.5	79.4	80.0
Minimum	8.2	2.7	65.3	79.4	80.0
Maximum	80.6	80.6	80.6	80.6	80.0

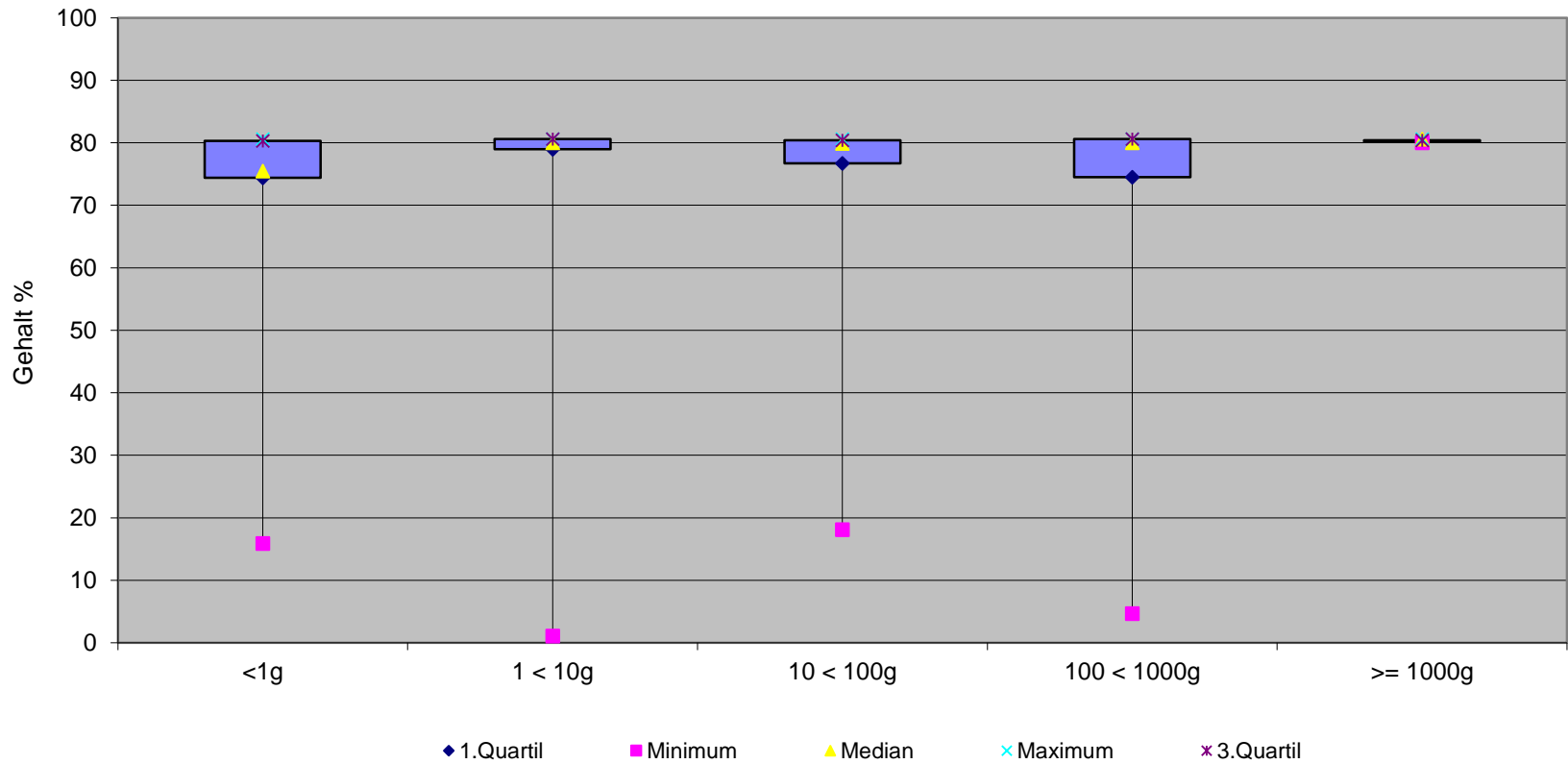
# Thaipillen, Methamphetamin Base, Gehaltswerte 2021

Thaipillen (WY)	Gehalt Base %	Dosis pro Tablette (mg)
Gesamtgewicht (g) Total: 514.9 g		
Anzahl Untersuchungen Total: 16		
Median (%)	16.6	16.0
Oberes Quartil (75 %)	21.1	18.9
Unteres Quartil (25 %)	13.5	12.4
Minimum	0.6	0.5
Maximum	25.6	23.3

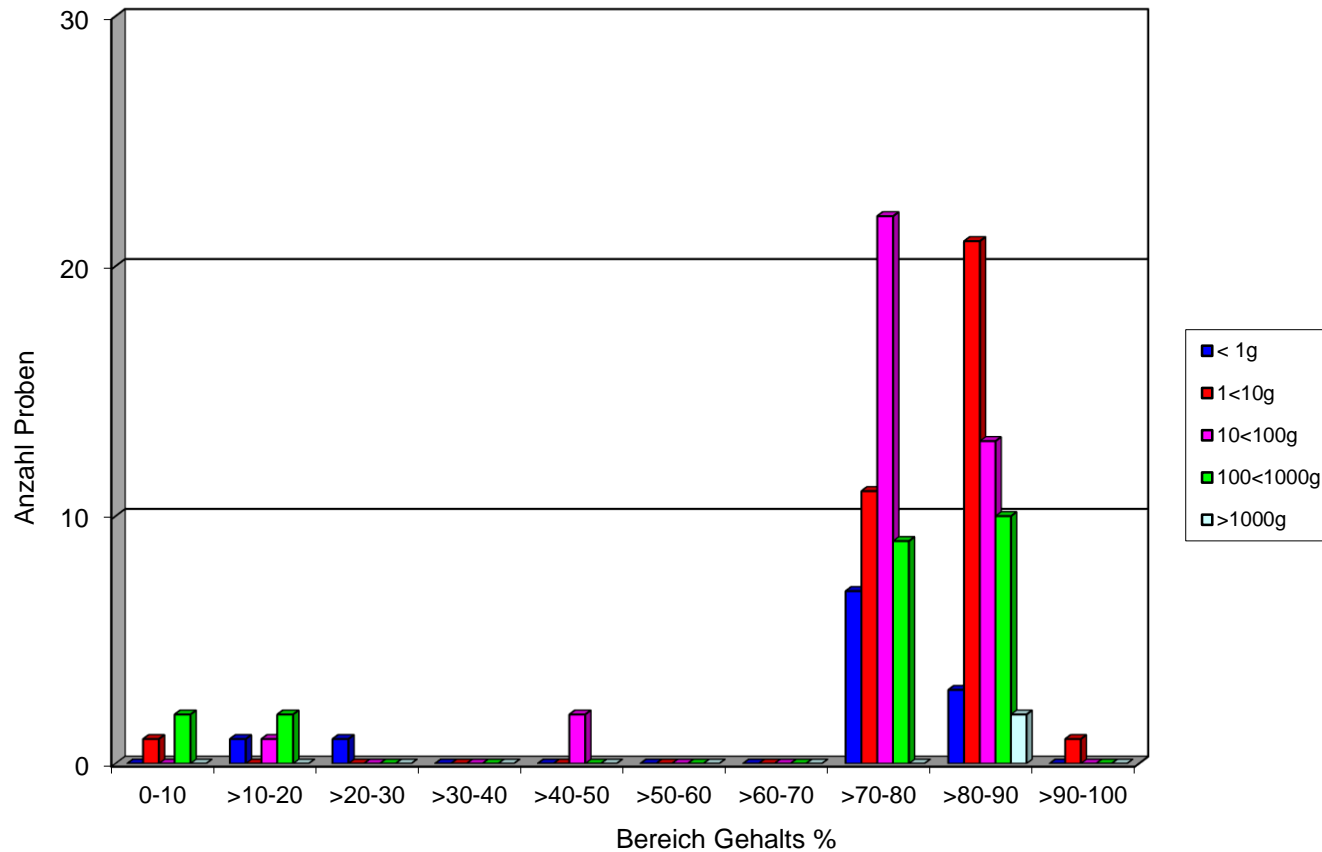
## *Thaipillen (WY), Methamphetamin Base, Gehaltswerte 2020*

<b><i>Thaipillen (WY)</i></b>	<b><i>Gehalt Base %</i></b>	<b><i>Dosis pro Tablette (mg)</i></b>
<i>Gesamtgewicht (g) Total: 842.7 g</i>		
<i>Anzahl Untersuchungen Total: 17</i>		
<i>Median (%)</i>	17.9	17.7
<i>Oberes Quartil (75 %)</i>	18.4	18.1
<i>Unteres Quartil (25 %)</i>	14.7	12.9
<i>Minimum</i>	10.2	9.9
<i>Maximum</i>	21.6	21.3

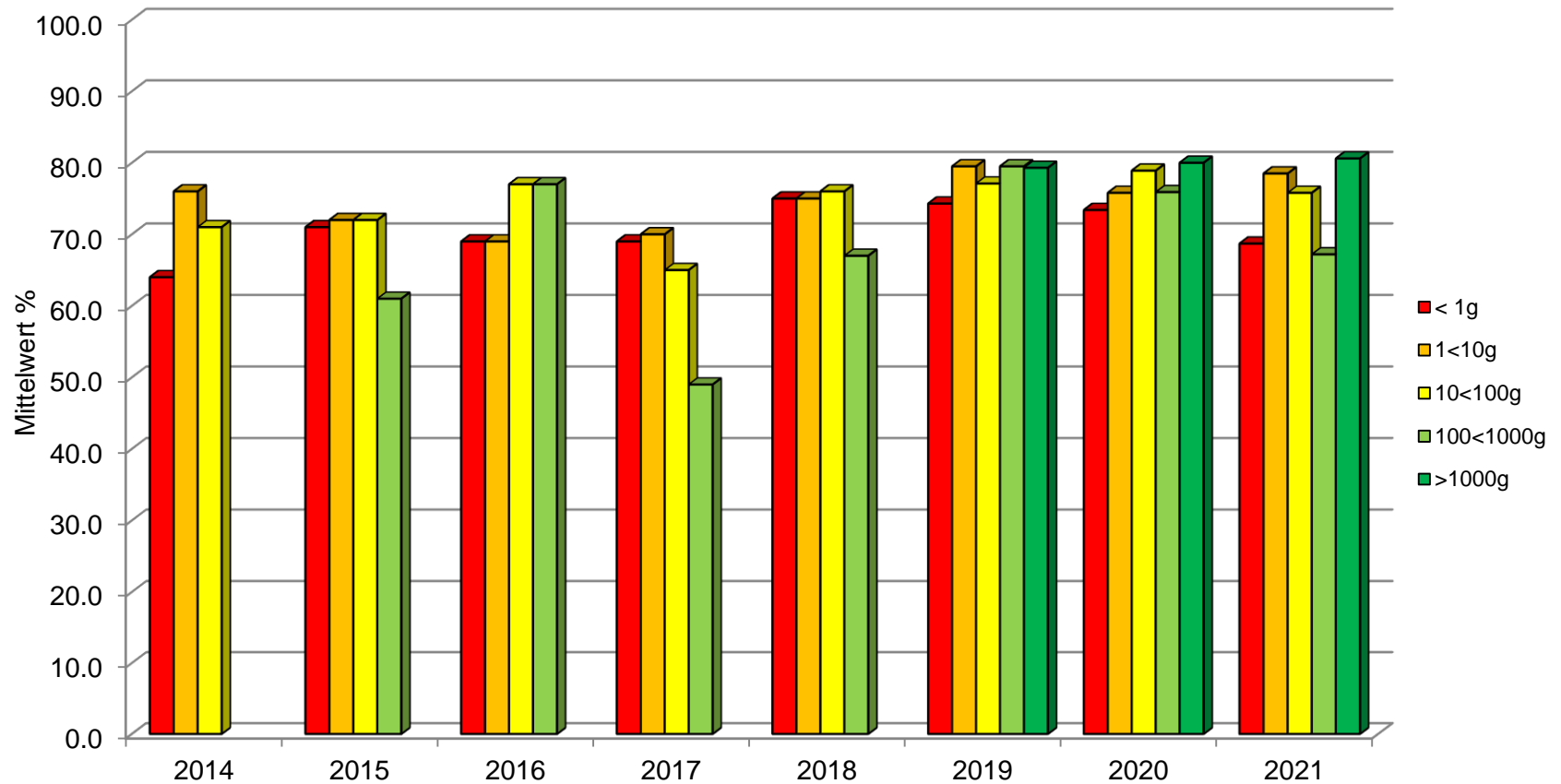
# Methamphetamin Base, Gehaltswerte 2021



# Methamphetamin Base, Detailübersicht 2021



# Methamphetamin Base, Gehalte 2014 – 2021





## MDMA Base (Pulver, Paste) 2021

<b>Einzelkonfiskat- grösse (Gramm)</b>	<b>Anzahl Untersuchungen</b>	<b>Mittelwert Base (%)</b>	<b>Standard- abweichung (%CV)</b>
< 1	15	72.1	± 12.7
1 < 10	17	65.0	± 21.8
10 < 100	12	61.0	± 23.7
100 < 1000	11	68.4	± 19.8
≥ 1000	3	71.5	± 8.7

## MDMA Base (Pulver, Paste) 2020

<b>Einzelkonfiskat- Grösse (Gramm)</b>	<b>Anzahl Untersuchungen</b>	<b>Mittelwert Base (%)</b>	<b>Standard- abweichung (%CV)</b>
< 1	10	65.2	± 20.2
1 < 10	19	70.6	± 19.8
10 < 100	15	64.9	± 25.3
100 < 1000	13	68.3	± 19.4
≥ 1000	3	68.2	± 27.1

# MDMA Base (Pulver und Paste), Gehaltswerte 2021

Mengenbereich (g)	< 1	1 < 10	10 < 100	100 < 1000	≥ 1000
Gesamtgewicht (g) Total: 8'895.1 g	9.4	79.2	414.6	4'902.2	3'489.7
Anzahl Untersuchungen Total: 60	15	17	12	11	3
Median (%)	75.8	75.2	73.1	76.2	76.1
Oberes Quartil (75 %)	76.4	76.5	76.5	78.8	76.5
Unteres Quartil (25 %)	73.2	69.3	47.8	73.1	68.7
Minimum	26.6	17.2	19.5	28.7	61.4
Maximum	78.0	83.3	83.2	82.5	77.0

## MDMA Base (Pulver und Paste), Gehaltswerte 2020

<b>Mengenbereich (g)</b>	<b>&lt; 1</b>	<b>1 &lt; 10</b>	<b>10 &lt; 100</b>	<b>100 &lt; 1000</b>	<b>≥ 1000</b>
Gesamtgewicht (g) Total: 12'727 g	4.45	129.6	547.5	3'429.8	8'616
Anzahl Untersuchungen Total: 60	10	19	15	13	3
Median (%)	77.2	76.4	77.6	77.1	83.7
Oberes Quartil (75 %)	81.0	82.3	82.4	83.5	83.8
Unteres Quartil (25 %)	46.0	71.4	39.4	46.3	60.3
Minimum	34.9	23.8	21.4	35.4	36.9
Maximum	84.1	84.1	84.1	84.1	83.9

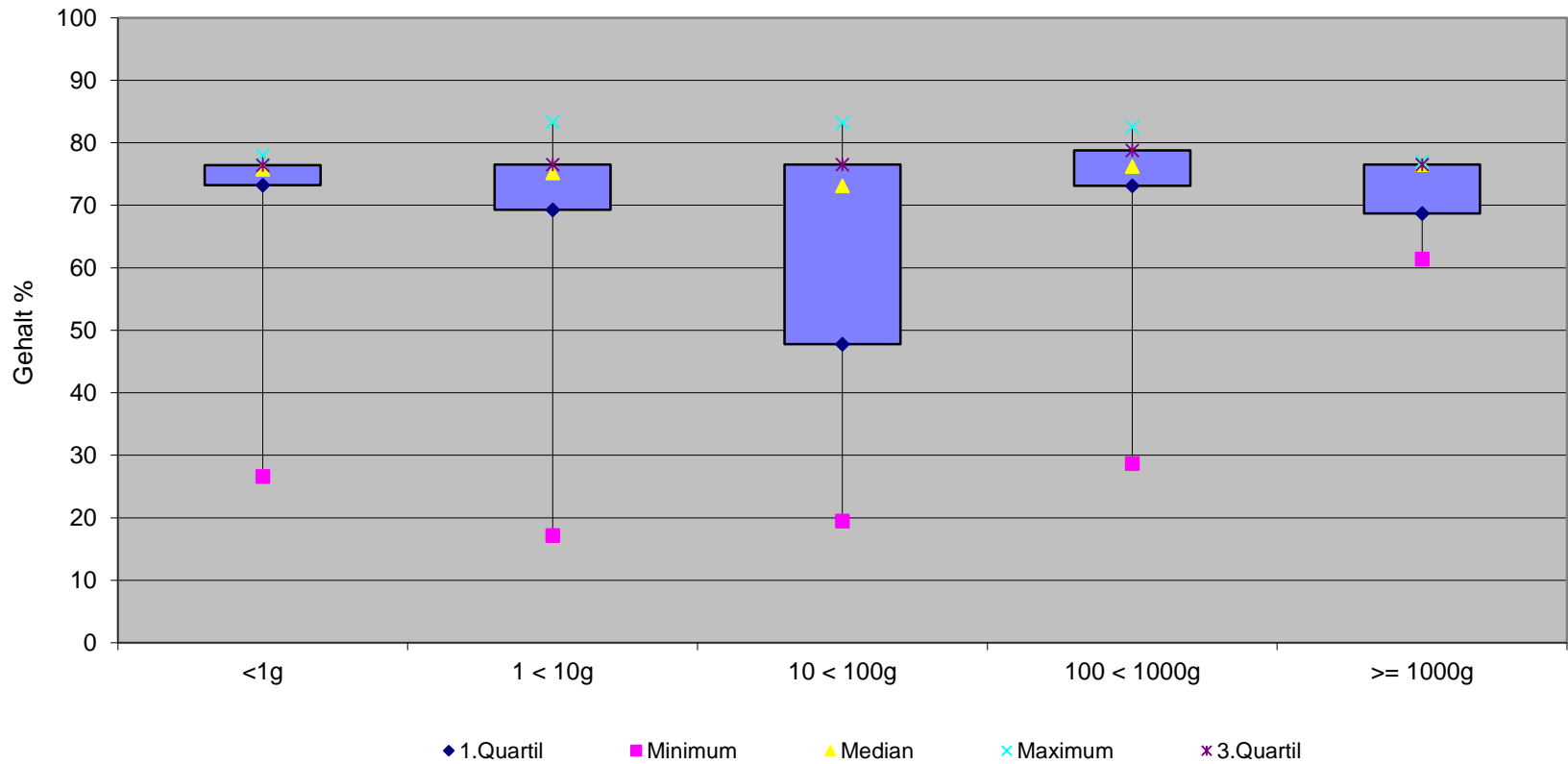
# Ecstasy Tabletten, MDMA Base, Gehaltswerte 2021

XTC Tabletten	Gehalt Base %	Dosis pro Tablette (mg)
Gesamtgewicht (g) Total: 6'755.9 g		
Anzahl Untersuchungen Total: 66		
Median (%)	31.7	162.0
Oberes Quartil (75 %)	39.1	328.1
Unteres Quartil (25 %)	24.4	115.0
Minimum	7.5	67.3
Maximum	55.0	536.6

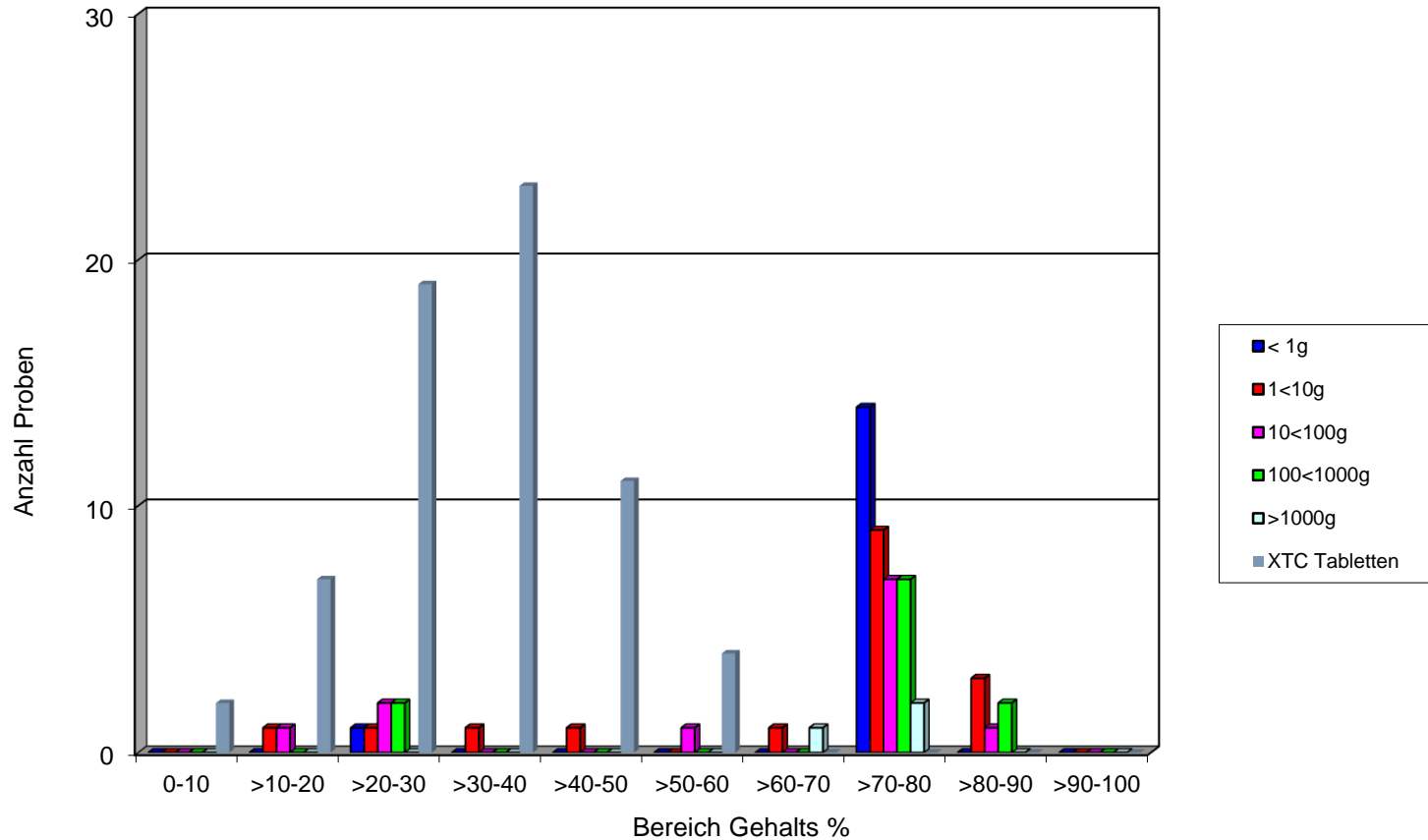
## Ecstasy Tabletten, MDMA Base, Gehaltswerte 2020

<b>XTC Tablette</b>	<b>Gehalt Base %</b>	<b>Dosis pro Tablette (mg)</b>
<i>Gesamtgewicht (g)</i> <i>Total: 16'764 g</i>		
<i>Anzahl Untersuchungen</i> <i>Total: 74</i>		
<i>Median (%)</i>	35.9	167.6
<i>Oberes Quartil (75 %)</i>	42.4	198.3
<i>Unteres Quartil (25 %)</i>	29.5	123.2
<i>Minimum</i>	9.9	42.7
<i>Maximum</i>	55.0	600

# MDMA Base, Gehaltswerte 2021



# MDMA Base, Detailübersicht 2021



# MDMA Base, Gehalte 2014 – 2021

