



Schweizerische
Gesellschaft
für Rechtsmedizin
SGRM

Société Suisse
de Médecine Légale
SSML

Società Svizzera
di Medicina Legale
SSML

SGRM Gruppe Forensische Chemie

Statistik 2021 THC

<https://www.sgrm.ch/de/forensische-chemie-und-toxikologie/fachgruppe-forensische-chemie/statistiken-thc/>

Auswertung:
IRM Bern
contact@irm.unibe.ch
Tel. 031 684 0100



Daten nach Labor und Probenart 2021

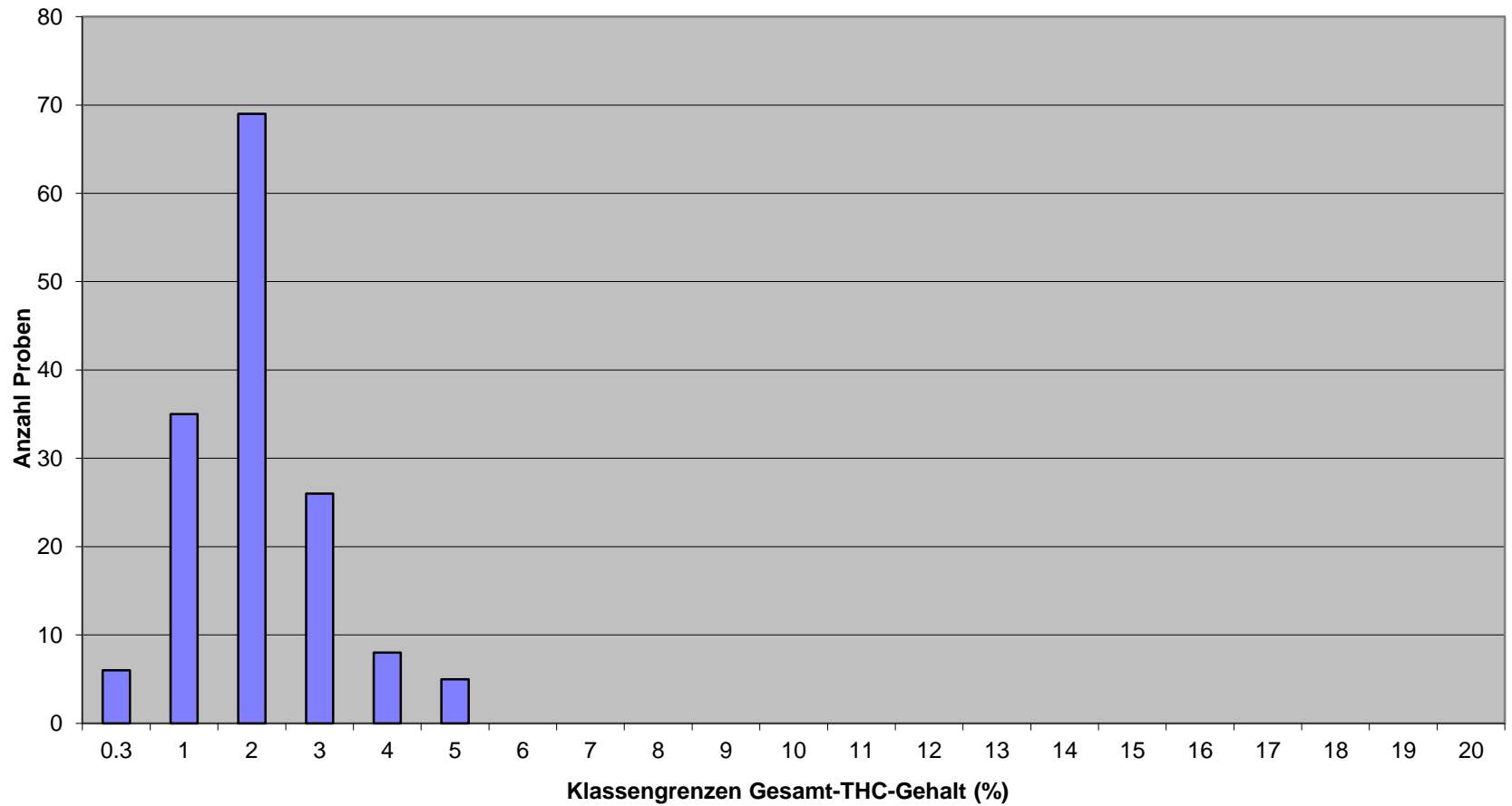
Labor	Frischcannabis ohne Blütenstände	Frischcannabis mit Blütenständen	Marihuana	Haschisch	Haschisch-Öl	Total
BE	39	91	91	27	6	254
BS	67	19	262	55	-	403
CURML	1	-	10	-	-	11
ESC	-	3	19	19	-	41
LU	-	4	9	-	-	13
SG	42	115	189	12	16	374
TI	-	-	2	8	-	10
ZH	-	2	29	1	-	32
Total	149	235	611	122	22	1139

Frischcannabis ohne Blüten

Gruppe Forensische Chemie SGRM		
Bereich	Frischcannabis ohne Blüten	
Fallnummer	Gehalt (Gesamt-THC)	Anzahl untersuchte Proben
Anzahl Proben:		149
Mittelwert:	1.6	
Standardabweichung (s):	1.0	
MW + s	2.7	
MW - s	0.6	
Median:	1.5	
Minimum:	0.1	
Maximum:	5.0	
oberes Quartil (75%):	2.2	
unteres Quartil (25%):	0.9	
Interquartilsdistanz:	1.3	
Quantil (84%):	2.6	
Quantil (16%):	0.7	
Bereich 68% aller Werte:	1.9	
Daten	Klassengrenzen (%)	Häufigkeit
	0.3	6.0
	1	35.0
	2	69.0
	3	26.0
	4	8.0
	5	5.0
	6	0.0
	7	0.0
	8	0.0
	9	0.0
	10	0.0
	11	0.0
	12	0.0
	13	0.0
	14	0.0
	15	0.0
	16	0.0
	17	0.0
	18	0.0
	19	0.0
	20	0.0
		0.0
	Total:	149.0

Frischcannabis ohne Blüten 2021

(Häufigkeitsverteilung)

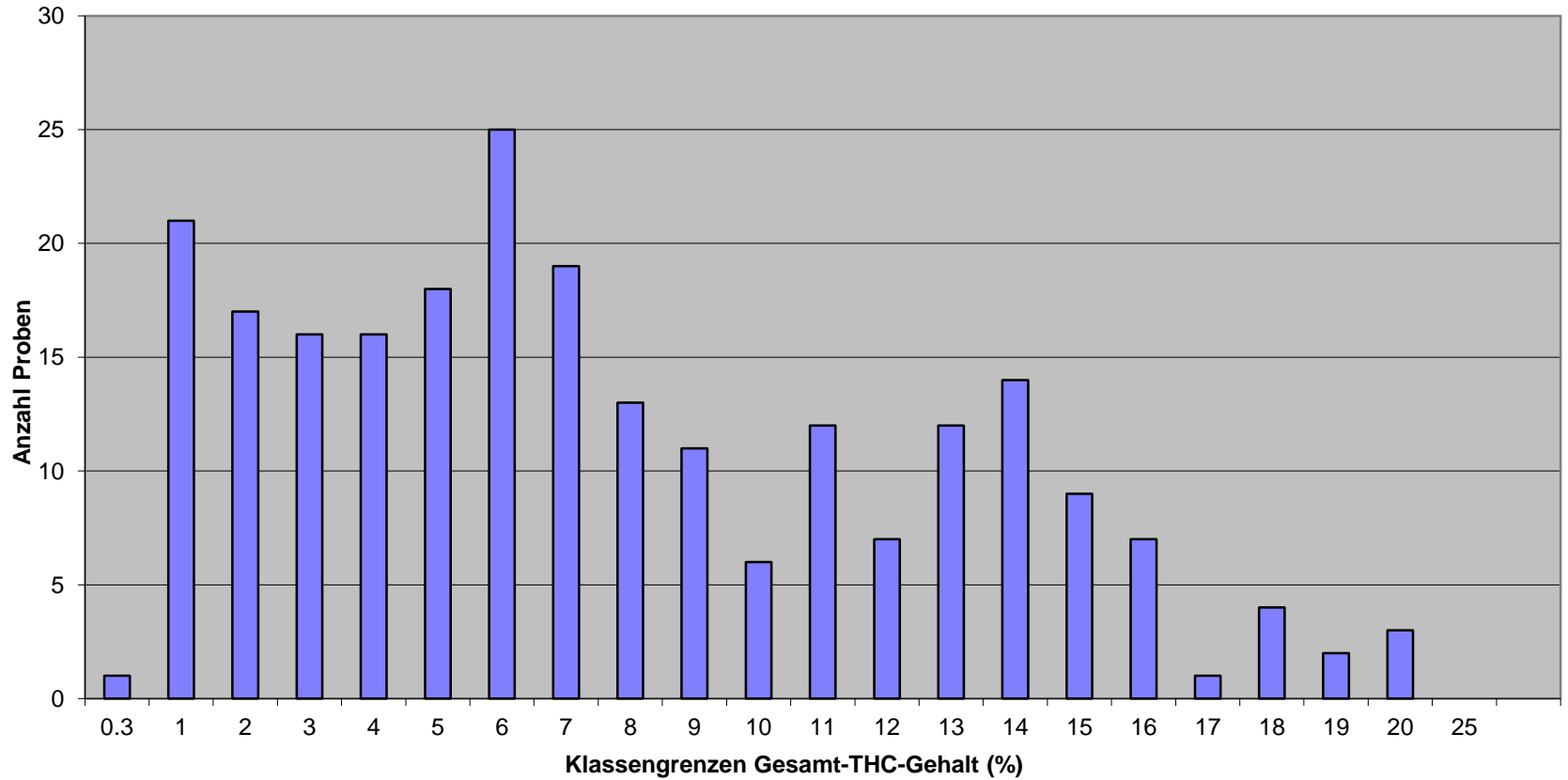


Frischcannabis mit Blüten

Cannabis Betäubungsmittelstatistik 2021		
Gruppe Forensische Chemie SGRM		
Bereich	Frischcannabis mit Blüten	
Fallnummer	Gehalt (Gesamt-THC)	Anzahl untersuchte Proben
Anzahl Proben:		235
Mittelwert:	7.3	
Standardabweichung (s):	5.2	
MW + s	12.5	
MW - s	2.2	
Median:	6.2	
Minimum:	0.3	
Maximum:	30.0	
oberes Quartil (75%):	11.1	
unteres Quartil (25%):	3.4	
Interquartilsdistanz:	7.8	
Quantil (84%):	13.2	
Quantil (16%):	2.0	
Bereich 68% aller Werte:	11.2	
Daten	Klassengrenzen (%)	Häufigkeit
	0.3	1.0
	1	21.0
	2	17.0
	3	16.0
	4	16.0
	5	18.0
	6	25.0
	7	19.0
	8	13.0
	9	11.0
	10	6.0
	11	12.0
	12	7.0
	13	12.0
	14	14.0
	15	9.0
	16	7.0
	17	1.0
	18	4.0
	19	2.0
	20	3.0
	25	0.0
	Total:	235.0

Frischcannabis mit Blüten 2021

(Häufigkeitsverteilung)



Marihuana und Hanfblüten

Cannabis Betäubungsmittelstatistik 2021

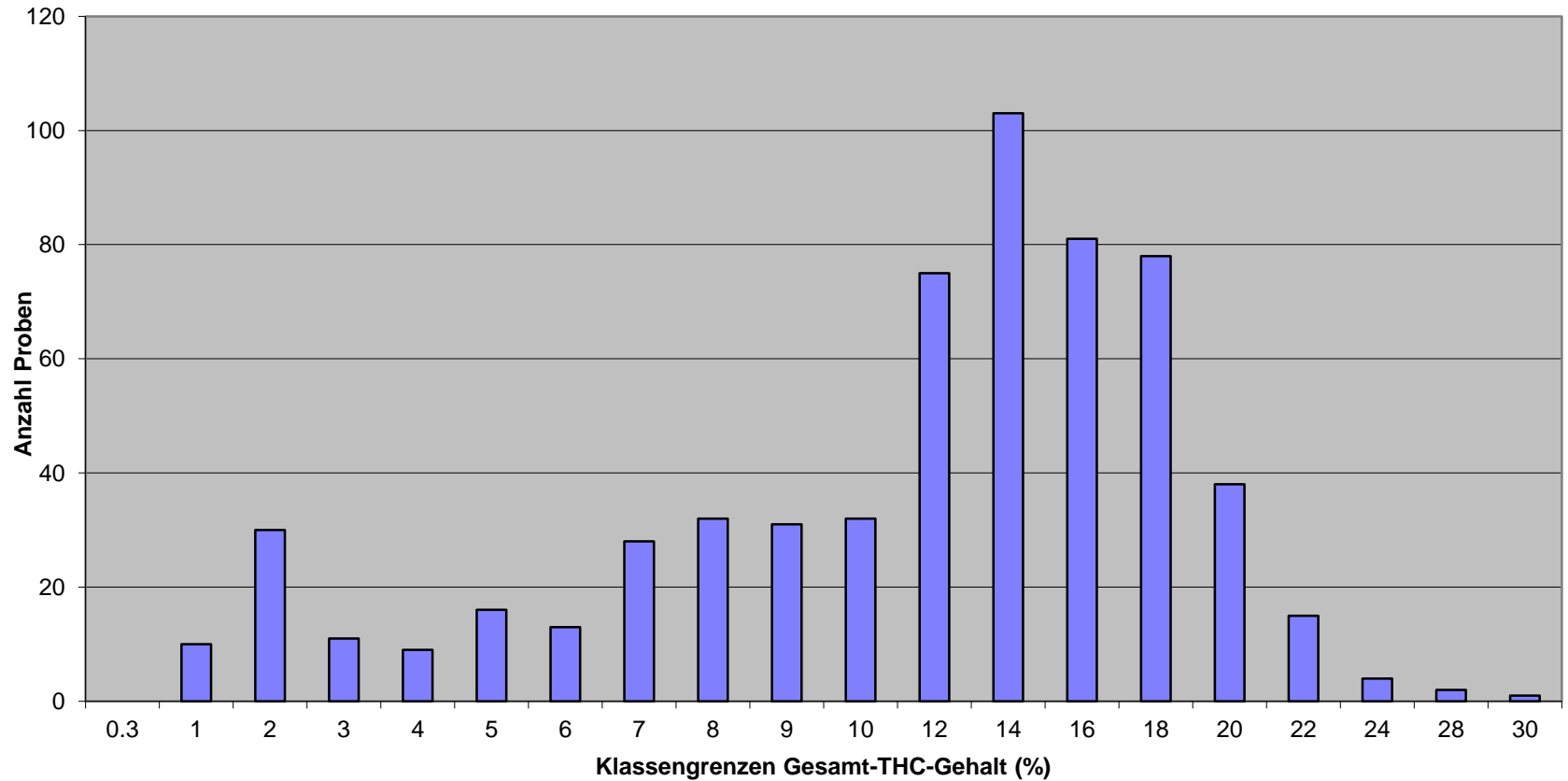
Gruppe Forensische Chemie SGRM

Bereich Fallnummer	Marihuana und Hanfblüten Gehalt (Gesamt-THC)	Anzahl untersuchte Proben
Anzahl Proben:		611
Mittelwert:	12.1	
Standardabweichung (s):	5.1	
MW + s	17.2	
MW - s	6.9	
Median:	12.7	
Minimum:	1.0	
Maximum:	25.6	
oberes Quartil (75%):	15.9	
unteres Quartil (25%):	8.2	
Interquartilsdistanz:	7.7	
Quantil (84%):	17.2	
Quantil (16%):	6.7	
Bereich 68% aller Werte:	10.5	

Daten	Klassengrenzen (%)	Häufigkeit
	0.3	0.0
	1	10.0
	2	30.0
	3	11.0
	4	9.0
	5	16.0
	6	13.0
	7	28.0
	8	32.0
	9	31.0
	10	32.0
	12	75.0
	14	103.0
	16	81.0
	18	78.0
	20	38.0
	22	15.0
	24	4.0
	28	2.0
	30	1.0
	35	2.0
	40	0.0
	45	0.0
	Total:	611.0

Marihuana und Hanfblüten 2021

(Häufigkeitsverteilung)

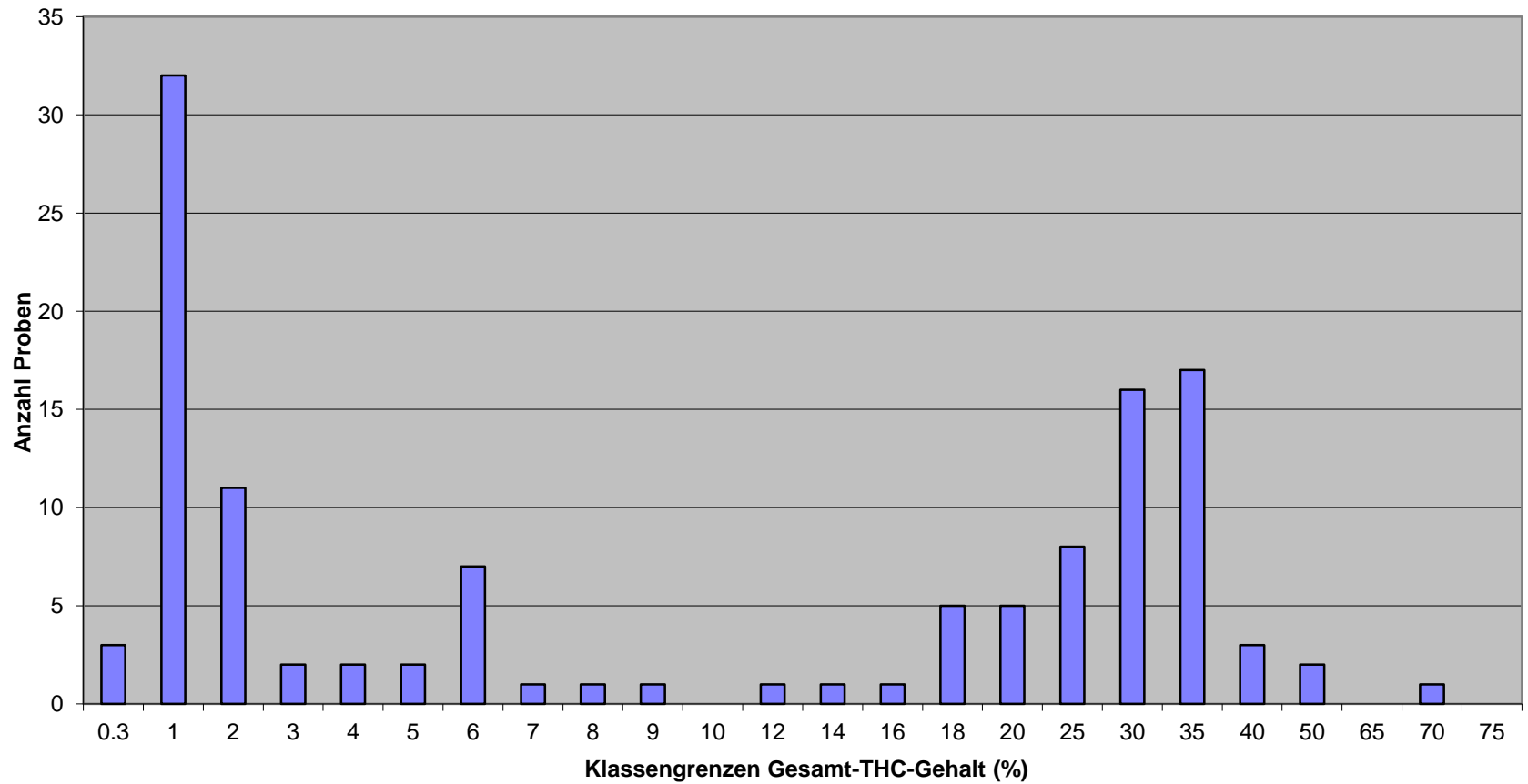


Haschisch

Cannabis Betäubungsmittelstatistik 2021		
Gruppe Forensische Chemie SGRM		
Bereich	Haschisch	
Fallnummer	Gehalt (Gesamt-THC)	Anzahl untersuchte Proben
Anzahl Proben:		122
Mittelwert:	14.7	
Standardabweichung (s):	14.5	
MW + s	29.2	
MW - s	0.2	
Median:	8.0	
Minimum:	0.3	
Maximum:	65.4	
oberes Quartil (75%):	28.6	
unteres Quartil (25%):	0.9	
Interquartilsdistanz:	27.7	
Quantil (84%):	30.9	
Quantil (16%):	0.7	
Bereich 68% aller Werte:	30.2	
Daten	Klassengrenzen (%)	Häufigkeit
	0.3	3.0
	1	32.0
	2	11.0
	3	2.0
	4	2.0
	5	2.0
	6	7.0
	7	1.0
	8	1.0
	9	1.0
	10	0.0
	12	1.0
	14	1.0
	16	1.0
	18	5.0
	20	5.0
	25	8.0
	30	16.0
	35	17.0
	40	3.0
	50	2.0
	65	0.0
	70	1.0
	75	0.0
	Total:	122.0

Haschisch 2021

(Häufigkeitsverteilung)

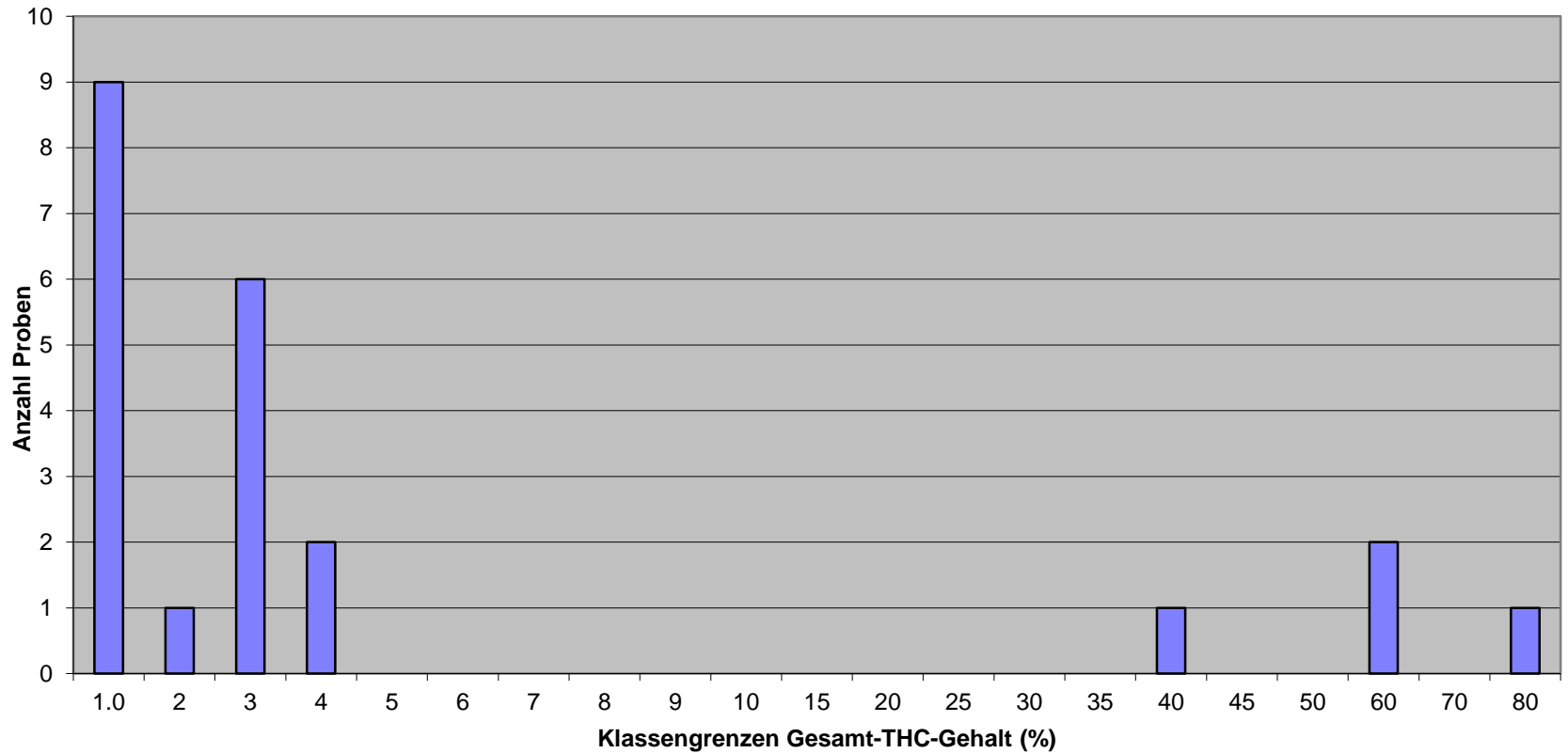


Haschisch-Öl

Cannabis Betäubungsmittelstatistik 2021		
Gruppe Forensische Chemie SGRM		
Bereich	Haschisch-Öl	
Fallnummer	Gehalt (Gesamt-THC)	Anzahl untersuchte Proben
Anzahl Proben:		22
Mittelwert:	11.4	
Standardabweichung (s):	22.9	
MW + s	34.3	
MW - s	-11.4	
Median:	2.2	
Minimum:	0.1	
Maximum:	79.7	
oberes Quartil (75%):	3.0	
unteres Quartil (25%):	0.4	
Interquartilsdistanz:	2.6	
Quantil (84%):	24.6	
Quantil (16%):	0.1	
Bereich 68% aller Werte:	24.5	
Daten	Klassengrenzen (%)	Häufigkeit
	1.0	9.0
	2	1.0
	3	6.0
	4	2.0
	5	0.0
	6	0.0
	7	0.0
	8	0.0
	9	0.0
	10	0.0
	15	0.0
	20	0.0
	25	0.0
	30	0.0
	35	0.0
	40	1.0
	45	0.0
	50	0.0
	60	2.0
	70	0.0
	80	1.0
	90.0	0.0
	Total:	22.0

Haschisch-Öl 2021

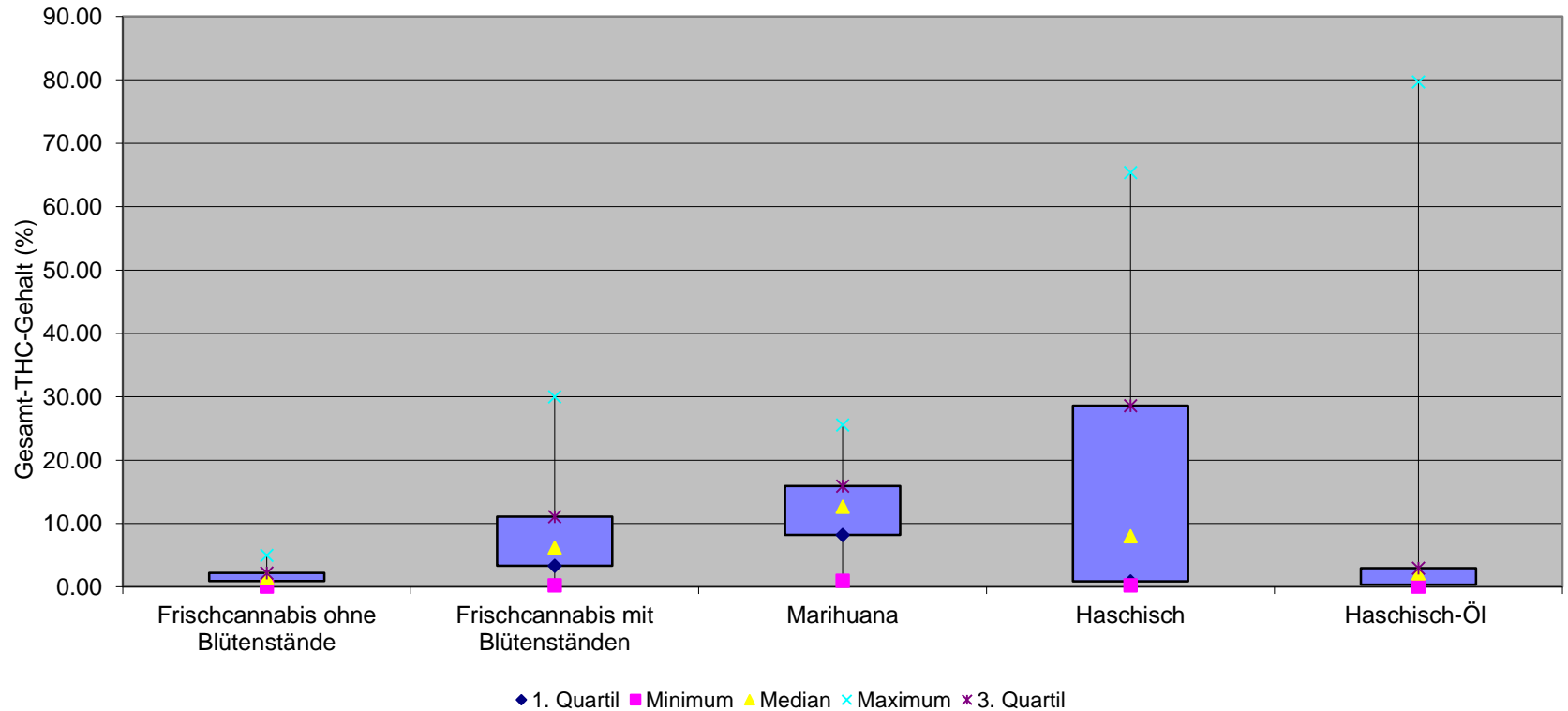
(Häufigkeitsverteilung)



Zusammenfassung aller Laboratorien

Gesamt-THC-Gehalt in %	Frischcannabis ohne Blütenstände	Frischcannabis mit Blütenständen	Marihuana	Haschisch	Haschisch-Öl	Total
Anzahl Proben	149	235	611	122	22	1139
Mittelwert	1.65	7.33	12.05	14.67	11.43	9.99
Gesamt-THC-Gehalt in %	Frischcannabis ohne Blütenstände	Frischcannabis mit Blütenständen	Marihuana	Haschisch	Haschisch-Öl	
1. Quartil	0.93	3.34	8.20	0.87	0.36	
Minimum	0.08	0.27	1.00	0.26	0.06	
Median	1.50	6.20	12.65	8.00	2.15	
Maximum	4.99	30.00	25.57	65.40	79.70	
3. Quartil	2.20	11.10	15.90	28.59	2.98	

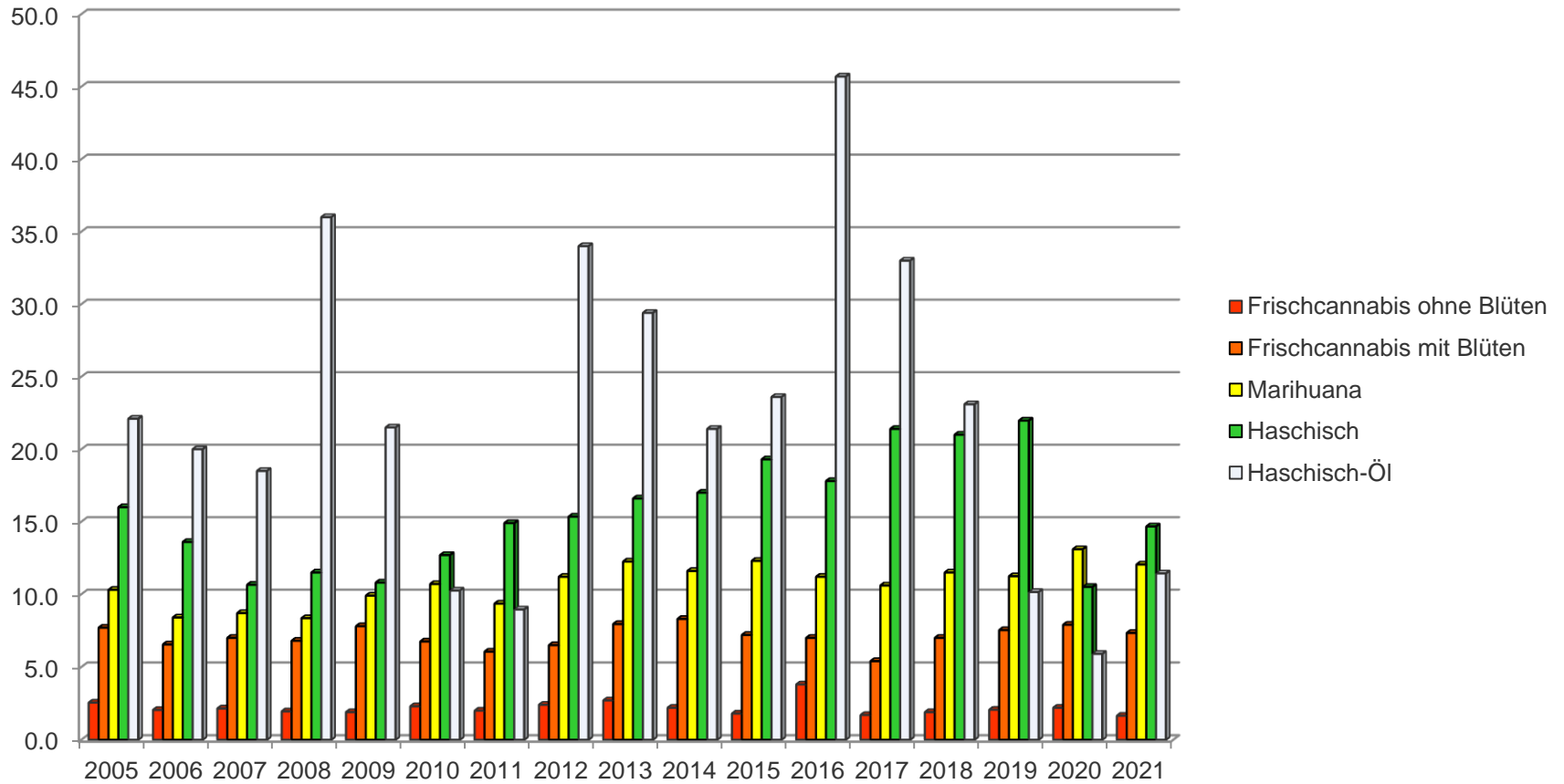
Verteilung Gesamt-THC-Gehalt nach Typen 2021



Gesamt-THC-Gehalt in %, Mittelwerte 2005 – 2021

	Frischcannabis ohne Blüten	Frischcannabis mit Blüten	Marihuana	Haschisch	Haschisch-Öl
2005	2.6	7.7	10.3	16.0	22.1
2006	2.1	6.6	8.4	13.6	20.0
2007	2.2	7.0	8.7	10.7	18.5
2008	2.0	6.8	8.4	11.5	36.0
2009	1.9	7.8	9.9	10.8	21.5
2010	2.3	6.8	10.7	12.7	10.3
2011	2.0	6.1	9.4	14.9	9.0
2012	2.4	6.5	11.2	15.4	34.0
2013	2.7	8.0	12.3	16.6	29.4
2014	2.2	8.3	11.6	17.0	21.4
2015	1.8	7.2	12.3	19.3	23.6
2016	3.8	7.0	11.2	17.8	45.7
2017	1.7	5.4	10.6	21.4	33.0
2018	1.9	7.0	11.5	21.0	23.1
2019	2.1	7.5	11.2	22.0	10.2
2020	2.2	7.9	13.1	10.5	5.9
2021	1.6	7.3	12.1	14.7	11.4

Gesamt-THC-Gehalt in %, Mittelwert 2005 – 2021



Anzahl Analysen in der Schweiz, 2010 – 2021

Jahr	Frischcannabis ohne Blütenstände	Frischcannabis mit Blütenständen	Marihuana	Haschisch	Haschisch-Öl	Total
2010	130	201	545	95	5	976
2011	103	197	447	74	2	823
2012	210	214	563	118	5	1110
2013	253	194	609	166	3	1225
2014	98	202	539	61	4	904
2015	87	179	427	120	6	819
2016	67	162	527	86	3	845
2017	84	238	885	117	1	1325
2018	76	256	612	115	10	1069
2019	174	147	551	94	11	977
2020	102	225	352	81	17	777
2021	149	235	611	122	22	1139