



Schweizerische  
Gesellschaft  
für Rechtsmedizin  
SGRM

Société Suisse  
de Médecine Légale  
SSML

Società Svizzera  
di Medicina Legale  
SSML

# SGRM Gruppe Forensische Chemie

## Statistik 2023 THC

<https://www.sgrm.ch/de/forensische-chemie-und-toxikologie/fachgruppe-forensische-chemie/statistiken-thc/>

Auswertung:  
IRM Bern  
contact@irm.unibe.ch  
Tel. 031 684 0100



# Daten nach Labor und Probenart 2023

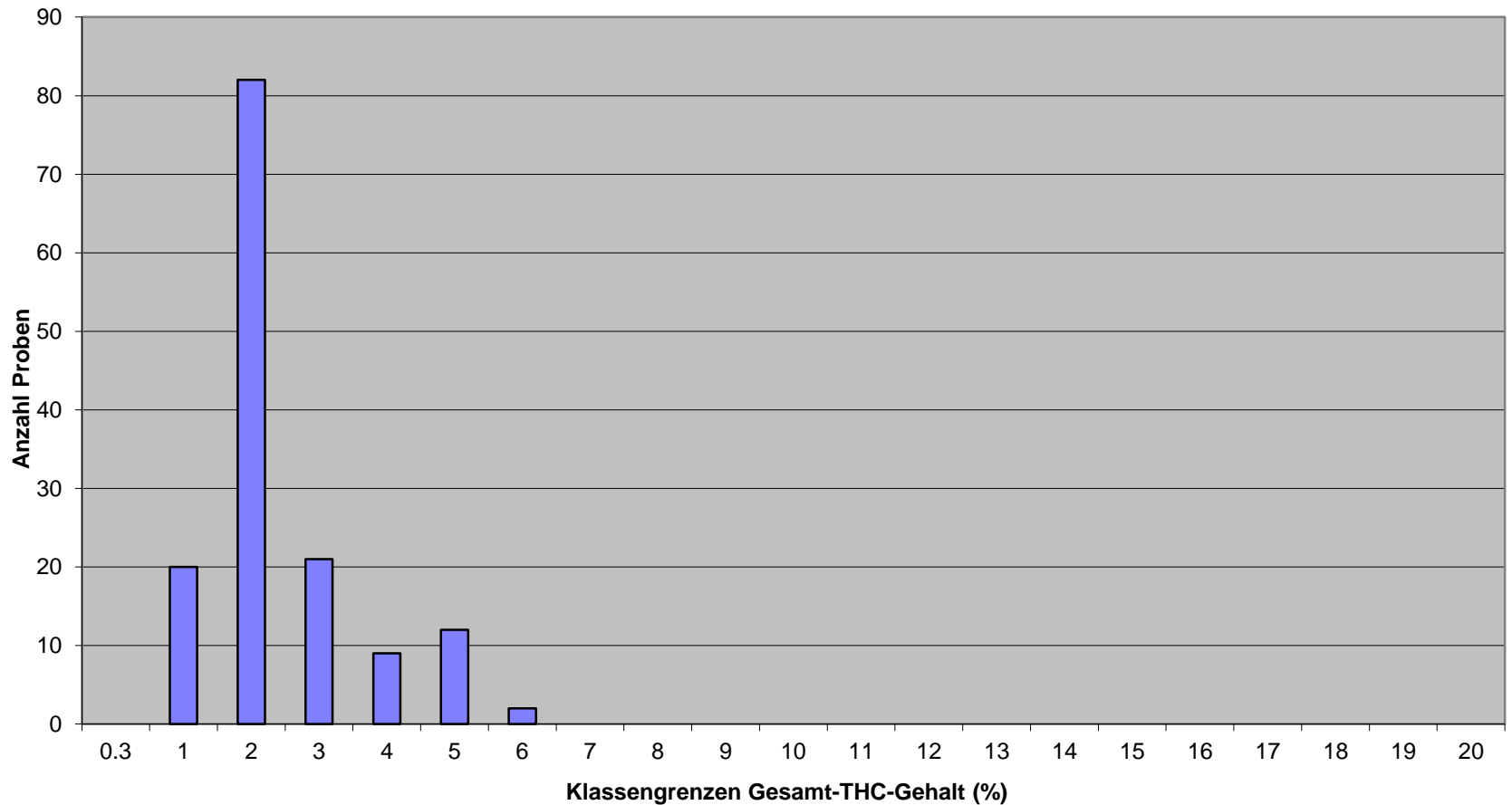
Labor	Frischcannabis ohne Blütenstände	Frischcannabis mit Blütenständen	Marihuana	Haschisch	Haschisch-Öl	Total
BE	93	110	108	69	-	380
BS	1	44	185	69	5	304
CURML	-	-	3	2	-	5
ESC	1	-	115	266	-	382
LU	10	9	9	4	-	32
SG	40	76	177	31	15	339
TI	-	-	9	11	-	20
ZH	1	2	20	7	13	43
Total	146	241	626	459	33	1505

# Frischcannabis ohne Blüten

Cannabis Betäubungsmittelstatistik 2023		
Gruppe Forensische Chemie SGRM		
Bereich	Frischcannabis ohne Blüten	
Fallnummer	Gehalt (Gesamt-THC)	Anzahl untersuchte Proben
Anzahl Proben:		146
Mittelwert:	1.9	
Standardabweichung (s):	1.1	
MW + s	3.1	
MW - s	0.8	
Median:	1.6	
Minimum:	0.6	
Maximum:	5.2	
oberes Quartil (75%):	2.3	
unteres Quartil (25%):	1.2	
Interquartilsdistanz:	1.1	
Quantil (84%):	3.0	
Quantil (16%):	1.1	
Bereich 68% aller Werte:	1.9	
Daten	Klassengrenzen (%)	Häufigkeit
	0.3	0.0
	1	20.0
	2	82.0
	3	21.0
	4	9.0
	5	12.0
	6	2.0
	7	0.0
	8	0.0
	9	0.0
	10	0.0
	11	0.0
	12	0.0
	13	0.0
	14	0.0
	15	0.0
	16	0.0
	17	0.0
	18	0.0
	19	0.0
	20	0.0
		0.0
	Total:	146.0

# Frischcannabis ohne Blüten 2023

(Häufigkeitsverteilung)

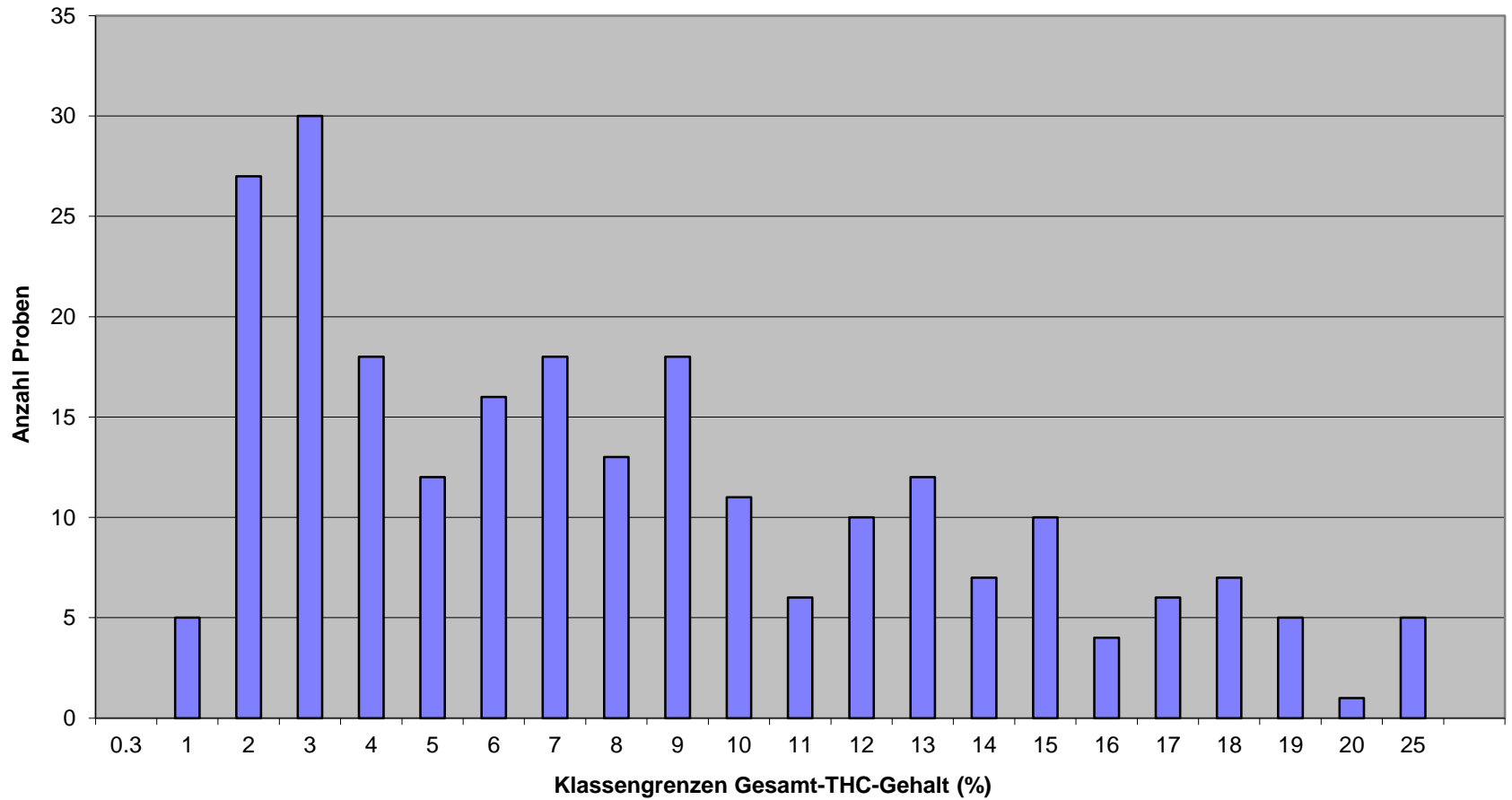


# Frischcannabis mit Blüten 2023

Cannabis Betäubungsmittelstatistik 2023		
Gruppe Forensische Chemie SGRM		
Bereich	Frischcannabis mit Blüten	
Fallnummer	Gehalt (Gesamt-THC)	Anzahl untersuchte Proben
Anzahl Proben:		241
Mittelwert:	7.83	
Standardabweichung (s):	5.49	
MW + s	13.31	
MW - s	2.34	
Median:	6.68	
Minimum:	0.80	
Maximum:	24.90	
oberes Quartil (75%):	11.72	
unteres Quartil (25%):	2.93	
Interquartilsdistanz:	8.79	
Quantil (84%):	13.90	
Quantil (16%):	2.12	
Bereich 68% aller Werte:	11.78	
Daten	Klassengrenzen (%)	Häufigkeit
	0.3	0.0
	1	5.0
	2	27.0
	3	30.0
	4	18.0
	5	12.0
	6	16.0
	7	18.0
	8	13.0
	9	18.0
	10	11.0
	11	6.0
	12	10.0
	13	12.0
	14	7.0
	15	10.0
	16	4.0
	17	6.0
	18	7.0
	19	5.0
	20	1.0
	25	5.0
	Total:	241.0

# Frischcannabis mit Blüten 2023

(Häufigkeitsverteilung)

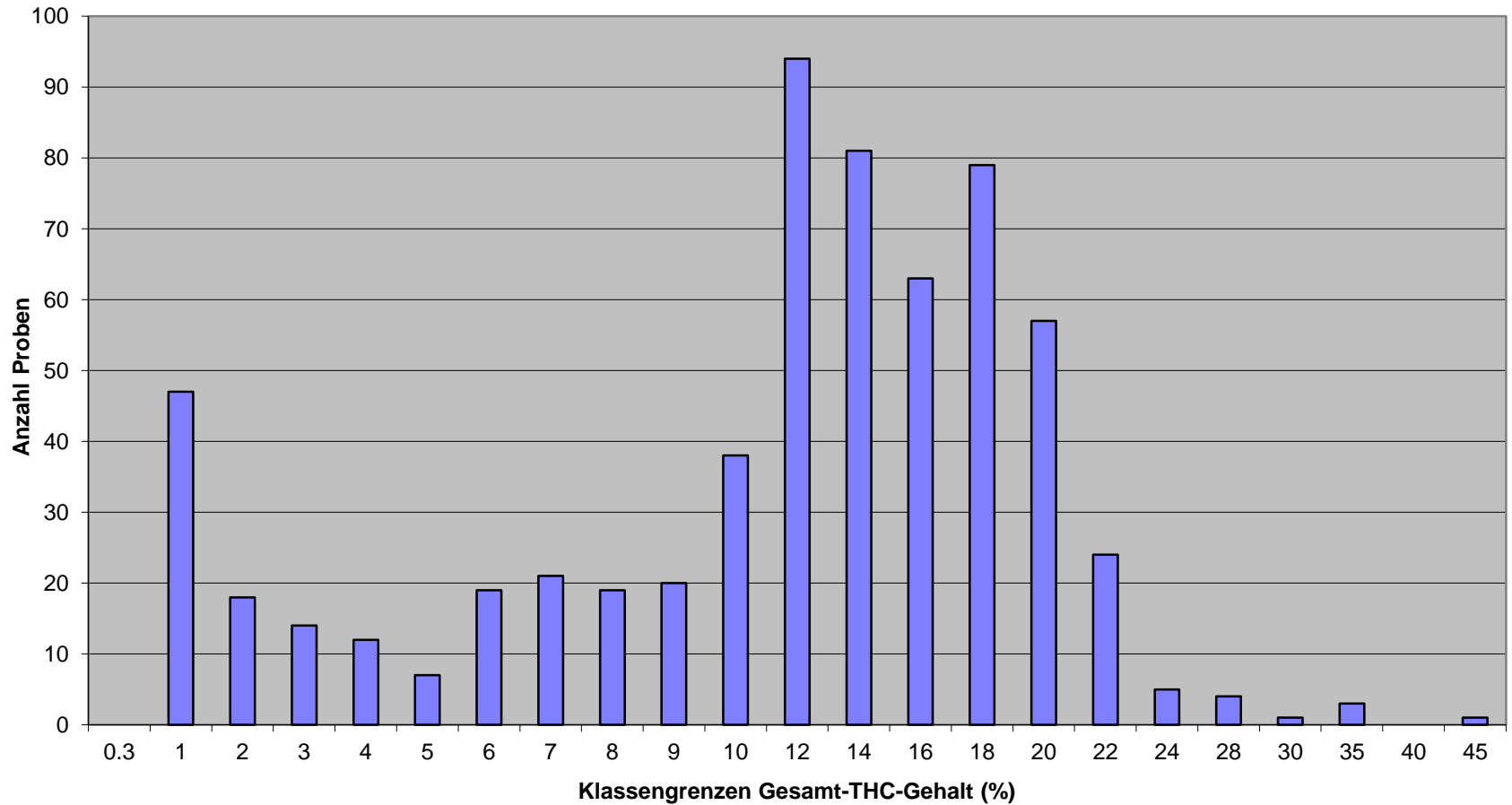


# Marihuana und Hanfblüten

Cannabis Betäubungsmittelstatistik 2023		
Gruppe Forensische Chemie SGRM		
Bereich	Marihuana und Hanfblüten	
Fallnummer	Gehalt (Gesamt-THC)	Anzahl untersuchte Proben
Anzahl Proben:		626
Mittelwert:	12.1	
Standardabweichung (s):	6.4	
MW + s	18.5	
MW - s	5.7	
Median:	12.4	
Minimum:	0.8	
Maximum:	31.0	
oberes Quartil (75%):	17.5	
unteres Quartil (25%):	8.1	
Interquartilsdistanz:	9.4	
Quantil (84%):	18.5	
Quantil (16%):	5.3	
Bereich 68% aller Werte:	13.2	
Daten	Klassengrenzen (%)	Häufigkeit
	0,3	0,0
	1	47,0
	2	18,0
	3	14,0
	4	12,0
	5	7,0
	6	19,0
	7	21,0
	8	19,0
	9	20,0
	10	38,0
	12	94,0
	14	81,0
	16	63,0
	18	79,0
	20	57,0
	22	24,0
	24	5,0
	28	4,0
	30	1,0
	35	3,0
	40	0,0
	45	1,0
		626
	Total:	.0

# Marihuana und Hanfblüten 2023

(Häufigkeitsverteilung)



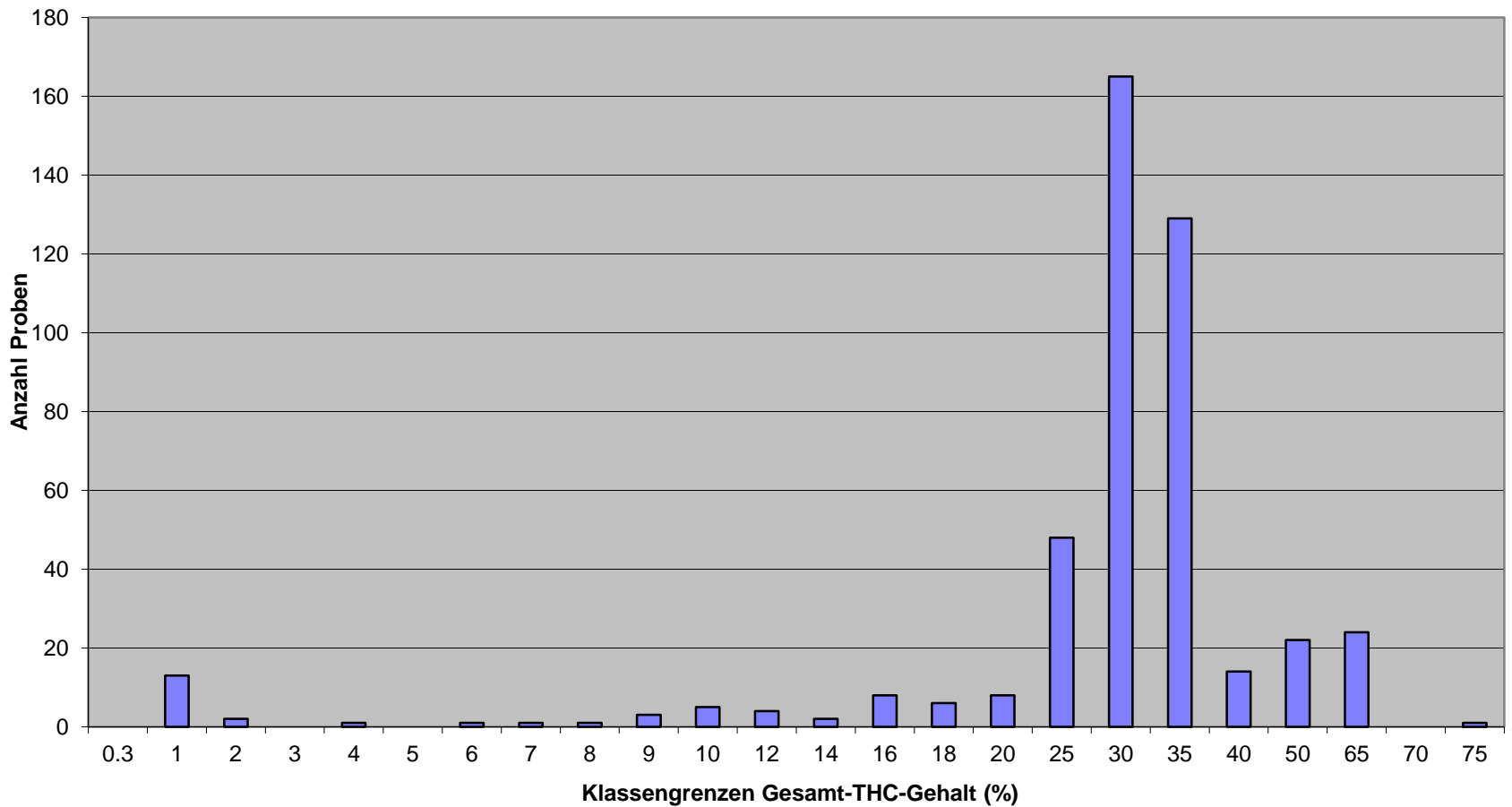


# Haschisch 2023

Cannabis Betäubungsmittelstatistik 2023		
Gruppe Forensische Chemie SGRM		
Bereich	Haschisch	
Fallnummer	Gehalt (Gesamt-THC)	Anzahl untersuchte Proben
Anzahl Proben:		459
Mittelwert:	29.1	
Standardabweichung (s):	10.9	
MW + s	40.0	
MW - s	18.2	
Median:	29.2	
Minimum:	0.8	
Maximum:	78.0	
oberes Quartil (75%):	31.7	
unteres Quartil (25%):	25.5	
Interquartilsdistanz:	6.2	
Quantil (84%):	33.3	
Quantil (16%):	22.5	
Bereich 68% aller Werte:	10.8	
Daten	Klassengrenzen (%)	Häufigkeit
	0.3	0.0
	1	13.0
	2	2.0
	3	0.0
	4	1.0
	5	0.0
	6	1.0
	7	1.0
	8	1.0
	9	3.0
	10	5.0
	12	4.0
	14	2.0
	16	8.0
	18	6.0
	20	8.0
	25	48.0
	30	165.0
	35	129.0
	40	14.0
	50	22.0
	65	24.0
	70	0.0
	75	1.0
	Total:	459.0

# Haschisch 2023

(Häufigkeitsverteilung)

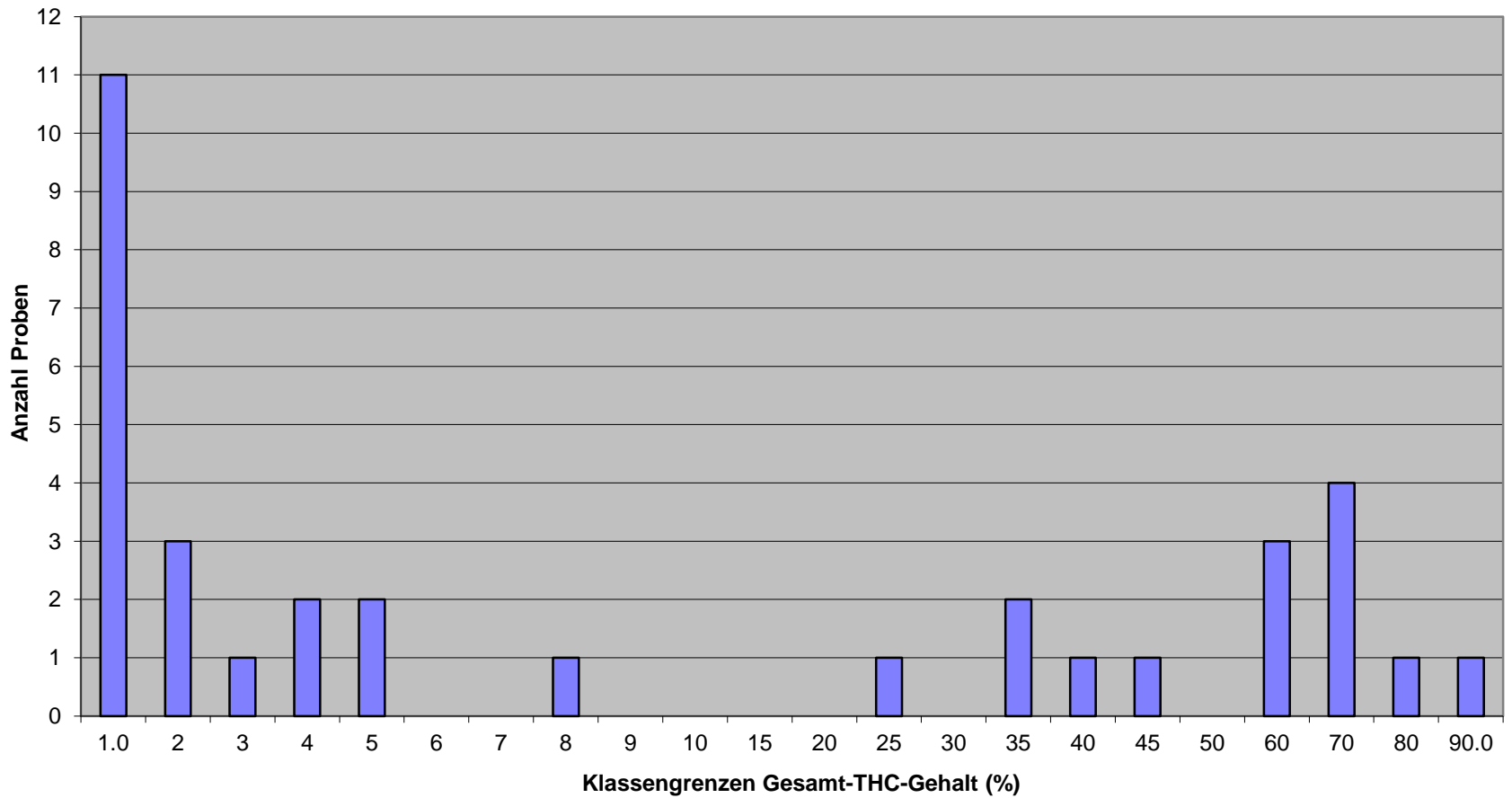


# Haschisch-Öl 2023

Cannabis Betäubungsmittelstatistik 2023		
Gruppe Forensische Chemie SGRM		
Bereich	Haschisch-Öl	
Fallnummer	Gehalt (Gesamt-THC)	Anzahl untersuchte Proben
Anzahl Proben:		33
Mittelwert:	21.6	
Standardabweichung (s):	26.3	
MW + s	47.9	
MW - s	-4.7	
Median:	6.8	
Minimum:	0.8	
Maximum:	78.3	
oberes Quartil (75%):	37.1	
unteres Quartil (25%):	1.0	
Interquartilsdistanz:	36.1	
Quantil (84%):	61.0	
Quantil (16%):	0.8	
Bereich 68% aller Werte:	60.2	
Daten	Klassengrenzen (%)	Häufigkeit
	1.0	9.0
	2	2.0
	3	3.0
	4	0.0
	5	2.0
	6	0.0
	7	1.0
	8	0.0
	9	0.0
	10	1.0
	15	2.0
	20	1.0
	25	1.0
	30	1.0
	35	0.0
	40	2.0
	45	1.0
	50	0.0
	60	0.0
	70	5.0
	80	2.0
	90.0	0.0
	Total:	33.0

# Haschisch-Öl 2023

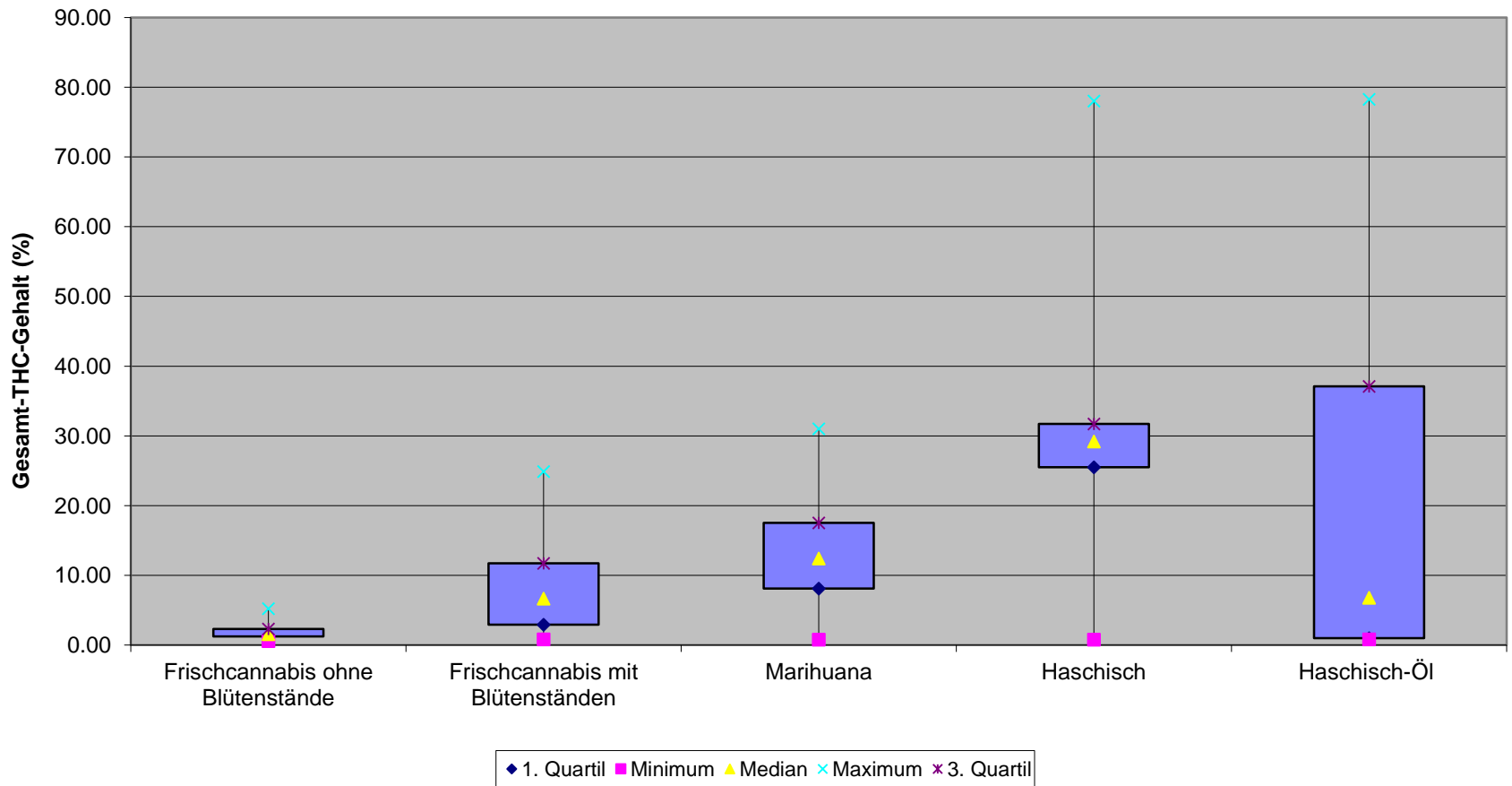
(Häufigkeitsverteilung)



# Zusammenfassung aller Kategorien

Gesamt-THC-Gehalt in %	Frischcannabis ohne Blütenstände	Frischcannabis mit Blütenständen	Marihuana	Haschisch	Haschisch-Öl	Total
Anzahl Proben	146	241	626	459	33	1505
Mittelwert	1.9	7.8	12.1	29.1	21.5	
Gesamt-THC-Gehalt in %	Frischcannabis ohne Blütenstände	Frischcannabis mit Blütenständen	Marihuana	Haschisch	Haschisch-Öl	
1. Quartil	1.2	2.9	8.1	25.5	0.51	
Minimum	0.6	0.8	0.8	0.8	0.8	
Median	1.6	6.7	12.4	29.2	6.8	
Maximum	5.2	24.9	31.0	78.0	78.3	
3. Quartil	2.3	11.7	17.5	31.7	37.1	

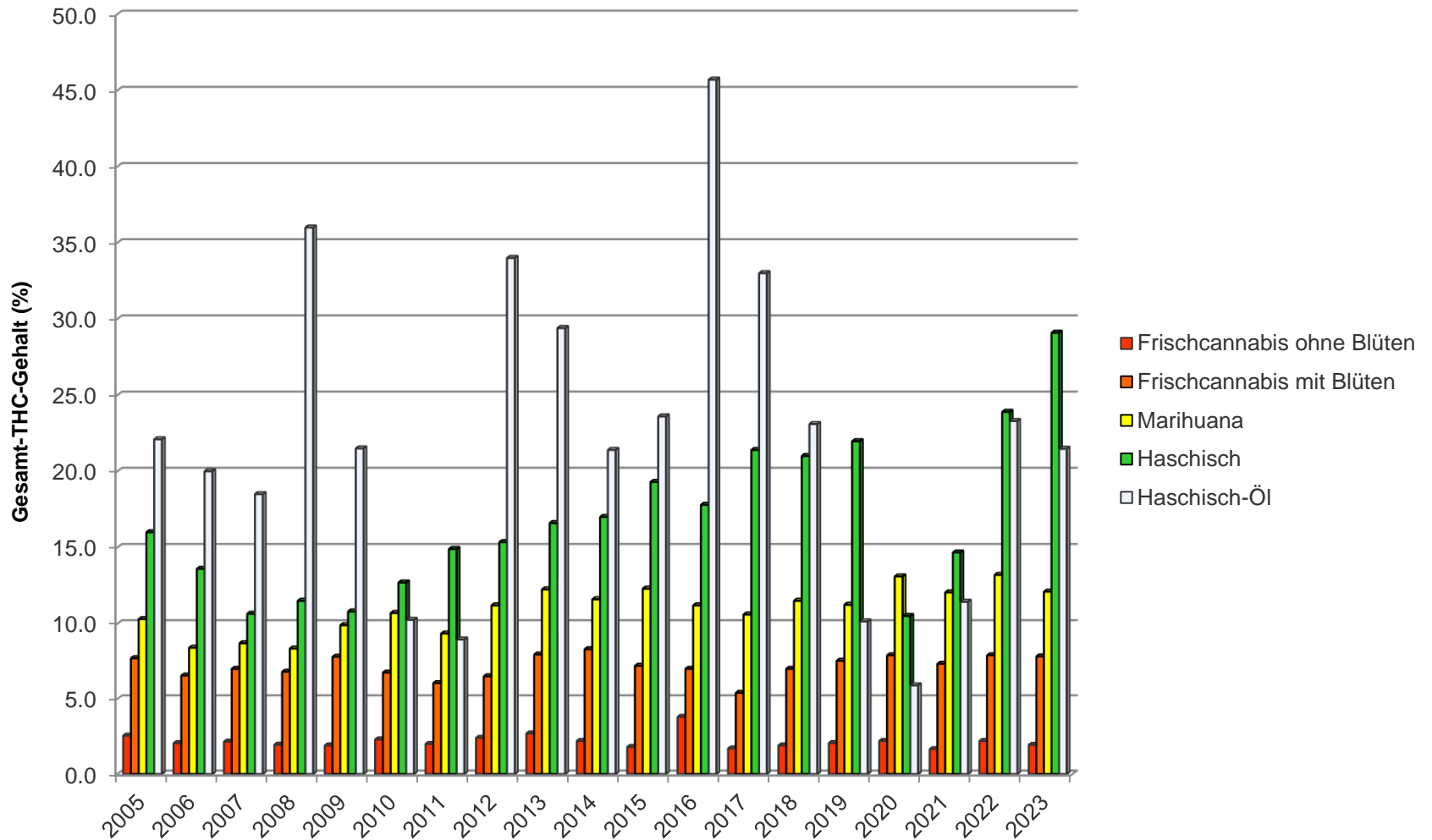
# Verteilung Gesamt-THC-Gehalt nach Typen 2023



# Gesamt-THC-Gehalt in %, Mittelwerte 2005 - 2023

	Frischcannabis ohne Blüten	Frischcannabis mit Blüten	Marihuana	Haschisch	Haschisch-Öl
2005	2.6	7.7	10.3	16.0	22.1
2006	2.1	6.6	8.4	13.6	20.0
2007	2.2	7.0	8.7	10.7	18.5
2008	2.0	6.8	8.4	11.5	36.0
2009	1.9	7.8	9.9	10.8	21.5
2010	2.3	6.8	10.7	12.7	10.3
2011	2.0	6.1	9.4	14.9	9.0
2012	2.4	6.5	11.2	15.4	34.0
2013	2.7	8.0	12.3	16.6	29.4
2014	2.2	8.3	11.6	17.0	21.4
2015	1.8	7.2	12.3	19.3	23.6
2016	3.8	7.0	11.2	17.8	45.7
2017	1.7	5.4	10.6	21.4	33.0
2018	1.9	7.0	11.5	21.0	23.1
2019	2.1	7.5	11.2	22.0	10.2
2020	2.2	7.9	13.1	10.5	5.9
2021	1.6	7.3	12.1	14.7	11.4
2022	2.2	7.9	13.2	23.9	23.3
2023	1.9	7.8	12.1	29.1	21.5

# Gesamt-THC-Gehalt in %, Mittelwerte 2005 – 2023





# Anzahl Analysen in der Schweiz, 2010 – 2023

Jahr	Frischcannabis ohne Blütenstände	Frischcannabis mit Blütenständen	Marihuana	Haschisch	Haschisch-Öl	Total
2010	130	201	545	95	5	976
2011	103	197	447	74	2	823
2012	210	214	563	118	5	1110
2013	253	194	609	166	3	1225
2014	98	202	539	61	4	904
2015	87	179	427	120	6	819
2016	67	162	527	86	3	845
2017	84	238	885	117	1	1325
2018	76	256	612	115	10	1069
2019	174	147	551	94	11	977
2020	102	225	352	81	17	777
2021	149	235	611	122	22	1139
2022	161	308	552	102	34	1157
2023	146	241	626	459	33	1505