



Schweizerische
Gesellschaft
für Rechtsmedizin
SGRM

Société Suisse
de Médecine Légale
SSML

Società Svizzera
di Medicina Legale
SSML

SGRM Gruppe Forensische Chemie

Statistik 2025 THC

<https://www.sgrm.ch/de/forensische-chemie-und-toxikologie/fachgruppe-forensische-chemie/statistiken-thc/>

Auswertung:
IRM Bern
contact@irm.unibe.ch
Tel. 031 684 0100



Daten nach Labor und Probenart 2025

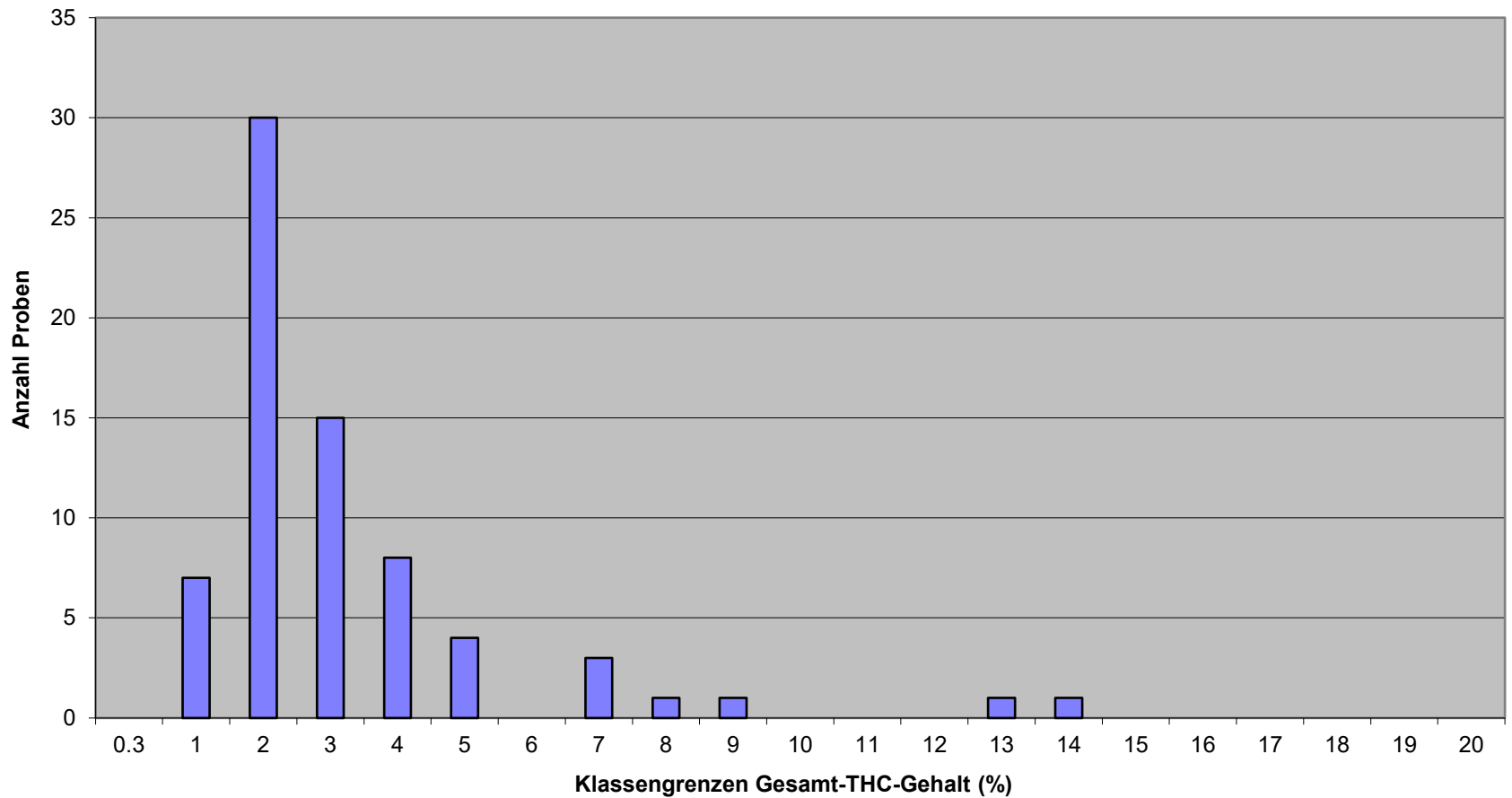
Labor	Frischcannabis ohne Blütenstände	Frischcannabis mit Blütenständen	Marihuana	Haschisch	Haschisch-Öl	Total
BE	25	8	37	6	1	77
BS	26	36	144	77	1	284
ESC	-	-	106	2	-	108
LU	4	19	2	1	-	26
SG	16	16	165	110	4	311
TI	-	-	1	13	-	14
ZH	-	-	21	8	2	31
Total	71	79	476	217	8	851

Frischcannabis ohne Blüten 2025

Cannabis Betäubungsmittelstatistik 2025		
Gruppe Forensische Chemie SGRM		
Bereich	Frischcannabis ohne Blüten	
Fallnummer	Gehalt (Gesamt-THC)	Anzahl untersuchte Proben
Anzahl Proben:		71
Mittelwert:	2.8	
Standardabweichung (s):	2.4	
MW + s	5.2	
MW - s	0.3	
Median:	1.9	
Minimum:	0.8	
Maximum:	13.1	
oberes Quartil (75%):	3.2	
unteres Quartil (25%):	1.3	
Interquartilsdistanz:	1.9	
Quantil (84%):	4.0	
Quantil (16%):	1.1	
Bereich 68% aller Werte:	2.9	
Daten	Klassengrenzen (%)	Häufigkeit
	0.3	0.0
	1	7.0
	2	30.0
	3	15.0
	4	8.0
	5	4.0
	6	0.0
	7	3.0
	8	1.0
	9	1.0
	10	0.0
	11	0.0
	12	0.0
	13	1.0
	14	1.0
	15	0.0
	16	0.0
	17	0.0
	18	0.0
	19	0.0
	20	0.0
		0.0
	Total:	71.0

Frischcannabis ohne Blüten 2025

(Häufigkeitsverteilung)

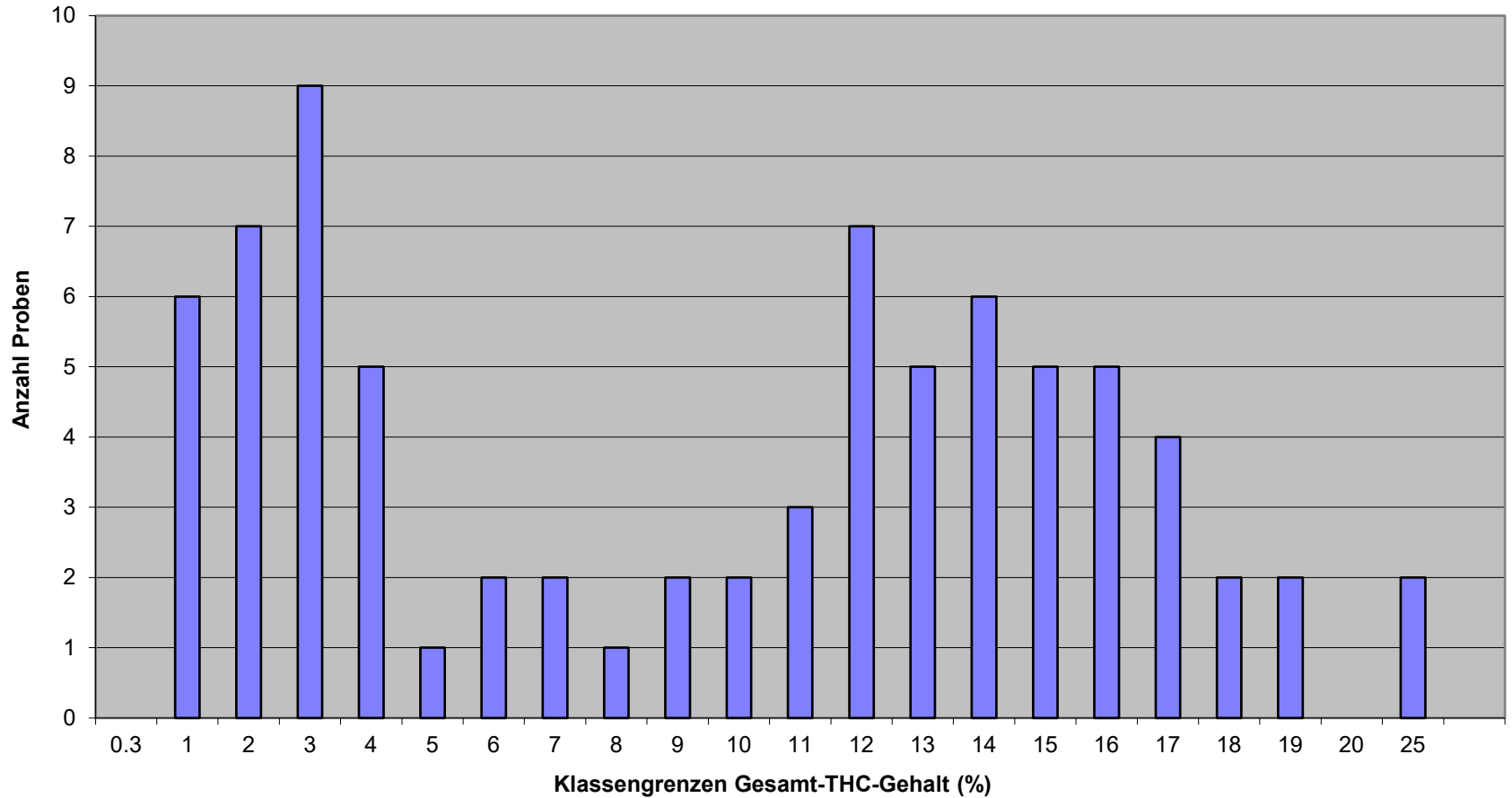


Frischcannabis mit Blüten 2025

Cannabis Betäubungsmittelstatistik 2025		
Gruppe Forensische Chemie SGRM		
Bereich	Frischcannabis mit Blüten	
Fallnummer	Gehalt (Gesamt-THC)	Anzahl untersuchte Proben
Anzahl Proben:		79
Mittelwert:	9.30	
Standardabweichung (s):	6.33	
MW + s	15.64	
MW - s	2.97	
Median:	10.80	
Minimum:	0.9	
Maximum:	25.60	
oberes Quartil (75%):	14.14	
unteres Quartil (25%):	2.75	
Interquartilsdistanz:	11.39	
Quantil (84%):	15.53	
Quantil (16%):	1.97	
Bereich 68% aller Werte:	13.56	
Daten	Klassengrenzen (%)	Häufigkeit
	0.3	0.0
	1	6.0
	2	7.0
	3	9.0
	4	5.0
	5	1.0
	6	2.0
	7	2.0
	8	1.0
	9	2.0
	10	2.0
	11	3.0
	12	7.0
	13	5.0
	14	6.0
	15	5.0
	16	5.0
	17	4.0
	18	2.0
	19	2.0
	20	0.0
	25	2.0
	Total:	79.0

Frischcannabis mit Blüten 2025

(Häufigkeitsverteilung)



Marihuana und Hanfblüten 2025

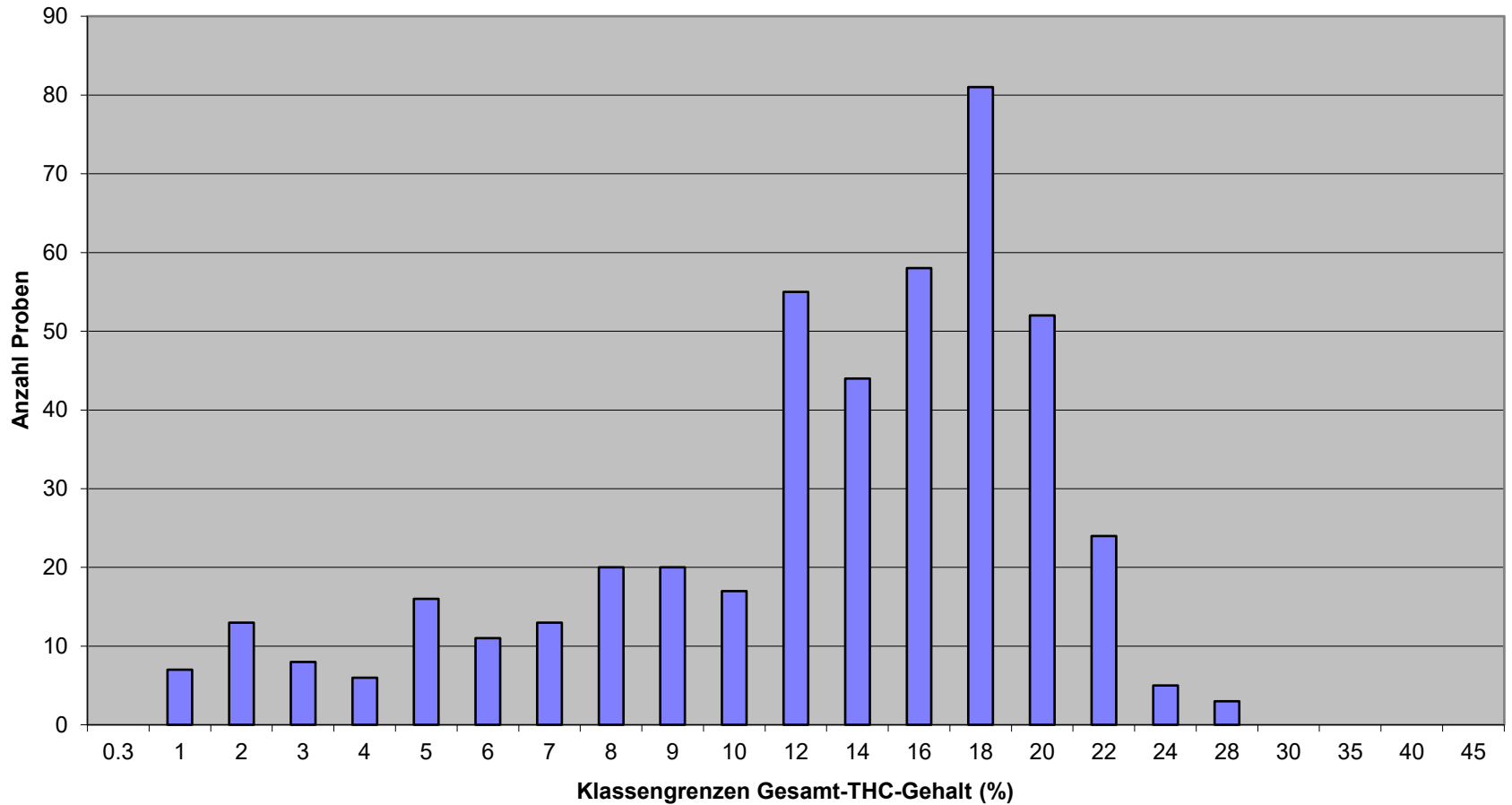
Cannabis Betäubungsmittelstatistik 2025
Gruppe Forensische Chemie SGRM

Bereich Fallnummer	Marihuana unf Hanfblüten Gehalt (Gesamt-THC)	Anzahl untersuchte Proben
Anzahl Proben:		476
Mittelwert:	13.7	
Standardabweichung (s):	5.1	
MW + s	18.8	
MW - s	8.6	
Median:	14.8	
Minimum:	0.9	
Maximum:	23.4	
oberes Quartil (75%):	17.6	
unteres Quartil (25%):	10.5	
Interquartilsdistanz:	7.0	
Quantil (84%):	18.4	
Quantil (16%):	8.1	
Bereich 68% aller Werte:	10.3	

Daten	Klassengrenzen (%)	Häufigkeit
	0.3	0.0
	1	7.0
	2	13.0
	3	8.0
	4	6.0
	5	16.0
	6	11.0
	7	13.0
	8	20.0
	9	20.0
	10	17.0
	12	55.0
	14	44.0
	16	58.0
	18	81.0
	20	52.0
	22	24.0
	24	5.0
	28	3.0
	30	0.0
	35	0.0
	40	0.0
	45	0.0
	Total:	476.0

Marihuana und Hanfblüten 2025

(Häufigkeitsverteilung)

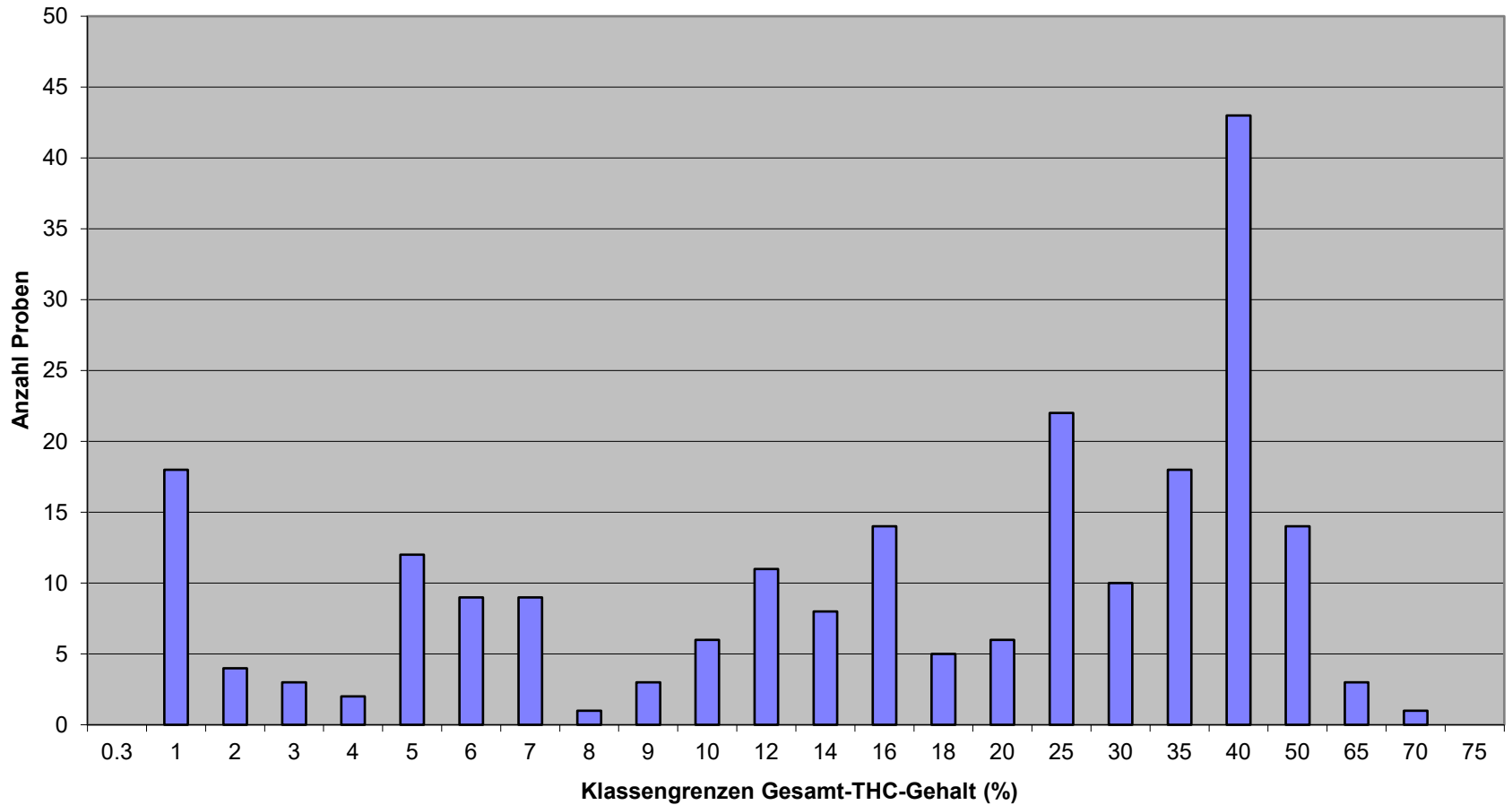


Haschisch 2025

Cannabis Betäubungsmittelstatistik 2025		
Gruppe Forensische Chemie SGRM		
Bereich	Haschisch	
Fallnummer	Gehalt (Gesamt-THC)	Anzahl untersuchte Proben
Anzahl Proben:		217
Mittelwert:	21.2	
Standardabweichung (s):	14.7	
MW + s	35.9	
MW - s	6.5	
Median:	20.2	
Minimum:	0.4	
Maximum:	67.1	
oberes Quartil (75%):	35.5	
unteres Quartil (25%):	6.8	
Interquartilsdistanz:	28.7	
Quantil (84%):	37.3	
Quantil (16%):	4.7	
Bereich 68% aller Werte:	32.7	
Daten	Klassengrenzen (%)	Häufigkeit
	0,3	0,0
	1	18,0
	2	4,0
	3	3,0
	4	2,0
	5	12,0
	6	9,0
	7	9,0
	8	1,0
	9	3,0
	10	6,0
	12	11,0
	14	8,0
	16	14,0
	18	5,0
	20	6,0
	25	22,0
	30	10,0
	35	18,0
	40	43,0
	50	14,0
	65	3,0
	70	1,0
	75	0,0
	Total:	217,0

Haschisch 2025

(Häufigkeitsverteilung)

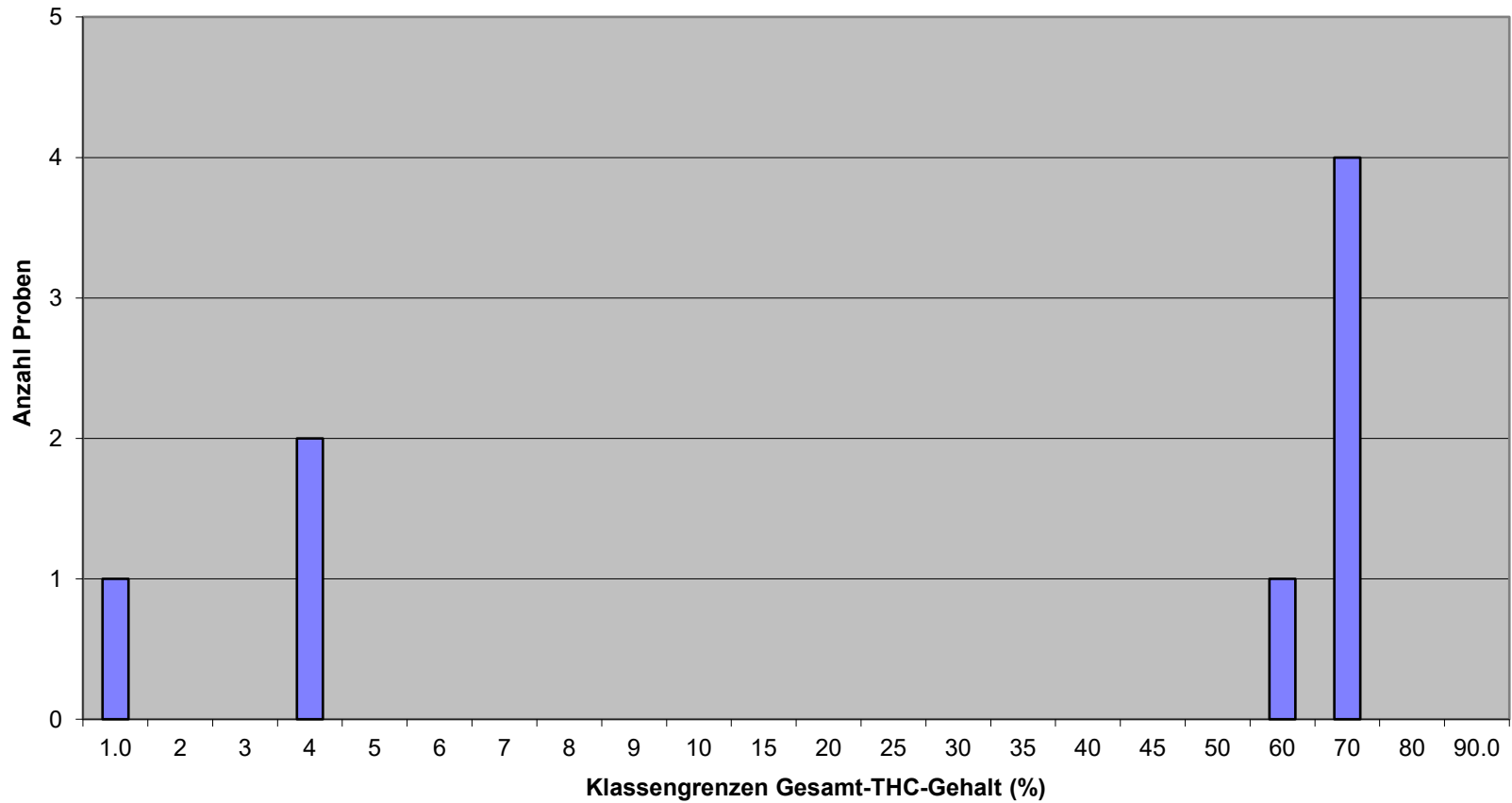


Haschisch-Öl 2025

Cannabis Betäubungsmittelstatistik 2025		
Gruppe Forensische Chemie SGRM		
Bereich	Haschisch-Öl	
Fallnummer	Gehalt (Gesamt-THC)	Anzahl untersuchte Proben
Anzahl Proben:		8
Mittelwert:	40.9	
Standardabweichung (s):	31.6	
MW + s	72.5	
MW - s	9.3	
Median:	60.1	
Minimum:	1.0	
Maximum:	69.5	
oberes Quartil (75%):	63.7	
unteres Quartil (25%):	4.0	
Interquartilsdistanz:	59.7	
Quantil (84%):	65.0	
Quantil (16%):	4.0	
Bereich 68% aller Werte:	61.0	
Daten	Klassengrenzen (%)	Häufigkeit
	1.0	1.0
	2	0.0
	3	0.0
	4	2.0
	5	0.0
	6	0.0
	7	0.0
	8	0.0
	9	0.0
	10	0.0
	15	0.0
	20	0.0
	25	0.0
	30	0.0
	35	0.0
	40	0.0
	45	0.0
	50	0.0
	60	1.0
	70	4.0
	80	0.0
	90.0	0.0
	Total:	8.0

Haschisch-Öl / Extrakte 2025

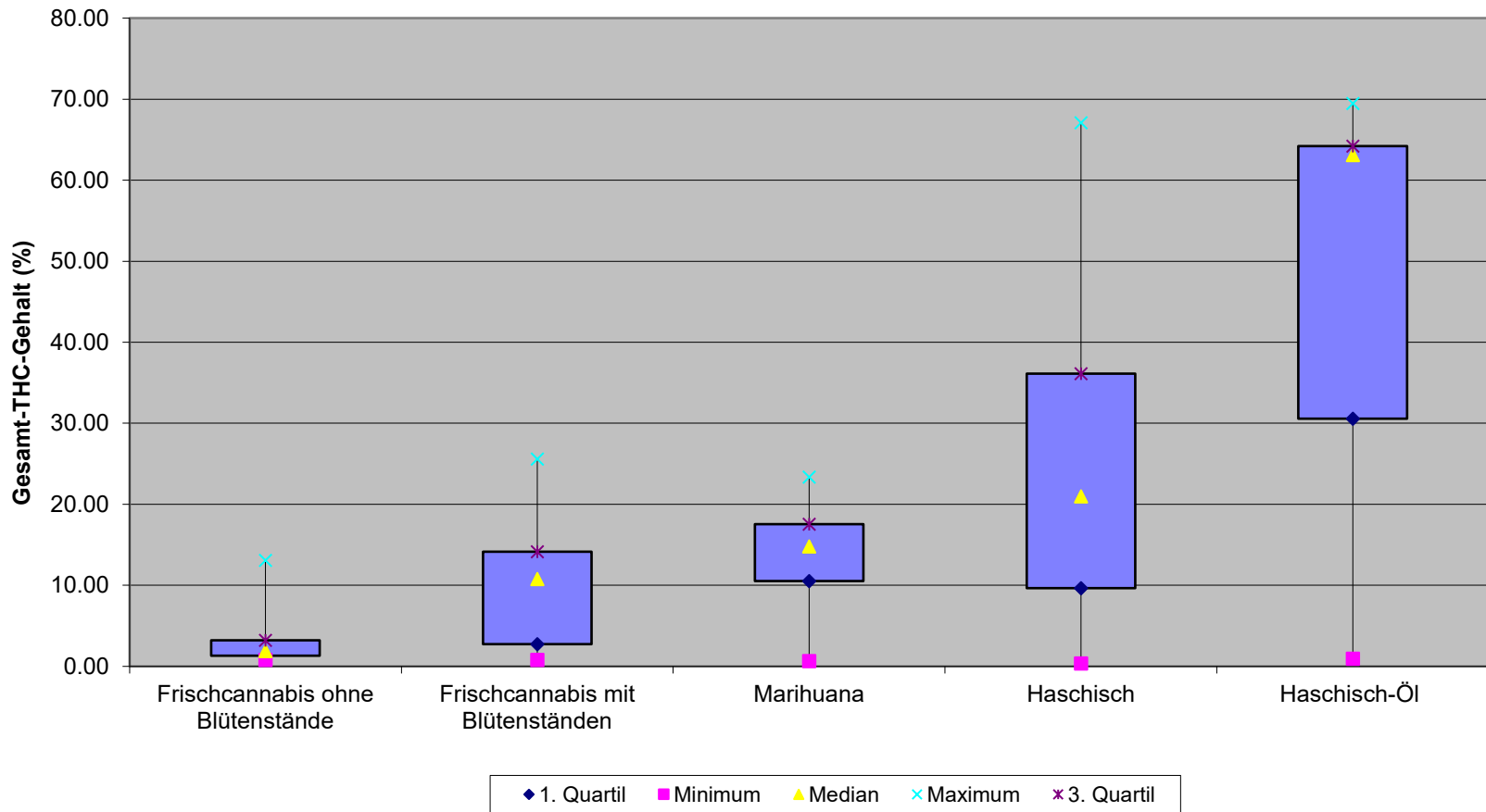
Extrakte 2025
(Häufigkeitsverteilung)



Zusammenfassung aller Kategorien

Gesamt-THC-Gehalt in %	Frischcannabis ohne Blütenstände	Frischcannabis mit Blütenständen	Marihuana	Haschisch	Haschisch-Öl	Total
Anzahl Proben	71	79	476	217	8	851
Mittelwert	2.75	9.30	13.69	21.17	40.88	
Gesamt-THC-Gehalt in %	Frischcannabis ohne Blütenstände	Frischcannabis mit Blütenständen	Marihuana	Haschisch	Haschisch-Öl	
1. Quartil	1.33	2.75	10.52	6.82	4.00	
Minimum	0.95	0.98	0.96	0.97	0.95	
Median	1.90	10.80	14.81	20.20	60.10	
Maximum	13.10	25.60	23.38	67.10	69.49	
3. Quartil	3.21	14.14	17.56	35.50	63.70	

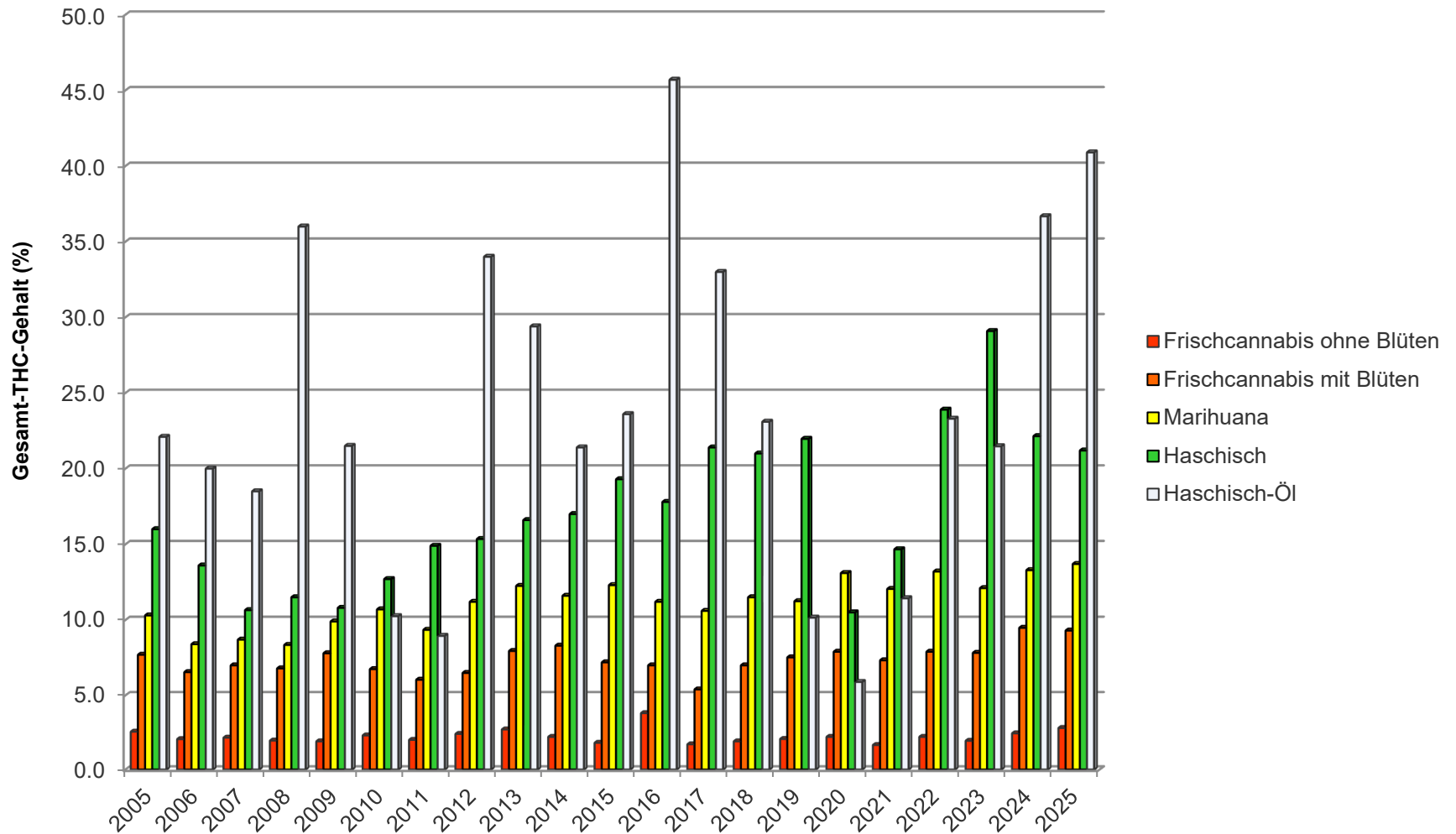
Verteilung Gesamt-THC-Gehalt nach Typen 2025



Gesamt-THC-Gehalt in %, Mittelwerte 2005 - 2025

	Frischcannabis ohne Blüten	Frischcannabis mit Blüten	Marihuana	Haschisch	Haschisch-Öl
2005	2.6	7.7	10.3	16.0	22.1
2006	2.1	6.6	8.4	13.6	20.0
2007	2.2	7.0	8.7	10.7	18.5
2008	2.0	6.8	8.4	11.5	36.0
2009	1.9	7.8	9.9	10.8	21.5
2010	2.3	6.8	10.7	12.7	10.3
2011	2.0	6.1	9.4	14.9	9.0
2012	2.4	6.5	11.2	15.4	34.0
2013	2.7	8.0	12.3	16.6	29.4
2014	2.2	8.3	11.6	17.0	21.4
2015	1.8	7.2	12.3	19.3	23.6
2016	3.8	7.0	11.2	17.8	45.7
2017	1.7	5.4	10.6	21.4	33.0
2018	1.9	7.0	11.5	21.0	23.1
2019	2.1	7.5	11.2	22.0	10.2
2020	2.2	7.9	13.1	10.5	5.9
2021	1.6	7.3	12.1	14.7	11.4
2022	2.2	7.9	13.2	23.9	23.3
2023	1.9	7.8	12.1	29.1	21.5
2024	2.4	9.5	13.3	22.2	36.7
2025	2.8	9.3	13.7	21.2	40.9

Gesamt-THC-Gehalt in %, Mittelwerte 2005 – 2025



Anzahl Analysen in der Schweiz, 2010 – 2025

Jahr	Frischcannabis ohne Blütenstände	Frischcannabis mit Blütenständen	Marihuana	Haschisch	Haschisch-Öl	Total
2010	130	201	545	95	5	976
2011	103	197	447	74	2	823
2012	210	214	563	118	5	1110
2013	253	194	609	166	3	1225
2014	98	202	539	61	4	904
2015	87	179	427	120	6	819
2016	67	162	527	86	3	845
2017	84	238	885	117	1	1325
2018	76	256	612	115	10	1069
2019	174	147	551	94	11	977
2020	102	225	352	81	17	777
2021	149	235	611	122	22	1139
2022	161	308	552	102	34	1157
2023	146	241	626	459	33	1505
2024	213	90	440	216	9	968
2025	71	79	476	217	8	851