

Gruppe Forensische Chemie SGRM

THC Statistik Jan - Jun 2011



Auswertung: Maria Teresa Pinorini-Godly
Fondazione Alpina per le Scienze della Vita
Istituto alpino di chimica e di tossicologia
CH-6718 Olivone
Tel: 091 872 21 68; Fax: 091 872 21 69
pinorini.alpisti@bluewin.ch

Analyses THC/1/2011 (THC/1/2010)

Labo	FoB	FmB	Mar	Hasch	Hasch-Oel	TOT
BE	16 (19)	28 (50)	56 (134)	7 (19)	0 (0)	107 (222)
BS	5 (12)	6 (11)	46 (64)	8 (15)	0 (1)	65 (103)
SG	17 (9)	23 (11)	46 (49)	16 (5)	0 (0)	102 (74)
ZH	2 (6)	2 (16)	24 (35)	0 (6)	0 (3)	28 (66)
LU	4 (0)	1 (5)	4 (4)	0 (0)	0 (0)	9 (9)
IPS	11 (0)	8 (3)	0 (0)	1 (0)	0 (0)	20 (3)
VS	0 (1)	0 (1)	0 (3)	0 (0)	0 (0)	0 (5)
TI	0 (0)	0 (0)	3 (9)	0 (2)	0 (0)	3 (11)
CURML	0 (0)	0 (0)	0 (0)	0 (0)	0 (0)	0 (0)
TOT	55 (47)	68 (97)	179 (298)	32 (47)	0 (4)	334 (493)

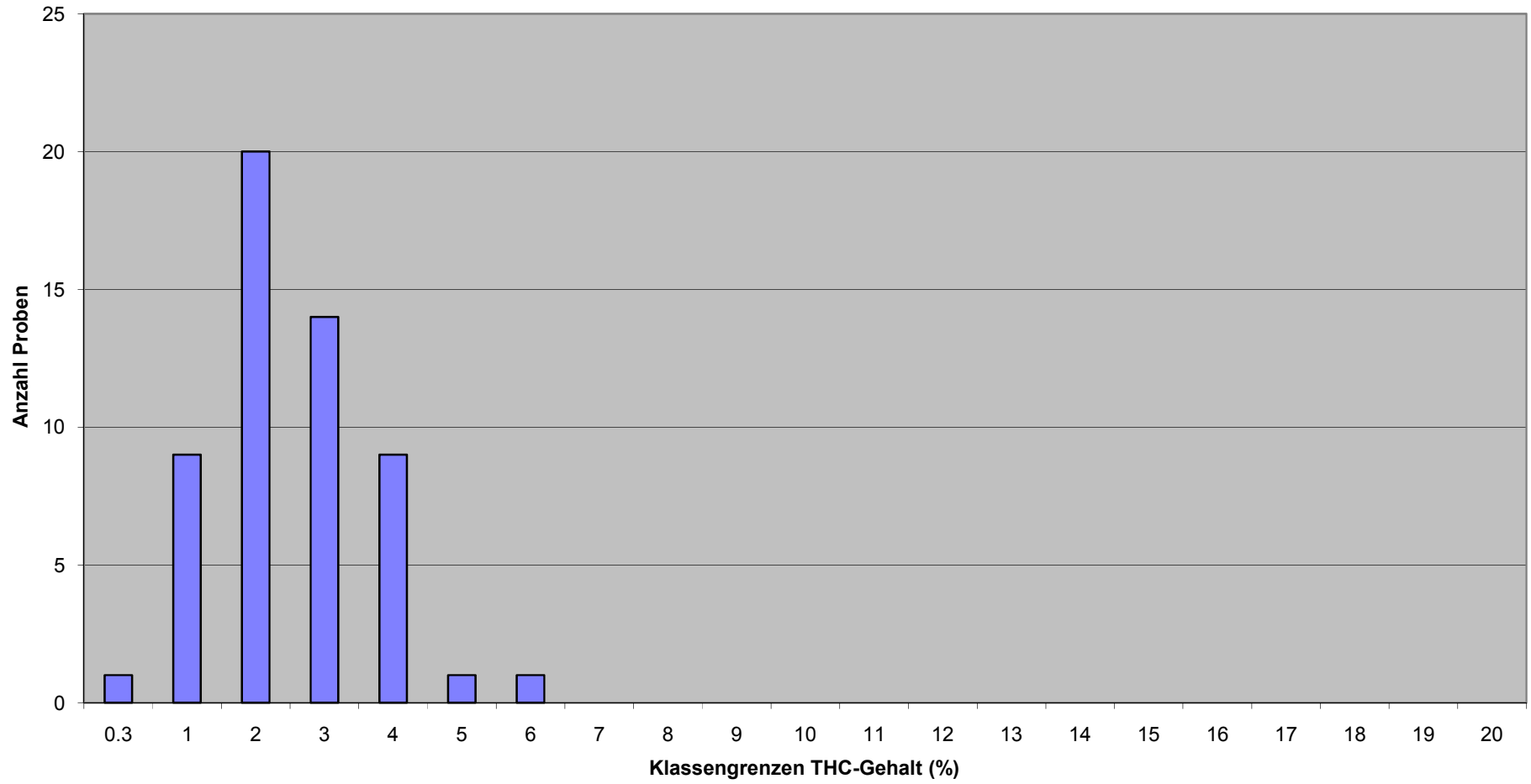
Frischcannabis ohne Blüten

Cannabis Betäubungsmittelstatistik		2011/1
Gruppe Forensische Chemie SGRM		
Bereich	Frischcannabis ohne Blüten	
Fallnummer	Gehalt (Gesamt-THC)	Anzahl untersuchte Proben
Anzahl Proben:		55
Mittelwert:	2.0	
Standardabweichung (s):	1.1	
MW + s	3.1	
MW - s	0.9	
Median:	1.8	
Minimum:	0.3	
Maximum:	5.6	
oberes Quartil (75%):	2.6	
unteres Quartil (25%):	1.1	
Interquartilsdistanz:	1.5	
Quantil (84%):	3.3	
Quantil (16%):	1.0	
Bereich 68% aller Werte:	2.3	

Daten	Klassengrenzen (%)	Häufigkeit
	0.3	1.0
	1	9.0
	2	20.0
	3	14.0
	4	9.0
	5	1.0
	6	1.0
	7	0.0
	8	0.0
	9	0.0
	10	0.0
	11	0.0
	12	0.0
	13	0.0
	14	0.0
	15	0.0
	16	0.0
	17	0.0
	18	0.0
	19	0.0
	20	0.0
	Total:	55.0

Frischcannabis ohne Blüten 2011/1
(Häufigkeitsverteilung)

N=55



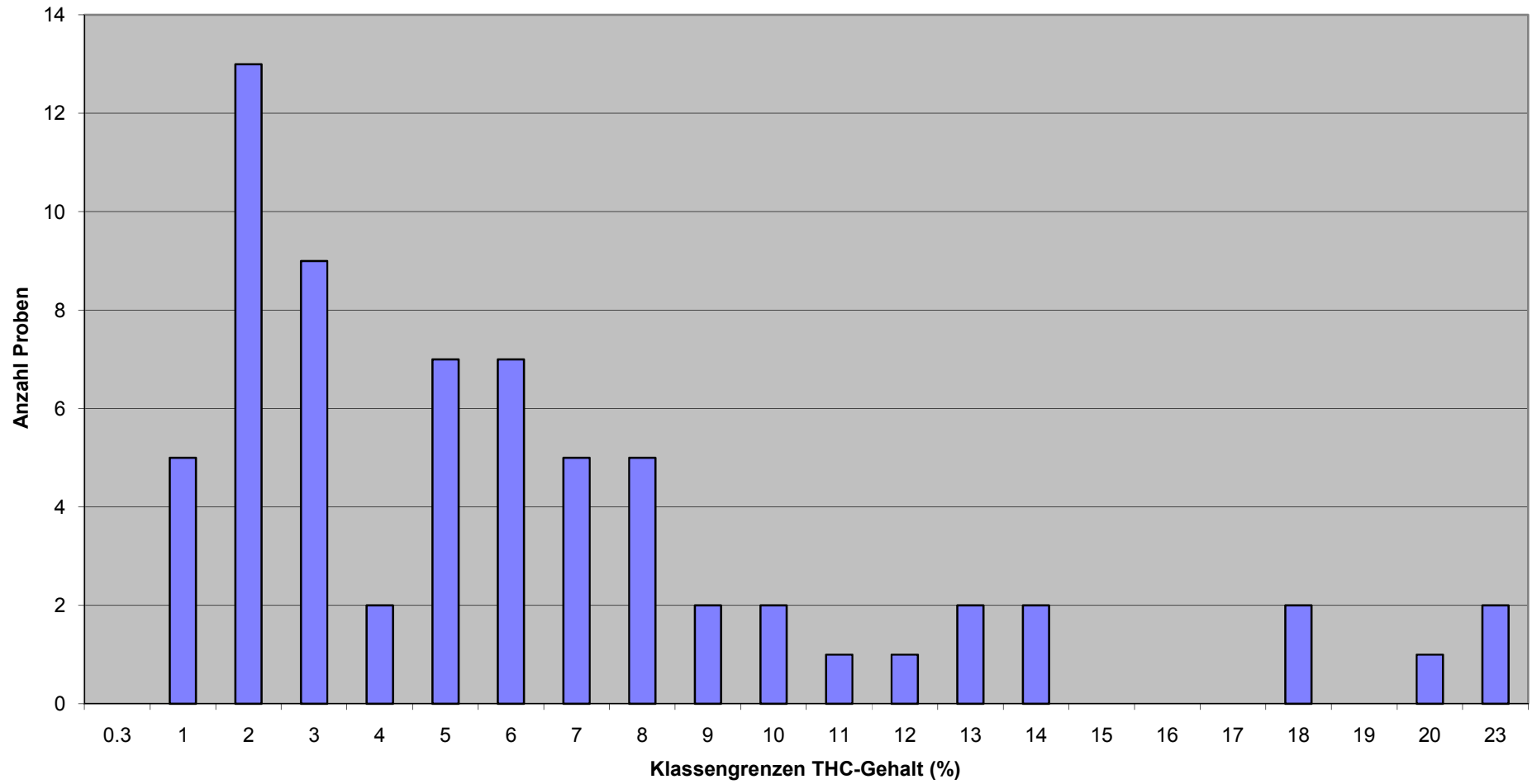
Frischcannabis mit Blüten

Cannabis Betäubungsmittelstatistik		2011/1
Gruppe Forensische Chemie SGRM		
Bereich	Frischcannabis mit Blüten	
Fallnummer	Gehalt (Gesamt-THC)	Anzahl untersuchte Proben
Anzahl Proben:		68.0
Mittelwert:	6.0	
Standardabweichung (s):	5.2	
MW + s	11.3	
MW - s	0.8	
Median:	5.0	
Minimum:	0.5	
Maximum:	23.0	
oberes Quartil (75%):	7.3	
unteres Quartil (25%):	2.0	
Interquartilsdistanz:	5.4	
Quantil (84%):	10.3	
Quantil (16%):	1.5	
Bereich 68% aller Werte:	8.7	

Daten	Klassengrenzen (%)	Häufigkeit
	0.3	0.0
	1	5.0
	2	13.0
	3	9.0
	4	2.0
	5	7.0
	6	7.0
	7	5.0
	8	5.0
	9	2.0
	10	2.0
	11	1.0
	12	1.0
	13	2.0
	14	2.0
	15	0.0
	16	0.0
	17	0.0
	18	2.0
	19	0.0
	20	1.0
	23	2.0
	Total:	68.0

Frischcannabis mit Blüten 2011/1 (Häufigkeitsverteilung)

N=68



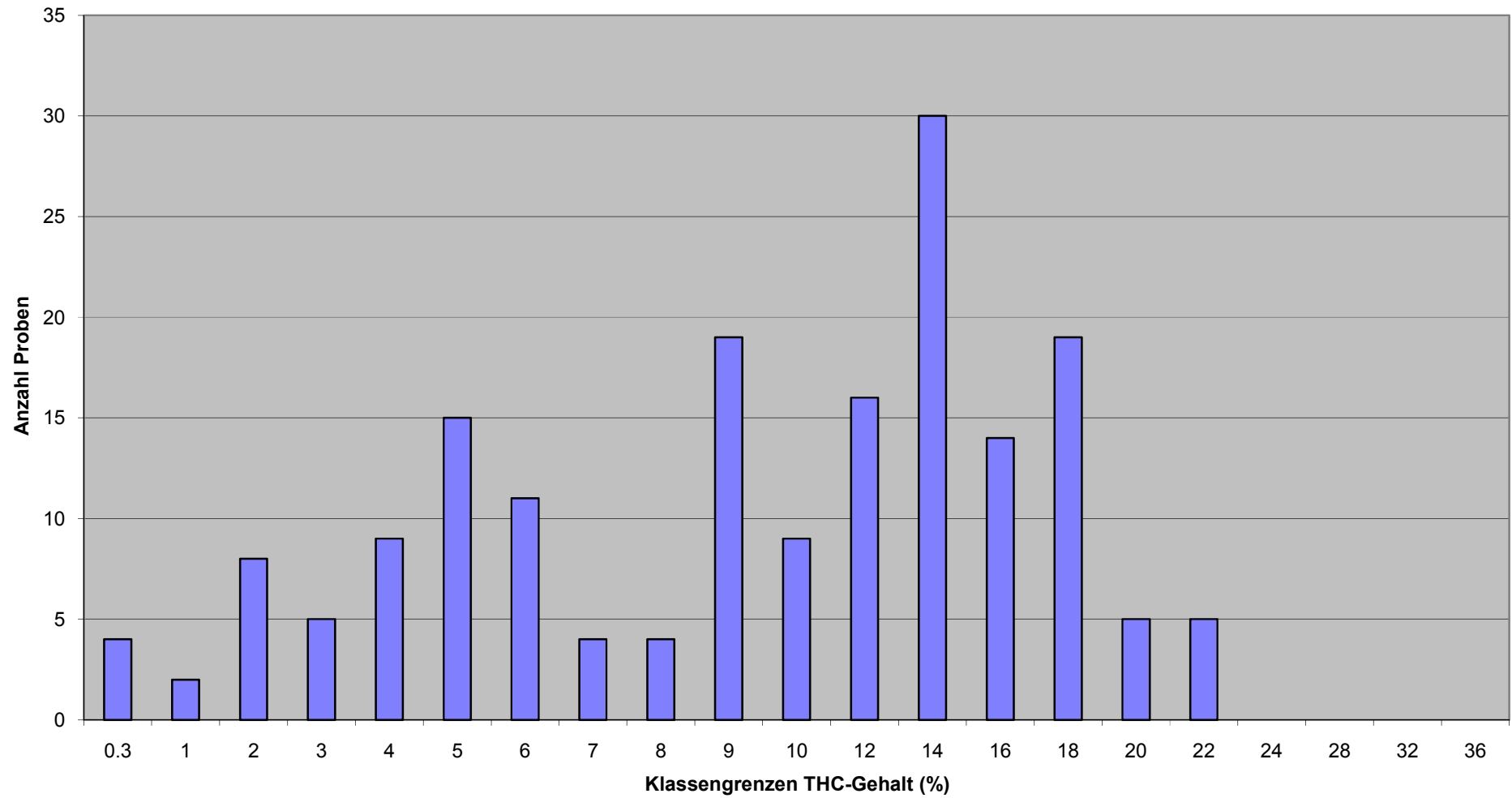
Marihuana

Cannabis Betäubungsmittelstatistik		2011/1
Gruppe Forensische Chemie SGRM		
Bereich	Marihuana	
Fallnummer	Gehalt (Gesamt-THC)	Anzahl untersuchte Proben
Anzahl Proben:		179.0
Mittelwert:	10.2	
Standardabweichung (s):	5.4	
MW + s	15.6	
MW - s	4.8	
Median:	10.0	
Minimum:	0.1	
Maximum:	21.5	
oberes Quartil (75%):	14.0	
unteres Quartil (25%):	5.4	
Interquartilsdistanz:	8.6	
Quantil (84%):	16.0	
Quantil (16%):	4.1	
Bereich 68% aller Werte:	11.9	

Daten	Klassengrenzen (%)	Häufigkeit
	0.3	4.0
	1	2.0
	2	8.0
	3	5.0
	4	9.0
	5	15.0
	6	11.0
	7	4.0
	8	4.0
	9	19.0
	10	9.0
	12	16.0
	14	30.0
	16	14.0
	18	19.0
	20	5.0
	22	5.0
	24	0.0
	28	0.0
	32	0.0
	36	0.0
	40	0.0
	Total:	179.0

Marihuana 2011/1 (Häufigkeitsverteilung)

N=179



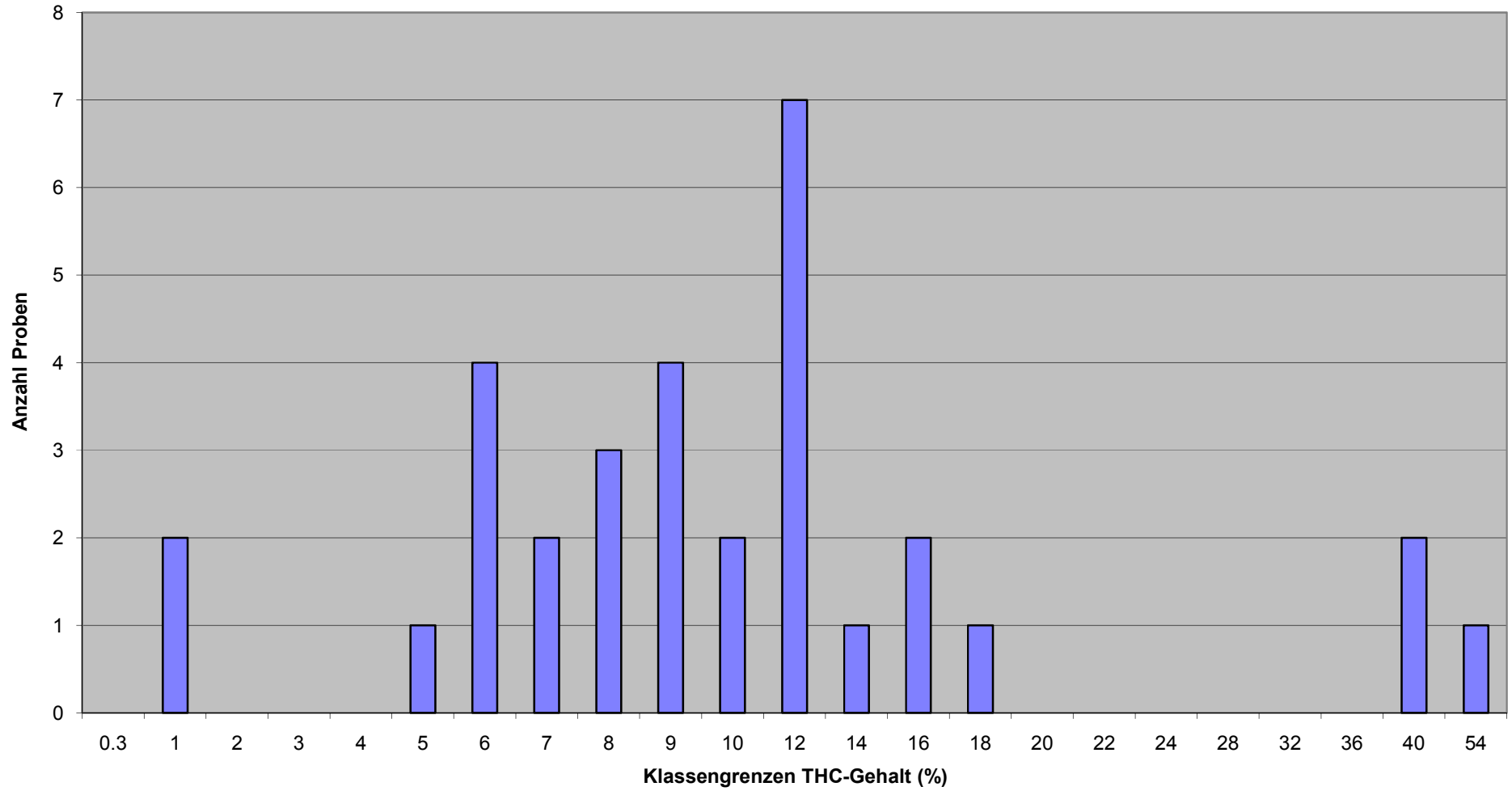
Haschisch

Cannabis Betäubungsmittelstatistik		2011/1
Gruppe Forensische Chemie SGRM		
Bereich	Haschisch	
Fallnummer	Gehalt (Gesamt-THC)	Anzahl untersuchte Proben
Anzahl Proben:		32.0
Mittelwert:	12.3	
Standardabweichung (s):	11.1	
MW + s	23.4	
MW - s	1.2	
Median:	9.5	
Minimum:	0.6	
Maximum:	54.0	
oberes Quartil (75%):	12.0	
unteres Quartil (25%):	7.0	
Interquartilsdistanz:	5.0	
Quantil (84%):	14.6	
Quantil (16%):	5.7	
Bereich 68% aller Werte:	8.9	

Daten	Klassengrenzen (%)	Häufigkeit
	0.3	0.0
	1	2.0
	2	0.0
	3	0.0
	4	0.0
	5	1.0
	6	4.0
	7	2.0
	8	3.0
	9	4.0
	10	2.0
	12	7.0
	14	1.0
	16	2.0
	18	1.0
	20	0.0
	22	0.0
	24	0.0
	28	0.0
	32	0.0
	36	0.0
	40	2.0
	54	1.0
	Total:	32.0

Haschisch 2011/1 (Häufigkeitsverteilung)

N=32



Haschisch-Öl

Cannabis Betäubungsmittelstatistik		2011/1
Gruppe Forensische Chemie SGRM		
Bereich	Haschisch-Öl	
Fallnummer	Gehalt (Gesamt-THC)	Anzahl untersuchte Proben
Anzahl Proben:		0.0
Mittelwert:		#DIV/0!
Standardabweichung (s):		#DIV/0!
MW + s		#DIV/0!
MW - s		#DIV/0!
Median:		#NUM!
Minimum:		0.0
Maximum:		0.0
oberes Quartil (75%):		#NUM!
unteres Quartil (25%):		#NUM!
Interquartilsdistanz:		#NUM!
Quantil (84%):		#NUM!
Quantil (16%):		#NUM!
Bereich 68% aller Werte:		#NUM!

Daten	Klassengrenzen (%)	Häufigkeit
	0.3	0.0
	1	0.0
	2	0.0
	3	0.0
	4	0.0
	5	0.0
	6	0.0
	7	0.0
	8	0.0
	9	0.0
	10	0.0
	12	0.0
	14	0.0
	16	0.0
	18	0.0
	20	0.0
	25	0.0
	30	0.0
	35	0.0
	40	0.0
	45	0.0
	Total:	0.0

Zusammenfassung aller Laboratorien der Gruppe Forensische Chemie:

THC 2011/1

THC	Frischcannabis ohne Blütenstände	Frischcannabis mit Blütenständen	Marihuana	Haschisch	Haschisch-Öl	Total
Anzahl	55	68	179	32.0	0	334
%	2.02	6.04	10.17	12.3	0.00	8.2

THC	Frischcannabis ohne Blütenstände	Frischcannabis mit Blütenständen	Marihuana	Haschisch	Haschisch-Öl
Minimum	0.30	0.50	0.10	0.60	0.00
1. Quartil	1.10	1.95	5.40	7.00	0.00
Median	1.80	4.95	10.00	9.50	0.00
3.Quartil	2.60	7.33	14.00	12.00	0.00
Maximum	5.60	23.00	21.50	54.00	0.00

THC 2010/1

THC	Frischcannabis ohne Blütenstände	Frischcannabis mit Blütenständen	Marihuana	Haschisch	Haschisch-Öl	Total
Anzahl	47	97	298	47	4	493
%	2.24	7.65	10.66	11.81	13.85	9.4

THC	Frischcannabis ohne Blütenstände	Frischcannabis mit Blütenständen	Marihuana	Haschisch	Haschisch-Öl
Minimum	0.05	1.00	0.01	0.50	3.93
1. Quartil	1.50	3.20	6.36	7.30	6.75
Median	1.90	7.20	11.82	9.60	10.13
3.Quartil	2.49	12.00	14.00	14.15	17.22
Maximum	10.00	19.30	34.00	48.00	31.20

THC-Gehaltsverteilung der verschiedenen Cannabis-Typen 2011/1

