

# Gruppe Forensische Chemie SGRM

## THC Statistik Jul - Dez 2011



Auswertung: Maria Teresa Pinorini-Godly  
Fondazione Alpina per le Scienze della Vita  
Istituto alpino di chimica e di tossicologia  
CH-6718 Olivone  
Tel: 091 872 21 68; Fax: 091 872 21 69  
[pinorini.alpisti@bluewin.ch](mailto:pinorini.alpisti@bluewin.ch)

**Analyses THC/2/2011 (THC/2/2010)**

<b>Labo</b>	<b>FoB</b>	<b>FmB</b>	<b>Mar</b>	<b>Hasch</b>	<b>Hasch-Oel</b>	<b>TOT</b>
<b>BE</b>	<b>10 (22)</b>	<b>70 (41)</b>	<b>85 (78)</b>	<b>8 (14)</b>	<b>0 (1)</b>	<b>173 (156)</b>
<b>BS</b>	<b>12 (37)</b>	<b>30 (19)</b>	<b>48 (75)</b>	<b>16 (16)</b>	<b>2 (0)</b>	<b>108 (147)</b>
<b>SG</b>	<b>9 (6)</b>	<b>13 (14)</b>	<b>77 (30)</b>	<b>7 (4)</b>	<b>0 (0)</b>	<b>106 (54)</b>
<b>ZH</b>	<b>3 (9)</b>	<b>12 (5)</b>	<b>23 (44)</b>	<b>7 (13)</b>	<b>0 (0)</b>	<b>45 (71)</b>
<b>LU</b>	<b>4 (6)</b>	<b>3 (20)</b>	<b>8 (7)</b>	<b>0 (0)</b>	<b>0 (0)</b>	<b>15 (33)</b>
<b>IPS</b>	<b>6 (3)</b>	<b>1 (5)</b>	<b>5 (6)</b>	<b>1 (1)</b>	<b>0 (0)</b>	<b>13 (15)</b>
<b>VS</b>	<b>4 (0)</b>	<b>0 (0)</b>	<b>3 (0)</b>	<b>0 (0)</b>	<b>0 (0)</b>	<b>7 (0)</b>
<b>TI</b>	<b>0 (0)</b>	<b>0 (0)</b>	<b>19 (7)</b>	<b>3 (0)</b>	<b>0 (0)</b>	<b>22 (7)</b>
<b>CURML</b>	<b>0 (0)</b>	<b>0 (0)</b>	<b>0 (0)</b>	<b>0 (0)</b>	<b>0 (0)</b>	<b>0 (0)</b>
<b>TOT</b>	<b>48 (83)</b>	<b>129 (104)</b>	<b>268 (247)</b>	<b>42 (48)</b>	<b>2 (1)</b>	<b>489 (483)</b>

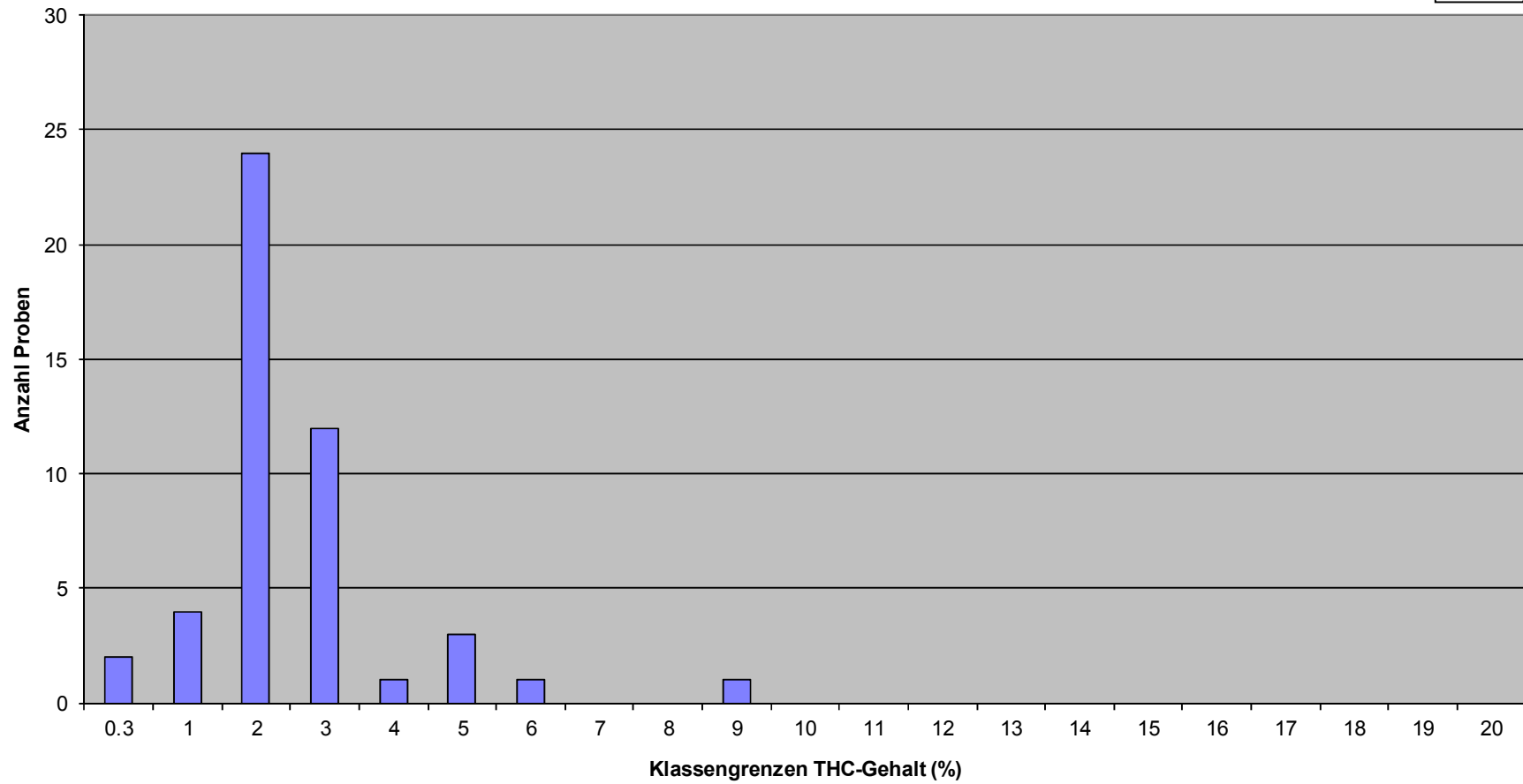
## Frischcannabis ohne Blüten

Cannabis Betäubungsmittelstatistik		2011/2
Gruppe Forensische Chemie SGRM		
Bereich	Frischcannabis ohne Blüten	
Fallnummer	Gehalt (Gesamt-THC)	Anzahl untersuchte Proben
Anzahl Proben:		48
Mittelwert:	2.0	
Standardabweichung (s):	1.5	
MW + s	3.5	
MW - s	0.6	
Median:	1.6	
Minimum:	0.1	
Maximum:	8.6	
oberes Quartil (75%):	2.5	
unteres Quartil (25%):	1.3	
Interquartilsdistanz:	1.2	
Quantil (84%):	2.8	
Quantil (16%):	1.1	
Bereich 68% aller Werte:	1.7	

Daten	Klassengrenzen (%)	Häufigkeit
	0.3	2.0
	1	4.0
	2	24.0
	3	12.0
	4	1.0
	5	3.0
	6	1.0
	7	0.0
	8	0.0
	9	1.0
	10	0.0
	11	0.0
	12	0.0
	13	0.0
	14	0.0
	15	0.0
	16	0.0
	17	0.0
	18	0.0
	19	0.0
	20	0.0
		0.0
Total:		48.0

**Frischcannabis ohne Blüten 2011/2**  
(Häufigkeitsverteilung)

N=48



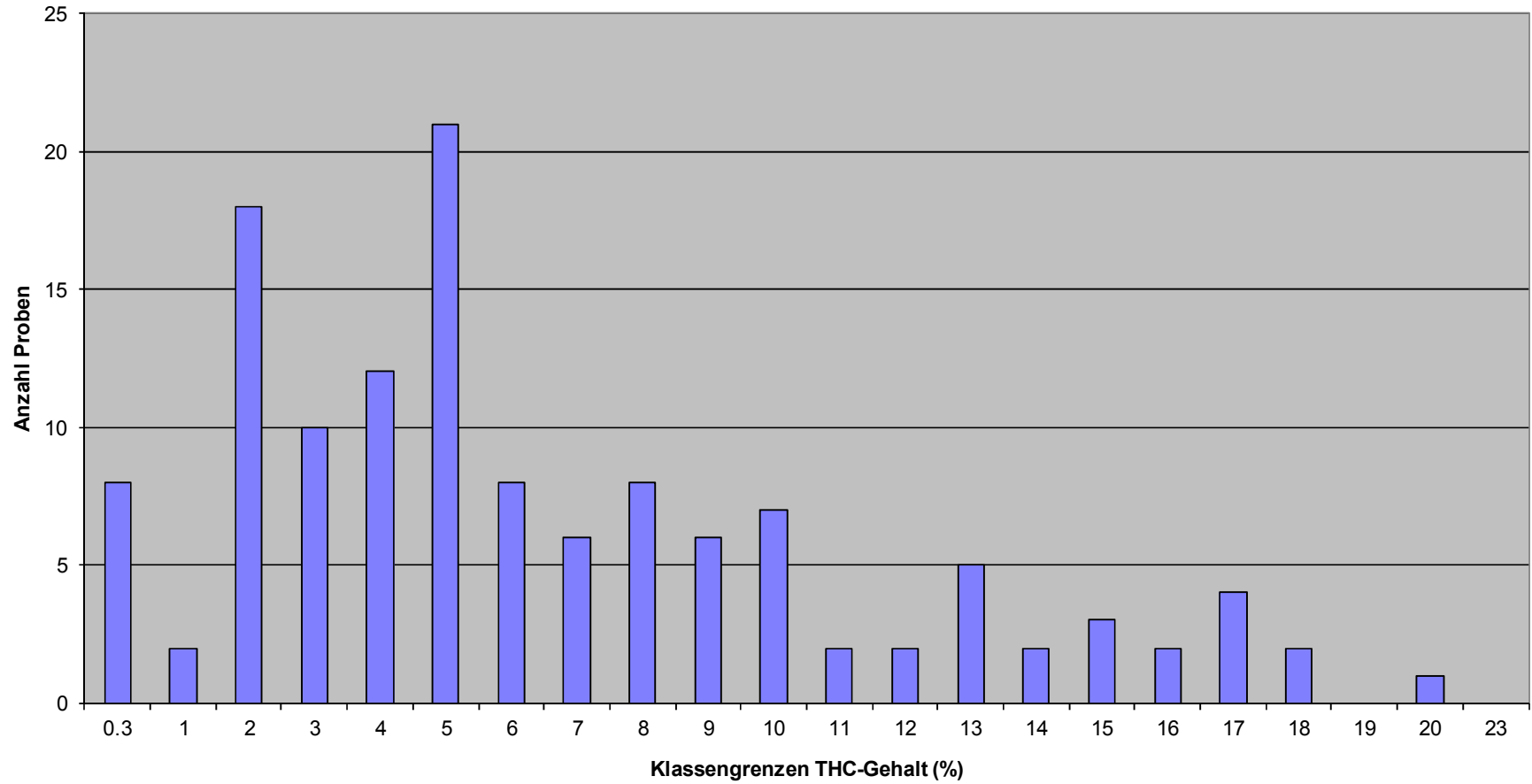
### Frischcannabis mit Blüten

Cannabis Betäubungsmittelstatistik		2011/2
Gruppe Forensische Chemie SGRM		
Bereich	Frischcannabis mit Blüten	
Fallnummer	Gehalt (Gesamt-THC)	Anzahl untersuchte Proben
Anzahl Proben:		129.0
Mittelwert:	6.1	
Standardabweichung (s):	4.7	
MW + s	10.8	
MW - s	1.4	
Median:	4.7	
Minimum:	0.1	
Maximum:	19.6	
oberes Quartil (75%):	8.6	
unteres Quartil (25%):	2.3	
Interquartilsdistanz:	6.3	
Quantil (84%):	11.3	
Quantil (16%):	1.8	
Bereich 68% aller Werte:	9.5	

Daten	Klassengrenzen (%)	Häufigkeit
	0.3	8.0
	1	2.0
	2	18.0
	3	10.0
	4	12.0
	5	21.0
	6	8.0
	7	6.0
	8	8.0
	9	6.0
	10	7.0
	11	2.0
	12	2.0
	13	5.0
	14	2.0
	15	3.0
	16	2.0
	17	4.0
	18	2.0
	19	0.0
	20	1.0
	23	0.0
	Total:	129.0

**Frischcannabis mit Blüten 2011/2**  
(Häufigkeitsverteilung)

N=129



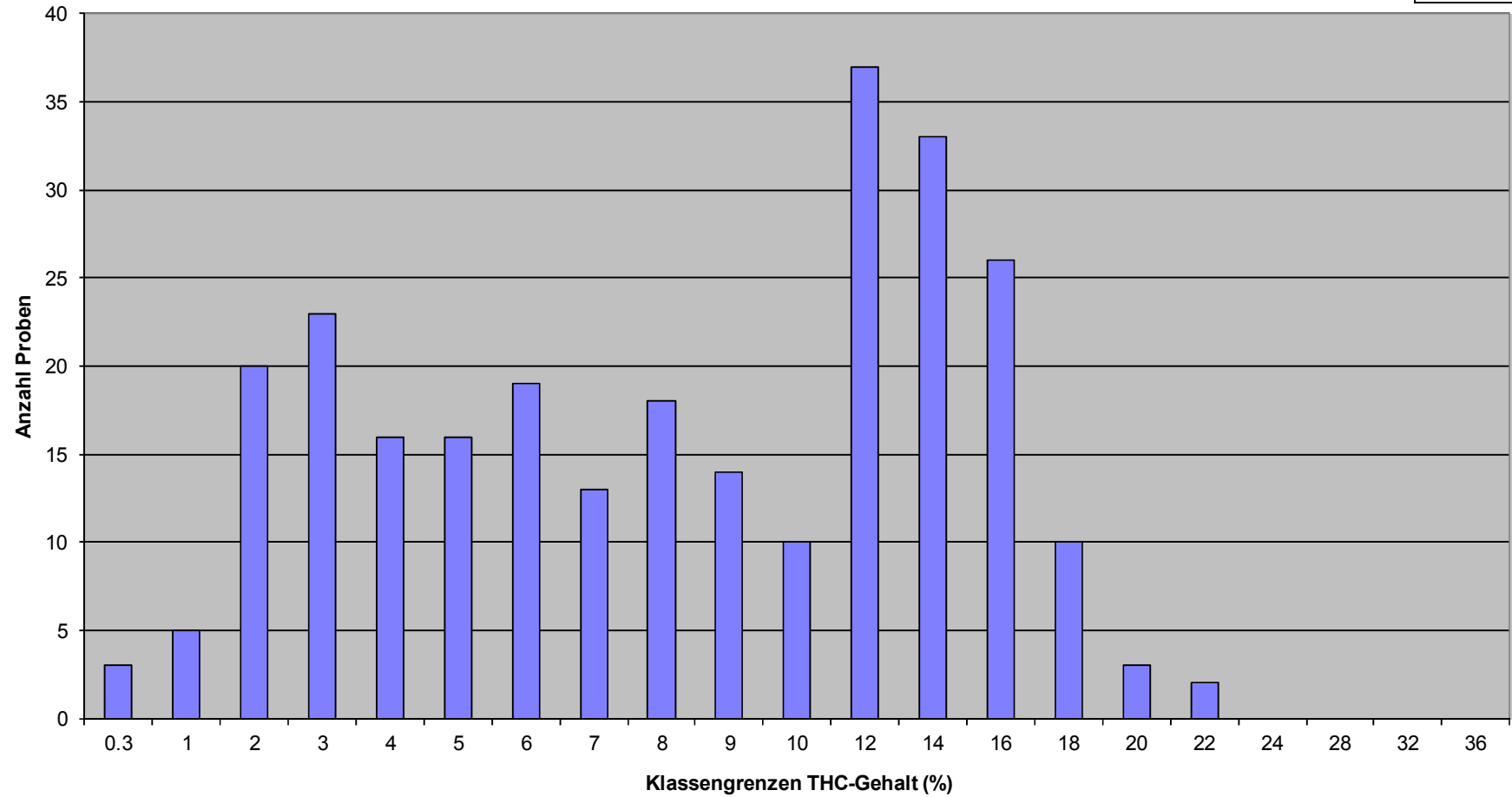
## Marihuana

Cannabis Betäubungsmittelstatistik		2011/2
Gruppe Forensische Chemie SGRM		
Bereich	Marihuana	
Fallnummer	Gehalt (Gesamt-THC)	Anzahl untersuchte Proben
Anzahl Proben:		<b>268.0</b>
Mittelwert:	<b>8.5</b>	
Standardabweichung (s):	5.1	
MW + s	13.6	
MW - s	3.5	
Median:	<b>8.1</b>	
Minimum:	<b>0.2</b>	
Maximum:	<b>21.5</b>	
oberes Quartil (75%):	13.0	
unteres Quartil (25%):	4.1	
Interquartilsdistanz:	8.9	
Quantil (84%):	14.0	
Quantil (16%):	2.5	
Bereich 68% aller Werte:	11.5	

Daten	Klassengrenzen (%)	Häufigkeit
	0.3	3.0
	1	5.0
	2	20.0
	3	23.0
	4	16.0
	5	16.0
	6	19.0
	7	13.0
	8	18.0
	9	14.0
	10	10.0
	12	37.0
	14	33.0
	16	26.0
	18	10.0
	20	3.0
	22	2.0
	24	0.0
	28	0.0
	32	0.0
	36	0.0
	40	0.0
Total:		268.0

**Marihuana 2011/2**  
(Häufigkeitsverteilung)

N=268





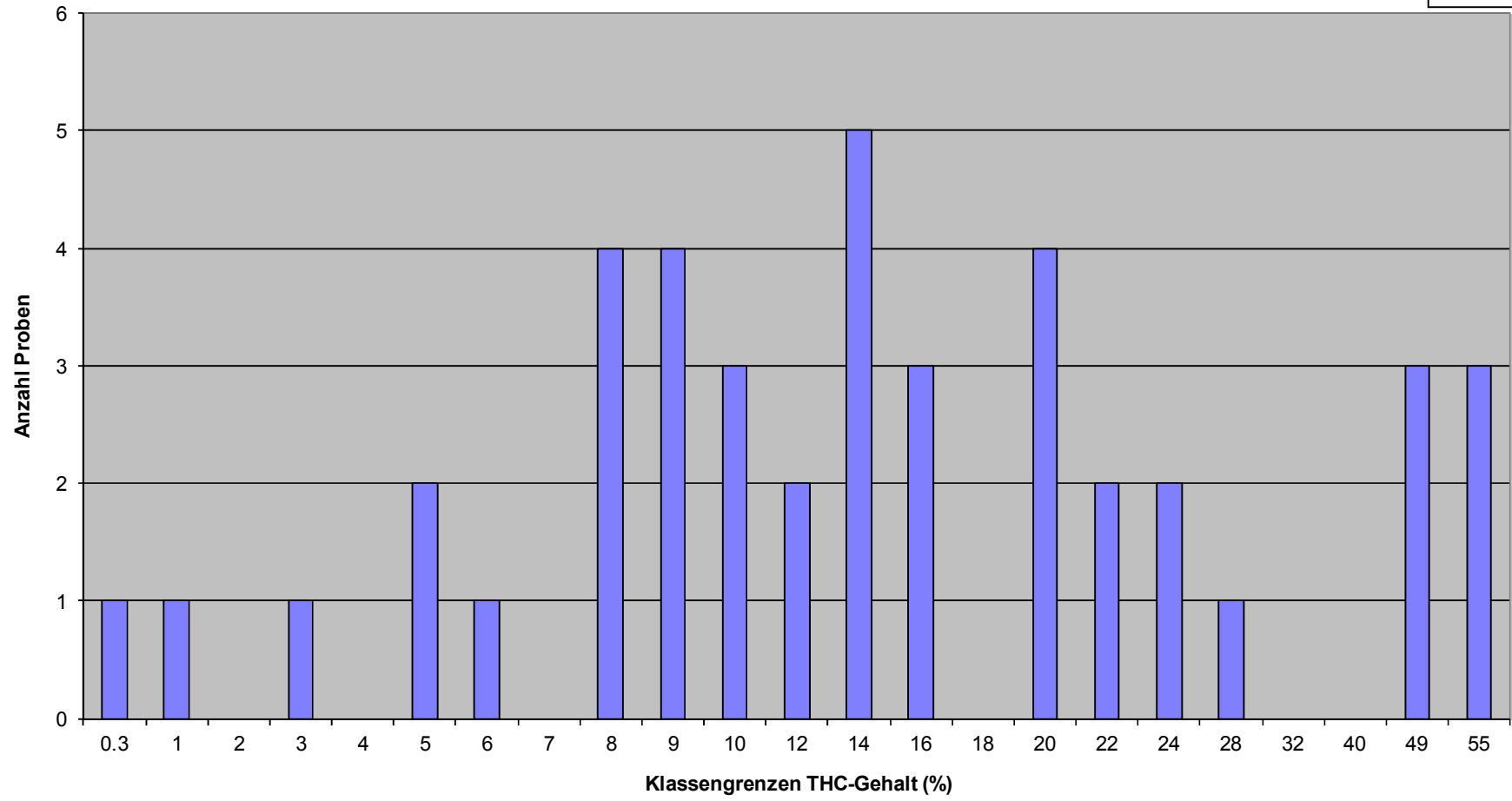
## Haschisch

Cannabis Betäubungsmittelstatistik		2011/2
Gruppe Forensische Chemie SGRM		
Bereich	Hashish	
Fallnummer	Gehalt (Gesamt-THC)	Anzahl untersuchte Proben
Anzahl Proben:		42.0
Mittelwert:	17.5	
Standardabweichung (s):	14.5	
MW + s	32.0	
MW - s	3.0	
Median:	13.2	
Minimum:	0.3	
Maximum:	54.0	
oberes Quartil (75%):	21.1	
unteres Quartil (25%):	8.2	
Interquartilsdistanz:	12.9	
Quantil (84%):	24.1	
Quantil (16%):	7.5	
Bereich 68% aller Werte:	16.7	

Daten	Klassengrenzen (%)	Häufigkeit
	0.3	1.0
	1	1.0
	2	0.0
	3	1.0
	4	0.0
	5	2.0
	6	1.0
	7	0.0
	8	4.0
	9	4.0
	10	3.0
	12	2.0
	14	5.0
	16	3.0
	18	0.0
	20	4.0
	22	2.0
	24	2.0
	28	1.0
	32	0.0
	40	0.0
	49	3.0
	55	3.0
	Total:	42.0

# Hashish 2011/2 (Häufigkeitsverteilung)

N=42



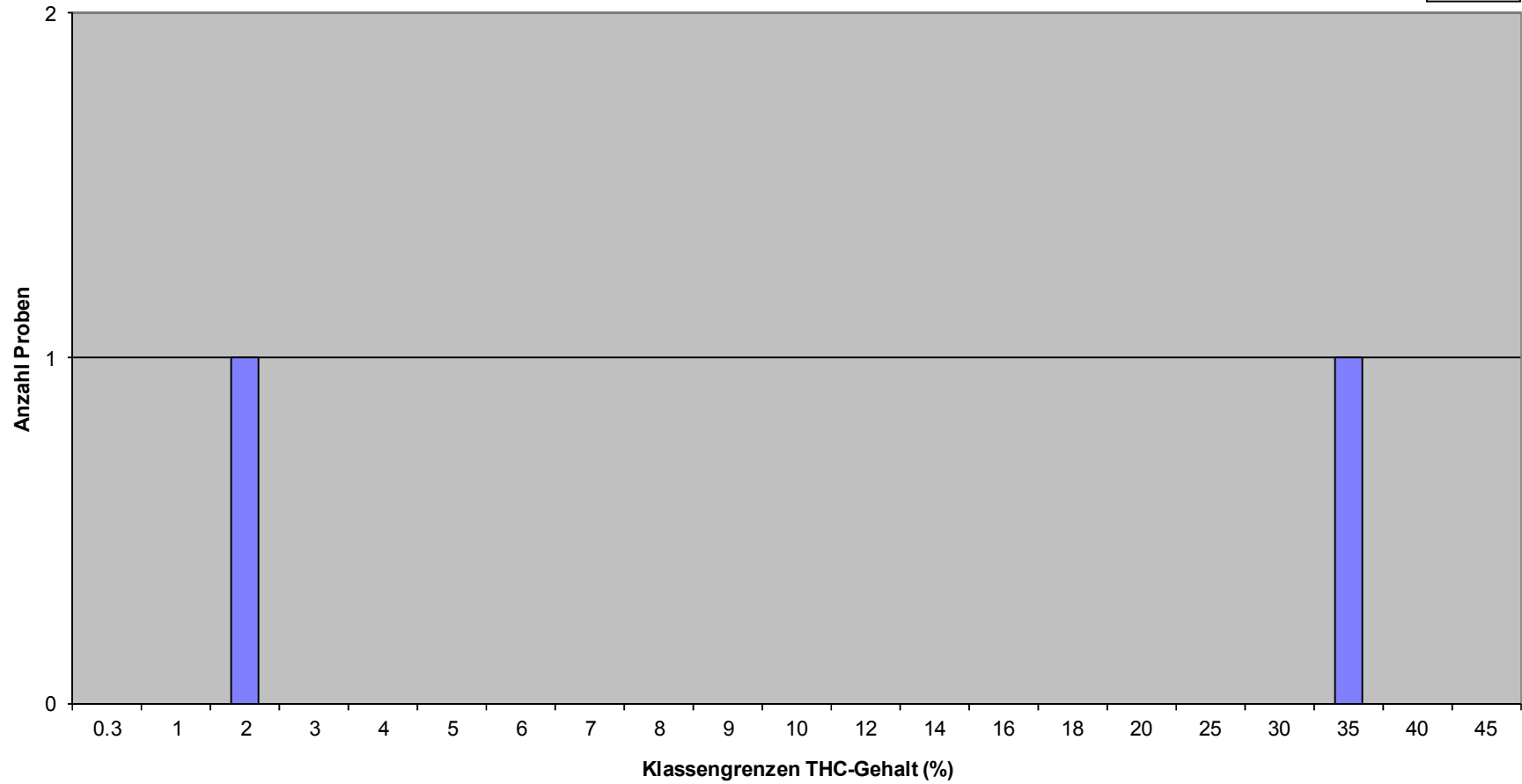
## Haschisch-Öl

Cannabis Betäubungsmittelstatistik		2011/2
Gruppe Forensische Chemie SGRM		
Bereich	Haschisch-Öl	
Fallnummer	Gehalt (Gesamt-THC)	Anzahl untersuchte Proben
Anzahl Proben:		2.0
Mittelwert:		17.9
Standardabweichung (s):		22.8
MW + s		40.7
MW - s		-4.9
Median:		17.9
Minimum:		1.8
Maximum:		34.0
oberes Quartil (75%):		26.0
unteres Quartil (25%):		9.9
Interquartilsdistanz:		16.1
Quantil (84%):		28.8
Quantil (16%):		7.0
Bereich 68% aller Werte:		21.9

Daten	Klassengrenzen (%)	Häufigkeit
	0.3	0.0
	1	0.0
	2	1.0
	3	0.0
	4	0.0
	5	0.0
	6	0.0
	7	0.0
	8	0.0
	9	0.0
	10	0.0
	12	0.0
	14	0.0
	16	0.0
	18	0.0
	20	0.0
	25	0.0
	30	0.0
	35	1.0
	40	0.0
	45	0.0
		0.0
	Total:	2.0

Haschisch-Öl  
(Häufigkeitsverteilung) 2011/2

N=2



**Zusammenfassung aller Laboratorien der Gruppe Forensische Chemie:**

**THC 2011/2**

THC	Frischcannabis ohne Blütenstände	Frischcannabis mit Blütenständen	Marihuana	Haschisch	Haschisch-Öl	Total
Anzahl	48	129	268	42	2	489
Mittelwert	2.03	6.13	8.54	17.48	17.90	8.07

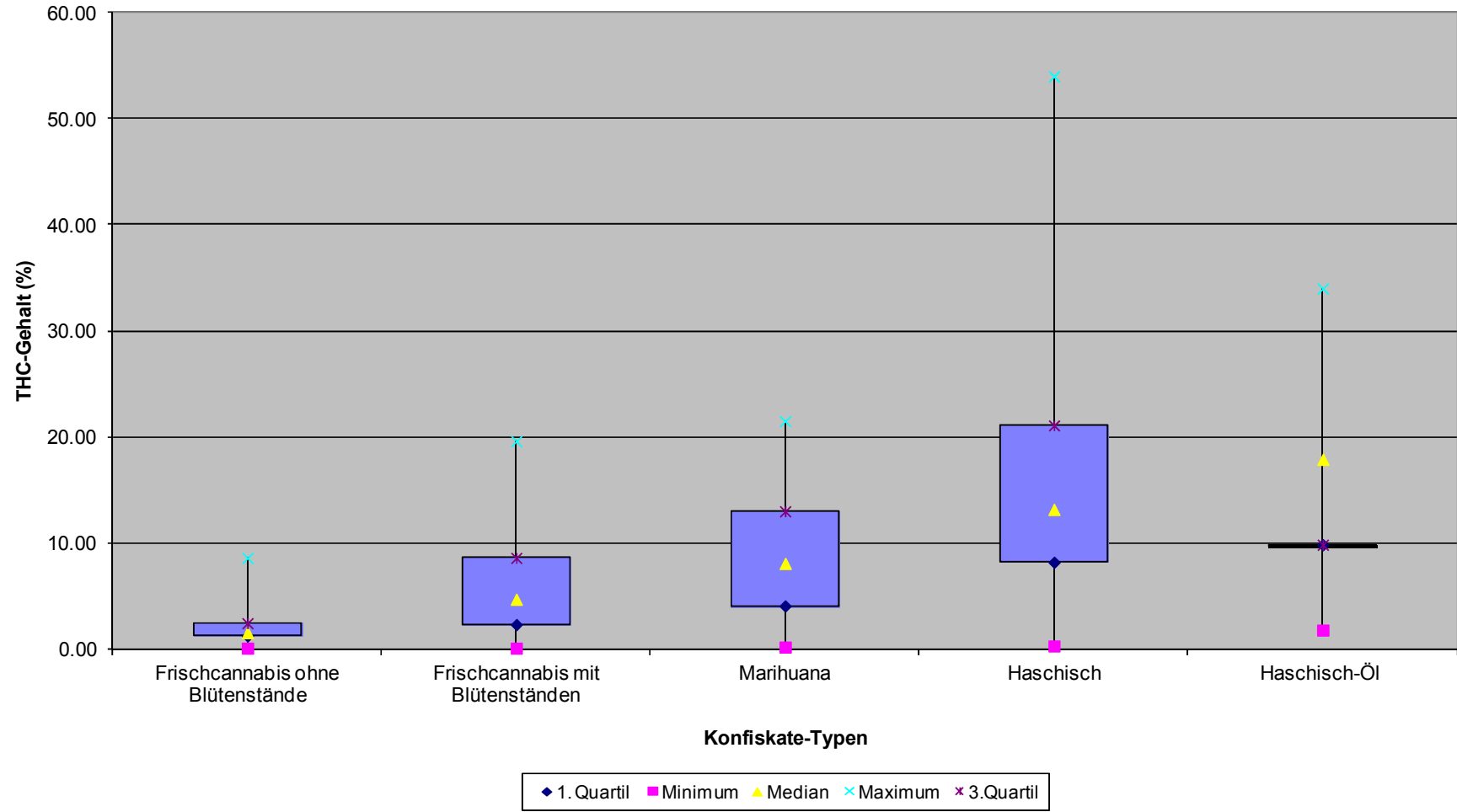
THC	Frischcannabis ohne Blütenstände	Frischcannabis mit Blütenständen	Marihuana	Haschisch	Haschisch-Öl
1. Quartil	1.26	2.32	4.08	8.20	9.85
Minimum	0.10	0.10	0.20	0.30	1.80
Median	1.55	4.70	8.08	13.17	17.90
Maximum	8.60	19.60	21.50	54.00	34.00
3.Quartil	2.45	8.60	13.00	21.10	9.85

**THC 2010/2**

THC	Frischcannabis ohne Blütenstände	Frischcannabis mit Blütenständen	Marihuana	Haschisch	Haschisch-Öl	Total
Anzahl	83	104	247	48	1	483
Mittelwert	2.36	5.84	10.73	13.59	6.70	8.50

THC	Frischcannabis ohne Blütenstände	Frischcannabis mit Blütenständen	Marihuana	Haschisch	Haschisch-Öl
1. Quartil	1.45	2.50	6.75	6.89	6.70
Minimum	0.60	0.70	0.10	0.80	6.70
Median	2.00	4.65	11.30	9.10	6.70
Maximum	7.60	15.70	23.30	56.70	6.70
3.Quartil	2.80	8.40	14.50	14.11	6.70

THC-Gehaltsverteilung der verschiedenen Cannabis-Typen 2011/2



**Gehalt THC % (Mittelwert) 2005-2011**

	<b>FoB</b>	<b>FmB</b>	<b>Mar</b>	<b>Hasch</b>	<b>Hasch-Öl</b>
<b>2005-1</b>	<b>3.0</b>	<b>9.3</b>	<b>11.0</b>	<b>14.0</b>	<b>43.0</b>
<b>2005-2</b>	<b>2.1</b>	<b>6.1</b>	<b>9.6</b>	<b>18.0</b>	<b>1.2</b>
<b>2006-1</b>	<b>2.2</b>	<b>7.1</b>	<b>9.5</b>	<b>15.0</b>	<b>0.0</b>
<b>2006-2</b>	<b>1.9</b>	<b>6.0</b>	<b>7.3</b>	<b>12.2</b>	<b>40.0</b>
<b>2007-1</b>	<b>2.4</b>	<b>8.5</b>	<b>10.0</b>	<b>10.3</b>	<b>25.0</b>
<b>2007-2</b>	<b>1.9</b>	<b>5.5</b>	<b>7.4</b>	<b>11.0</b>	<b>12.0</b>
<b>2008-1</b>	<b>2.1</b>	<b>8.1</b>	<b>7.6</b>	<b>11.0</b>	<b>31.0</b>
<b>2008-2</b>	<b>1.8</b>	<b>5.5</b>	<b>9.1</b>	<b>12.0</b>	<b>41.0</b>
<b>2009-1</b>	<b>1.9</b>	<b>9.3</b>	<b>11.0</b>	<b>12.0</b>	<b>32.0</b>
<b>2009-2</b>	<b>1.9</b>	<b>6.3</b>	<b>8.8</b>	<b>9.6</b>	<b>11.0</b>
<b>2010-1</b>	<b>2.2</b>	<b>7.7</b>	<b>10.7</b>	<b>11.8</b>	<b>13.8</b>
<b>2010-2</b>	<b>2.4</b>	<b>5.8</b>	<b>10.7</b>	<b>13.6</b>	<b>6.7</b>
<b>2011-1</b>	<b>2.0</b>	<b>6.0</b>	<b>10.2</b>	<b>12.3</b>	<b>0.0</b>
<b>2011-2</b>	<b>2.0</b>	<b>6.1</b>	<b>8.5</b>	<b>17.5</b>	<b>17.9</b>

Gehalt % THC (Mittelwert) 2005-2011

