

Analyses THC/1/2012 (THC/1/2011)

Labo	FoB	FmB	Mar	Hasch	Hasch-Oel	TOT
BE	26 (16)	39 (28)	111 (56)	31 (7)	0 (0)	207 (107)
BS	16 (5)	5 (6)	83 (46)	18 (8)	0 (0)	122 (65)
SG	32 (17)	33 (23)	50 (46)	17 (16)	0 (0)	132 (102)
ZH	3 (2)	10 (2)	29 (24)	3 (0)	1 (0)	46 (28)
LU	3 (4)	1 (1)	5 (4)	1 (0)	0 (0)	10 (9)
IPS	46 (11)	1 (8)	0 (0)	0 (1)	0 (0)	47 (20)
VS	4 (0)	1 (0)	3 (0)	0 (0)	0 (0)	8 (0)
TI	0 (0)	0 (0)	12 (3)	1 (0)	0 (0)	13 (3)
CURML	0 (0)	0 (0)	0 (0)	0 (0)	0 (0)	0 (0)
TOT 1-2012	130	90	293	71	1	585
TOT 1-2011	55	68	179	32	0	334
TOT 1-2010	47	97	298	47	4	493

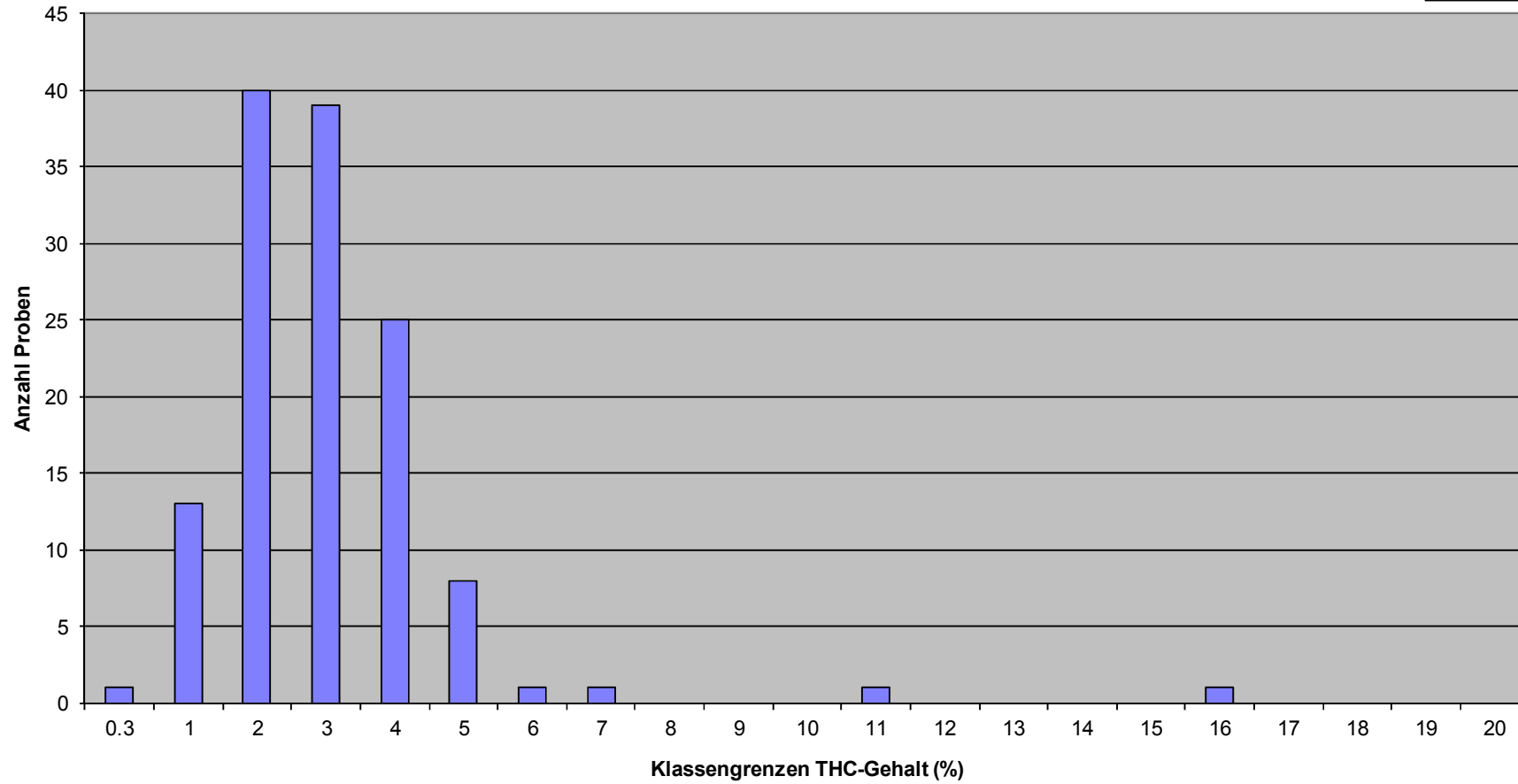
Frischcannabis ohne Blüten

Cannabis Betäubungsmittelstatistik		2012/1
Gruppe Forensische Chemie SGRM		
Bereich	Frischcannabis ohne Blüten	
Fallnummer	Gehalt (Gesamt-THC)	Anzahl untersuchte Proben
Anzahl Proben:		130
Mittelwert:	2.6	
Standardabweichung (s):	1.7	
MW + s	4.3	
MW - s	0.8	
Median:	2.3	
Minimum:	0.1	
Maximum:	15.3	
oberes Quartil (75%):	3.2	
unteres Quartil (25%):	1.6	
Interquartilsdistanz:	1.6	
Quantil (84%):	3.6	
Quantil (16%):	1.3	
Bereich 68% aller Werte:	2.3	

Daten	Klassengrenzen (%)	Häufigkeit
	0.3	1.0
	1	13.0
	2	40.0
	3	39.0
	4	25.0
	5	8.0
	6	1.0
	7	1.0
	8	0.0
	9	0.0
	10	0.0
	11	1.0
	12	0.0
	13	0.0
	14	0.0
	15	0.0
	16	1.0
	17	0.0
	18	0.0
	19	0.0
	20	0.0
	Total:	130.0

Frischcannabis ohne Blüten 2012/1
(Häufigkeitsverteilung)

N=130



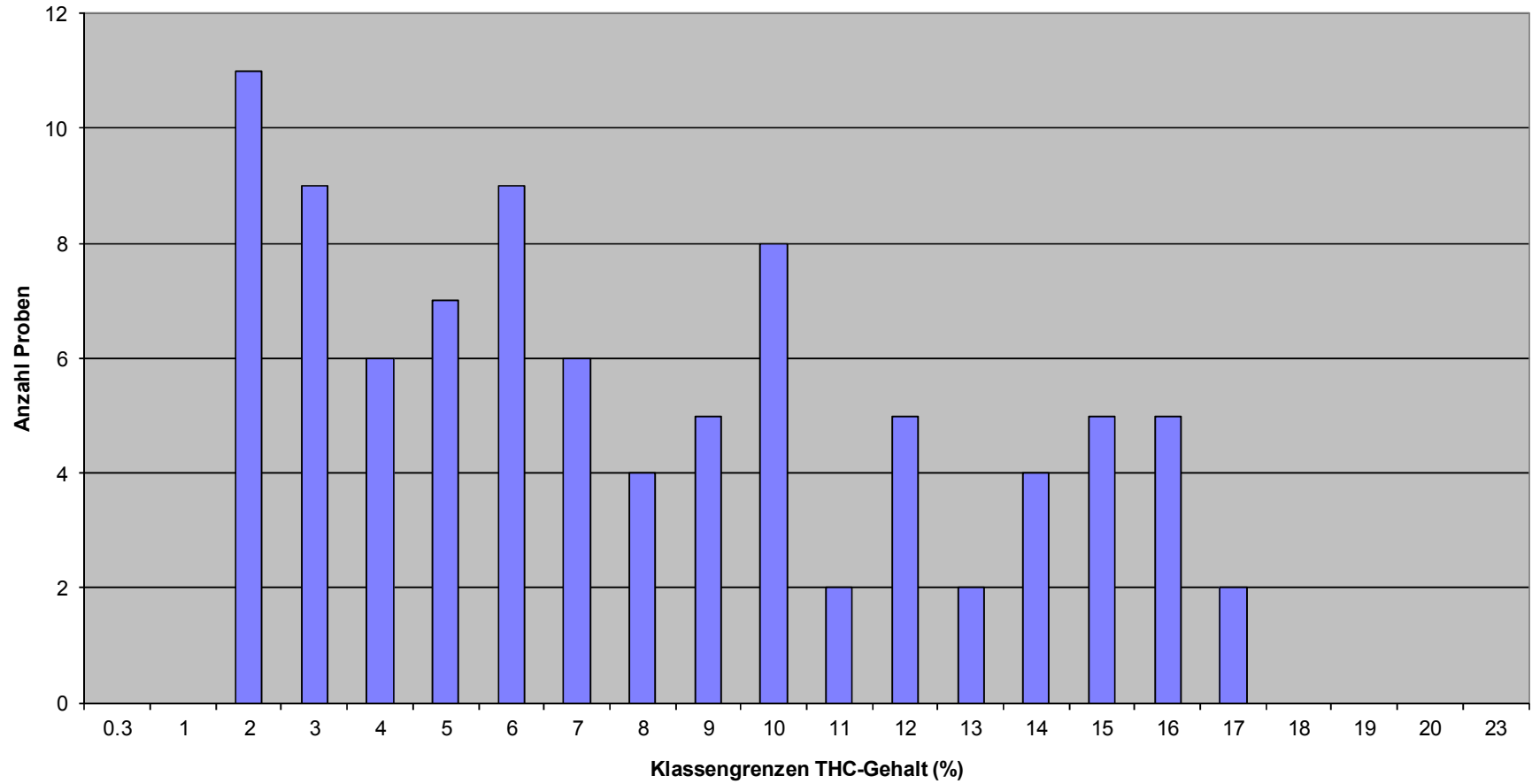
Frischcannabis mit Blüten

Cannabis Betäubungsmittelstatistik		2012/1
Gruppe Forensische Chemie SGRM		
Bereich	Frischcannabis mit Blüten	
Fallnummer	Gehalt (Gesamt-THC)	Anzahl untersuchte Proben
Anzahl Proben:		90.0
Mittelwert:	7.6	
Standardabweichung (s):	4.7	
MW + s	12.3	
MW - s	2.9	
Median:	6.6	
Minimum:	1.2	
Maximum:	17.0	
oberes Quartil (75%):	11.3	
unteres Quartil (25%):	3.4	
Interquartilsdistanz:	7.9	
Quantil (84%):	14.0	
Quantil (16%):	2.3	
Bereich 68% aller Werte:	11.6	

Daten	Klassengrenzen (%)	Häufigkeit
	0.3	0.0
	1	0.0
	2	11.0
	3	9.0
	4	6.0
	5	7.0
	6	9.0
	7	6.0
	8	4.0
	9	5.0
	10	8.0
	11	2.0
	12	5.0
	13	2.0
	14	4.0
	15	5.0
	16	5.0
	17	2.0
	18	0.0
	19	0.0
	20	0.0
	23	0.0
	Total:	90.0

Frischcannabis mit Blüten 2012/1
(Häufigkeitsverteilung)

N=90



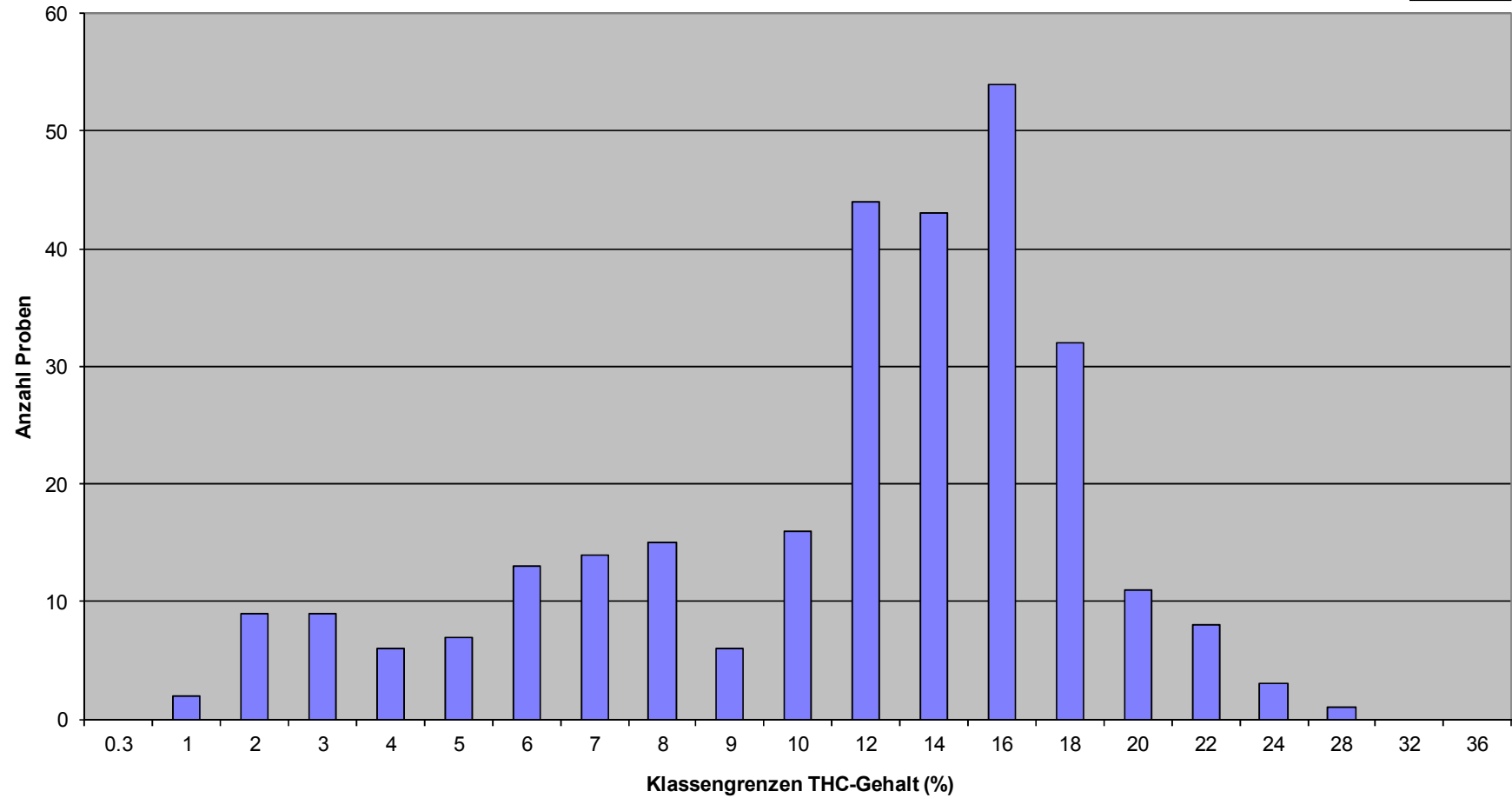
Marihuana

Cannabis Betäubungsmittelstatistik		2012/1
Gruppe Forensische Chemie SGRM		
Bereich	Marihuana	
Fallnummer	Gehalt (Gesamt-THC)	Anzahl untersuchte Proben
Anzahl Proben:		293.0
Mittelwert:	12.0	
Standardabweichung (s):	5.1	
MW + s	17.0	
MW - s	6.9	
Median:	13.0	
Minimum:	0.9	
Maximum:	27.0	
oberes Quartil (75%):	15.2	
unteres Quartil (25%):	8.0	
Interquartilsdistanz:	7.2	
Quantil (84%):	16.7	
Quantil (16%):	6.2	
Bereich 68% aller Werte:	10.5	

Daten	Klassengrenzen (%)	Häufigkeit
	0.3	0.0
	1	2.0
	2	9.0
	3	9.0
	4	6.0
	5	7.0
	6	13.0
	7	14.0
	8	15.0
	9	6.0
	10	16.0
	12	44.0
	14	43.0
	16	54.0
	18	32.0
	20	11.0
	22	8.0
	24	3.0
	28	1.0
	32	0.0
	36	0.0
	40	0.0
	Total:	293.0

Marihuana 2012/1
(Häufigkeitsverteilung)

N=293



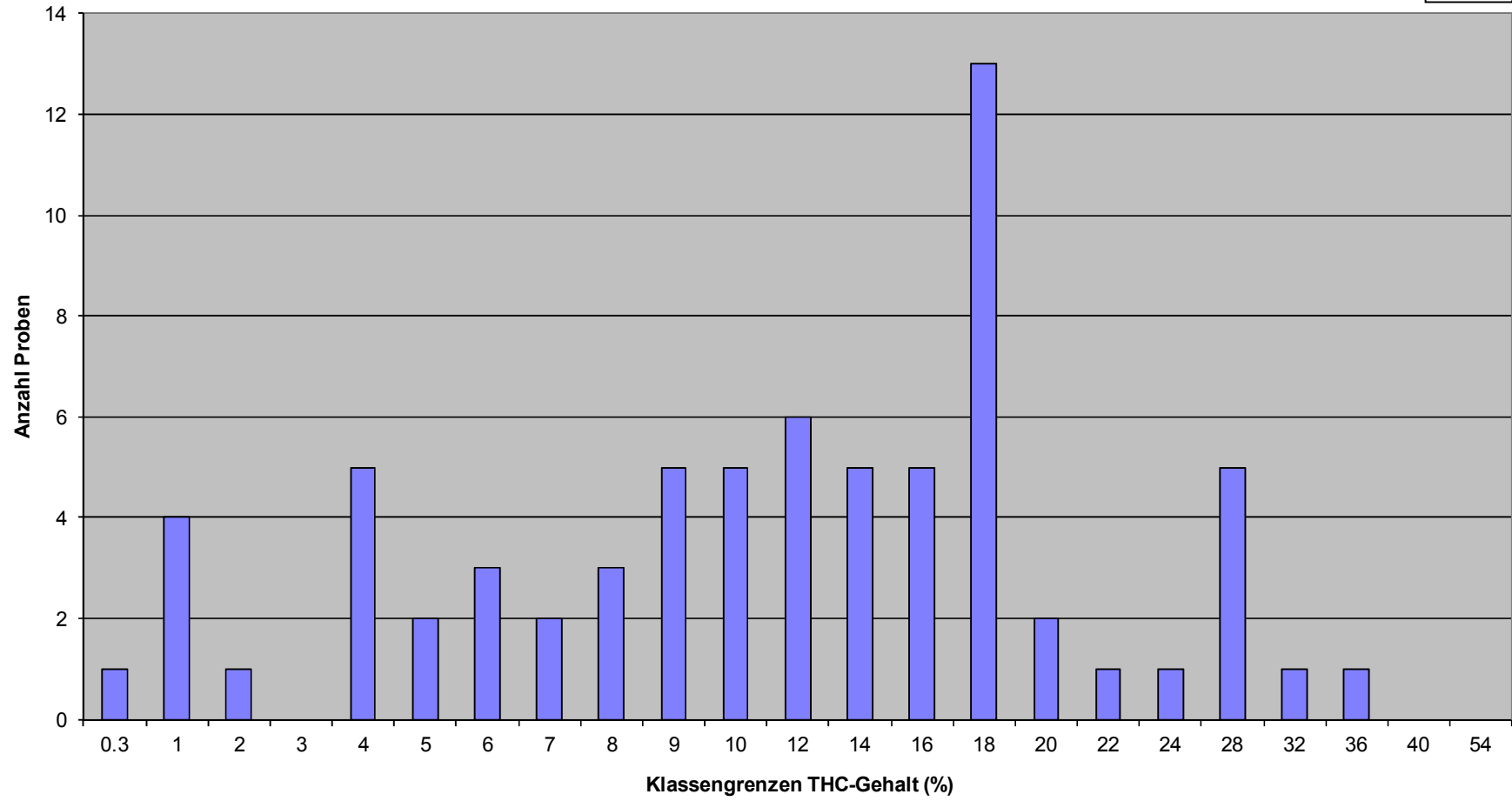
Haschisch

Cannabis Betäubungsmittelstatistik		2012/1
Gruppe Forensische Chemie SGRM		
Bereich	Hashish	
Fallnummer	Gehalt (Gesamt-THC)	Anzahl untersuchte Proben
Anzahl Proben:		71.0
Mittelwert:	12.7	
Standardabweichung (s):	7.7	
MW + s	20.4	
MW - s	5.0	
Median:	11.9	
Minimum:	0.3	
Maximum:	36.0	
oberes Quartil (75%):	17.3	
unteres Quartil (25%):	7.3	
Interquartilsdistanz:	10.0	
Quantil (84%):	18.0	
Quantil (16%):	4.8	
Bereich 68% aller Werte:	13.2	

Daten	Klassengrenzen (%)	Häufigkeit
	0.3	1.0
	1	4.0
	2	1.0
	3	0.0
	4	5.0
	5	2.0
	6	3.0
	7	2.0
	8	3.0
	9	5.0
	10	5.0
	12	6.0
	14	5.0
	16	5.0
	18	13.0
	20	2.0
	22	1.0
	24	1.0
	28	5.0
	32	1.0
	36	1.0
	40	0.0
	Total:	71.0

Hashish 2012/1
(Häufigkeitsverteilung)

N=71



Haschisch-Öl

Cannabis Betäubungsmittelstatistik		2012/1
Gruppe Forensische Chemie SGRM		
Bereich	Haschisch-Öl	
Fallnummer	Gehalt (Gesamt-THC)	Anzahl untersuchte Proben
Anzahl Proben:		1.0
Mittelwert:	20.7	
Standardabweichung (s):	#DIV/0!	
MW + s	#DIV/0!	
MW - s	#DIV/0!	
Median:	20.7	
Minimum:	20.7	
Maximum:	20.7	
oberes Quartil (75%):	20.7	
unteres Quartil (25%):	20.7	
Interquartilsdistanz:	0.0	
Quantil (84%):	20.7	
Quantil (16%):	20.7	
Bereich 68% aller Werte:	0.0	

Daten	Klassengrenzen (%)	Häufigkeit
	0.3	0.0
	1	0.0
	2	0.0
	3	0.0
	4	0.0
	5	0.0
	6	0.0
	7	0.0
	8	0.0
	9	0.0
	10	0.0
	12	0.0
	14	0.0
	16	0.0
	18	0.0
	20	0.0
	25	1.0
	30	0.0
	35	0.0
	40	0.0
	45	0.0
	Total:	1.0

Zusammenfassung aller Laboratorien der Gruppe Forensische Chemie:

THC 2012/1

THC	Frischcannabis ohne Blütenstände	Frischcannabis mit Blütenständen	Marihuana	Haschisch	Haschisch-Öl	Total
Anzahl	130	90	293	71.0	1.0	585
Mittelwert	2.55	7.63	11.97	12.7	20.7	9.3

THC	Frischcannabis ohne Blütenstände	Frischcannabis mit Blütenständen	Marihuana	Haschisch	Haschisch-Öl
Minimum	0.10	1.20	0.90	0.30	20.70
1. Quartil	1.60	3.43	8.00	7.30	20.70
Median	2.30	6.55	13.00	11.90	20.70
3. Quartil	3.18	11.29	15.22	17.25	20.70
Maximum	15.30	17.00	27.00	36.00	20.70

THC 2011/1

THC	Frischcannabis ohne Blütenstände	Frischcannabis mit Blütenständen	Marihuana	Haschisch	Haschisch-Öl	Total
Anzahl	55	68	179	32.0	0	334
Mittelwert	2.02	6.04	10.17	12.3	0.00	8.2

THC	Frischcannabis ohne Blütenstände	Frischcannabis mit Blütenständen	Marihuana	Haschisch	Haschisch-Öl
Minimum	0.30	0.50	0.10	0.60	0.00
1. Quartil	1.10	1.95	5.40	7.00	0.00
Median	1.80	4.95	10.00	9.50	0.00
3. Quartil	2.60	7.33	14.00	12.00	0.00
Maximum	5.60	23.00	21.50	54.00	0.00

THC 2010/1

THC	Frischcannabis ohne Blütenstände	Frischcannabis mit Blütenständen	Marihuana	Haschisch	Haschisch-Öl	Total
Anzahl	47	97	298	47	4	493
Mittelwert	2.24	7.65	10.66	11.81	13.85	9.4

THC	Frischcannabis ohne Blütenstände	Frischcannabis mit Blütenständen	Marihuana	Haschisch	Haschisch-Öl
Minimum	0.05	1.00	0.01	0.50	3.93
1. Quartil	1.50	3.20	6.36	7.30	6.75
Median	1.90	7.20	11.82	9.60	10.13
3. Quartil	2.49	12.00	14.00	14.15	17.22
Maximum	10.00	19.30	34.00	48.00	31.20

THC-Gehaltsverteilung der verschiedenen Cannabis-Typen 2012/1

