

Gruppe Forensische Chemie SGRM

THC Statistik Jul- Dez 2012



Auswertung: Maria Teresa Pinorini-Godly
Fondazione Alpina per le Scienze della Vita
Istituto alpino di chimica e di tossicologia
CH-6718 Olivone
Tel: 091 872 21 68; Fax: 091 872 21 69
pinorini.alpisti@bluewin.ch

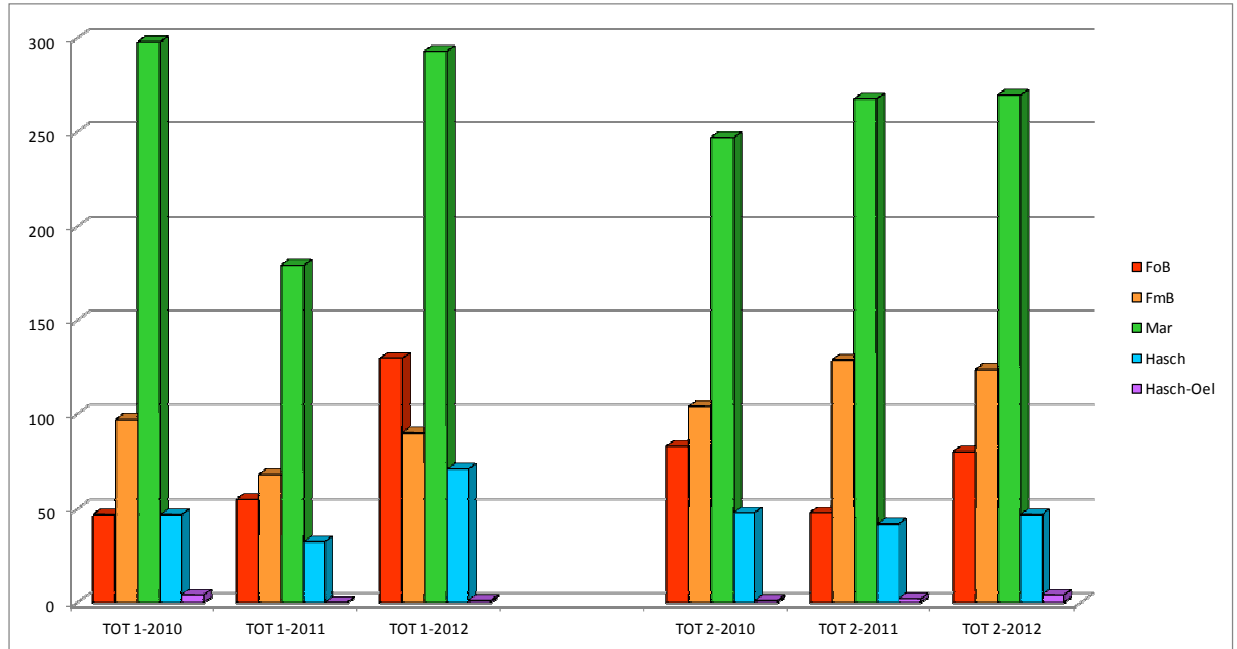
THC 2012-2: Daten nach Labor / Probenart

Labor	FoB	FmB	Mar	Hasch	Hasch-Oel	TOT
BE	21	67	91	8	0	187
BS	38	14	107	32	4	195
SG	10	31	32	0	0	73
ZH	1	6	20	3	0	30
LU	3	1	5	1	0	10
IPS	5	0	1	0	0	6
VS	2	5	0	0	0	7
TI	0	0	14	3	0	17
CURML	0	0	0	0	0	0
TOT	80	124	270	47	4	525

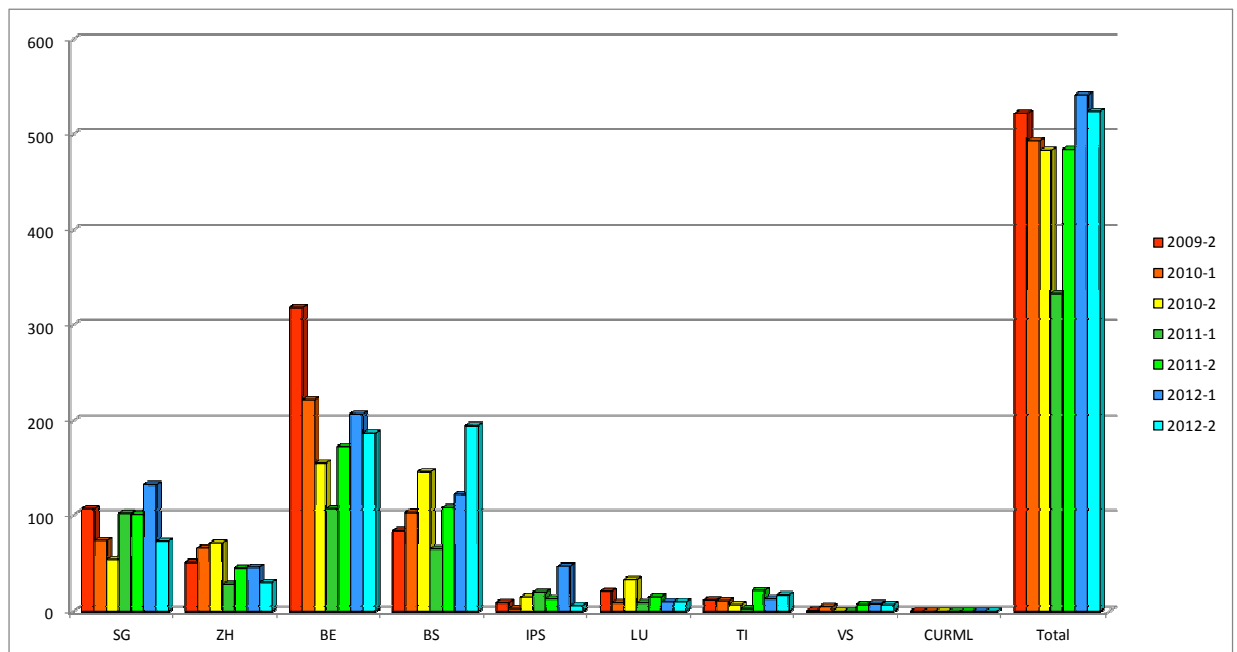
THC Analysendaten 2010-2012 / Probenart

Analysen	FoB	FmB	Mar	Hasch	Hasch-Oel	TOT
TOT 1-2010	47	97	298	47	4	493
TOT 1-2011	55	68	179	32	0	334
TOT 1-2012	130	90	293	71	1	585
TOT 2-2010	83	104	247	48	1	483
TOT 2-2011	48	129	268	42	2	489
TOT 2-2012	80	124	270	47	4	525

THC Analysen 2010-2012 / Probenart



THC Analysen 2009-2 / 2012-2 nach Labor



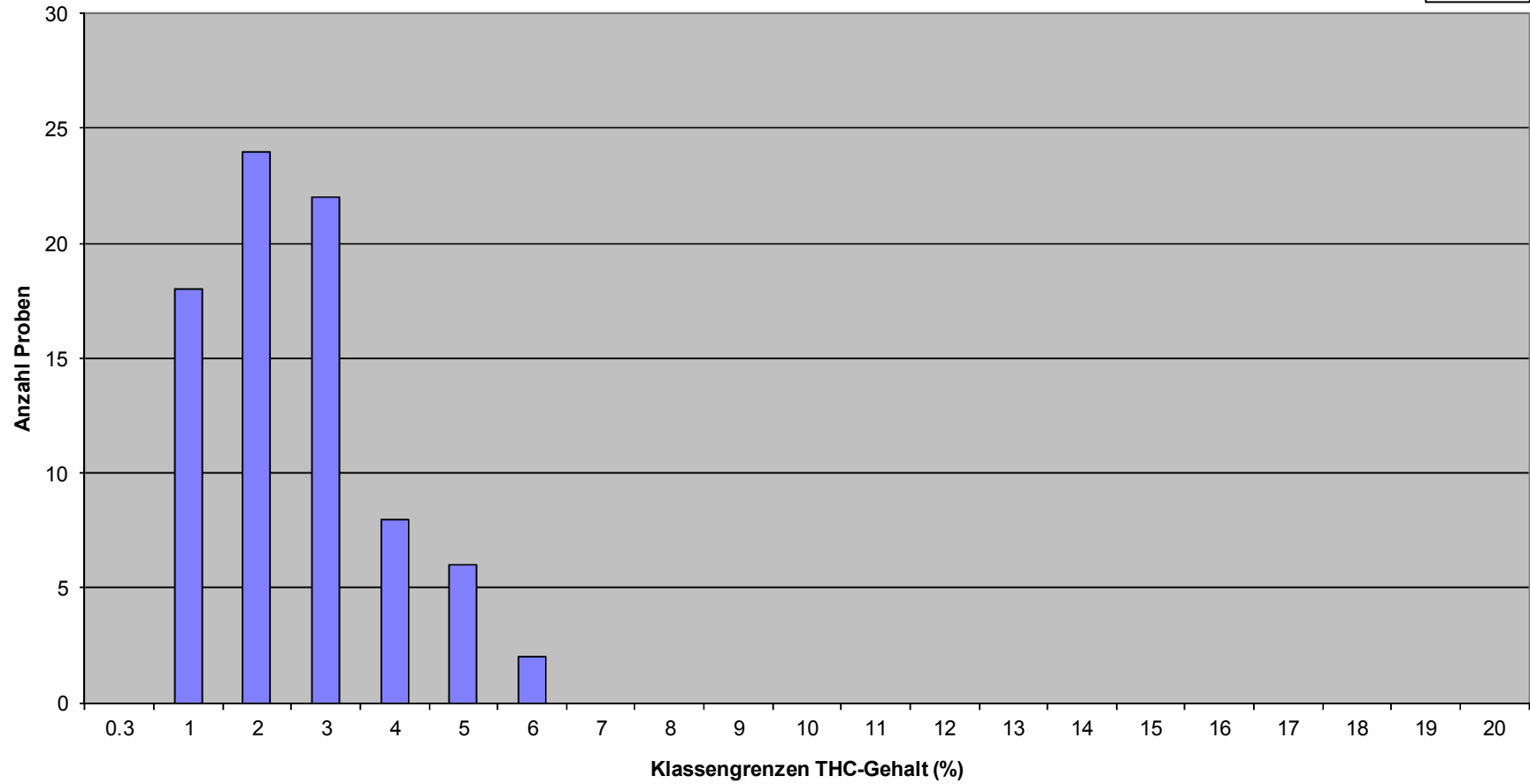
Frischcannabis ohne Blüten

Cannabis Betäubungsmittelstatistik		2012/2
Gruppe Forensische Chemie SGRM		
Bereich	Frischcannabis ohne Blüten	
Fallnummer	Gehalt (Gesamt-THC)	Anzahl untersuchte Proben
Anzahl Proben:		80
Mittelwert:	2.2	
Standardabweichung (s):	1.3	
MW + s	3.5	
MW - s	0.9	
Median:	2.0	
Minimum:	0.4	
Maximum:	5.8	
oberes Quartil (75%):	2.9	
unteres Quartil (25%):	1.3	
Interquartilsdistanz:	1.6	
Quantil (84%):	3.6	
Quantil (16%):	0.7	
Bereich 68% aller Werte:	2.9	

Daten	Klassengrenzen (%)	Häufigkeit
	0.3	0.0
	1	18.0
	2	24.0
	3	22.0
	4	8.0
	5	6.0
	6	2.0
	7	0.0
	8	0.0
	9	0.0
	10	0.0
	11	0.0
	12	0.0
	13	0.0
	14	0.0
	15	0.0
	16	0.0
	17	0.0
	18	0.0
	19	0.0
	20	0.0
Total		80.0

Frischcannabis ohne Blüten 2012/2
(Häufigkeitsverteilung)

N=80



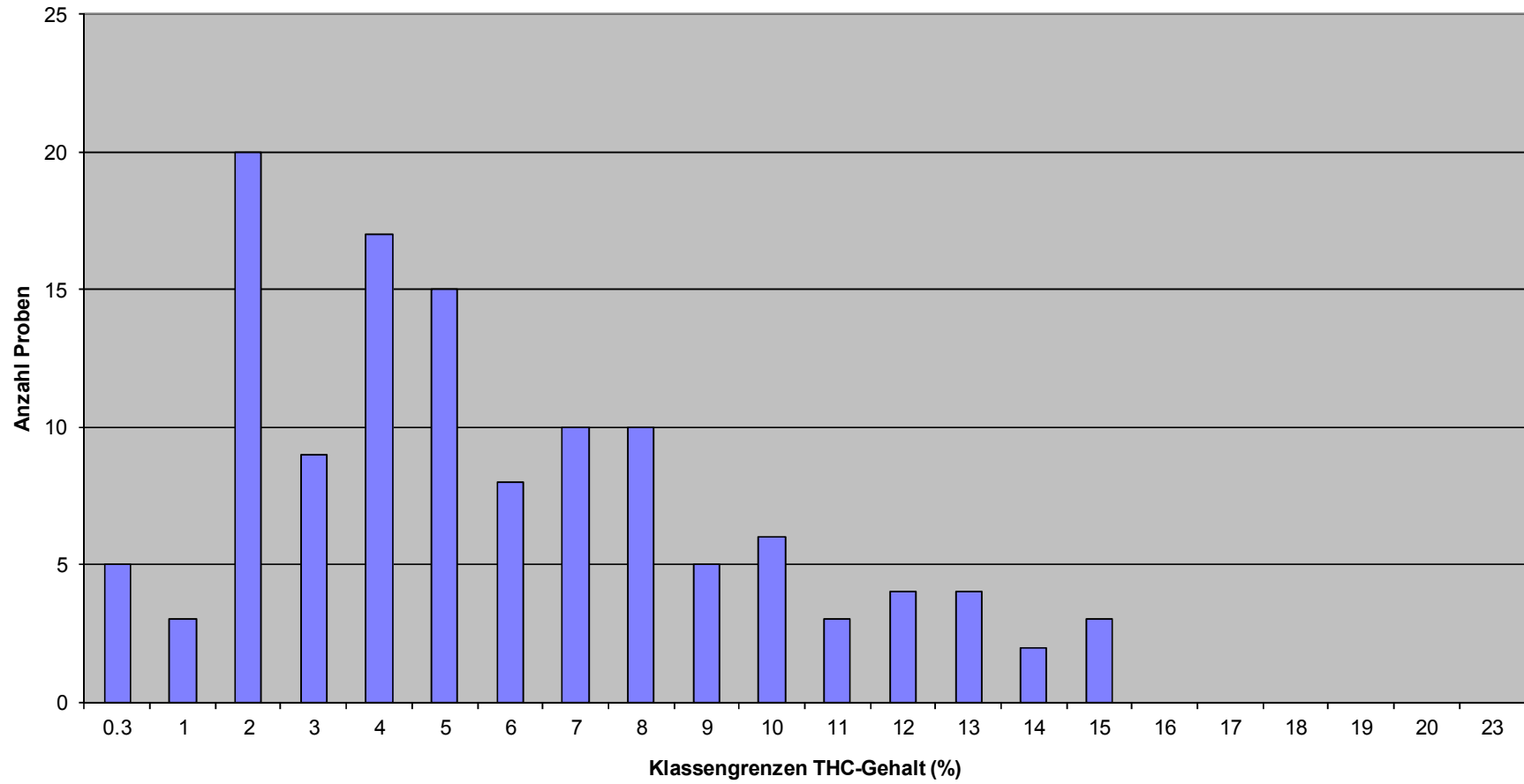
Frishcannabis mit Blüten

Cannabis Betäubungsmittelstatistik		2012/2
Gruppe Forensische Chemie SGRM		
Bereich	Frishcannabis mit Blüten	
Fallnummer	Gehalt (Gesamt-THC)	Anzahl untersuchte Proben
Anzahl Proben:		124.0
Mittelwert:	5.4	
Standardabweichung (s):	3.8	
MW + s	9.2	
MW - s	1.7	
Median:	4.5	
Minimum:	0.0	
Maximum:	15.0	
oberes Quartil (75%):	7.4	
unteres Quartil (25%):	2.5	
Interquartilsdistanz:	4.9	
Quantil (84%):	9.9	
Quantil (16%):	1.7	
Bereich 68% aller Werte:	8.3	

Daten	Klassengrenzen (%)	Häufigkeit
	0.3	5.0
	1	3.0
	2	20.0
	3	9.0
	4	17.0
	5	15.0
	6	8.0
	7	10.0
	8	10.0
	9	5.0
	10	6.0
	11	3.0
	12	4.0
	13	4.0
	14	2.0
	15	3.0
	16	0.0
	17	0.0
	18	0.0
	19	0.0
	20	0.0
	23	0.0
Total		124.0

Frischcannabis mit Blüten 2012/2
(Häufigkeitsverteilung)

N=124



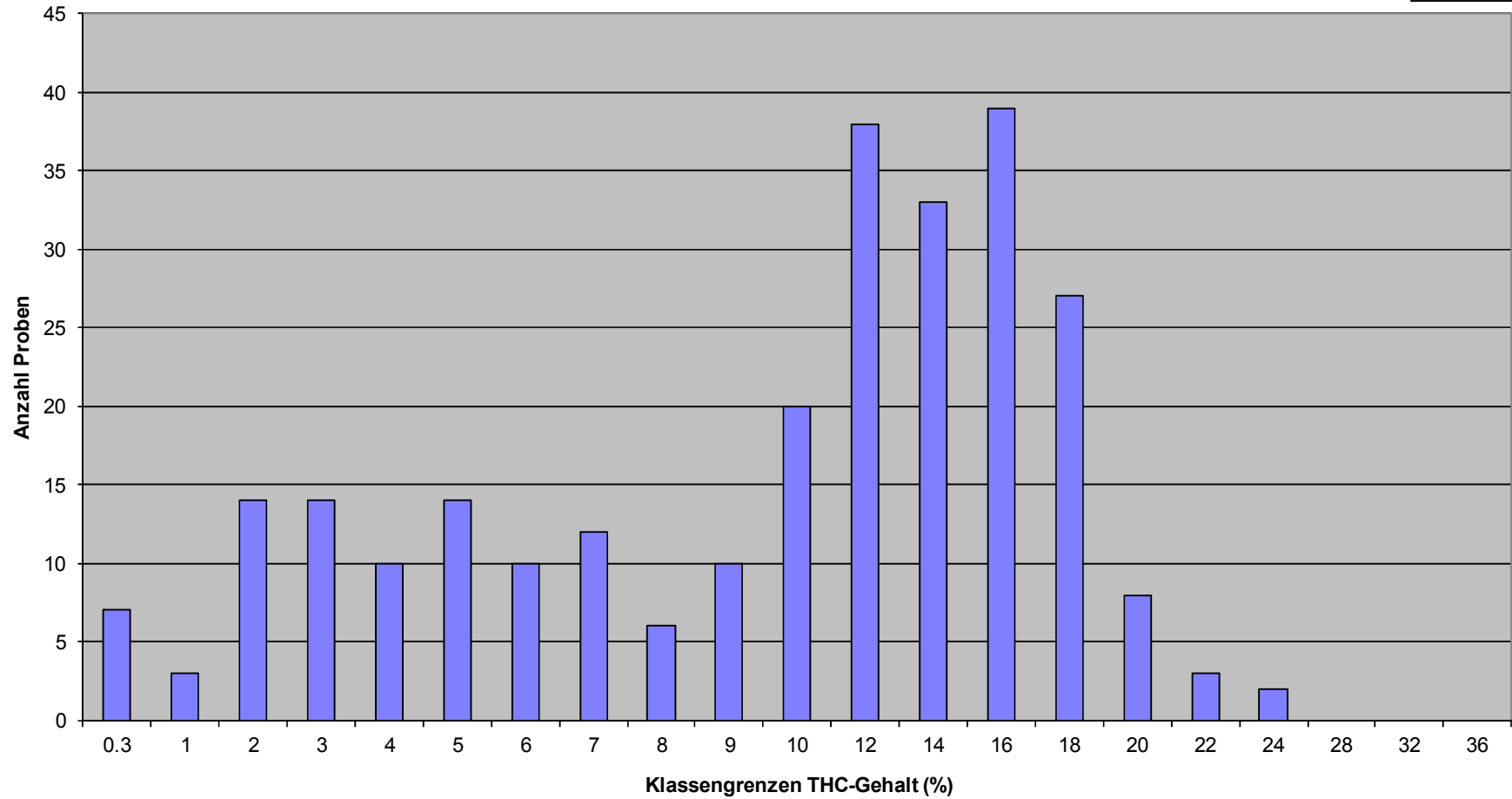
Marihuana

Cannabis Betäubungsmittelstatistik		2012/2
Gruppe Forensische Chemie SGRM		
Bereich	Marihuana	
Fallnummer	Gehalt (Gesamt-THC)	Anzahl untersuchte Proben
Anzahl Proben:		270.0
Mittelwert:	10.4	
Standardabweichung (s):	5.5	
MW + s	15.9	
MW - s	4.9	
Median:	11.0	
Minimum:	0.0	
Maximum:	23.6	
oberes Quartil (75%):	14.8	
unteres Quartil (25%):	5.5	
Interquartilsdistanz:	9.3	
Quantil (84%):	16.0	
Quantil (16%):	3.7	
Bereich 68% aller Werte:	12.3	

Daten	Klassengrenzen (%)	Häufigkeit
	0.3	7.0
	1	3.0
	2	14.0
	3	14.0
	4	10.0
	5	14.0
	6	10.0
	7	12.0
	8	6.0
	9	10.0
	10	20.0
	12	38.0
	14	33.0
	16	39.0
	18	27.0
	20	8.0
	22	3.0
	24	2.0
	28	0.0
	32	0.0
	36	0.0
	40	0.0
Total		270.0

Marihuana 2012/2
(Häufigkeitsverteilung)

N=270



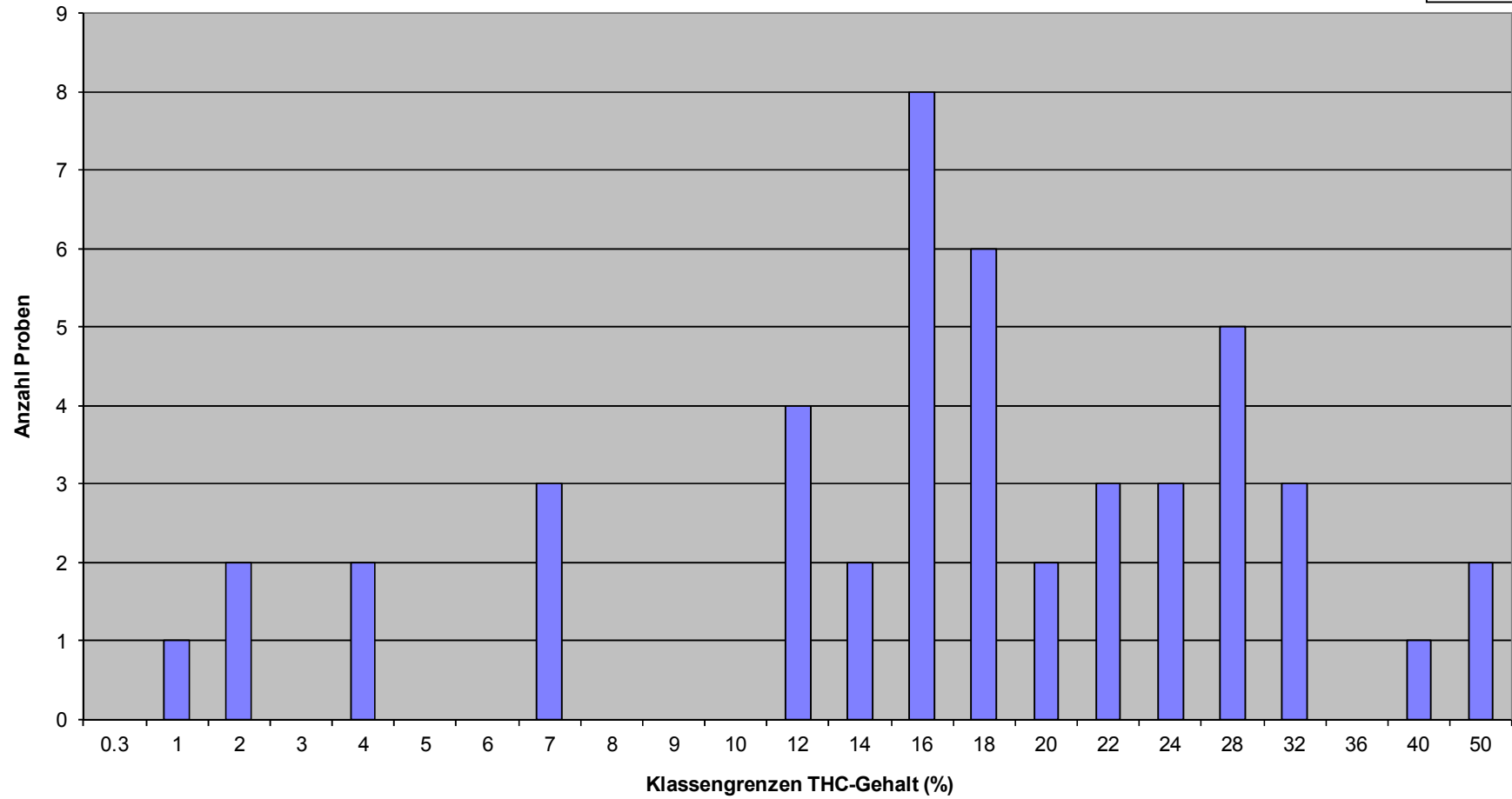
Haschisch

Cannabis Betäubungsmittelstatistik		2012/2
Gruppe Forensische Chemie SGRM		
Bereich	Hashish	
Fallnummer	Gehalt (Gesamt-THC)	Anzahl untersuchte Proben
Anzahl Proben:		47.0
Mittelwert:	18.0	
Standardabweichung (s):	10.5	
MW + s	28.5	
MW - s	7.6	
Median:	16.8	
Minimum:	0.7	
Maximum:	51.6	
oberes Quartil (75%):	23.3	
unteres Quartil (25%):	12.2	
Interquartilsdistanz:	11.1	
Quantil (84%):	25.3	
Quantil (16%):	8.1	
Bereich 68% aller Werte:	17.1	

Daten	Klassengrenzen (%)	Häufigkeit
	0.3	0.0
	1	1.0
	2	2.0
	3	0.0
	4	2.0
	5	0.0
	6	0.0
	7	3.0
	8	0.0
	9	0.0
	10	0.0
	12	4.0
	14	2.0
	16	8.0
	18	6.0
	20	2.0
	22	3.0
	24	3.0
	28	5.0
	32	3.0
	36	0.0
	40	1.0
	50	2.0
Total		47.0

Hashish 2012/2 (Häufigkeitsverteilung)

N=47



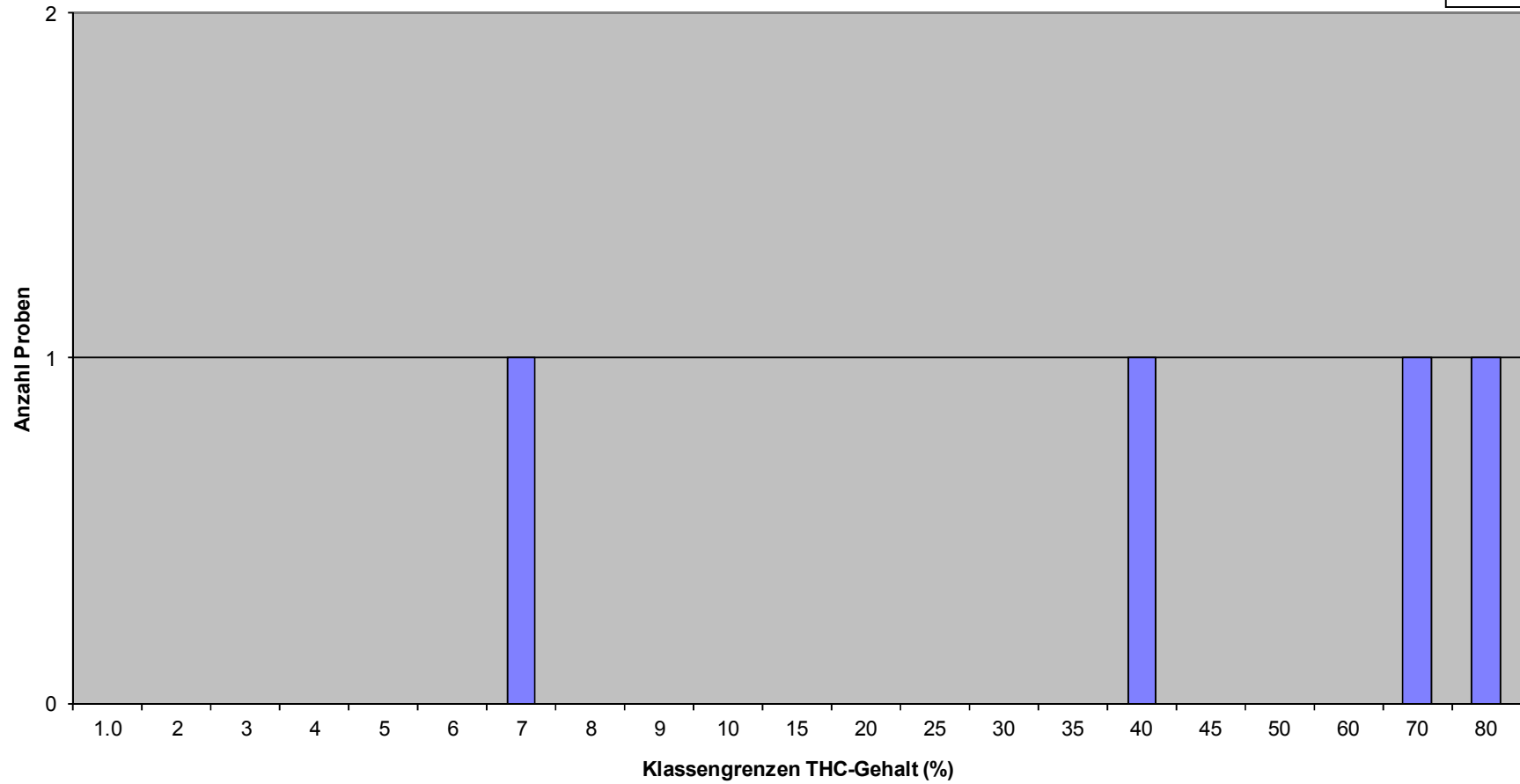
Haschisch-Öl

Cannabis Betäubungsmittelstatistik		2012/2
Gruppe Forensische Chemie SGRM		
Bereich	Haschisch-Öl	
Fallnummer	Gehalt (Gesamt-THC)	Anzahl untersuchte Proben
Anzahl Proben:		4.0
Mittelwert:	47.3	
Standardabweichung (s):	31.3	
MW + s	78.6	
MW - s	15.9	
Median:	53.9	
Minimum:	6.2	
Maximum:	75.1	
oberes Quartil (75%):	69.8	
unteres Quartil (25%):	31.4	
Interquartilsdistanz:	38.4	
Quantil (84%):	71.7	
Quantil (16%):	22.3	
Bereich 68% aller Werte:	49.4	

Daten	Klassengrenzen (%)	Häufigkeit
	1.0	0.0
	2	0.0
	3	0.0
	4	0.0
	5	0.0
	6	0.0
	7	1.0
	8	0.0
	9	0.0
	10	0.0
	15	0.0
	20	0.0
	25	0.0
	30	0.0
	35	0.0
	40	1.0
	45	0.0
	50	0.0
	60	0.0
	70	1.0
	80	1.0
	90.0	0.0
Total		4.0

Haschisch-Öl
(Häufigkeitsverteilung) 2012/2

N=4

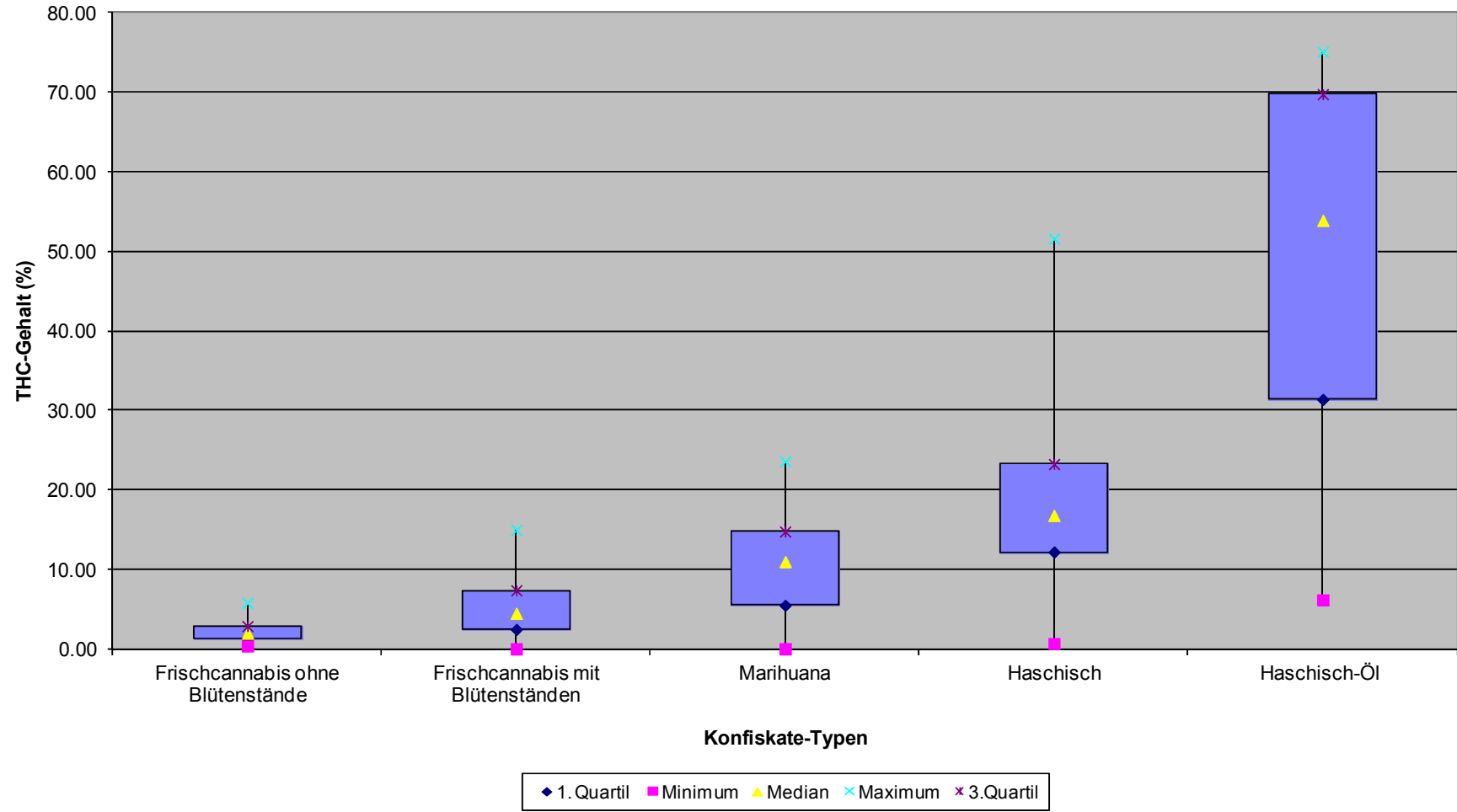


Zusammenfassung aller Laboratorien der Gruppe Forensische Chemie:

THC 2012/2

THC	Frischcannabis ohne Blütenstände	Frischcannabis mit Blütenständen	Marihuana	Haschisch	Haschisch-Öl	Total
Anzahl	80	124	270	47.0	4.0	525
%	2.21	5.44	10.41	18.0	47.3	8.9
THC	Frischcannabis ohne Blütenstände	Frischcannabis mit Blütenständen	Marihuana	Haschisch	Haschisch-Öl	
1. Quartil	1.28	2.50	5.52	12.20	31.40	
Minimum	0.40	0.04	0.04	0.70	6.20	
Median	2.00	4.50	11.00	16.80	53.90	
Maximum	5.80	15.00	23.60	51.60	75.10	
3.Quartil	2.90	7.40	14.80	23.25	69.78	

THC-Gehaltsverteilung der verschiedenen Cannabis-Typen 2012/2



Gehalt THC % (Mittelwert) 2005-2012

	FoB	FmB	Mar	Hasch	Hasch-Öl
2005-1	3.0	9.3	11.0	14.0	43.0
2005-2	2.1	6.1	9.6	18.0	1.2
2006-1	2.2	7.1	9.5	15.0	0.0
2006-2	1.9	6.0	7.3	12.2	40.0
2007-1	2.4	8.5	10.0	10.3	25.0
2007-2	1.9	5.5	7.4	11.0	12.0
2008-1	2.1	8.1	7.6	11.0	31.0
2008-2	1.8	5.5	9.1	12.0	41.0
2009-1	1.9	9.3	11.0	12.0	32.0
2009-2	1.9	6.3	8.8	9.6	11.0
2010-1	2.2	7.7	10.7	11.8	13.8
2010-2	2.4	5.8	10.7	13.6	6.7
2011-1	2.0	6.0	10.2	12.3	0.0
2011-2	2.0	6.1	8.5	17.5	17.9
2012-1	2.6	7.6	12.0	12.7	20.7
2012-2	2.2	5.4	10.4	18.0	47.3

Gehalt % THC (Mittelwert) 2005-2012

