

Gruppe Forensische Chemie SGRM

THC Statistik Jul- Dez 2013



Auswertung: Maria Teresa Pinorini-Godly
Fondazione Alpina per le Scienze della Vita
Istituto alpino di chimica e di tossicologia
CH-6718 Olivone
Tel: 091 872 21 68; Fax: 091 872 21 69
pinorini.alpisti@bluewin.ch

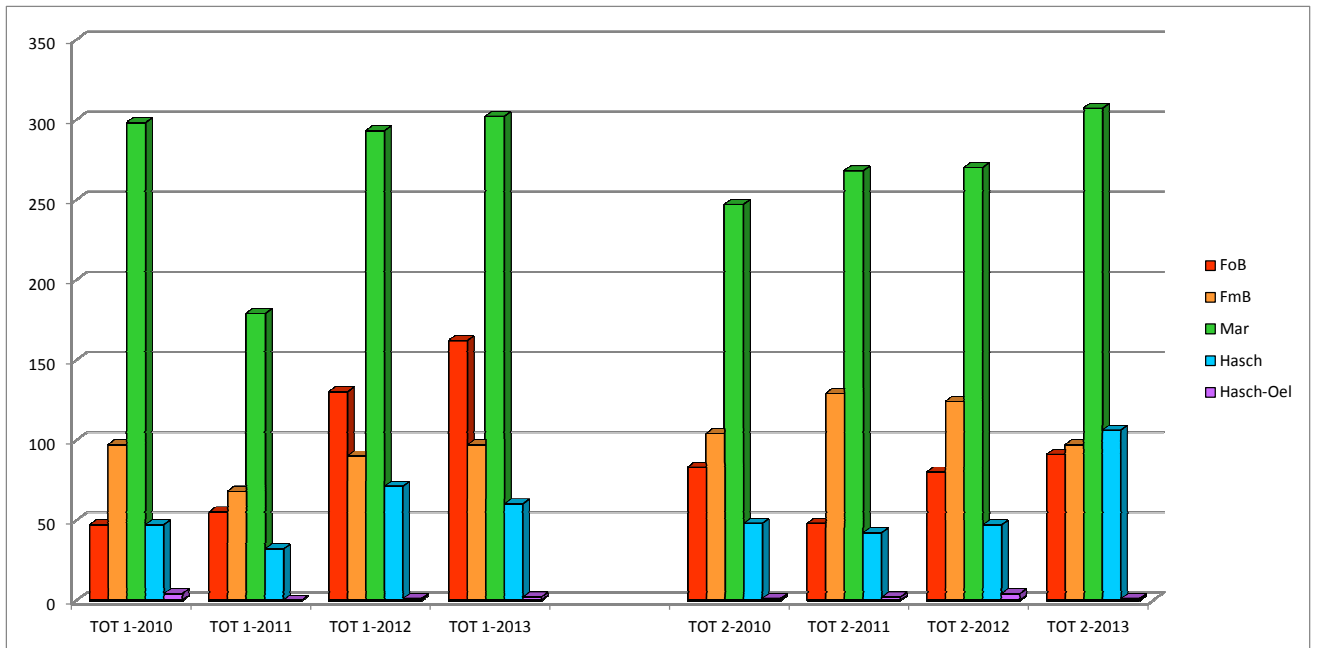
THC 2013-2: Daten nach Labor / Probenart

Labor	FoB	FmB	Mar	Hasch	Hasch-Oel	TOT
BE	19	24	82	13	0	139
BS	51	29	132	49	0	261
SG	16	30	50	42	0	138
ZH	3	9	20	1	0	33
LU	0	3	3	0	0	6
IPS	2	2	3	0	0	7
VS	0	0	0	0	0	0
TI	0	0	17	1	0	18
CURML	0	0	0	0	0	0
TOT	91	97	307	106	1	602

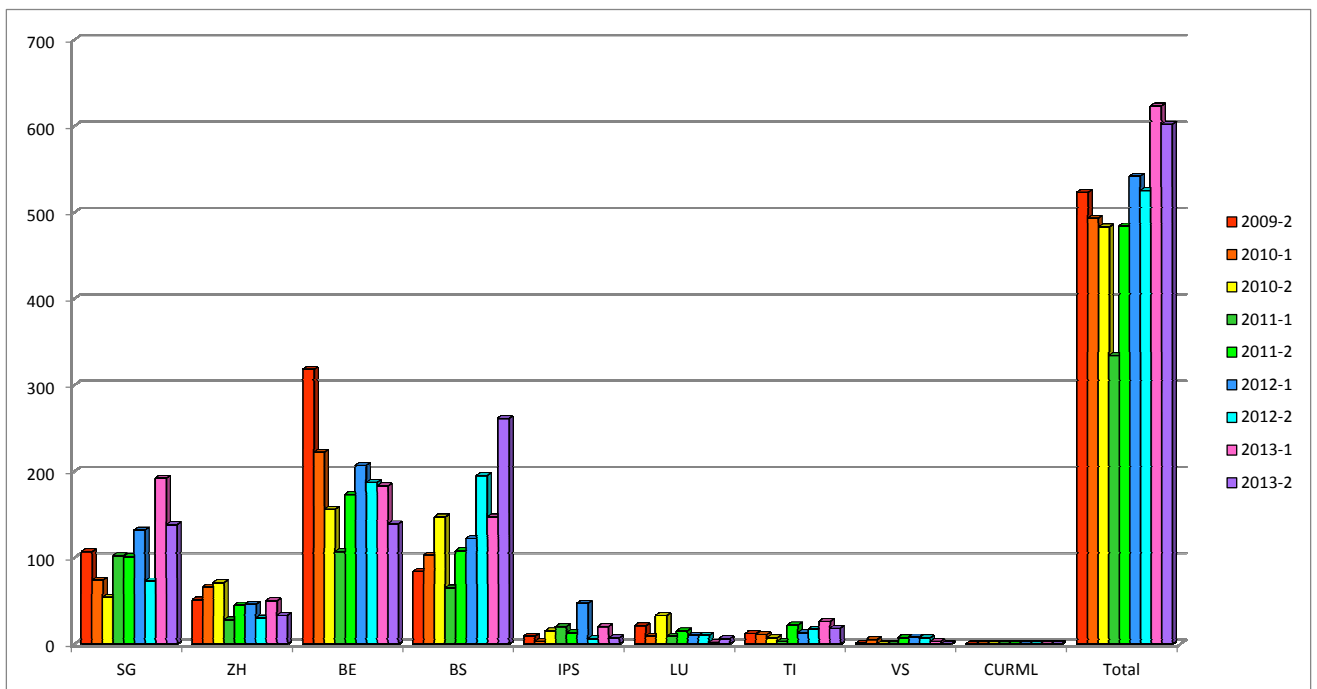
THC Analysendaten 2010-2013 / Probenart

Analysen	FoB	FmB	Mar	Hasch	Hasch-Oel	TOT
TOT 1-2010	47	97	298	47	4	493
TOT 1-2011	55	68	179	32	0	334
TOT 1-2012	130	90	293	71	1	585
TOT 1-2013	162	97	302	60	2	623
TOT 2-2010	83	104	247	48	1	483
TOT 2-2011	48	129	268	42	2	489
TOT 2-2012	80	124	270	47	4	525
TOT 2-2013	91	97	307	106	1	602

THC Analysen 2010-2013 / Probenart



THC Analysen 2009-2 / 2013-2 nach Labor



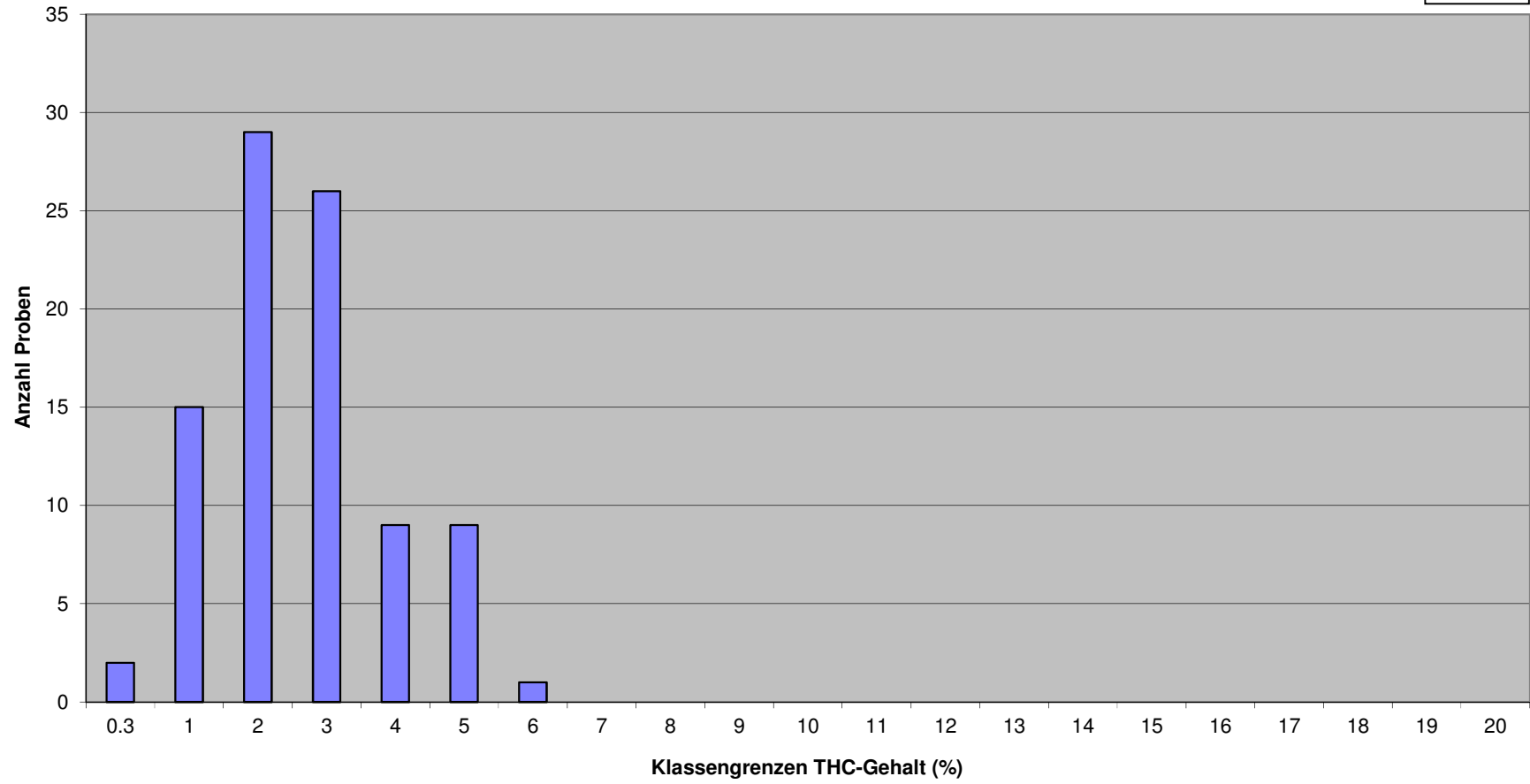
Frischcannabis ohne Blüten

Cannabis Betäubungsmittelstatistik		2013/2
Gruppe Forensische Chemie SGRM		
Bereich	Frischcannabis ohne Blüten	
Fallnummer	Gehalt (Gesamt-THC)	Anzahl untersuchte Proben
Anzahl Proben:		91
Mittelwert:	2.2	
Standardabweichung (s):	1.2	
MW + s	3.4	
MW - s	1.0	
Median:	2.0	
Minimum:	0.1	
Maximum:	5.7	
oberes Quartil (75%):	2.9	
unteres Quartil (25%):	1.2	
Interquartilsdistanz:	1.7	
Quantil (84%):	3.6	
Quantil (16%):	1.0	
Bereich 68% aller Werte:	2.6	

Daten	Klassengrenzen (%)	Häufigkeit
	0.3	2.0
	1	15.0
	2	29.0
	3	26.0
	4	9.0
	5	9.0
	6	1.0
	7	0.0
	8	0.0
	9	0.0
	10	0.0
	11	0.0
	12	0.0
	13	0.0
	14	0.0
	15	0.0
	16	0.0
	17	0.0
	18	0.0
	19	0.0
	20	0.0
	Total:	91.0

Frischcannabis ohne Blüten 2013/2
(Häufigkeitsverteilung)

N=91



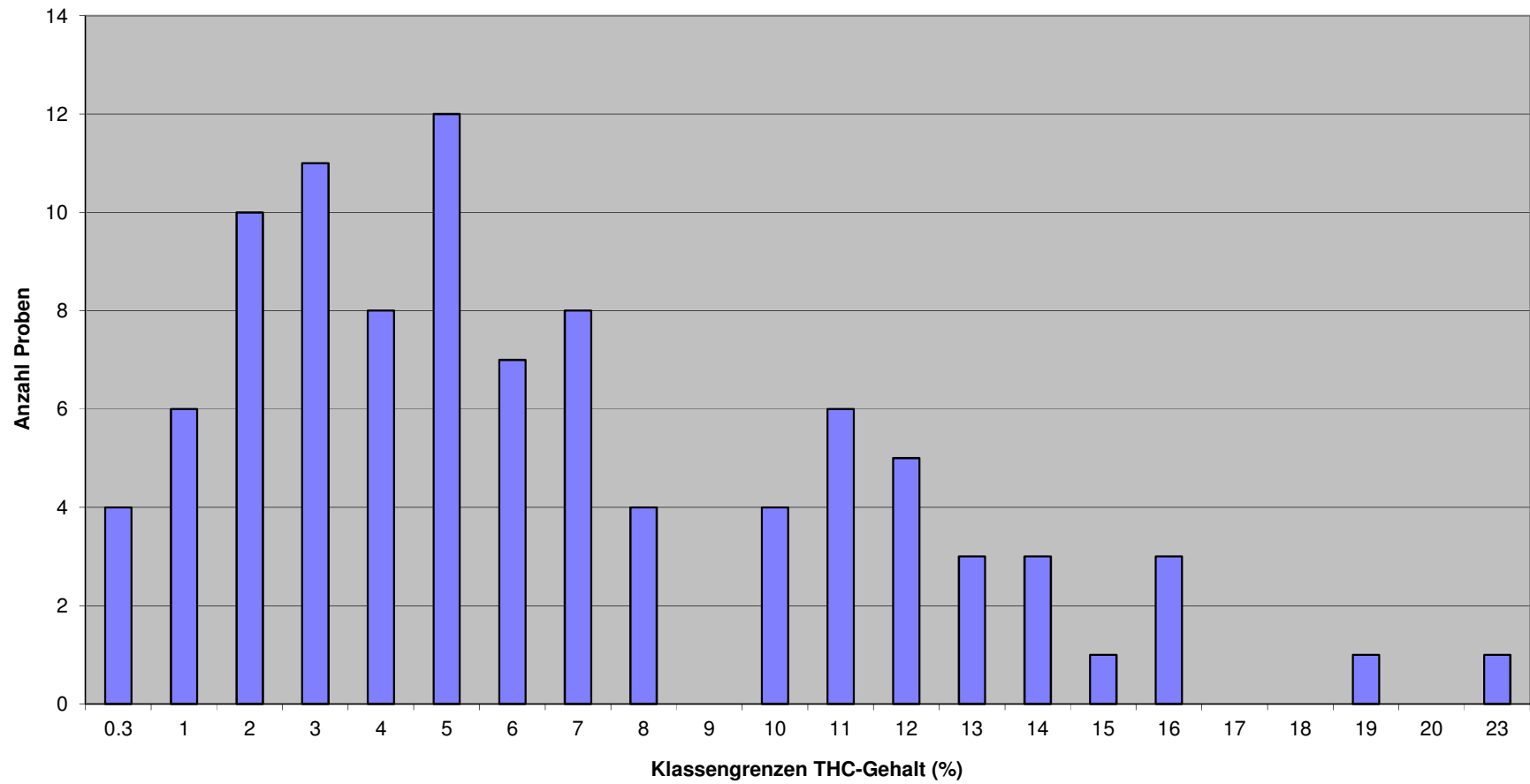
Frishcannabis mit Blüten

Cannabis Betäubungsmittelstatistik		2013/2
Gruppe Forensische Chemie SGRM		
Bereich	Frishcannabis mit Blüten	
Fallnummer	Gehalt (Gesamt-THC)	Anzahl untersuchte Proben
Anzahl Proben:		97.0
Mittelwert:	6.2	
Standardabweichung (s):	4.8	
MW + s	11.0	
MW - s	1.5	
Median:	4.9	
Minimum:	0.1	
Maximum:	21.3	
oberes Quartil (75%):	10.0	
unteres Quartil (25%):	2.4	
Interquartilsdistanz:	7.6	
Quantil (84%):	12.0	
Quantil (16%):	1.9	
Bereich 68% aller Werte:	10.1	

Daten	Klassengrenzen (%)	Häufigkeit
	0.3	4.0
	1	6.0
	2	10.0
	3	11.0
	4	8.0
	5	12.0
	6	7.0
	7	8.0
	8	4.0
	9	0.0
	10	4.0
	11	6.0
	12	5.0
	13	3.0
	14	3.0
	15	1.0
	16	3.0
	17	0.0
	18	0.0
	19	1.0
	20	0.0
	23	1.0
	Total:	97.0

Frischcannabis mit Blüten 2013/2
(Häufigkeitsverteilung)

N=97



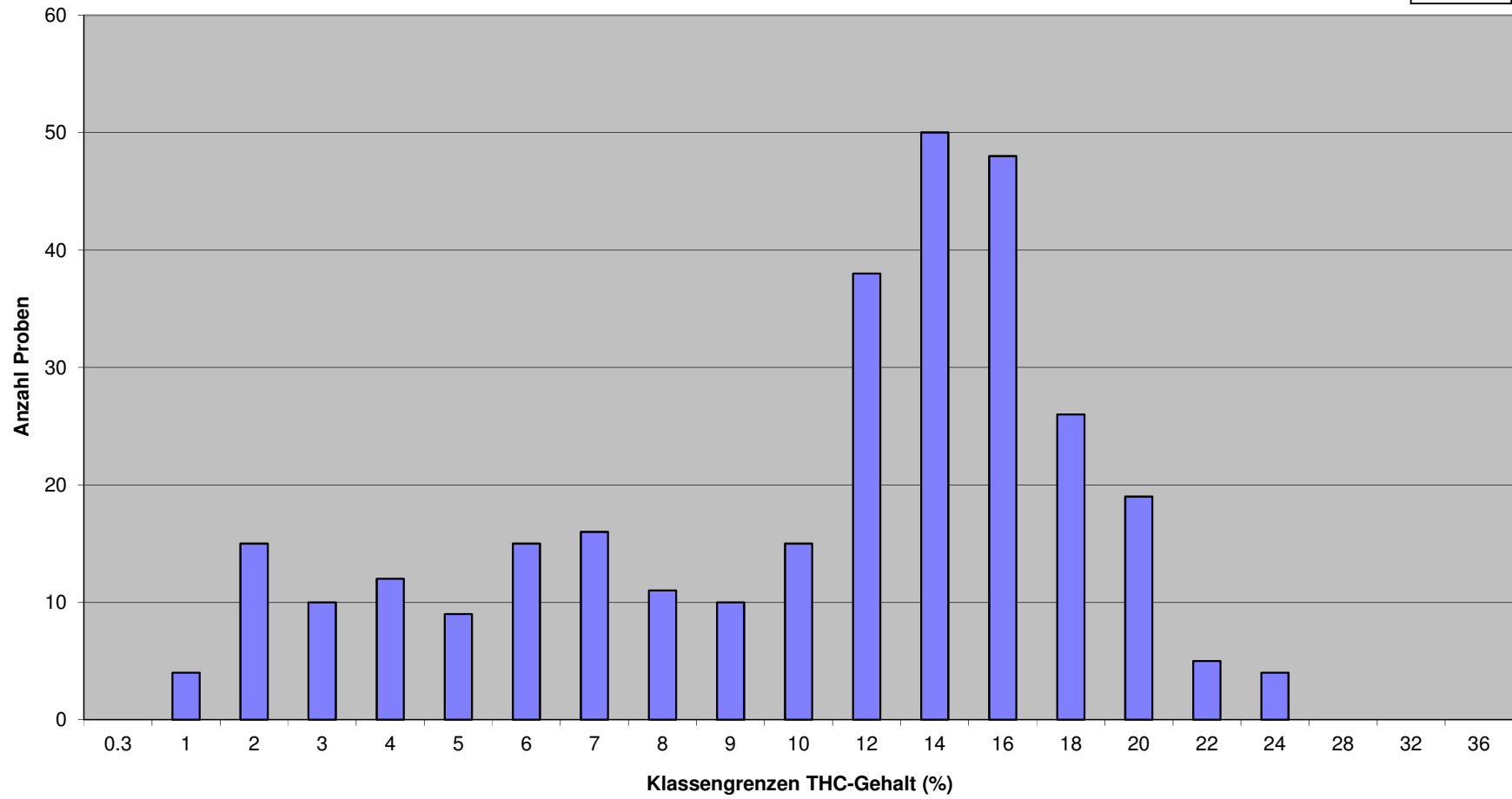
Marihuana

Cannabis Betäubungsmittelstatistik Gruppe Forensische Chemie SGRM		2013/2
Bereich	Marihuana	
Fallnummer	Gehalt (Gesamt-THC)	Anzahl untersuchte Proben
Anzahl Proben:		307.0
Mittelwert:	11.3	
Standardabweichung (s):	5.4	
MW + s	16.7	
MW - s	5.9	
Median:	12.0	
Minimum:	0.7	
Maximum:	23.7	
oberes Quartil (75%):	15.0	
unteres Quartil (25%):	6.8	
Interquartilsdistanz:	8.2	
Quantil (84%):	16.4	
Quantil (16%):	5.0	
Bereich 68% aller Werte:	11.4	

Daten	Klassengrenzen (%)	Häufigkeit
	0.3	0.0
	1	4.0
	2	15.0
	3	10.0
	4	12.0
	5	9.0
	6	15.0
	7	16.0
	8	11.0
	9	10.0
	10	15.0
	12	38.0
	14	50.0
	16	48.0
	18	26.0
	20	19.0
	22	5.0
	24	4.0
	28	0.0
	32	0.0
	36	0.0
	40	0.0
	Total:	307.0

Marihuana 2013/2 (Häufigkeitsverteilung)

N=307



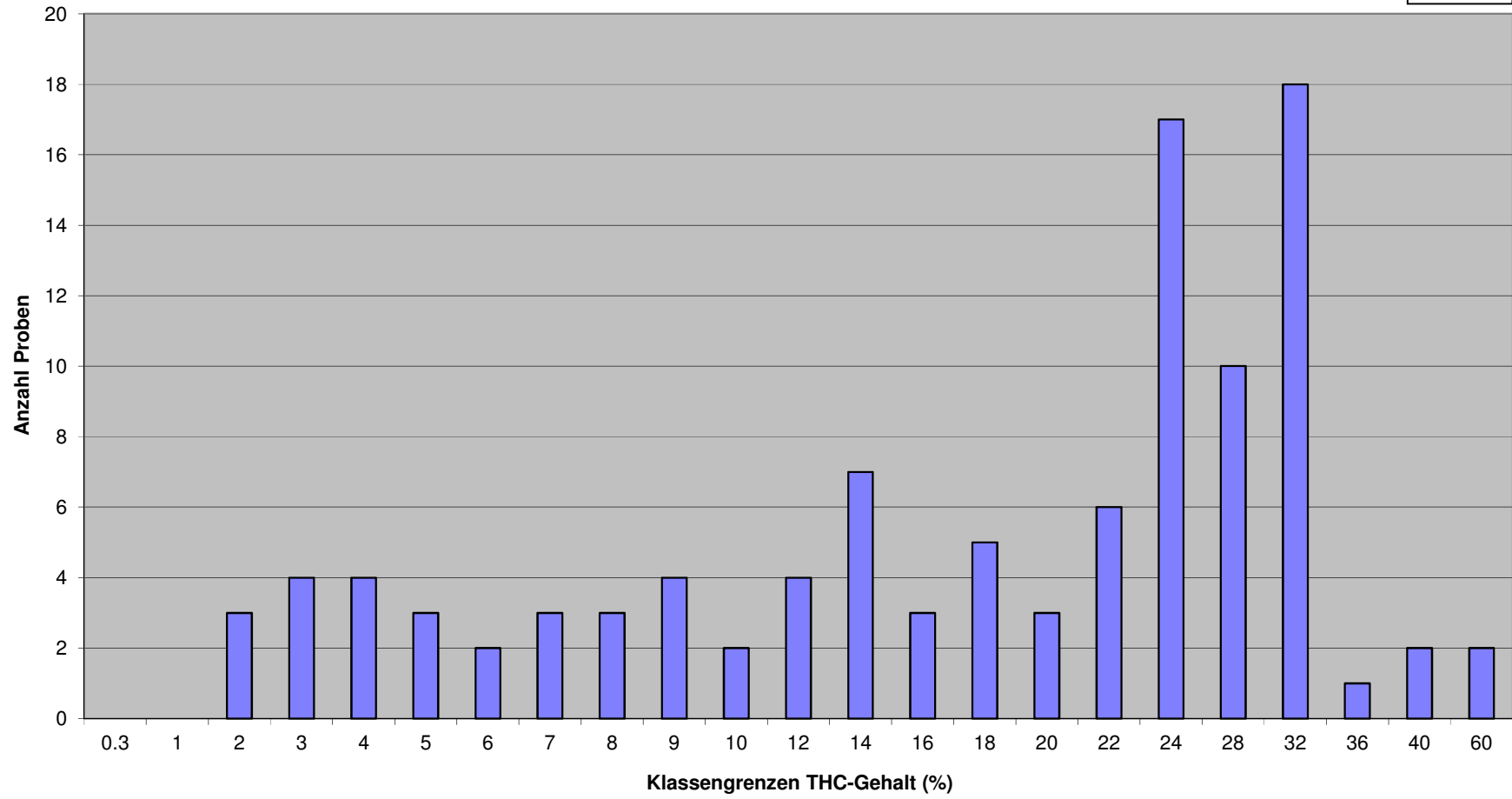
Haschisch

Cannabis Betäubungsmittelstatistik		2013/2
Gruppe Forensische Chemie SGRM		
Bereich	Hashish	
Fallnummer	Gehalt (Gesamt-THC)	Anzahl untersuchte Proben
Anzahl Proben:		106.0
Mittelwert:	19.0	
Standardabweichung (s):	10.8	
MW + s	29.8	
MW - s	8.2	
Median:	21.2	
Minimum:	1.4	
Maximum:	61.1	
oberes Quartil (75%):	28.0	
unteres Quartil (25%):	9.2	
Interquartilsdistanz:	18.8	
Quantil (84%):	29.0	
Quantil (16%):	6.6	
Bereich 68% aller Werte:	22.4	

Daten	Klassengrenzen (%)	Häufigkeit
	0.3	0.0
	1	0.0
	2	3.0
	3	4.0
	4	4.0
	5	3.0
	6	2.0
	7	3.0
	8	3.0
	9	4.0
	10	2.0
	12	4.0
	14	7.0
	16	3.0
	18	5.0
	20	3.0
	22	6.0
	24	17.0
	28	10.0
	32	18.0
	36	1.0
	40	2.0
	60	2.0
	Total:	106.0

Hashish 2013/2 (Häufigkeitsverteilung)

N=106



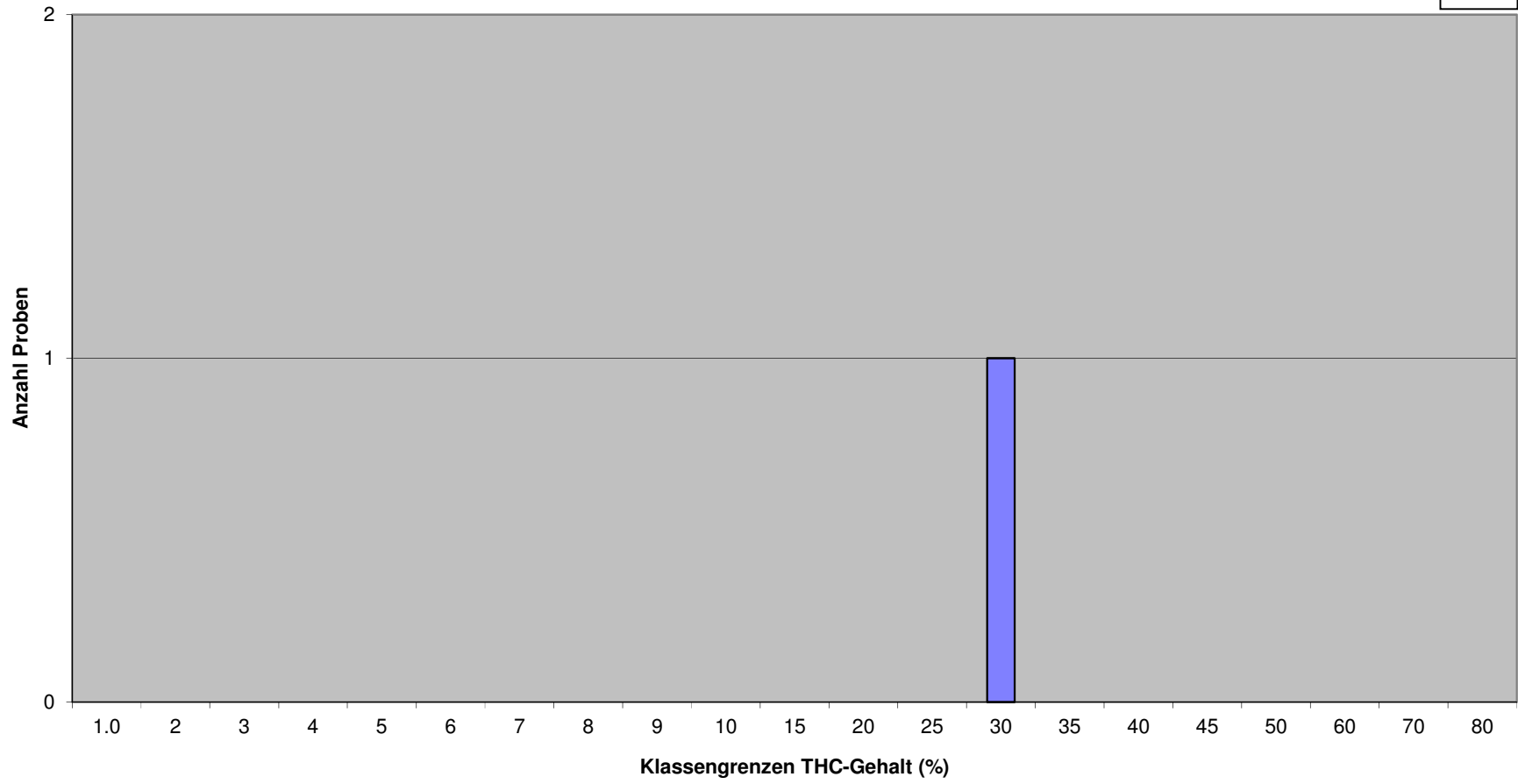
Haschisch-Öl

Cannabis Betäubungsmittelstatistik		2013/2
Gruppe Forensische Chemie SGRM		
Bereich	Haschisch-Öl	
Fallnummer	Gehalt (Gesamt-THC)	Anzahl untersuchte Proben
Anzahl Proben:		1.0
Mittelwert:	26.0	
Standardabweichung (s):	#DIV/0!	
MW + s	#DIV/0!	
MW - s	#DIV/0!	
Median:	26.0	
Minimum:	26.0	
Maximum:	26.0	
oberes Quartil (75%):	26.0	
unteres Quartil (25%):	26.0	
Interquartilsdistanz:	0.0	
Quantil (84%):	26.0	
Quantil (16%):	26.0	
Bereich 68% aller Werte:	0.0	

Daten	Klassengrenzen (%)	Häufigkeit
	1.0	0.0
	2	0.0
	3	0.0
	4	0.0
	5	0.0
	6	0.0
	7	0.0
	8	0.0
	9	0.0
	10	0.0
	15	0.0
	20	0.0
	25	0.0
	30	1.0
	35	0.0
	40	0.0
	45	0.0
	50	0.0
	60	0.0
	70	0.0
	80	0.0
	90.0	0.0
	Total:	1.0

**Haschisch-Öl
(Häufigkeitsverteilung) 2013/2**

N=1

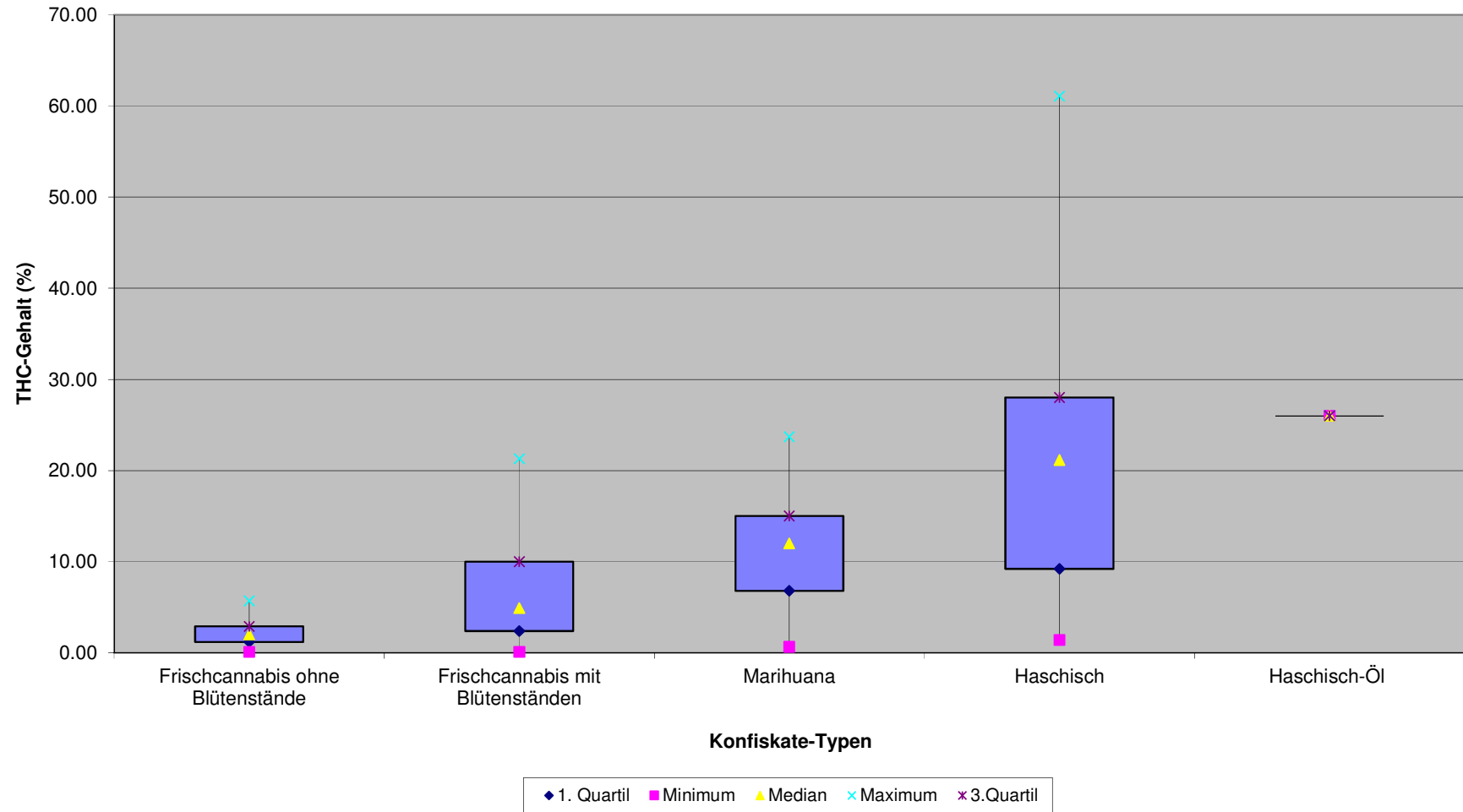


Zusammenfassung aller Laboratorien der Gruppe Forensische Chemie:

THC 2013/2

THC	Frischcannabis ohne Blütenstände	Frischcannabis mit Blütenständen	Marihuana	Haschisch	Haschisch-Öl	Total
Anzahl	91	97	307	106.0	1.0	602
Mittelwert (%)	2.22	6.23	11.32	19.0	26.0	10.5
THC	Frischcannabis ohne Blütenstände	Frischcannabis mit Blütenständen	Marihuana	Haschisch	Haschisch-Öl	
1. Quartil	1.20	2.40	6.82	9.20	26.00	
Minimum	0.10	0.10	0.66	1.40	26.00	
Median	2.00	4.90	12.00	21.15	26.00	
Maximum	5.70	21.30	23.70	61.10	26.00	
3.Quartil	2.90	10.00	15.00	28.00	26.00	

THC-Gehaltsverteilung der verschiedenen Cannabis-Typen 2013/2



Gehalt THC % (Mittelwert) 2005-2013

	FoB	FmB	Mar	Hasch	Hasch-Öl
2005-1	3.0	9.3	11.0	14.0	43.0
2005-2	2.1	6.1	9.6	18.0	1.2
2006-1	2.2	7.1	9.5	15.0	-
2006-2	1.9	6.0	7.3	12.2	40.0
2007-1	2.4	8.5	10.0	10.3	25.0
2007-2	1.9	5.5	7.4	11.0	12.0
2008-1	2.1	8.1	7.6	11.0	31.0
2008-2	1.8	5.5	9.1	12.0	41.0
2009-1	1.9	9.3	11.0	12.0	32.0
2009-2	1.9	6.3	8.8	9.6	11.0
2010-1	2.2	7.7	10.7	11.8	13.8
2010-2	2.4	5.8	10.7	13.6	6.7
2011-1	2.0	6.0	10.2	12.3	-
2011-2	2.0	6.1	8.5	17.5	17.9
2012-1	2.6	7.6	12.0	12.7	20.7
2012-2	2.2	5.4	10.4	18.0	47.3
2013-1	3.2	9.7	13.2	14.2	32.8
2013-2	2.2	6.2	11.3	19.0	26.0

Gehalt % THC (Mittelwert) 2005-2013

