

# Gruppe Forensische Chemie SGRM

## THC Statistik 2014



Auswertung: Maria Teresa Pinorini-Godly  
Fondazione Alpina per le Scienze della Vita  
Istituto alpino di chimica e di tossicologia  
CH-6718 Olivone  
Tel: 091 872 21 68; Fax: 091 872 21 69  
[maria.teresa.pinorini@fasv.ch](mailto:maria.teresa.pinorini@fasv.ch)

**THC 2014: Daten nach Labor / Probenart**

Labor	FoB	FmB	MHB	Hasch	Hasch-Oel	TOT 2014
BE	33	90	159	7	1	290
BS	20	42	191	27	0	280
SG	21	39	71	22	3	156
ZH	15	11	76	3	0	105
LU	3	6	9	2	0	20
IPS	4	13	7	0	0	24
VS	2	1	3	0	0	6
TI	0	0	23	0	0	23
CURML	0	0	0	0	0	0
TOT	98	202	539	61	4	904

**THC Analysendaten 2010-2014 / Probenart**

Analysen	FoB	FmB	Mar	Hasch	Hasch-Oel	TOT
2010	130	201	545	95	5	976
2011	103	197	447	74	2	823
2012	210	214	563	118	5	1110
2013	253	194	609	166	3	1225
2014	98	202	539	61	4	904

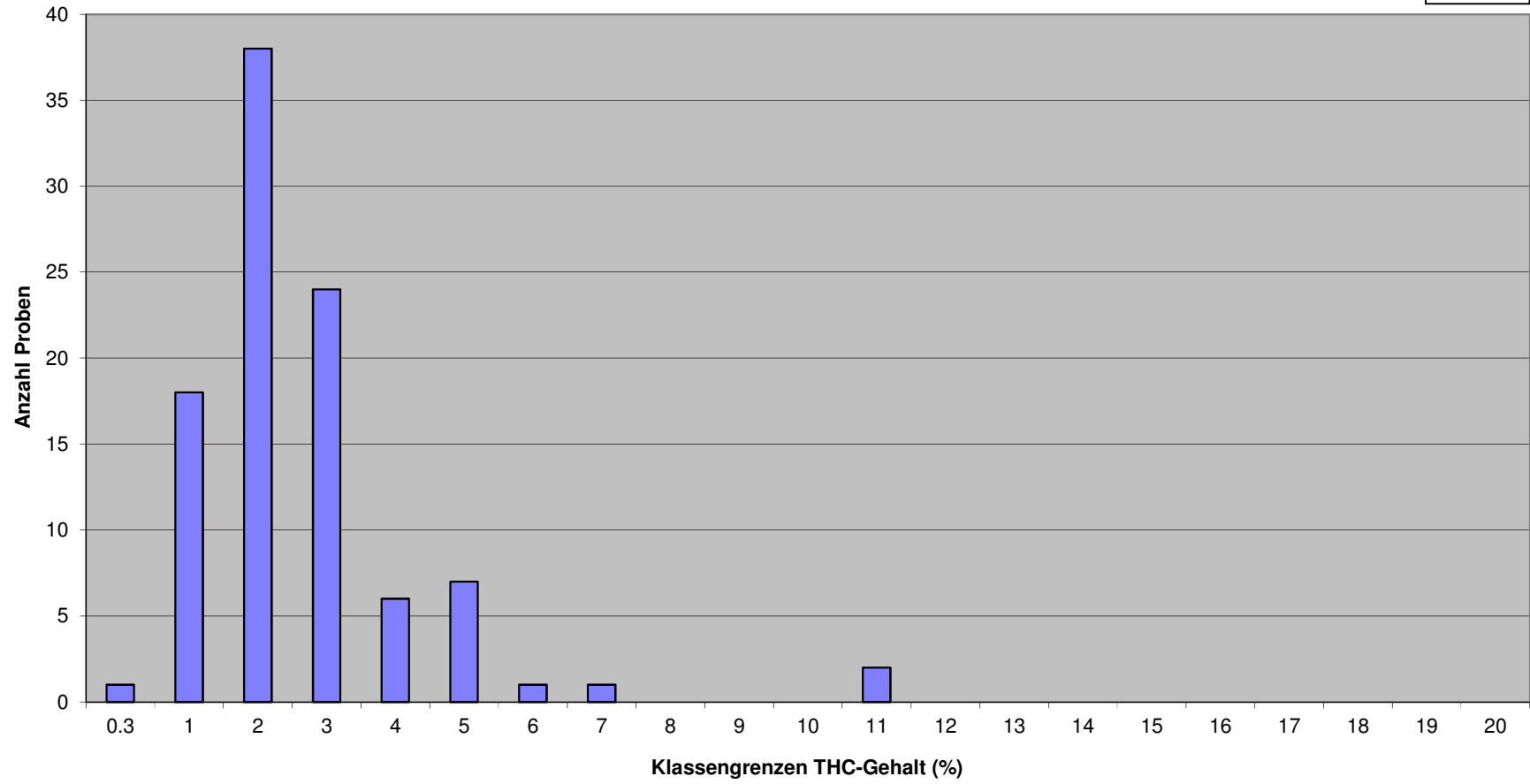
## Frischcannabis ohne Blüten

Cannabis Betäubungsmittelstatistik		2014
Gruppe Forensische Chemie SGRM		
Bereich	Frischcannabis ohne Blüten	
Fallnummer	Gehalt (Gesamt-THC)	Anzahl untersuchte Proben
Anzahl Proben:		98
Mittelwert:	2.2	
Standardabweichung (s):	1.6	
MW + s	3.9	
MW - s	0.6	
Median:	1.8	
Minimum:	0.3	
Maximum:	10.1	
oberes Quartil (75%):	2.6	
unteres Quartil (25%):	1.3	
Interquartilsdistanz:	1.3	
Quantil (84%):	3.1	
Quantil (16%):	0.9	
Bereich 68% aller Werte:	2.2	

Daten	Klassengrenzen (%)	Häufigkeit
	0.3	1.0
	1	18.0
	2	38.0
	3	24.0
	4	6.0
	5	7.0
	6	1.0
	7	1.0
	8	0.0
	9	0.0
	10	0.0
	11	2.0
	12	0.0
	13	0.0
	14	0.0
	15	0.0
	16	0.0
	17	0.0
	18	0.0
	19	0.0
	20	0.0
	Total:	98.0

### Frischcannabis ohne Blüten 2014 (Häufigkeitsverteilung)

N=98



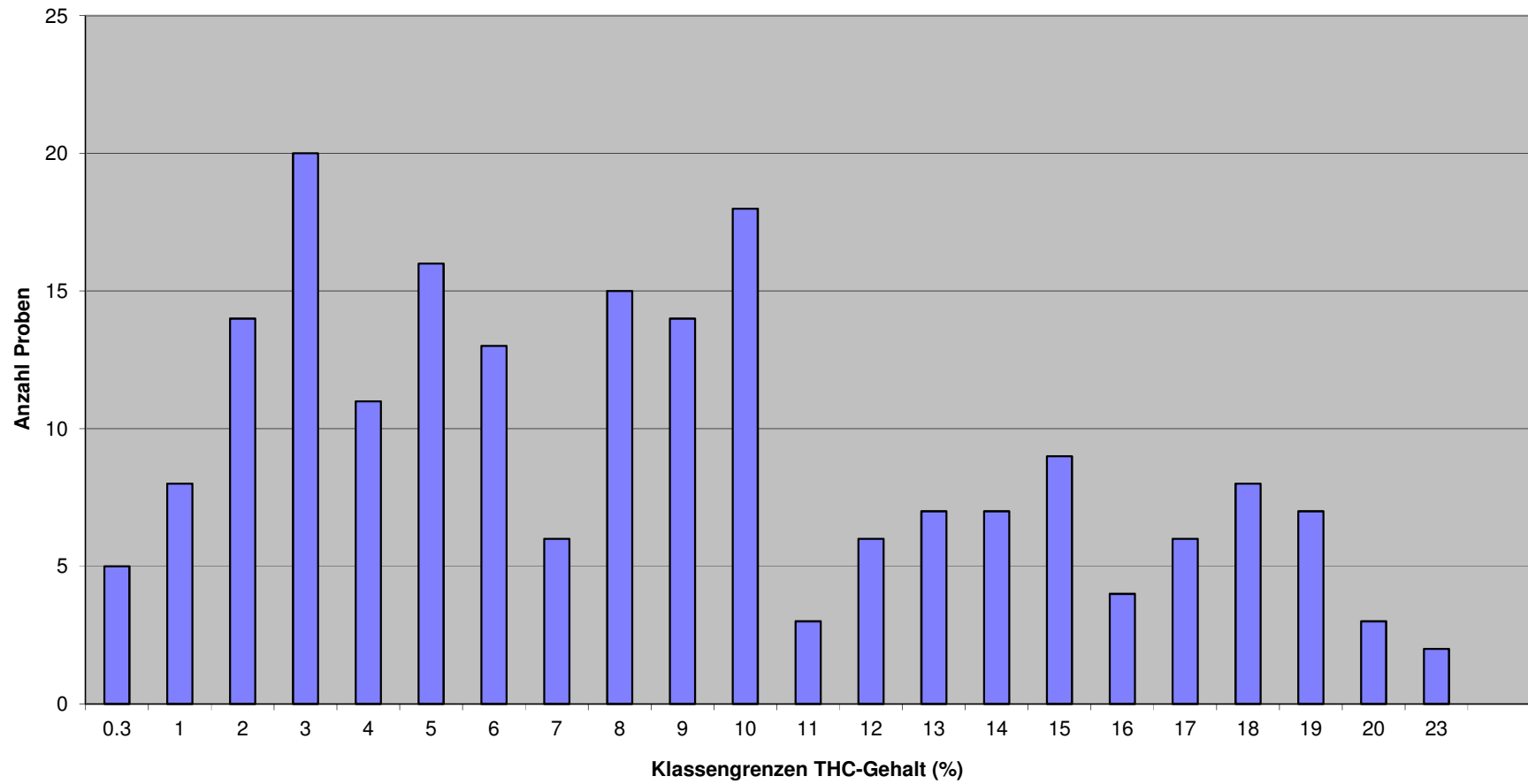
## Frishcannabis mit Blüten

Cannabis Betäubungsmittelstatistik		2014
Gruppe Forensische Chemie SGRM		
Bereich	Frishcannabis mit Blüten	
Fallnummer	Gehalt (Gesamt-THC)	Anzahl untersuchte Proben
Anzahl Proben:		202.0
Mittelwert:	8.3	
Standardabweichung (s):	5.6	
MW + s	13.9	
MW - s	2.6	
Median:	7.8	
Minimum:	0.2	
Maximum:	22.4	
oberes Quartil (75%):	12.7	
unteres Quartil (25%):	3.3	
Interquartilsdistanz:	9.4	
Quantil (84%):	15.0	
Quantil (16%):	2.4	
Bereich 68% aller Werte:	12.6	

Daten	Klassengrenzen (%)	Häufigkeit
	0.3	5.0
	1	8.0
	2	14.0
	3	20.0
	4	11.0
	5	16.0
	6	13.0
	7	6.0
	8	15.0
	9	14.0
	10	18.0
	11	3.0
	12	6.0
	13	7.0
	14	7.0
	15	9.0
	16	4.0
	17	6.0
	18	8.0
	19	7.0
	20	3.0
	23	2.0
	Total:	202.0

# Frischcannabis mit Blüten 2014 (Häufigkeitsverteilung)

N=202



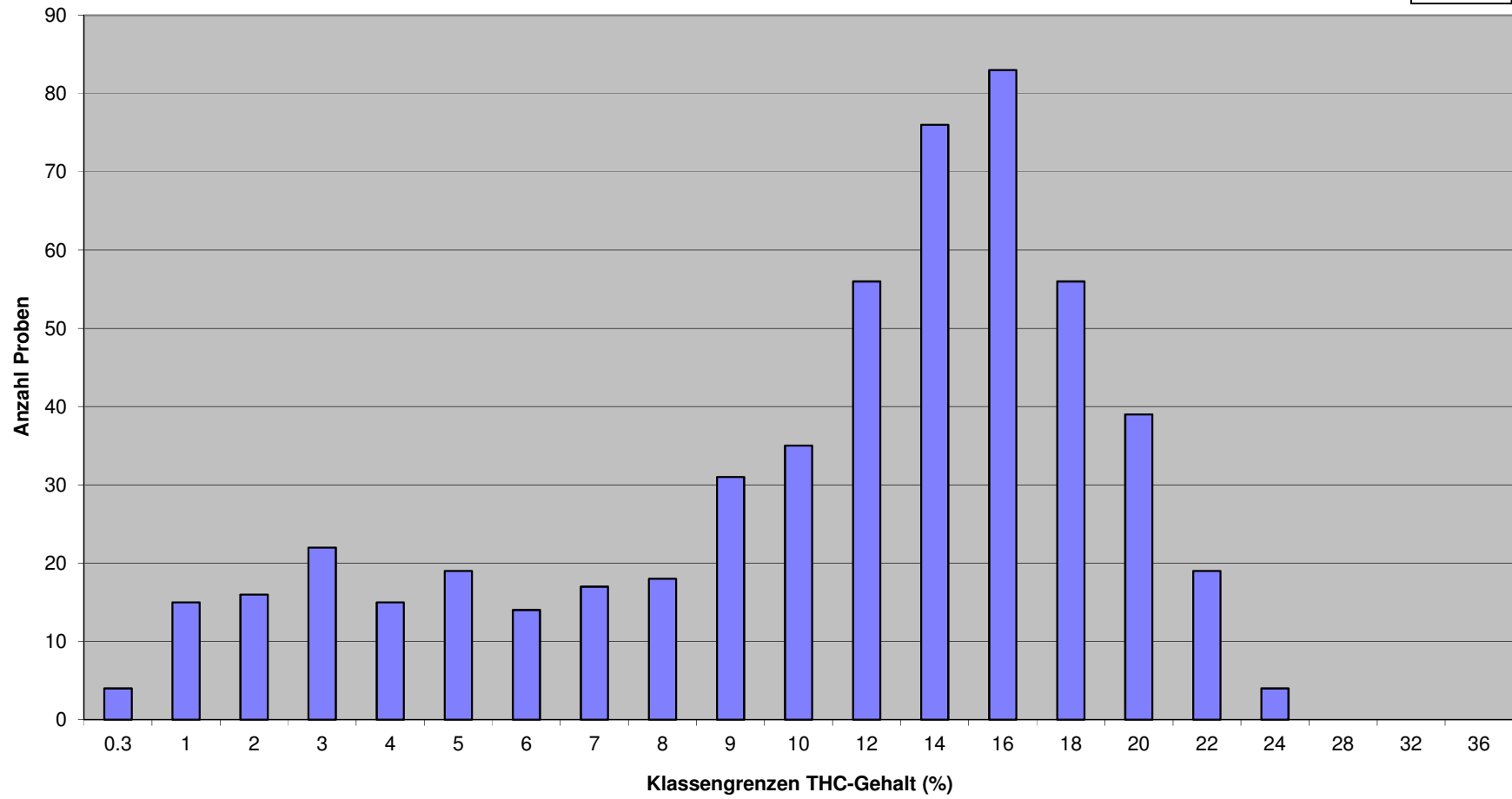
## Marihuana und Hanfblüten

Cannabis Betäubungsmittelstatistik		2014
Gruppe Forensische Chemie SGRM		
Bereich	Marihuana und Hanfblüten	
Fallnummer	Gehalt (Gesamt-THC)	Anzahl untersuchte Proben
Anzahl Proben:		539.0
Mittelwert:	11.6	
Standardabweichung (s):	5.6	
MW + s	17.2	
MW - s	6.1	
Median:	12.2	
Minimum:	0.2	
Maximum:	23.2	
oberes Quartil (75%):	15.8	
unteres Quartil (25%):	8.0	
Interquartilsdistanz:	7.8	
Quantil (84%):	17.3	
Quantil (16%):	5.0	
Bereich 68% aller Werte:	12.3	

Daten	Klassengrenzen (%)	Häufigkeit
	0.3	4.0
	1	15.0
	2	16.0
	3	22.0
	4	15.0
	5	19.0
	6	14.0
	7	17.0
	8	18.0
	9	31.0
	10	35.0
	12	56.0
	14	76.0
	16	83.0
	18	56.0
	20	39.0
	22	19.0
	24	4.0
	28	0.0
	32	0.0
	36	0.0
	40	0.0
	Total:	539.0

# Marihuana und Hanfblüten 2014 (Häufigkeitsverteilung)

N=539





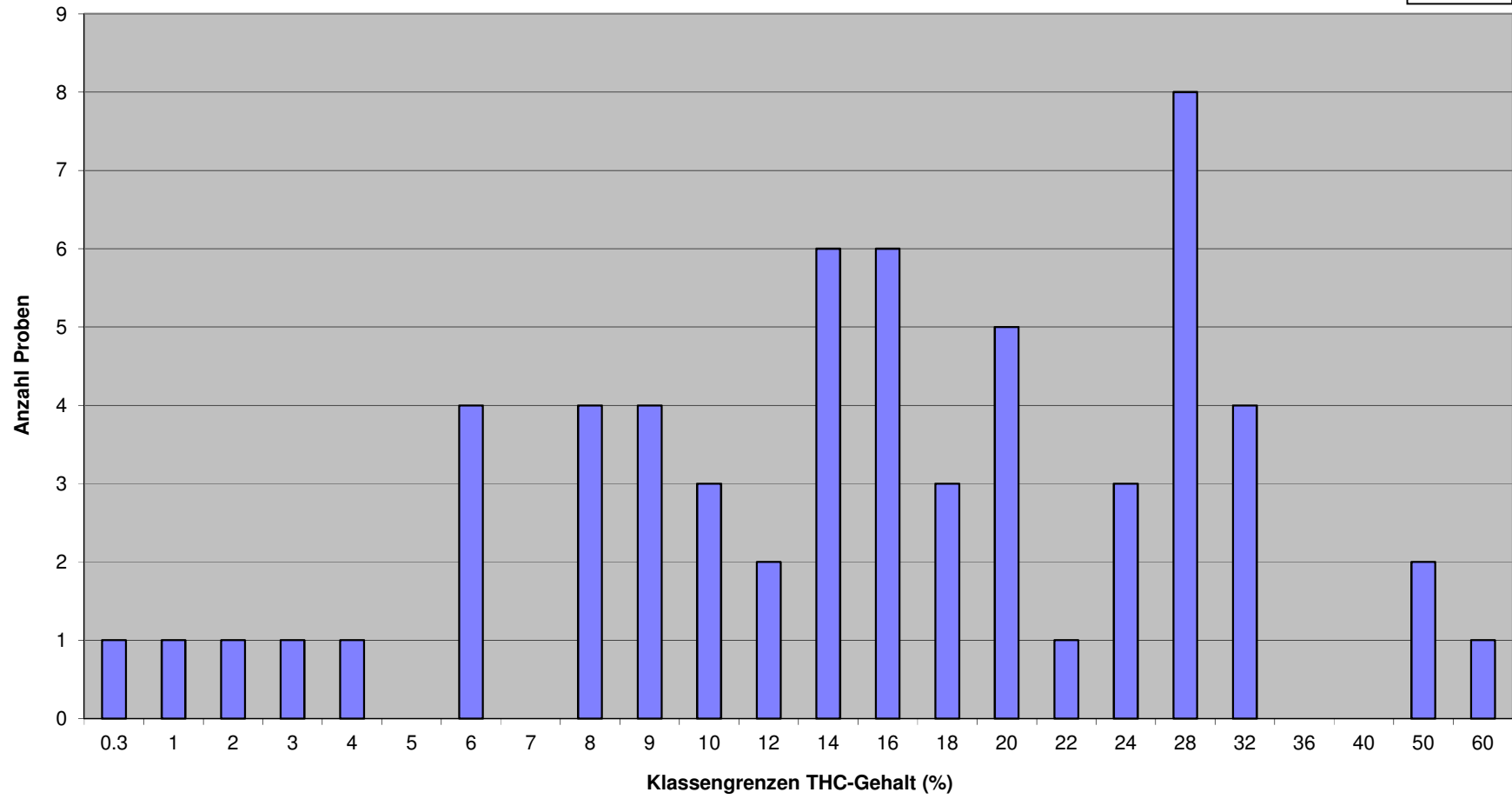
## Haschisch

Cannabis Betäubungsmittelstatistik		2014
Gruppe Forensische Chemie SGRM		
Bereich	Hashish	
Fallnummer	Gehalt (Gesamt-THC)	Anzahl untersuchte Proben
Anzahl Proben:		61.0
Mittelwert:	17.0	
Standardabweichung (s):	10.7	
MW + s	27.7	
MW - s	6.2	
Median:	15.1	
Minimum:	0.2	
Maximum:	51.4	
oberes Quartil (75%):	23.1	
unteres Quartil (25%):	9.0	
Interquartilsdistanz:	14.1	
Quantil (84%):	27.4	
Quantil (16%):	7.5	
Bereich 68% aller Werte:	19.9	

Daten	Klassengrenzen (%)	Häufigkeit
	0.3	1.0
	1	1.0
	2	1.0
	3	1.0
	4	1.0
	5	0.0
	6	4.0
	7	0.0
	8	4.0
	9	4.0
	10	3.0
	12	2.0
	14	6.0
	16	6.0
	18	3.0
	20	5.0
	22	1.0
	24	3.0
	28	8.0
	32	4.0
	36	0.0
	40	0.0
	50	2.0
	60	1.0
	Total:	61.0

# Hashish 2014 (Häufigkeitsverteilung)

N=61



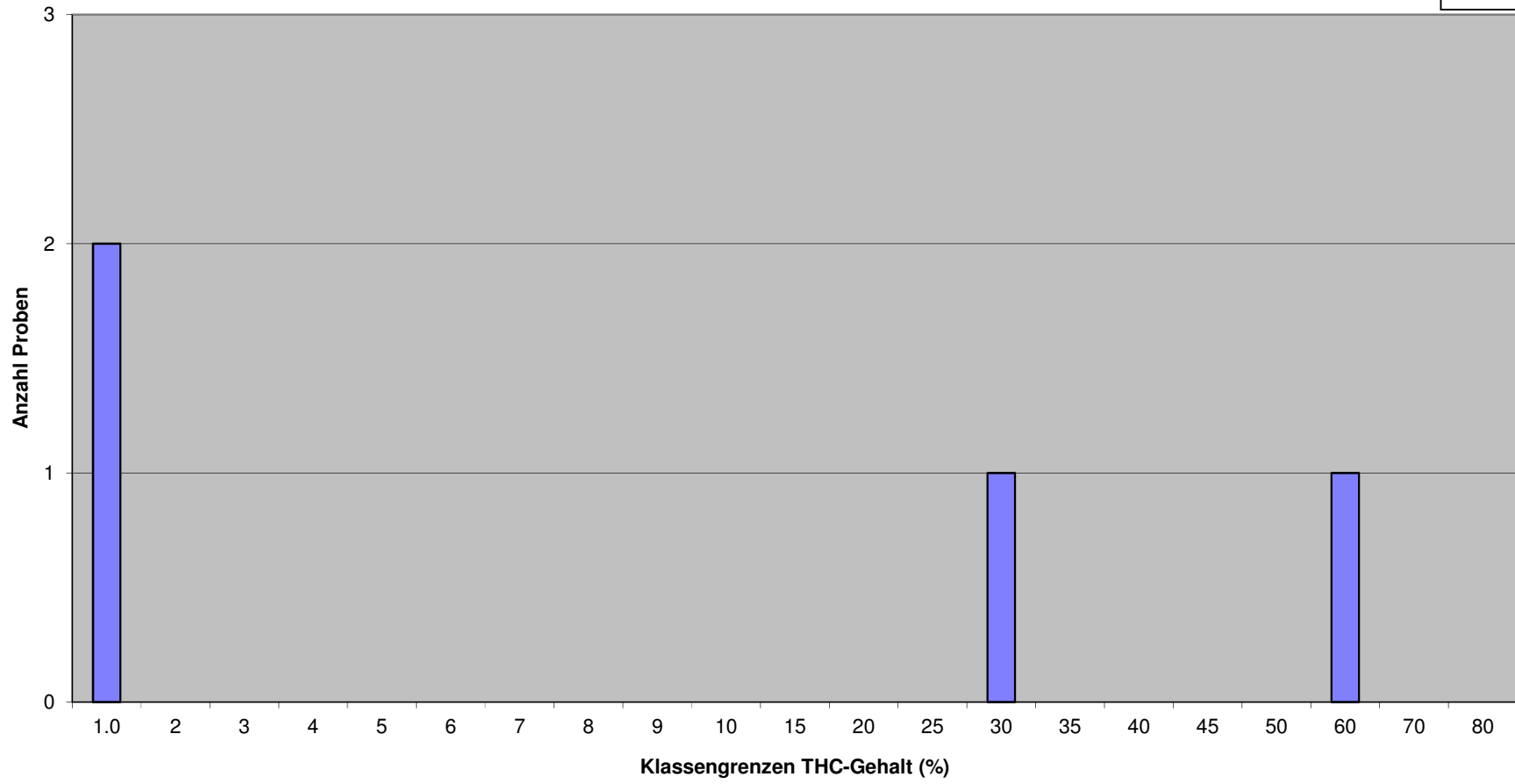
## Haschisch-Öl

Cannabis Betäubungsmittelstatistik		2014
Gruppe Forensische Chemie SGRM		
Bereich	Haschisch-Öl	
Fallnummer	Gehalt (Gesamt-THC)	Anzahl untersuchte Proben
Anzahl Proben:		4.0
Mittelwert:	21.4	
Standardabweichung (s):	27.5	
MW + s	48.9	
MW - s	-6.2	
Median:	13.6	
Minimum:	0.2	
Maximum:	58.0	
oberes Quartil (75%):	34.8	
unteres Quartil (25%):	0.2	
Interquartilsdistanz:	34.6	
Quantil (84%):	43.1	
Quantil (16%):	0.2	
Bereich 68% aller Werte:	42.9	

Daten	Klassengrenzen (%)	Häufigkeit
	1.0	2.0
	2	0.0
	3	0.0
	4	0.0
	5	0.0
	6	0.0
	7	0.0
	8	0.0
	9	0.0
	10	0.0
	15	0.0
	20	0.0
	25	0.0
	30	1.0
	35	0.0
	40	0.0
	45	0.0
	50	0.0
	60	1.0
	70	0.0
	80	0.0
	90.0	0.0
	Total:	4.0

**Haschisch-Öl  
(Häufigkeitsverteilung) 2014**

N=4

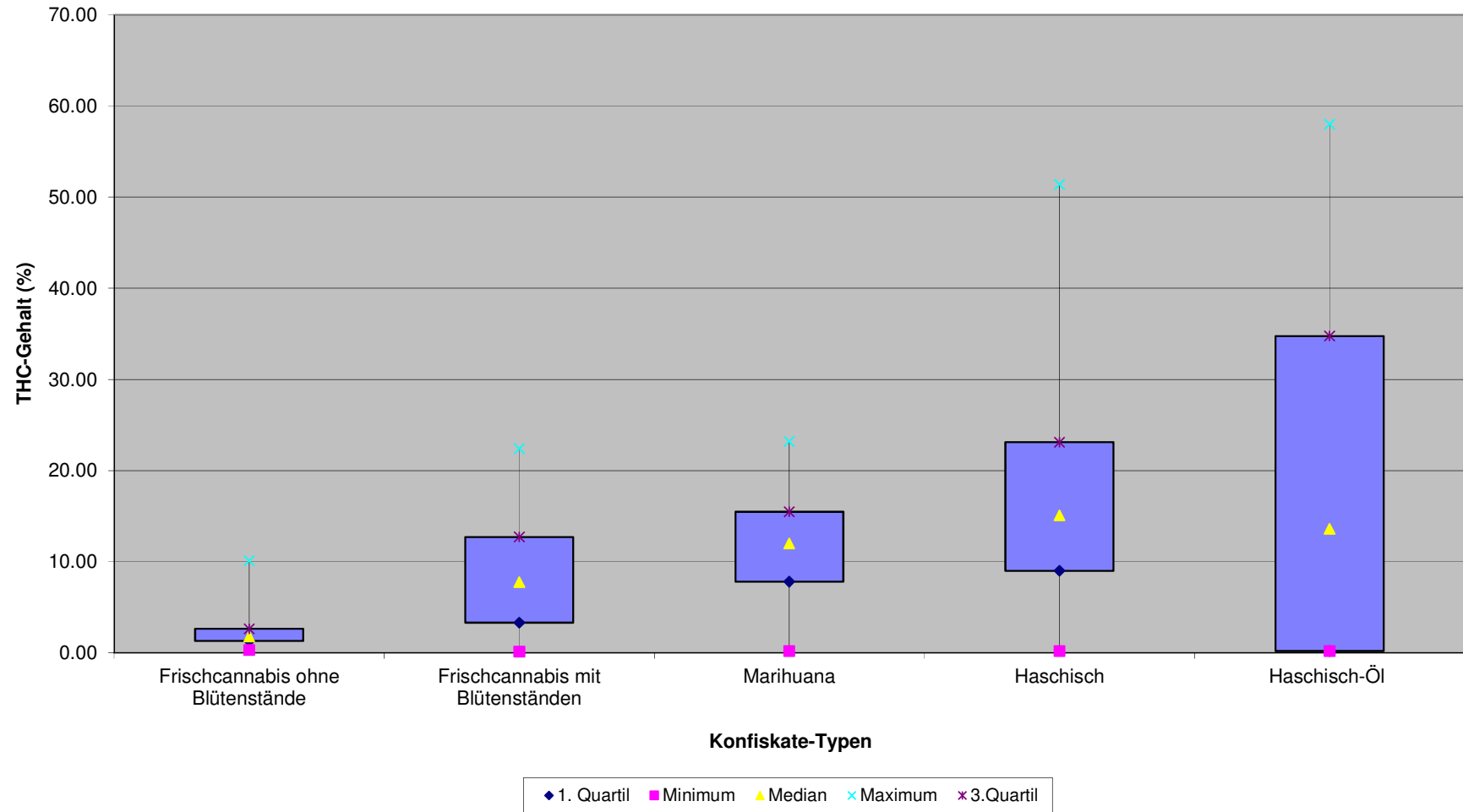


**Zusammenfassung aller Laboratorien der Gruppe Forensische Chemie:**

**THC 2014**

THC	Frischcannabis ohne Blütenstände	Frischcannabis mit Blütenständen	Marihuana und Hanfblüten	Haschisch	Haschisch-Öl	Total
Anzahl	98	202	539	61.0	4.0	904
Mittelwert %	2.21	8.27	11.64	17.0	21.4	10.3
THC	Frischcannabis ohne Blütenstände	Frischcannabis mit Blütenständen	Marihuana und Hanfblüten	Haschisch	Haschisch-Öl	
Minimum	0.30	0.15	0.20	0.20	0.20	
1. Quartil	1.30	3.32	7.80	9.00	0.20	
Median	1.80	7.75	12.00	15.10	13.60	
3.Quartil	2.63	12.70	15.48	23.10	34.75	
Maximum	10.10	22.40	23.20	51.40	58.00	

THC-Gehaltsverteilung der verschiedenen Cannabis-Typen 2014



### Gehalt THC % (Mittelwert) 2005-2014

	FoB	FmB	Mar	Hasch	Hasch-Öl
2005-1	3.0	9.3	11.0	14.0	43.0
2005-2	2.1	6.1	9.6	18.0	1.2
2006-1	2.2	7.1	9.5	15.0	-
2006-2	1.9	6.0	7.3	12.2	40.0
2007-1	2.4	8.5	10.0	10.3	25.0
2007-2	1.9	5.5	7.4	11.0	12.0
2008-1	2.1	8.1	7.6	11.0	31.0
2008-2	1.8	5.5	9.1	12.0	41.0
2009-1	1.9	9.3	11.0	12.0	32.0
2009-2	1.9	6.3	8.8	9.6	11.0
2010-1	2.2	7.7	10.7	11.8	13.8
2010-2	2.4	5.8	10.7	13.6	6.7
2011-1	2.0	6.0	10.2	12.3	-
2011-2	2.0	6.1	8.5	17.5	17.9
2012-1	2.6	7.6	12.0	12.7	20.7
2012-2	2.2	5.4	10.4	18.0	47.3
2013-1	3.2	9.7	13.2	14.2	32.8
2013-2	2.2	6.2	11.3	19.0	26.0
2014	2.2	8.3	11.6	17.0	21.4

Gehalt % THC (Mittelwert) 2005-2014

