

Gruppe Forensische Chemie SGRM

THC Statistik Jul - Dez 2008



Auswertung:

Markus Schläpfer
Wissenschaftlicher Dienst
Stadtpolizei Zürich
Zeughausstrasse 11
8004 Zürich

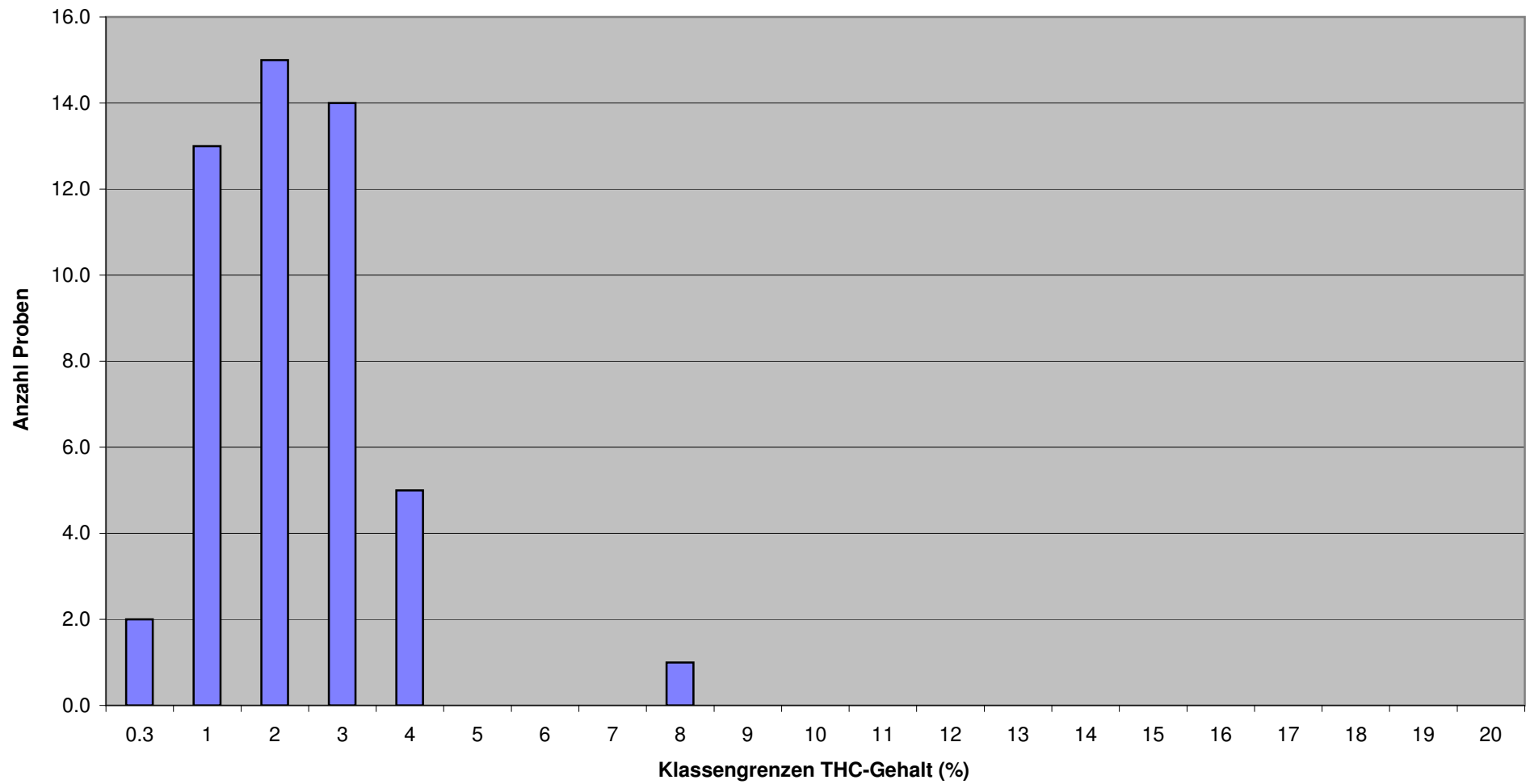
044 411 96 83
markus.schlaepfer@stp.stzh.ch

Frischcannabis ohne Blüten

Cannabis Betäubungsmittelstatistik		2008/2
Gruppe Forensische Chemie SGRM		
Bereich		Frischcannabis ohne Blüten
Fallnummer	Gehalt (Gesamt-THC)	Anzahl untersuchte Proben
Anzahl Proben:		50
Mittelwert:	1.8	
Standardabweichung (s):	1.2	
MW + s	3.1	
MW - s	0.6	
Median:	1.7	
Minimum:	0.1	
Maximum:	7.1	
oberes Quartil (75%):	2.6	
unteres Quartil (25%):	0.9	
Interquartilsdistanz:	1.7	
Quantil (84%):	2.9	
Quantil (16%):	0.7	
Bereich 68% aller Werte:	2.2	

Daten	Klassengrenzen (%)	Häufigkeit
	0.3	2.0
	1	13.0
	2	15.0
	3	14.0
	4	5.0
	5	0.0
	6	0.0
	7	0.0
	8	1.0
	9	0.0
	10	0.0
	11	0.0
	12	0.0
	13	0.0
	14	0.0
	15	0.0
	16	0.0
	17	0.0
	18	0.0
	19	0.0
	20	0.0
		0.0
Total:		50.0

Frischcannabis ohne Blüten 2008/2
(Häufigkeitsverteilung)

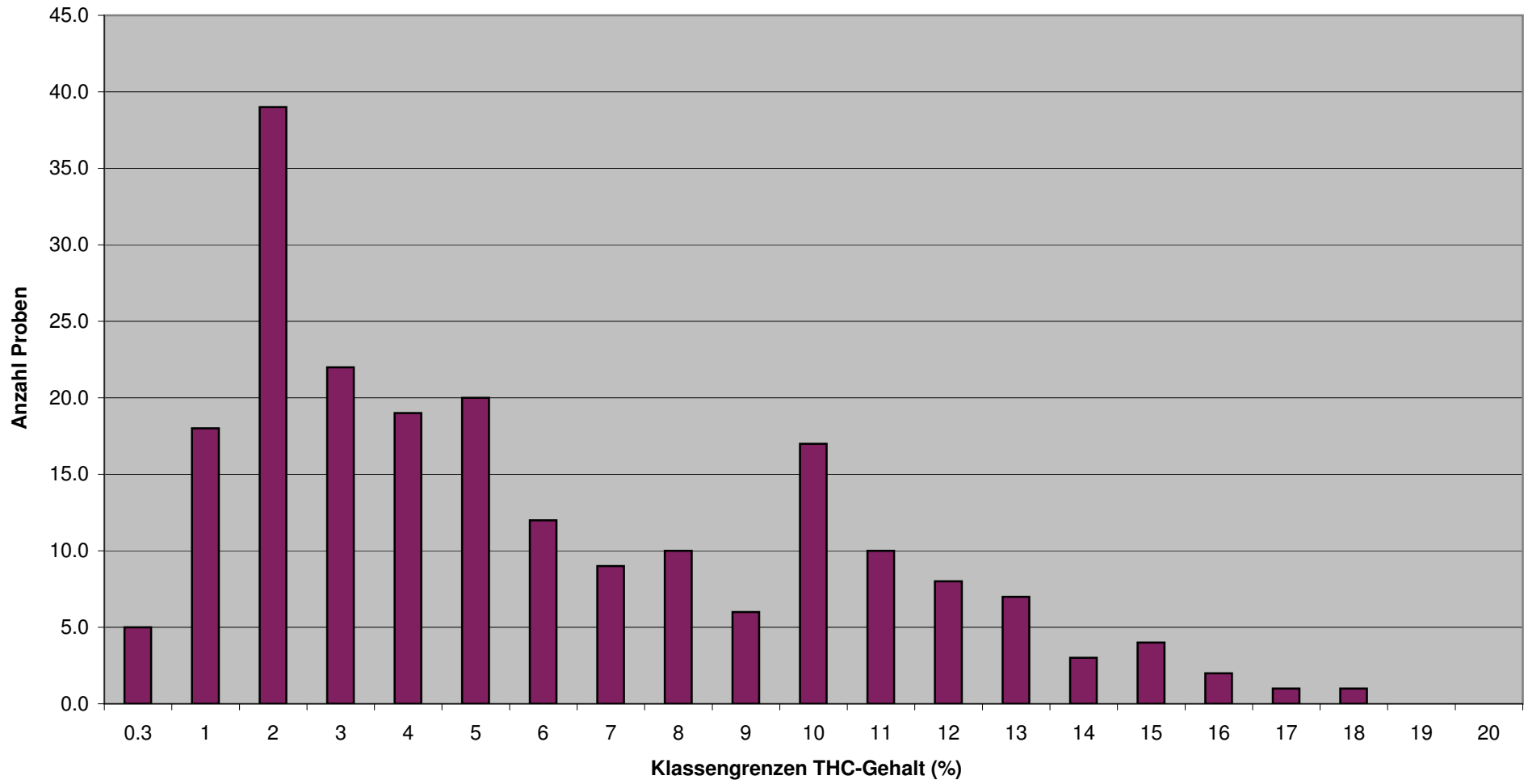


Frischcannabis mit Blüten

Cannabis Betäubungsmittelstatistik		2008/2
Gruppe Forensische Chemie SGRM		
Bereich		Frischcannabis mit Blüten
Fallnummer	Gehalt (Gesamt-THC)	Anzahl untersuchte Proben
Anzahl Proben:		213.0
Mittelwert:		5.5
Standardabweichung (s):		4.3
MW + s		9.8
MW - s		1.2
Median:		4.2
Minimum:		0.0
Maximum:		18.0
oberes Quartil (75%):		9.0
unteres Quartil (25%):		1.8
Interquartilsdistanz:		7.2
Quantil (84%):		10.7
Quantil (16%):		1.3
Bereich 68% aller Werte:		9.4

Daten	Klassengrenzen (%)	Häufigkeit
	0.3	5.0
	1	18.0
	2	39.0
	3	22.0
	4	19.0
	5	20.0
	6	12.0
	7	9.0
	8	10.0
	9	6.0
	10	17.0
	11	10.0
	12	8.0
	13	7.0
	14	3.0
	15	4.0
	16	2.0
	17	1.0
	18	1.0
	19	0.0
	20	0.0
		0.0
	Total:	213.0

Frischcannabis mit Blüten 2008/2
(Häufigkeitsverteilung)

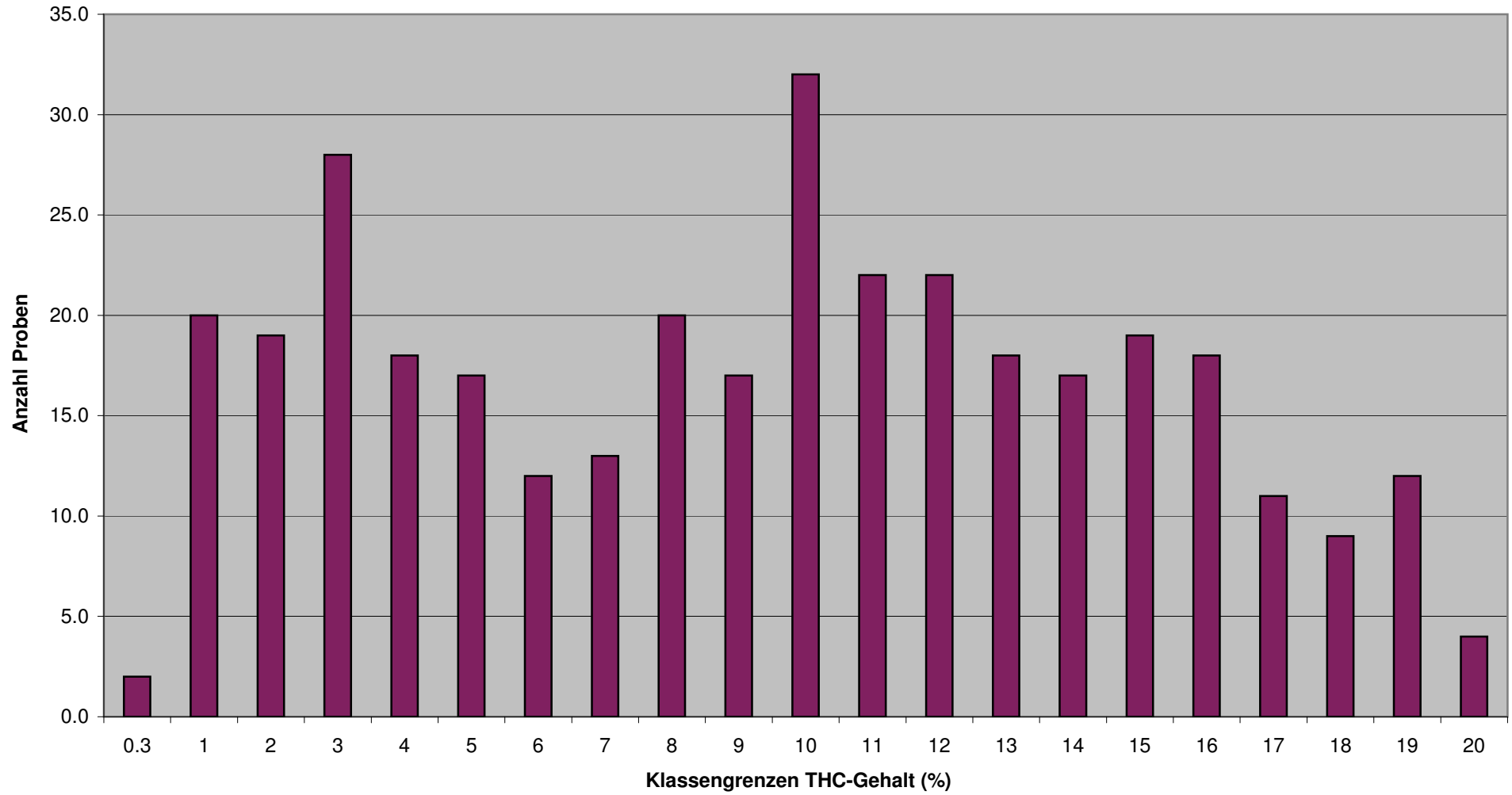


Marihuana

Cannabis Betäubungsmittelstatistik		2008/2
Gruppe Forensische Chemie SGRM		
Bereich	Marihuana	
Fallnummer	Gehalt (Gesamt-THC)	Anzahl untersuchte Proben
Anzahl Proben:		350.0
Mittelwert:	9.1	
Standardabweichung (s):	5.4	
MW + s	14.5	
MW - s	3.7	
Median:	9.4	
Minimum:	0.1	
Maximum:	20.0	
oberes Quartil (75%):	13.4	
unteres Quartil (25%):	4.1	
Interquartilsdistanz:	9.3	
Quantil (84%):	15.0	
Quantil (16%):	2.6	
Bereich 68% aller Werte:	12.4	

Daten	Klassengrenzen (%)	Häufigkeit
	0.3	2.0
	1	20.0
	2	19.0
	3	28.0
	4	18.0
	5	17.0
	6	12.0
	7	13.0
	8	20.0
	9	17.0
	10	32.0
	11	22.0
	12	22.0
	13	18.0
	14	17.0
	15	19.0
	16	18.0
	17	11.0
	18	9.0
	19	12.0
	20	4.0
		0.0
Total:		350.0

Marihuana 2008/2
(Häufigkeitsverteilung)

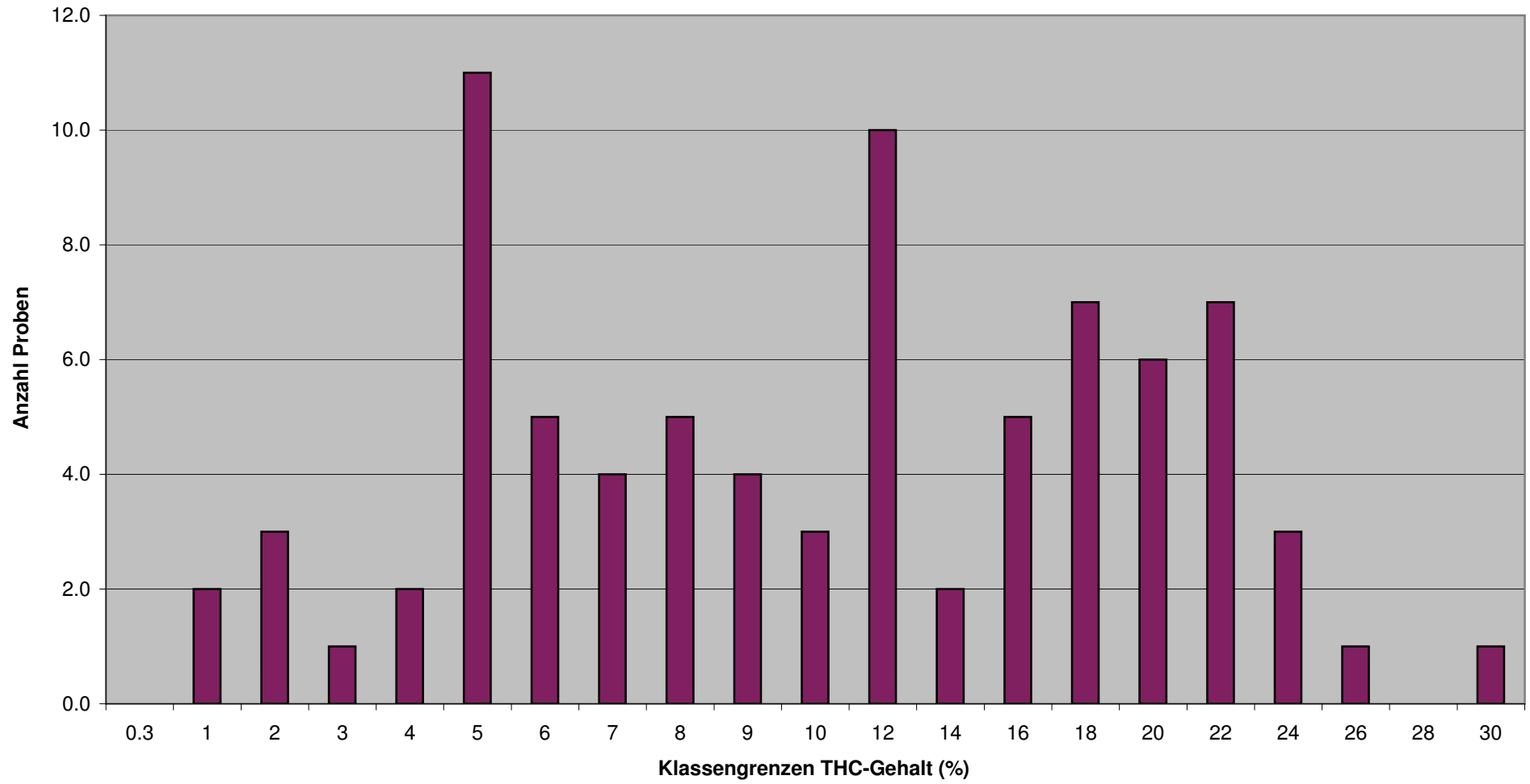


Haschisch

Cannabis Betäubungsmittelstatistik		2008/2
Gruppe Forensische Chemie SGRM		
Bereich	Haschisch	
Fallnummer	Gehalt (Gesamt-THC)	Anzahl untersuchte Proben
Anzahl Proben:		83.0
Mittelwert:	12.3	
Standardabweichung (s):	9.4	
MW + s	21.7	
MW - s	2.9	
Median:	10.3	
Minimum:	1.0	
Maximum:	70.0	
oberes Quartil (75%):	18.0	
unteres Quartil (25%):	5.2	
Interquartilsdistanz:	12.8	
Quantil (84%):	20.0	
Quantil (16%):	4.6	
Bereich 68% aller Werte:	15.4	

Daten	Klassengrenzen (%)	Häufigkeit
	0.3	0.0
	1	2.0
	2	3.0
	3	1.0
	4	2.0
	5	11.0
	6	5.0
	7	4.0
	8	5.0
	9	4.0
	10	3.0
	12	10.0
	14	2.0
	16	5.0
	18	7.0
	20	6.0
	22	7.0
	24	3.0
	26	1.0
	28	0.0
	30	1.0
		1.0
	Total:	83.0

Haschisch 2008/2
(Häufigkeitsverteilung)

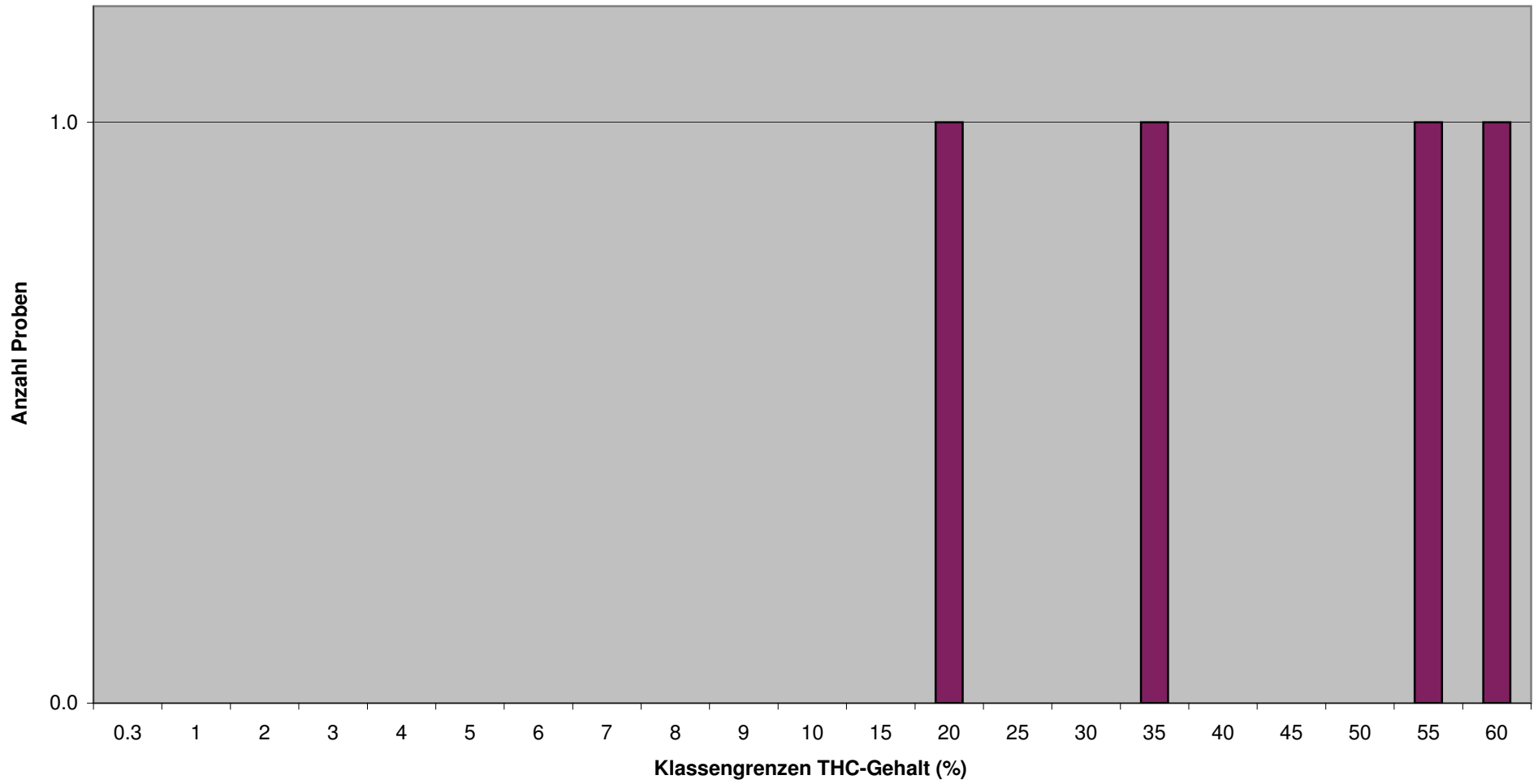


Haschisch-Öl

Cannabis Betäubungsmittelstatistik		2008/2
Gruppe Forensische Chemie SGRM		
Bereich	Haschisch-Öl	
Fallnummer	Gehalt (Gesamt-THC)	Anzahl untersuchte Proben
Anzahl Proben:		4.0
Mittelwert:	41.2	
Standardabweichung (s):	18.0	
MW + s	59.2	
MW - s	23.2	
Median:	43.0	
Minimum:	20.0	
Maximum:	59.0	
oberes Quartil (75%):	54.5	
unteres Quartil (25%):	29.7	
Interquartilsdistanz:	24.8	
Quantil (84%):	56.1	
Quantil (16%):	26.2	
Bereich 68% aller Werte:	29.9	

Daten	Klassengrenzen (%)	Häufigkeit
	0.3	0.0
	1	0.0
	2	0.0
	3	0.0
	4	0.0
	5	0.0
	6	0.0
	7	0.0
	8	0.0
	9	0.0
	10	0.0
	15	0.0
	20	1.0
	25	0.0
	30	0.0
	35	1.0
	40	0.0
	45	0.0
	50	0.0
	55	1.0
	60	1.0
		0.0
Total:		4.0

**Haschisch-ÖL
(Häufigkeitsverteilung) 2008/2**



THC	Frischcannabis ohne Blütenstände	Frischcannabis mit Blütenständen	Marihuana	Haschisch	Haschisch-Öl	Total
Anzahl	50	213	350	83	4	700
%	1.85	5.51	9.13	12.33	41.23	8.1

THC	Frischcannabis ohne Blütenstände	Frischcannabis mit Blütenständen	Marihuana	Haschisch	Haschisch-Öl
1. Quartil	0.90	1.80	4.10	5.20	29.68
Minimum	0.10	0.03	0.10	1.00	20.00
Median	1.70	4.20	9.35	10.30	42.95
Maximum	7.10	18.00	20.00	70.00	59.00
3.Quartil	2.60	9.00	13.38	17.95	54.50

THC-Gehaltsverteilung der verschiedenen Cannabis-Typen 2008/2

