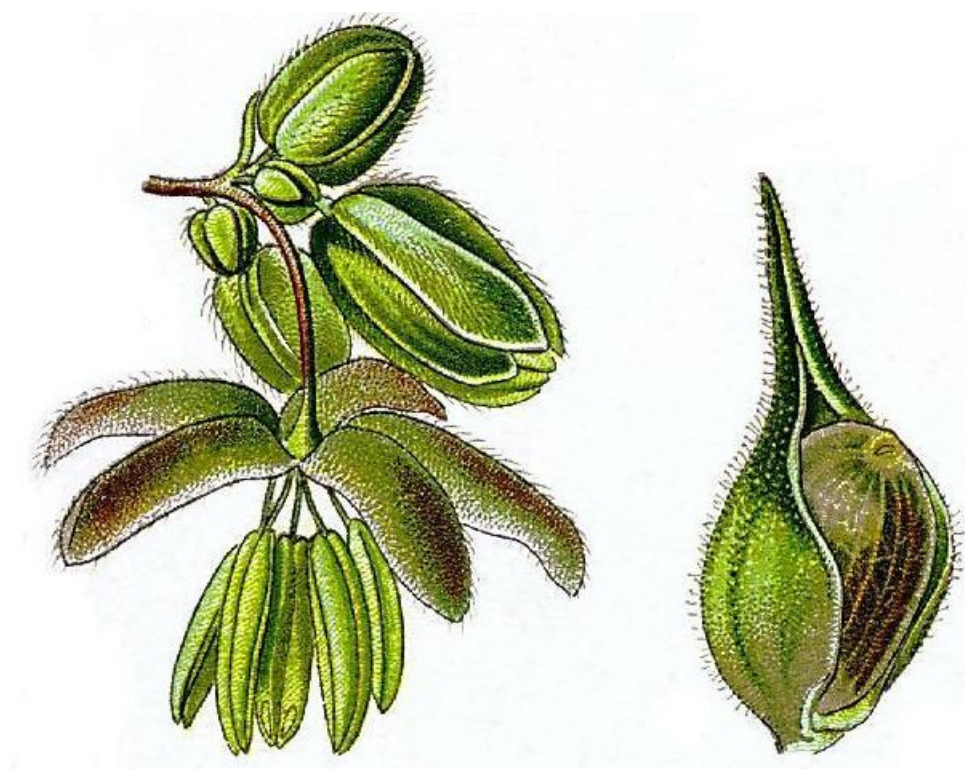


Gruppe Forensische Chemie SGRM

THC Statistik Jan - Jun 2009



Auswertung:

Markus Schläpfer
Wissenschaftlicher Dienst
Stadtpolizei Zürich
Zeughausstrasse 11
8004 Zürich

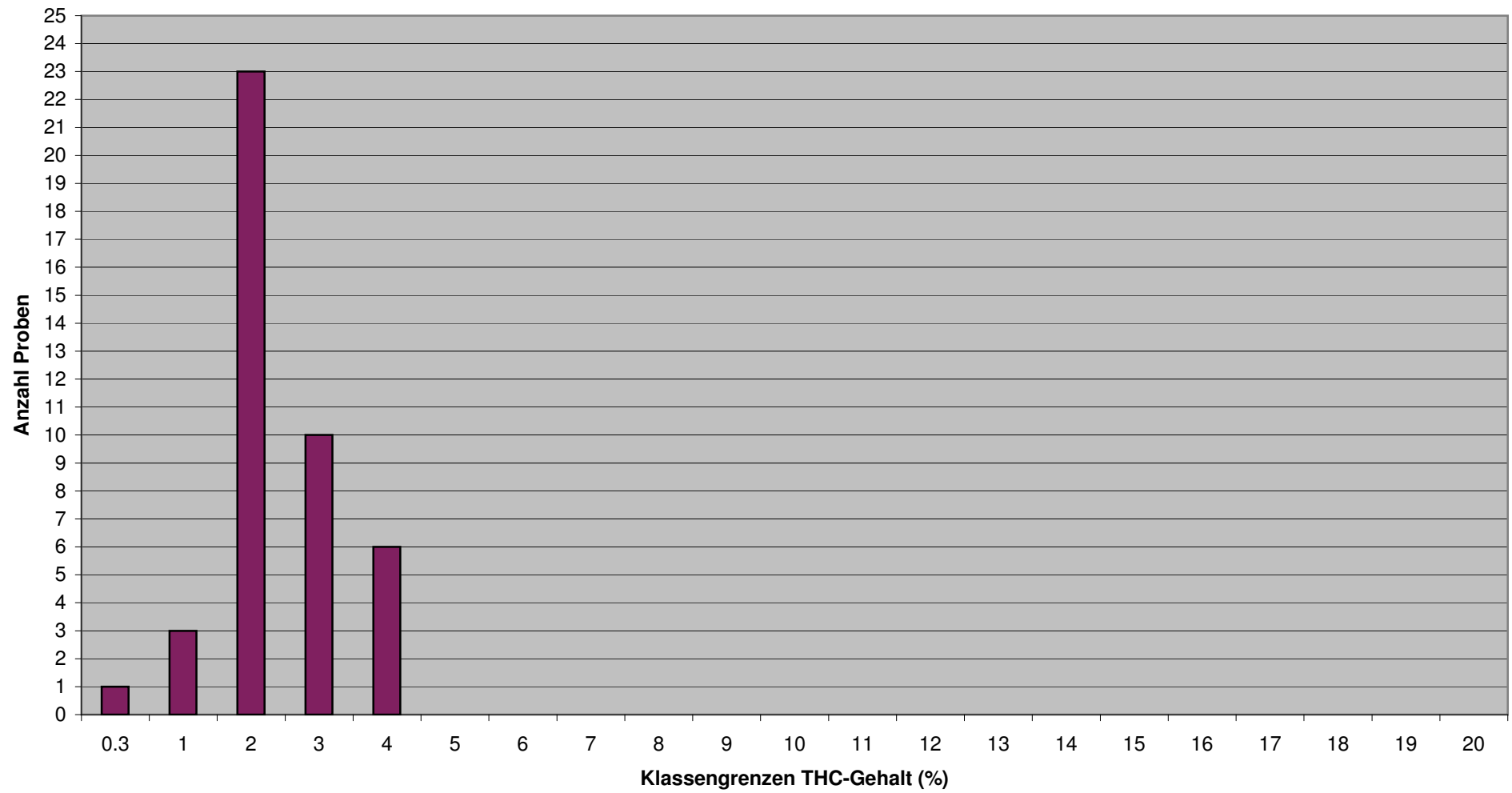
044 411 96 83
markus.schlaepfer@stp.stzh.ch

Frischcannabis ohne Blüten

Cannabis Betäubungsmittelstatistik		2009/1
Gruppe Forensische Chemie SGRM		
Bereich	Frischcannabis ohne Blüten	
Fallnummer	Gehalt (Gesamt-THC)	Anzahl untersuchte Proben
Anzahl Proben:		43
Mittelwert:	1.9	
Standardabweichung (s):	0.9	
MW + s	2.8	
MW - s	1.0	
Median:	1.8	
Minimum:	0.2	
Maximum:	3.8	
oberes Quartil (75%):	2.6	
unteres Quartil (25%):	1.3	
Interquartilsdistanz:	1.3	
Quantil (84%):	2.8	
Quantil (16%):	1.2	
Bereich 68% aller Werte:	1.6	

Daten	Klassengrenzen (%)	Häufigkeit
	0.3	1.0
	1	3.0
	2	23.0
	3	10.0
	4	6.0
	5	0.0
	6	0.0
	7	0.0
	8	0.0
	9	0.0
	10	0.0
	11	0.0
	12	0.0
	13	0.0
	14	0.0
	15	0.0
	16	0.0
	17	0.0
	18	0.0
	19	0.0
	20	0.0
		0.0
	Total:	43.0

Frischcannabis ohne Blüten 2009/1
(Häufigkeitsverteilung)

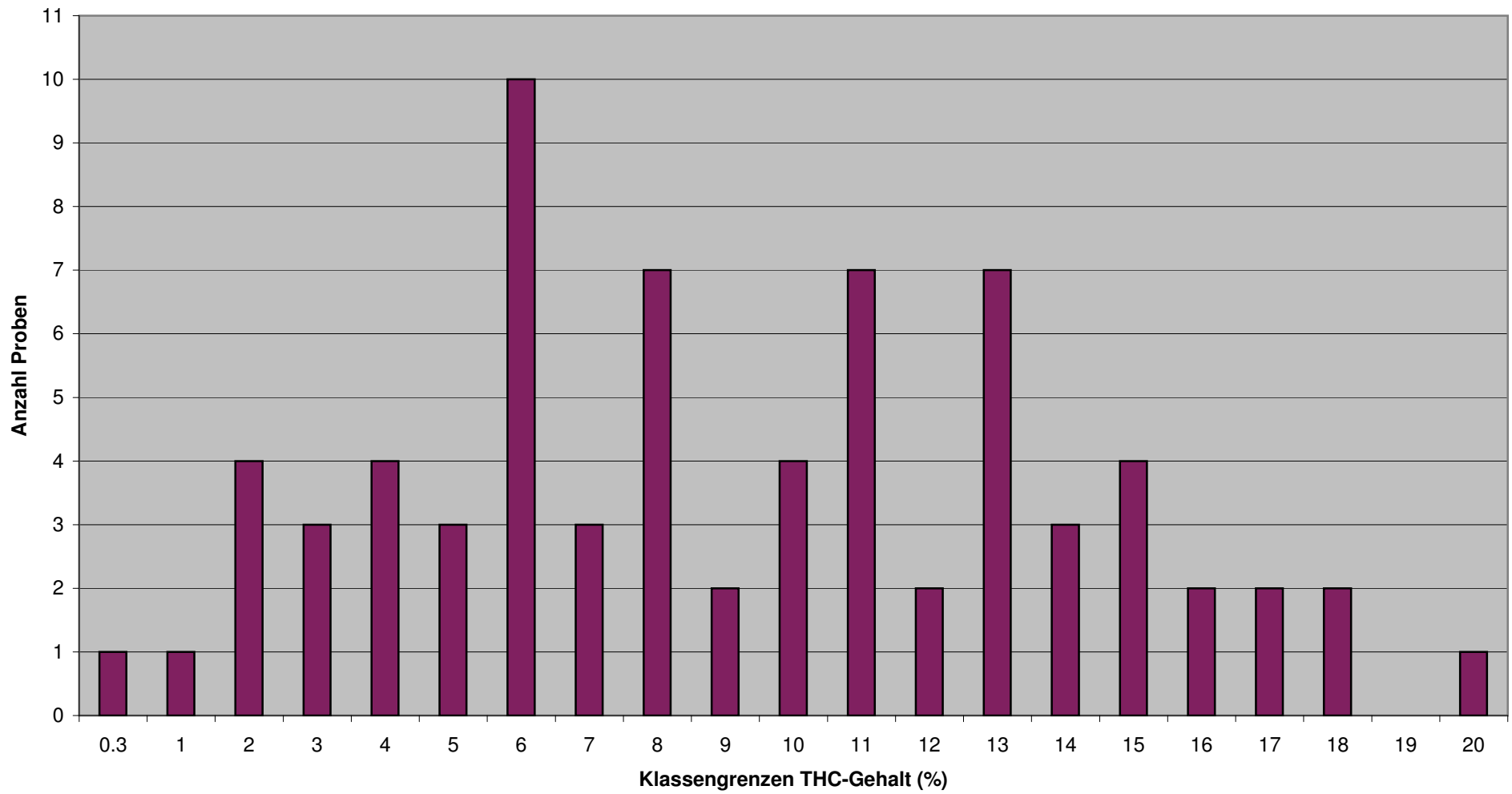


Frischcannabis mit Blüten

Cannabis Betäubungsmittelstatistik		2009/1
Gruppe Forensische Chemie SGRM		
Bereich	Frischcannabis mit Blüten	
Fallnummer	Gehalt (Gesamt-THC)	Anzahl untersuchte Proben
Anzahl Proben:		74.0
Mittelwert:	9.3	
Standardabweichung (s):	5.6	
MW + s	14.9	
MW - s	3.7	
Median:	8.7	
Minimum:	0.3	
Maximum:	32.0	
oberes Quartil (75%):	13.0	
unteres Quartil (25%):	5.3	
Interquartilsdistanz:	7.7	
Quantil (84%):	14.9	
Quantil (16%):	3.8	
Bereich 68% aller Werte:	11.1	

Daten	Klassengrenzen (%)	Häufigkeit
	0.3	1.0
	1	1.0
	2	4.0
	3	3.0
	4	4.0
	5	3.0
	6	10.0
	7	3.0
	8	7.0
	9	2.0
	10	4.0
	11	7.0
	12	2.0
	13	7.0
	14	3.0
	15	4.0
	16	2.0
	17	2.0
	18	2.0
	19	0.0
	20	1.0
		2.0
Total:		74.0

Frischcannabis mit Blüten 2009/1
(Häufigkeitsverteilung)

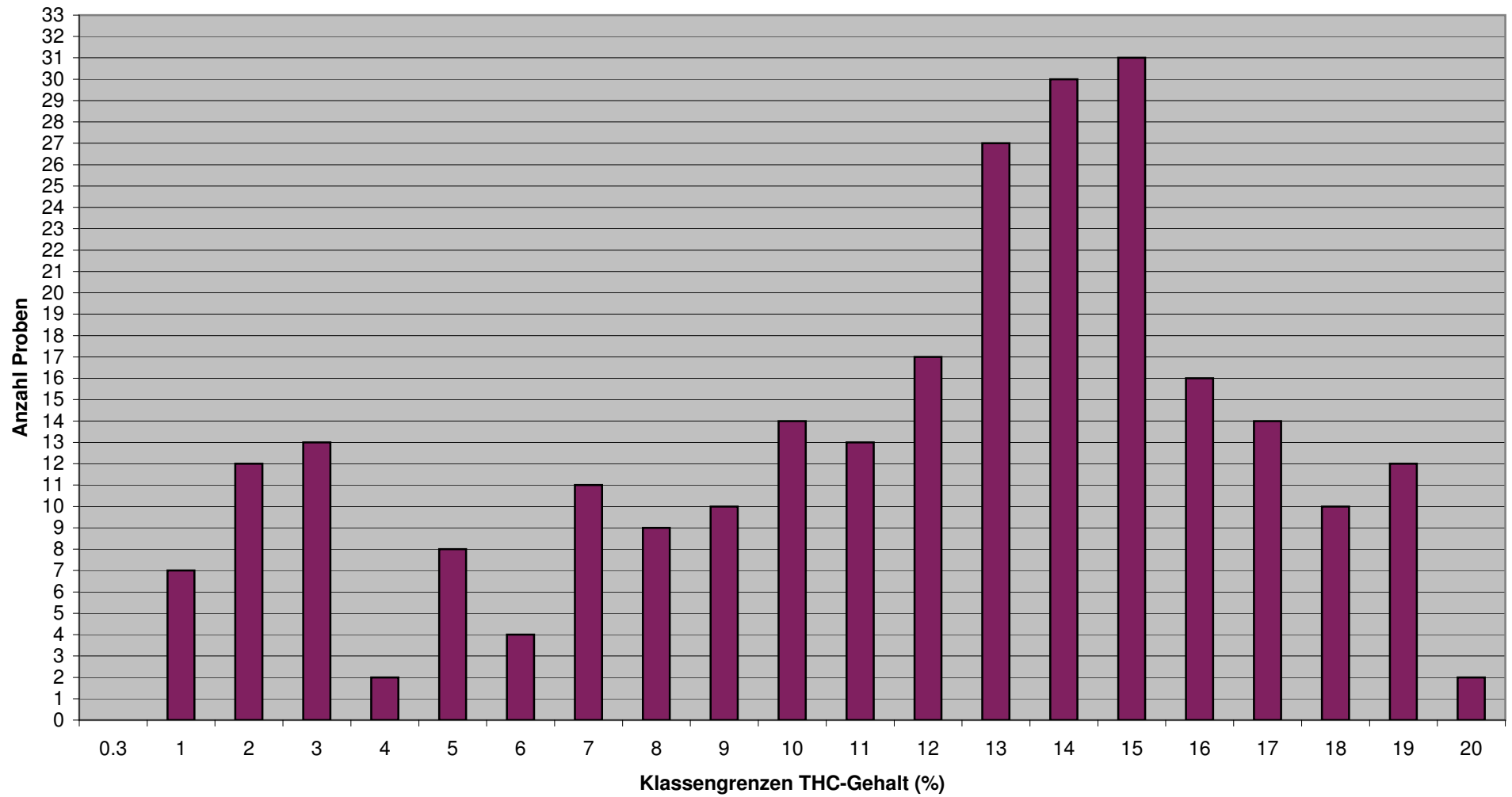


Marihuana

Cannabis Betäubungsmittelstatistik		2009/1
Gruppe Forensische Chemie SGRM		
Bereich		Marihuana
Fallnummer	Gehalt (Gesamt-THC)	Anzahl untersuchte Proben
Anzahl Proben:		264.0
Mittelwert:		11.4
Standardabweichung (s):		5.1
MW + s		16.5
MW - s		6.3
Median:		13.0
Minimum:		0.6
Maximum:		24.0
oberes Quartil (75%):		15.0
unteres Quartil (25%):		8.1
Interquartilsdistanz:		6.9
Quantil (84%):		16.0
Quantil (16%):		5.3
Bereich 68% aller Werte:		10.7

Daten	Klassengrenzen (%)	Häufigkeit
	0.3	0.0
	1	7.0
	2	12.0
	3	13.0
	4	2.0
	5	8.0
	6	4.0
	7	11.0
	8	9.0
	9	10.0
	10	14.0
	11	13.0
	12	17.0
	13	27.0
	14	30.0
	15	31.0
	16	16.0
	17	14.0
	18	10.0
	19	12.0
	20	2.0
		2.0
	Total:	264.0

Marihuana 2009/1 (Häufigkeitsverteilung)

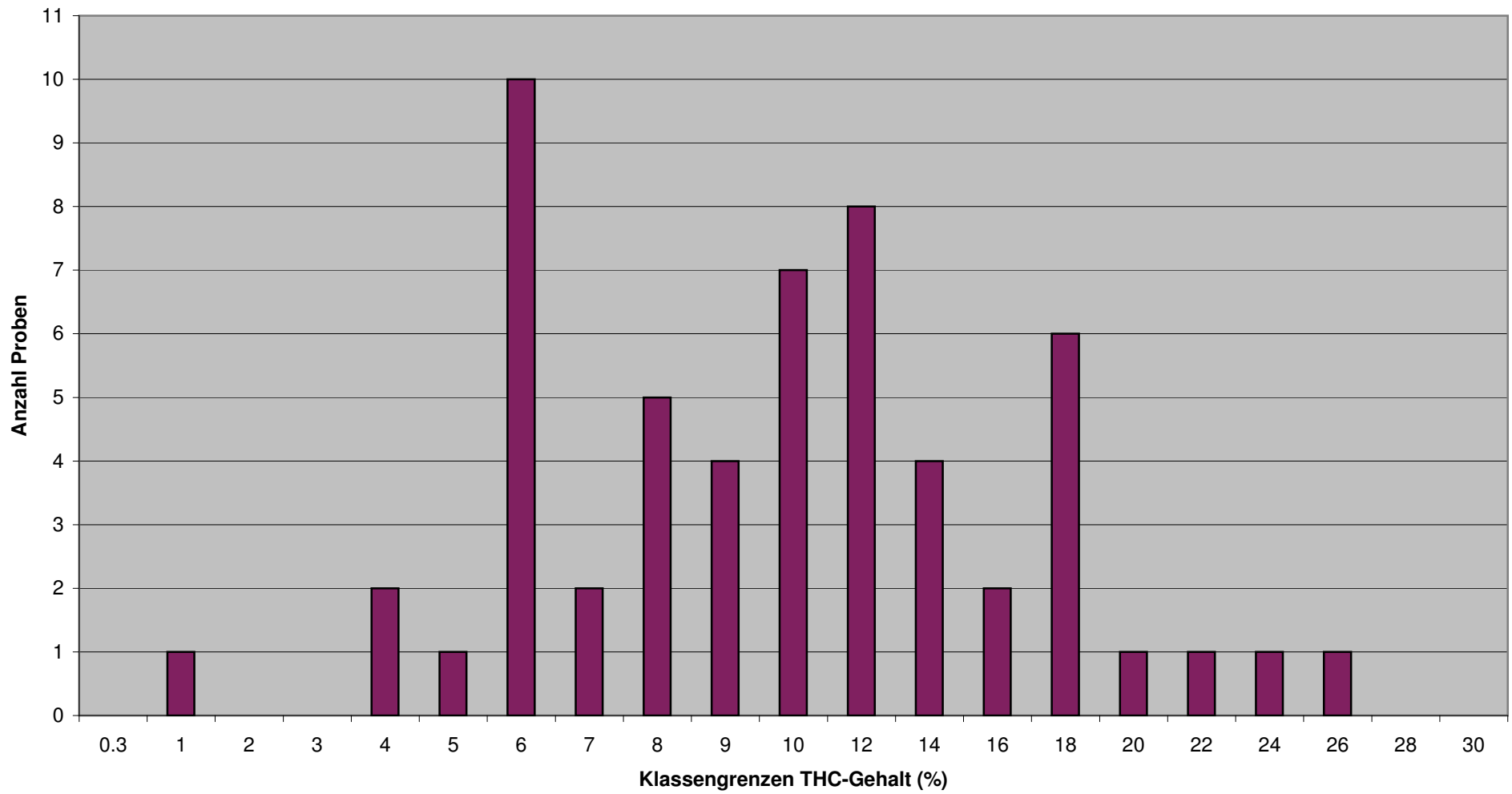


Haschisch

Cannabis Betäubungsmittelstatistik		2009/1
Gruppe Forensische Chemie SGRM		
Bereich	Haschisch	
Fallnummer	Gehalt (Gesamt-THC)	Anzahl untersuchte Proben
Anzahl Proben:		59.0
Mittelwert:	11.9	
Standardabweichung (s):	7.8	
MW + s	19.7	
MW - s	4.2	
Median:	10.0	
Minimum:	0.9	
Maximum:	42.0	
oberes Quartil (75%):	14.5	
unteres Quartil (25%):	7.0	
Interquartilsdistanz:	7.5	
Quantil (84%):	17.0	
Quantil (16%):	5.9	
Bereich 68% aller Werte:	11.1	

Daten	Klassengrenzen (%)	Häufigkeit
	0.3	0.0
	1	1.0
	2	0.0
	3	0.0
	4	2.0
	5	1.0
	6	10.0
	7	2.0
	8	5.0
	9	4.0
	10	7.0
	12	8.0
	14	4.0
	16	2.0
	18	6.0
	20	1.0
	22	1.0
	24	1.0
	26	1.0
	28	0.0
	30	0.0
		3.0
	Total:	59.0

Haschisch 2009/1
(Häufigkeitsverteilung)

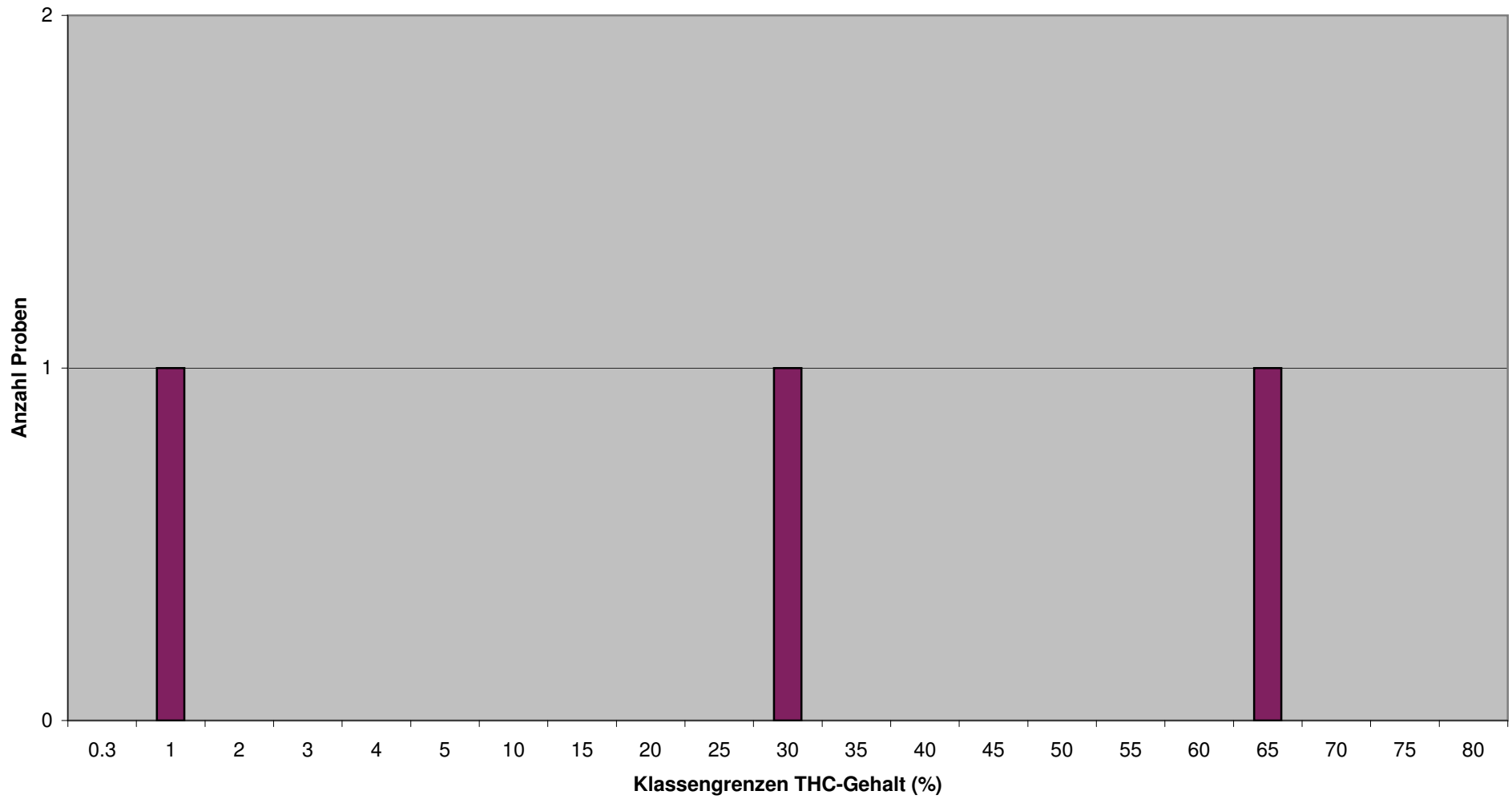


Haschisch-Öl

Cannabis Betäubungsmittelstatistik		2009/1
Gruppe Forensische Chemie SGRM		
Bereich	Haschisch-Öl	
Fallnummer	Gehalt (Gesamt-THC)	Anzahl untersuchte Proben
Anzahl Proben:		3.0
Mittelwert:	31.6	
Standardabweichung (s):	31.6	
MW + s	63.2	
MW - s	0.1	
Median:	30.0	
Minimum:	0.9	
Maximum:	64.0	
oberes Quartil (75%):	47.0	
unteres Quartil (25%):	15.5	
Interquartilsdistanz:	31.6	
Quantil (84%):	53.1	
Quantil (16%):	10.2	
Bereich 68% aller Werte:	42.9	

Daten	Klassengrenzen (%)	Häufigkeit
	0.3	0.0
	1	1.0
	2	0.0
	3	0.0
	4	0.0
	5	0.0
	10	0.0
	15	0.0
	20	0.0
	25	0.0
	30	1.0
	35	0.0
	40	0.0
	45	0.0
	50	0.0
	55	0.0
	60	0.0
	65	1.0
	70	0.0
	75	0.0
	80	0.0
		0.0
Total:		3.0

Haschisch-ÖL
(Häufigkeitsverteilung) 2009/1



THC	Frischcannabis ohne Blütenstände	Frischcannabis mit Blütenständen	Marihuana	Haschisch	Haschisch-Öl	Total
Anzahl	43	74	264	59	3	443
%	1.93	9.34	11.44	11.95	31.63	10.4

THC	Frischcannabis ohne Blütenstände	Frischcannabis mit Blütenständen	Marihuana	Haschisch	Haschisch-Öl
1. Quartil	1.30	5.30	8.08	7.00	15.45
Minimum	0.15	0.30	0.60	0.90	0.90
Median	1.80	8.68	13.00	10.00	30.00
Maximum	3.80	32.00	24.00	42.00	64.00
3.Quartil	2.55	12.98	15.00	14.50	47.00

THC-Gehaltsverteilung der verschiedenen Cannabis-Typen 2009/1

