

# Gruppe Forensische Chemie SGRM

## THC Statistik Jan - Jun 2010



Auswertung: Maria Teresa Pinorini-Godly  
Fondazione Alpina per le Scienze della Vita  
Laboratorio di chimica e di tossicologia  
CH-6718 Olivone  
Tel: 091 872 21 68; Fax: 091 872 21 69  
[pinorini.alpisti@bluewin.ch](mailto:pinorini.alpisti@bluewin.ch)

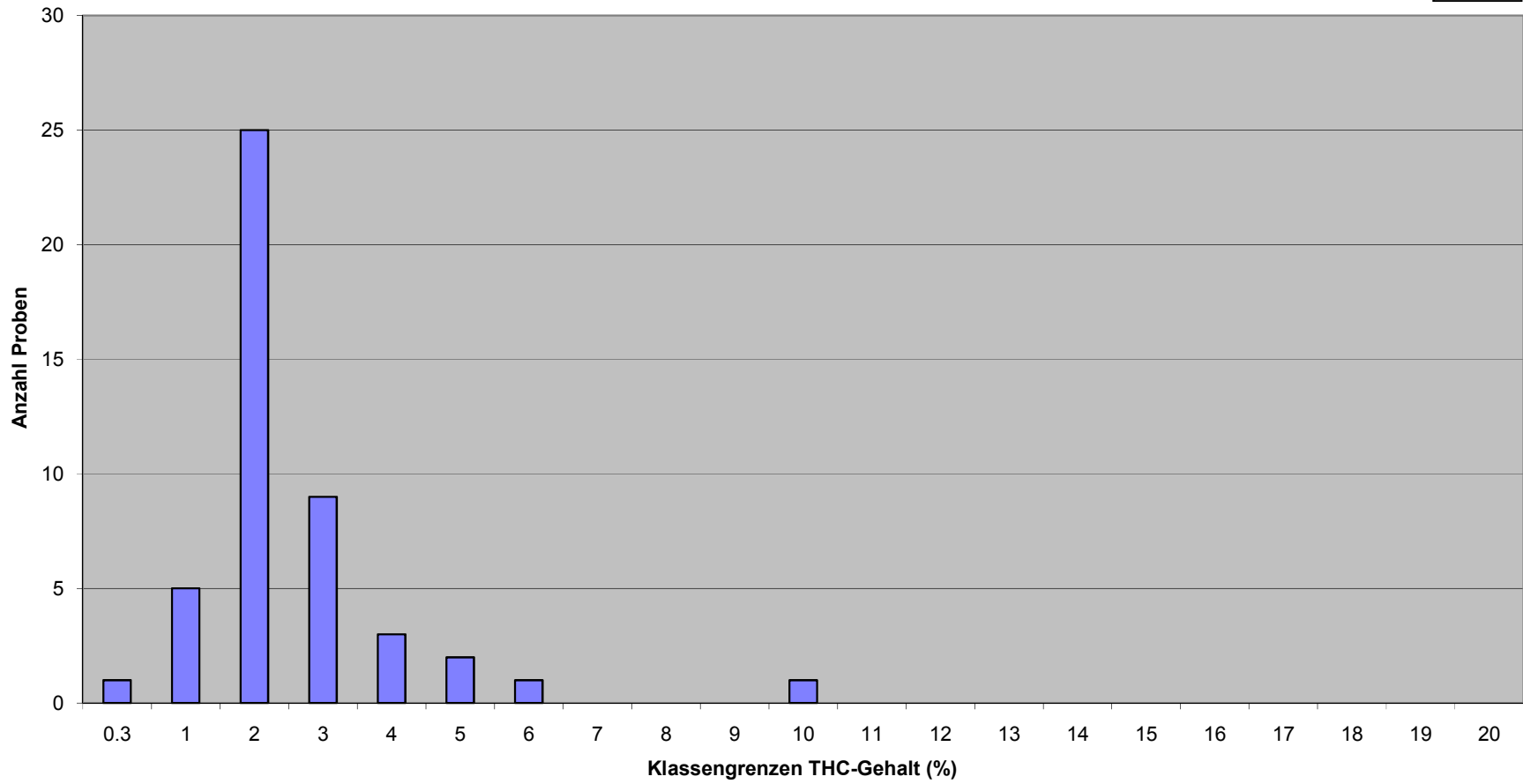
### Frischcannabis ohne Blüten

<b>Cannabis Betäubungsmittelstatistik</b>		<b>2010/1</b>
<b>Gruppe Forensische Chemie SGRM</b>		
<b>Bereich</b>	<b>Frischcannabis ohne Blüten</b>	
Fallnummer	Gehalt (Gesamt-THC)	Anzahl untersuchte Proben
Anzahl Proben:		47
Mittelwert:	2.2	
Standardabweichung (s):	1.6	
MW + s	3.8	
MW - s	0.7	
Median:	1.9	
Minimum:	0.1	
Maximum:	10.0	
oberes Quartil (75%):	2.5	
unteres Quartil (25%):	1.5	
Interquartilsdistanz:	1.0	
Quantil (84%):	3.0	
Quantil (16%):	1.4	
Bereich 68% aller Werte:	1.6	

Daten	Klassengrenzen (%)	Häufigkeit
	0.3	1.0
	1	5.0
	2	25.0
	3	9.0
	4	3.0
	5	2.0
	6	1.0
	7	0.0
	8	0.0
	9	0.0
	10	1.0
	11	0.0
	12	0.0
	13	0.0
	14	0.0
	15	0.0
	16	0.0
	17	0.0
	18	0.0
	19	0.0
	20	0.0
	Total:	47.0

**Frischcannabis ohne Blüten 2010/1**  
(Häufigkeitsverteilung)

N=47



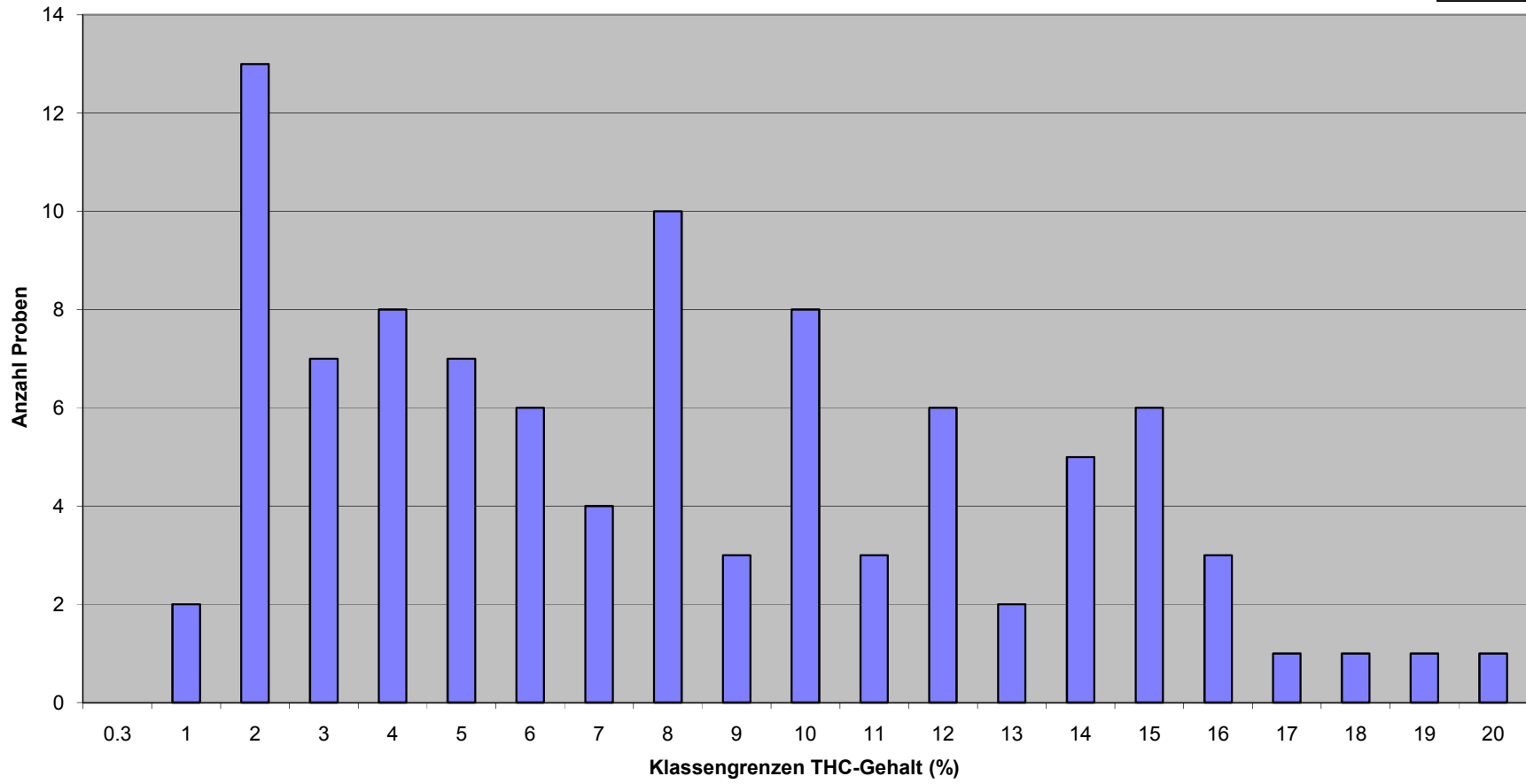
### Frischcannabis mit Blüten

<b>Cannabis Betäubungsmittelstatistik</b>		<b>2010/1</b>
<b>Gruppe Forensische Chemie SGRM</b>		
<b>Bereich</b>	<b>Frischcannabis mit Blüten</b>	
Fallnummer	Gehalt (Gesamt-THC)	Anzahl untersuchte Proben
Anzahl Proben:		97.0
Mittelwert:	7.7	
Standardabweichung (s):	5.0	
MW + s	12.6	
MW - s	2.7	
Median:	7.2	
Minimum:	1.0	
Maximum:	19.3	
oberes Quartil (75%):	12.0	
unteres Quartil (25%):	3.2	
Interquartilsdistanz:	8.8	
Quantil (84%):	13.7	
Quantil (16%):	2.1	
Bereich 68% aller Werte:	11.6	

Daten	Klassengrenzen (%)	Häufigkeit
	0.3	0.0
	1	2.0
	2	13.0
	3	7.0
	4	8.0
	5	7.0
	6	6.0
	7	4.0
	8	10.0
	9	3.0
	10	8.0
	11	3.0
	12	6.0
	13	2.0
	14	5.0
	15	6.0
	16	3.0
	17	1.0
	18	1.0
	19	1.0
	20	1.0
	Total:	97.0

**Frischcannabis mit Blüten 2010/1**  
(Häufigkeitsverteilung)

N=97



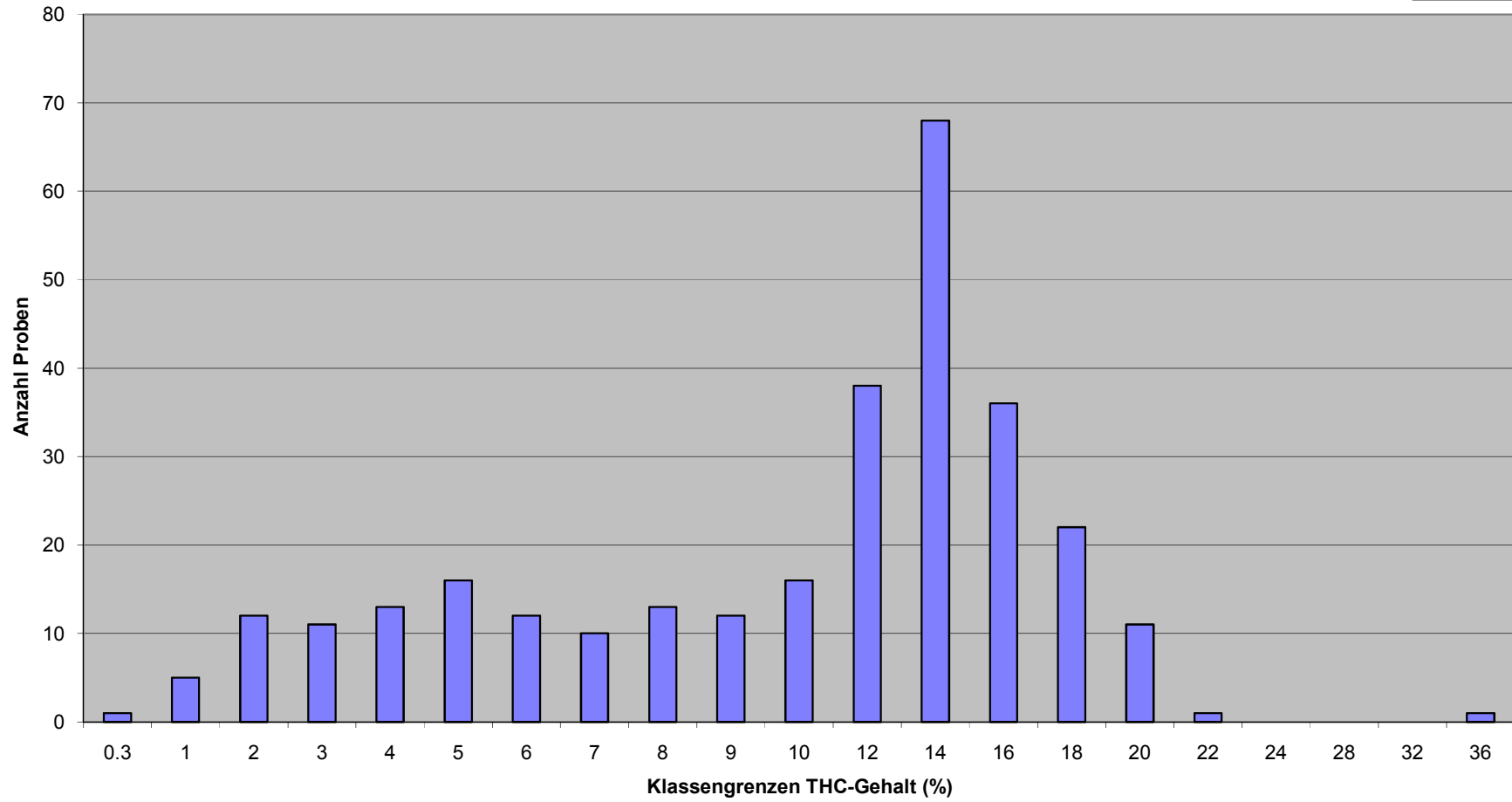
## Marihuana

<b>Cannabis Betäubungsmittelstatistik</b>		<b>2010/1</b>
<b>Gruppe Forensische Chemie SGRM</b>		
<b>Bereich</b>	<b>Marihuana</b>	
Fallnummer	Gehalt (Gesamt-THC)	Anzahl untersuchte Proben
Anzahl Proben:		298.0
Mittelwert:	10.7	
Standardabweichung (s):	5.1	
MW + s	15.8	
MW - s	5.5	
Median:	11.8	
Minimum:	0.0	
Maximum:	34.0	
oberes Quartil (75%):	14.0	
unteres Quartil (25%):	6.4	
Interquartilsdistanz:	7.6	
Quantil (84%):	15.1	
Quantil (16%):	4.5	
Bereich 68% aller Werte:	10.6	

Daten	Klassengrenzen (%)	Häufigkeit
	0.3	1.0
	1	5.0
	2	12.0
	3	11.0
	4	13.0
	5	16.0
	6	12.0
	7	10.0
	8	13.0
	9	12.0
	10	16.0
	12	38.0
	14	68.0
	16	36.0
	18	22.0
	20	11.0
	22	1.0
	24	0.0
	28	0.0
	32	0.0
	36	1.0
	40	0.0
	Total:	298.0

**Marihuana 2010/1**  
**(Häufigkeitsverteilung)**

N=298



## Haschisch

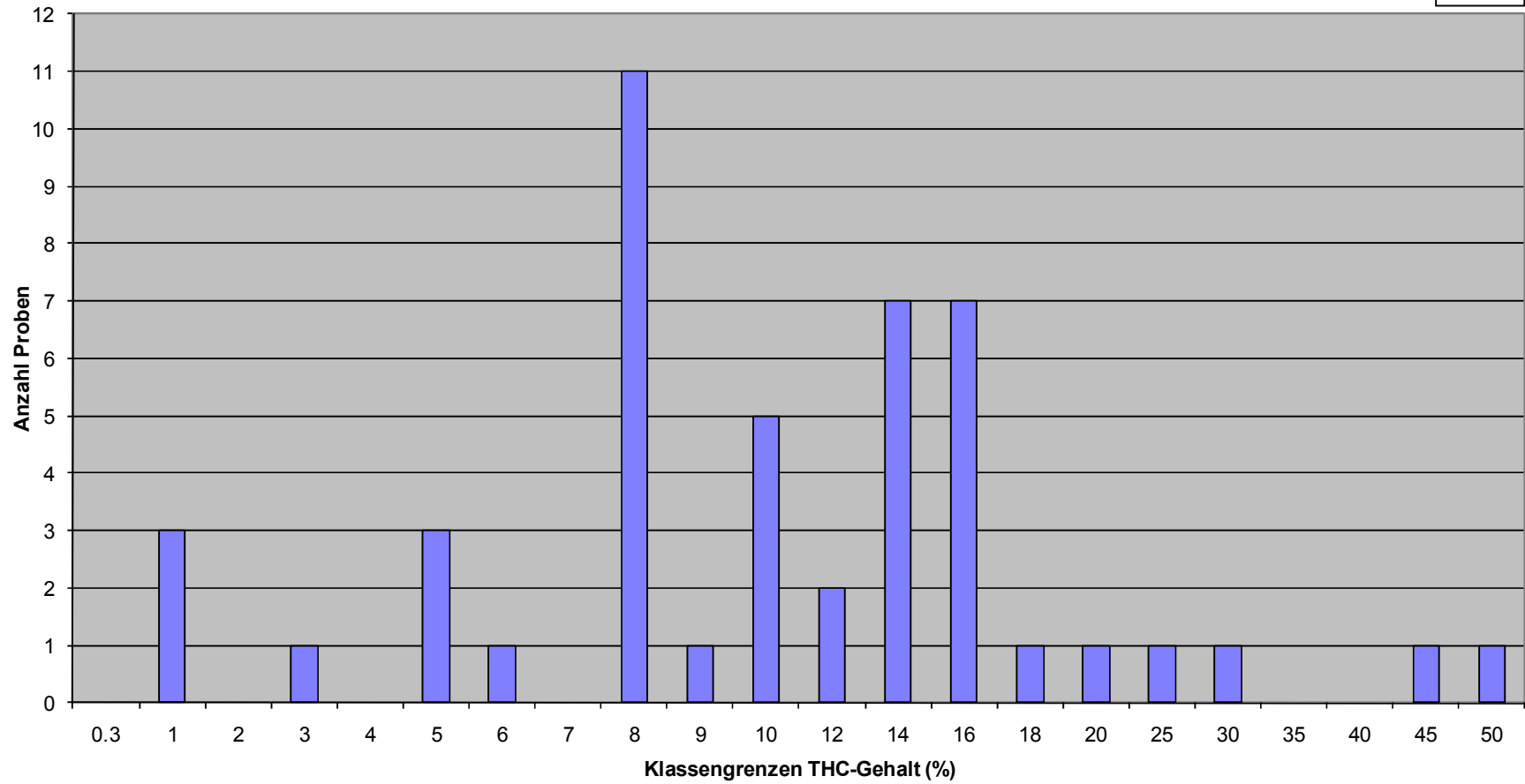
<b>Cannabis Betäubungsmittelstatistik</b>		<b>2010/1</b>
<b>Gruppe Forensische Chemie SGRM</b>		
<b>Bereich</b>	<b>Haschisch</b>	
Fallnummer	Gehalt (Gesamt-THC)	Anzahl untersuchte Proben
Anzahl Proben:		47.0
Mittelwert:	11.8	
Standardabweichung (s):	8.7	
MW + s	20.5	
MW - s	3.1	
Median:	9.6	
Minimum:	0.5	
Maximum:	48.0	
oberes Quartil (75%):	14.1	
unteres Quartil (25%):	7.3	
Interquartilsdistanz:	6.8	
Quantil (84%):	15.5	
Quantil (16%):	6.0	
Bereich 68% aller Werte:	9.4	

Daten	Klassengrenzen (%)	Häufigkeit
	0.3	0.0
	1	3.0
	2	0.0
	3	1.0
	4	0.0
	5	3.0
	6	1.0
	7	0.0
	8	11.0
	9	1.0
	10	5.0
	12	2.0
	14	7.0
	16	7.0
	18	1.0
	20	1.0
	25	1.0
	30	1.0
	35	0.0
	40	0.0
	45	1.0
	50	1.0
	Total:	47.0



# Haschisch 2010/1 (Häufigkeitsverteilung)

N=47



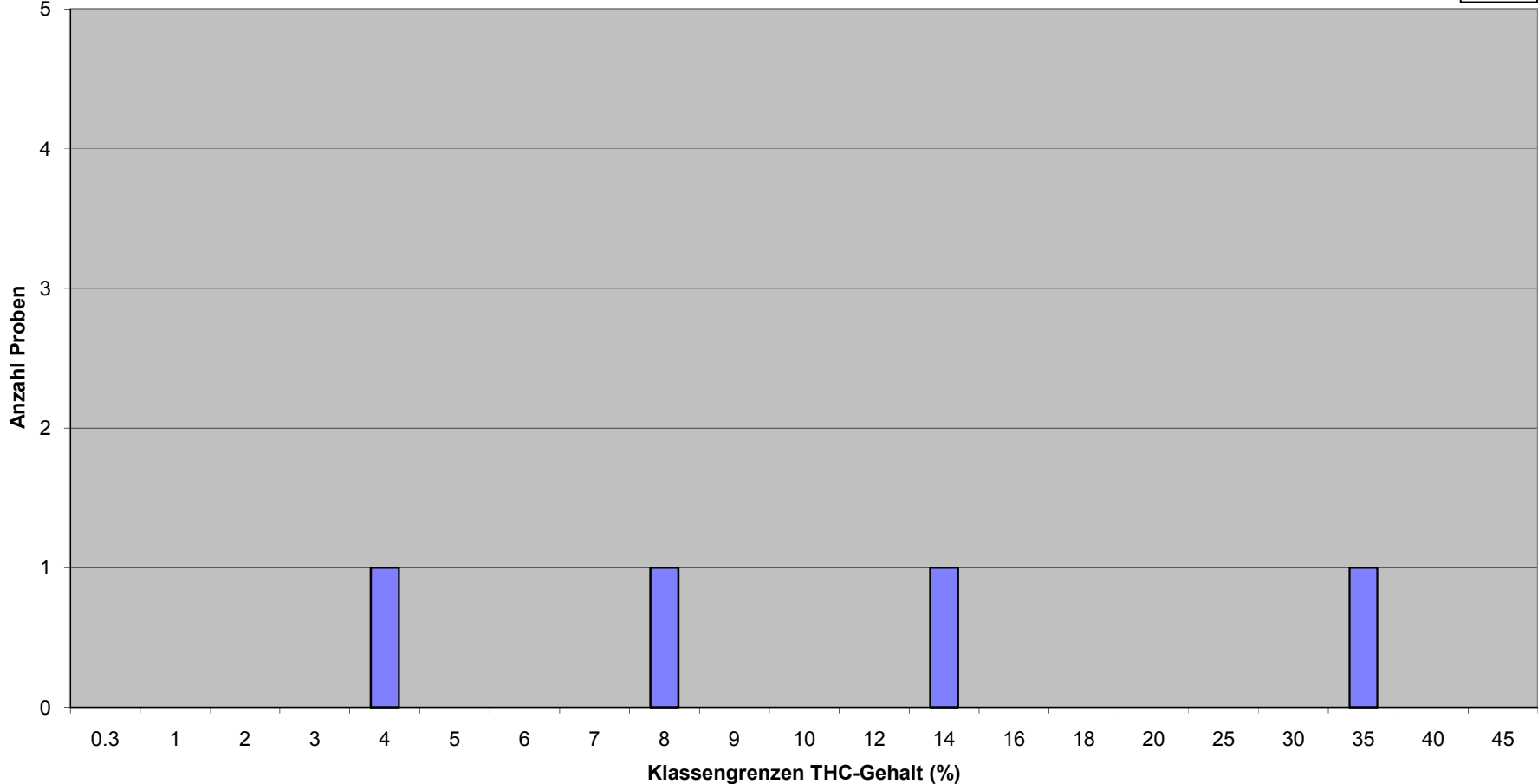
## Haschisch-Öl

Cannabis Betäubungsmittelstatistik		2010/1
Gruppe Forensische Chemie SGRM		
Bereich	Haschisch-Öl	
Fallnummer	Gehalt (Gesamt-THC)	Anzahl untersuchte Proben
Anzahl Proben:		4.0
Mittelwert:	13.8	
Standardabweichung (s):	12.1	
MW + s	25.9	
MW - s	1.7	
Median:	10.1	
Minimum:	3.9	
Maximum:	31.2	
oberes Quartil (75%):	17.2	
unteres Quartil (25%):	6.8	
Interquartilsdistanz:	10.5	
Quantil (84%):	22.3	
Quantil (16%):	5.7	
Bereich 68% aller Werte:	16.5	

Daten	Klassengrenzen (%)	Häufigkeit
	0.3	0.0
	1	0.0
	2	0.0
	3	0.0
	4	1.0
	5	0.0
	6	0.0
	7	0.0
	8	1.0
	9	0.0
	10	0.0
	12	0.0
	14	1.0
	16	0.0
	18	0.0
	20	0.0
	25	0.0
	30	0.0
	35	1.0
	40	0.0
	45	0.0
	Total:	4.0

**Haschisch-Öl  
(Häufigkeitsverteilung) 2010/1**

N=4



Zusammenfassung aller Laboratorien der Gruppe Forensische Chemie:

2010/1

THC	Frischcannabis ohne Blütenstände	Frischcannabis mit Blütenständen	Marihuana	Haschisch	Haschisch-Öl	Total
Anzahl	47	97	298	47	4	493
%	2.24	7.65	10.66	11.81	13.85	9.4

THC	Frischcannabis ohne Blütenstände	Frischcannabis mit Blütenständen	Marihuana	Haschisch	Haschisch-Öl
1. Quartil	1.50	3.20	6.36	7.30	6.75
Minimum	0.05	1.00	0.01	0.50	3.93
Median	1.90	7.20	11.82	9.60	10.13
Maximum	10.00	19.30	34.00	48.00	31.20
3.Quartil	2.49	12.00	14.00	14.15	17.22

THC-Gehaltsverteilung der verschiedenen Cannabis-Typen 2010/1

