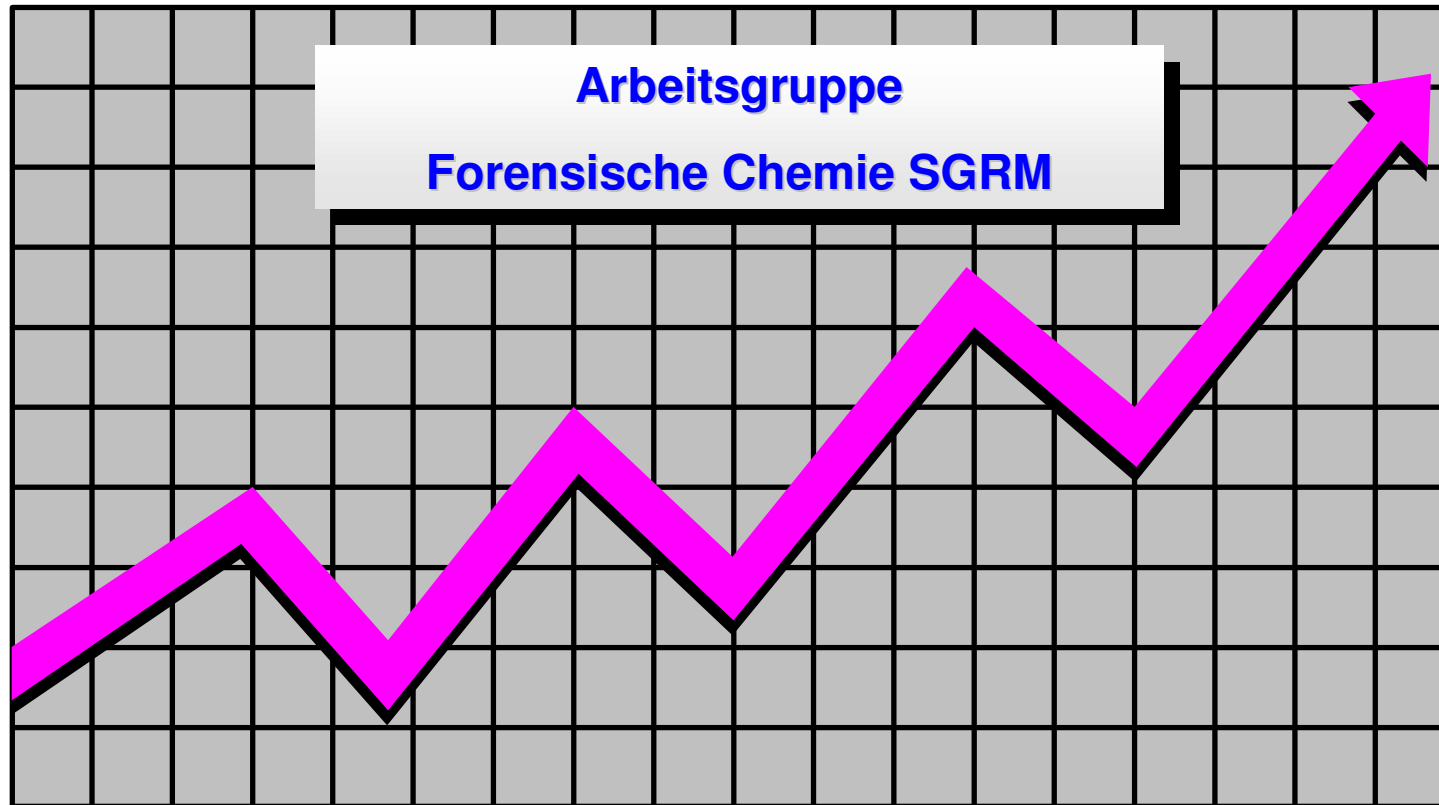


# Betäubungsmittelstatistik 2005

## Cocain & Heroin Gehaltswerte



Bezugsadresse: Dr. M.G. Bovens Stadtpolizei Zürich Wissenschaftlicher Dienst Zeughausstr. 11 8004 Zürich e-mail: michael.bovens@stp.stzh.ch

**Gruppe Forensische Chemie SGRM**

# Cocain Base 2005 (SGRM)

## Mittlere Betäubungsmittelgehalte

Einzelkonfiskat- grösse	Anzahl Untersuchungen	Mittelwert (%) Base	Standard- abweichung (%)
< 1	239	43	± 15
1 < 10	275	45	± 15
10 < 100	230	52	± 17
100 < 1000	111	60	± 18
> 1000	35	67	± 19



# Cocain Hydrochlorid 2005 (SGRM)

## Mittlere Betäubungsmittelgehalte

Einzelkonfiskat- grösse	Anzahl Untersuchungen	Mittelwert (%) HCl	Standard- abweichung (%)
< 1	239	48	± 16
1 < 10	275	49	± 16
10 < 100	230	57	± 19
100 < 1000	111	66	± 20
> 1000	35	74	± 21



# Heroin Base 2005 (SGRM)

## Mittlere Betäubungsmittelgehalte

Einzelkonfiskatgrösse	Anzahl Untersuchungen	Mittelwert (%) Base	Standardabweichung (%)
< 1	74	15	± 8
1 < 10	349	18	± 9
10 < 100	149	21	± 13
100 < 1000	105	27	± 17
> 1000	8	16	± 25



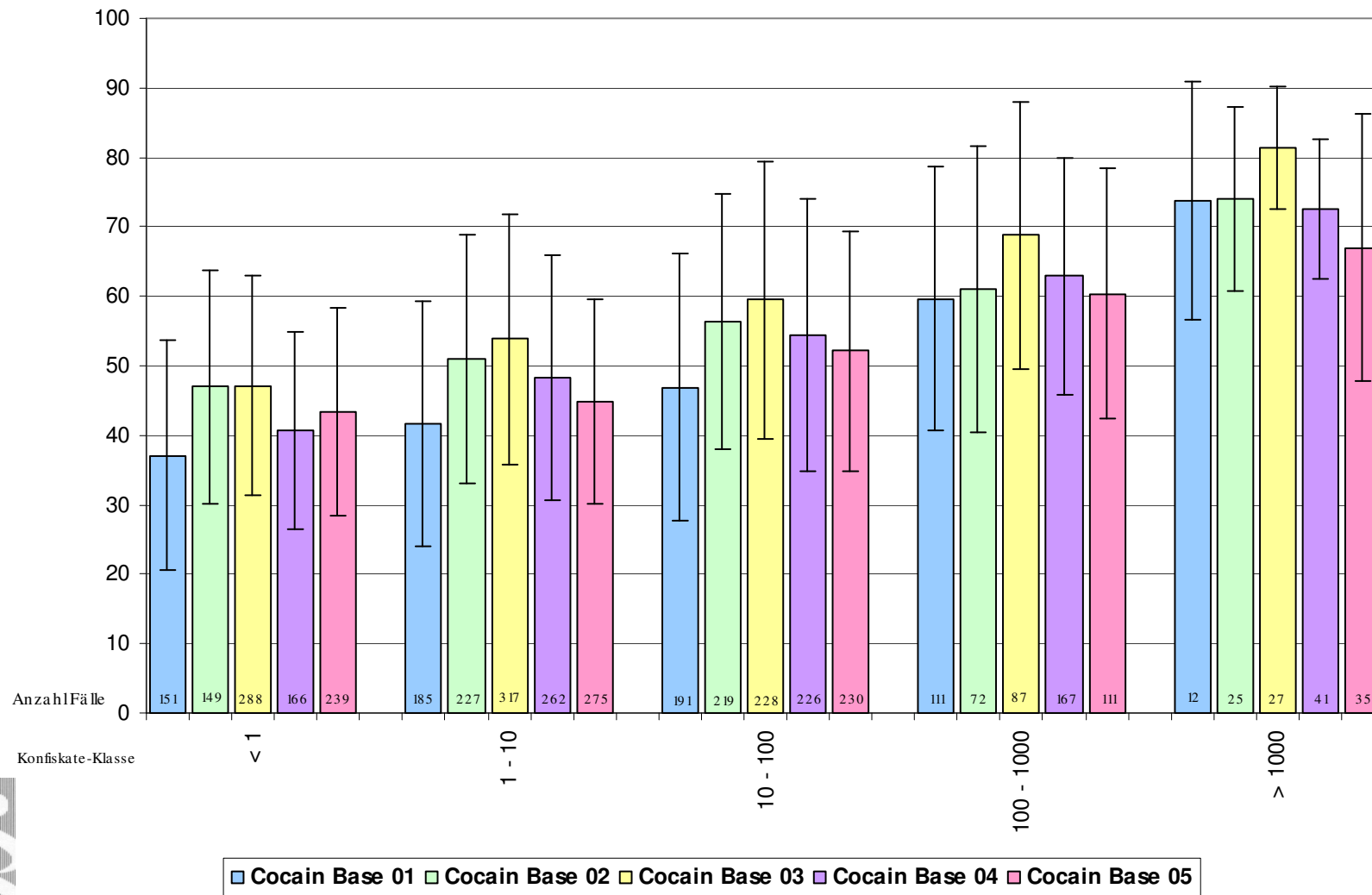
# Heroin Hydrochlorid 2005 (SGRM)

## Mittlere Betäubungsmittelgehalte

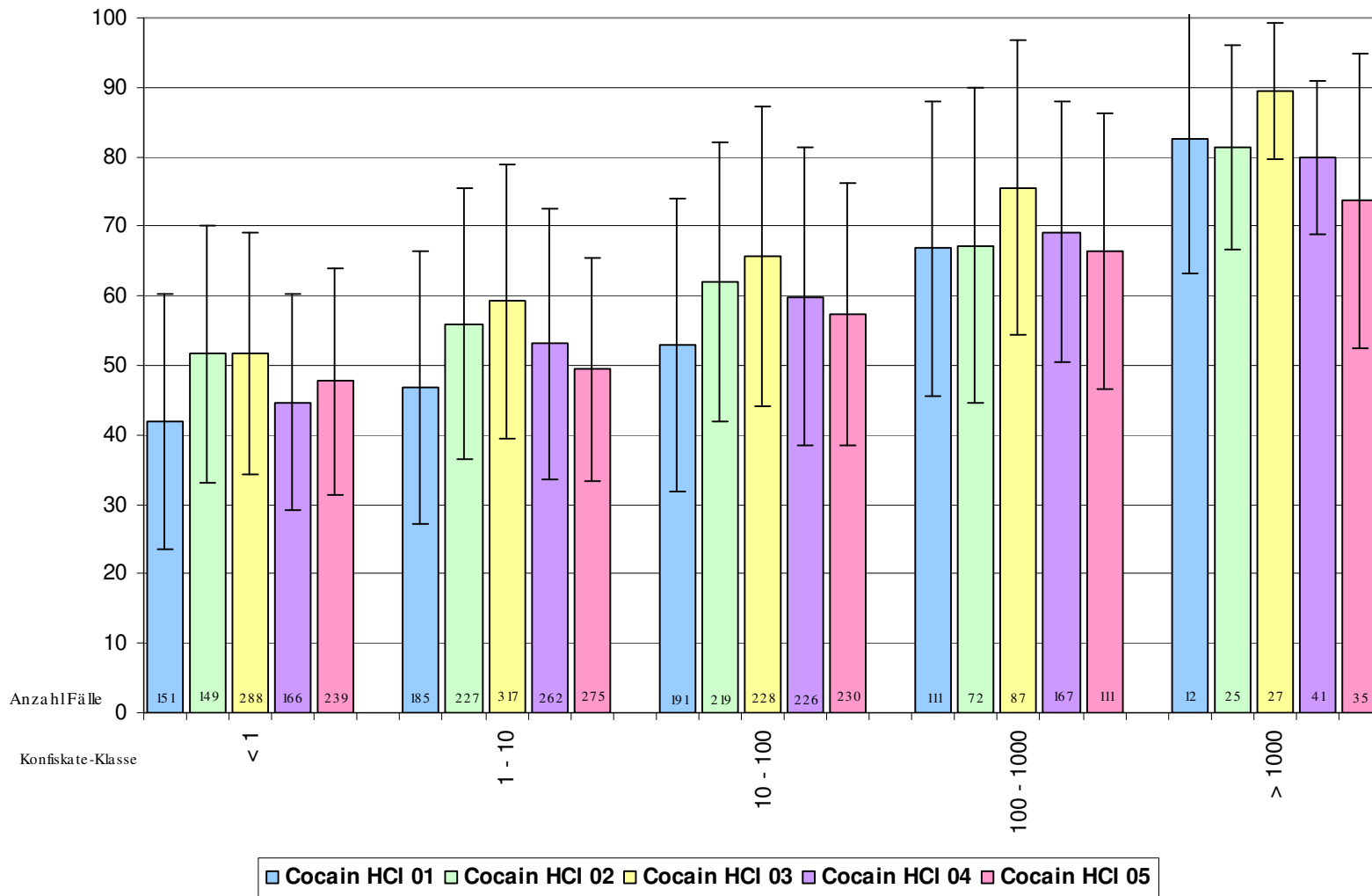
Einzelkonfiskat- grösse	Anzahl Untersuchungen	Mittelwert (%) HCl	Standard- abweichung (%)
< 1	74	16	± 9
1 < 10	349	19	± 10
10 < 100	149	23	± 15
100 < 1000	105	29	± 19
> 1000	8	17	± 27



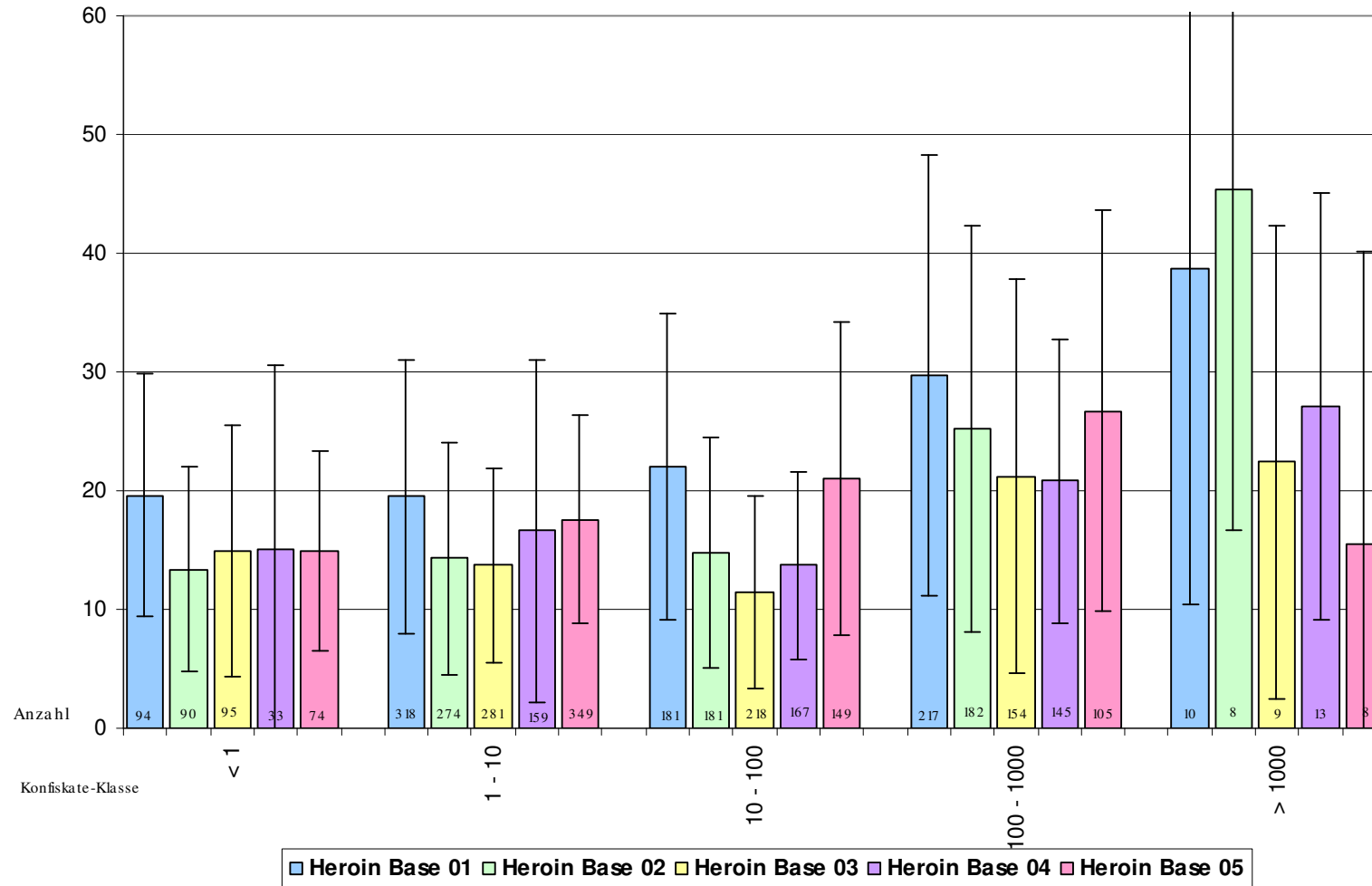
# Cocain Base Gehalt 2001 - 2005



# Cocain HCl Gehalt 2001 - 2005

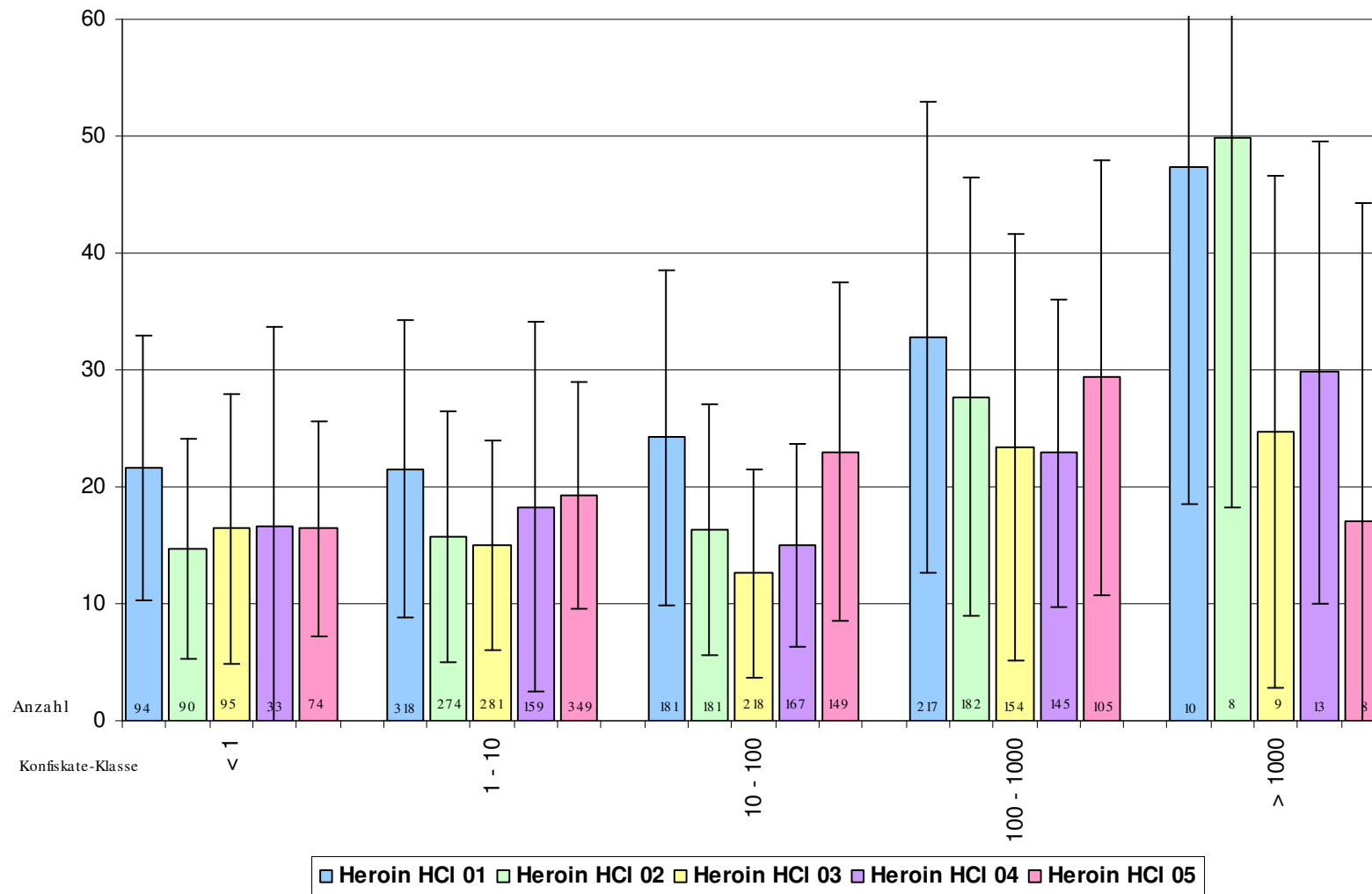


# Heroin Base Gehalt 2001 - 2005





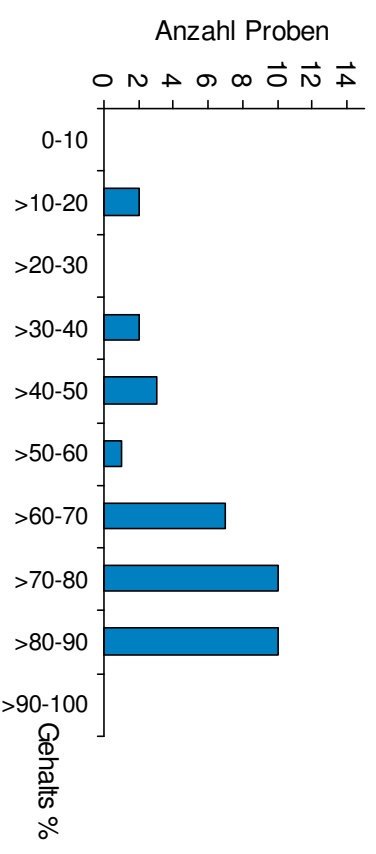
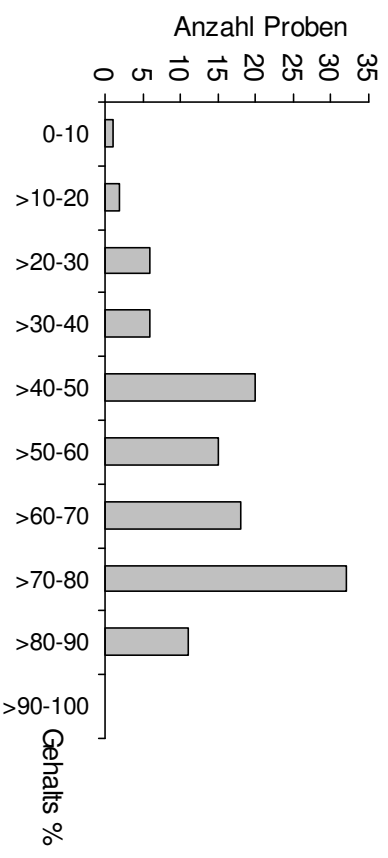
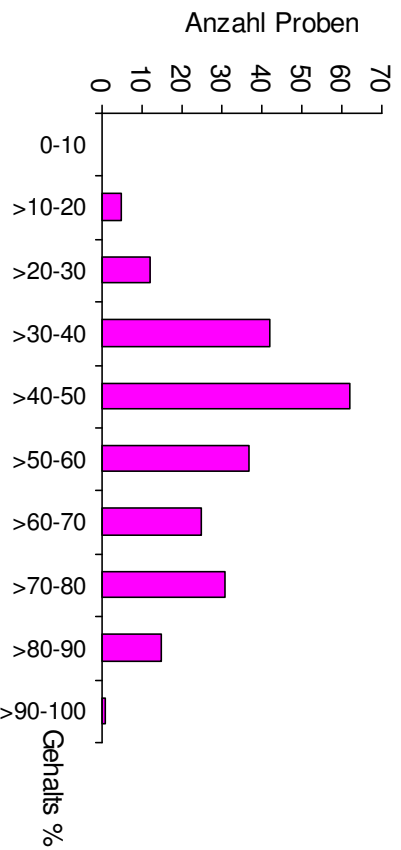
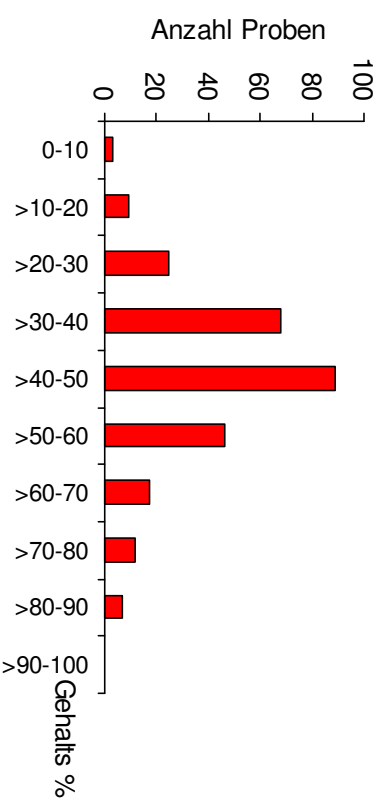
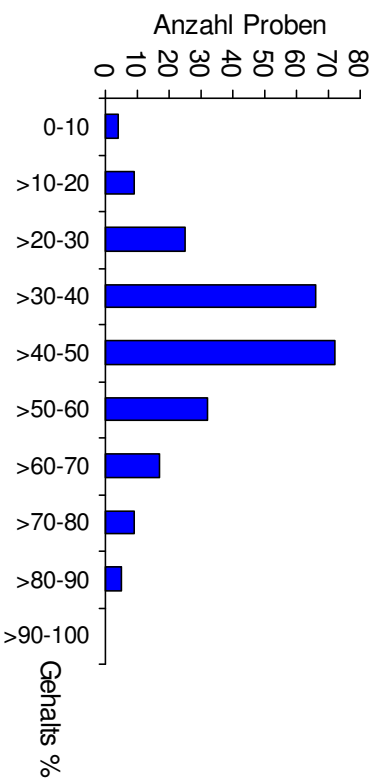
# Heroin HCl Gehalt 2001 - 2005



# Cocain-Base Detailübersicht 2005 (SGRM)



Gruppe Forensische Chemie SGRM

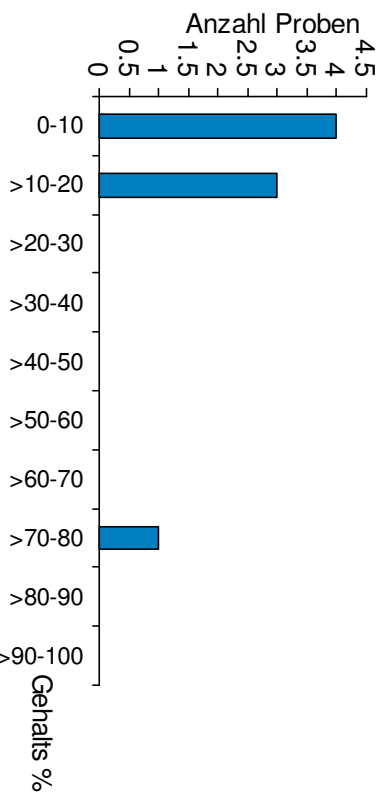
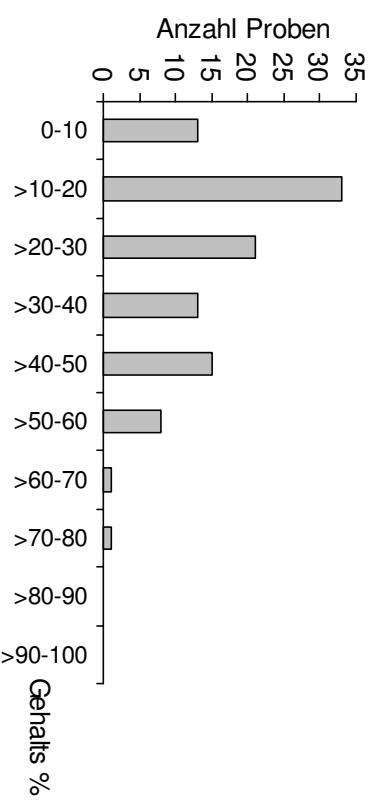
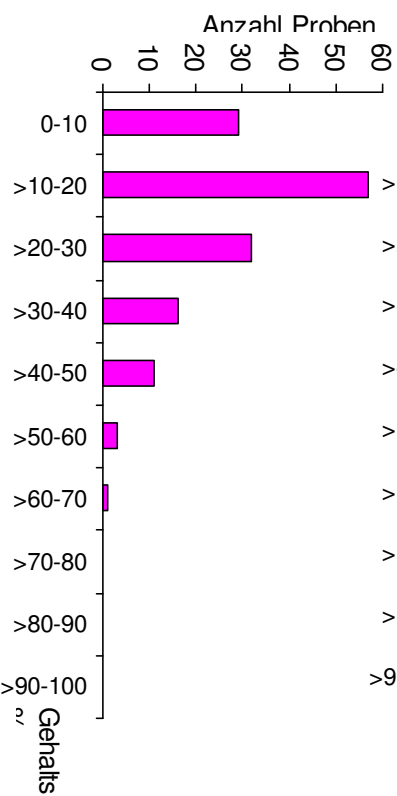
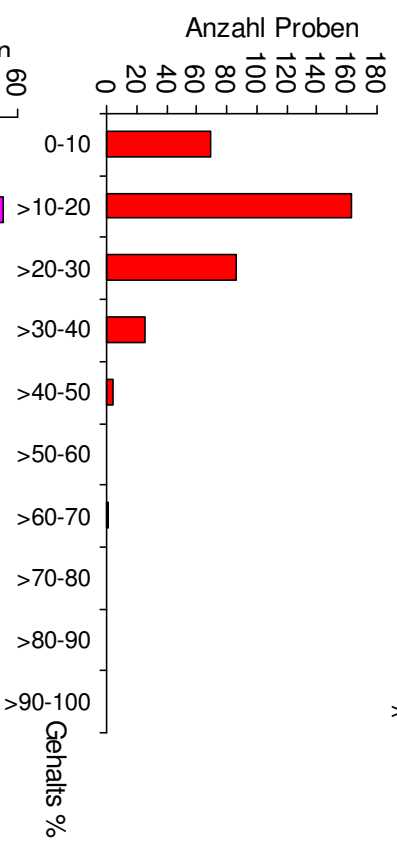
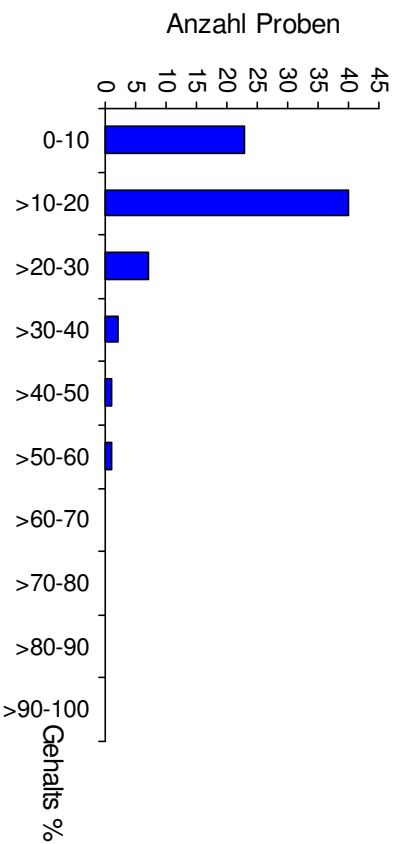


- Konfiskatgröße < 1g
- Konfiskatgröße 1 - <10g
- Konfiskatgröße 10 - <100g
- Konfiskatgröße 100 - <1000g
- Konfiskatgröße > 1000g

# Heroin-Base Detailübersicht 2005 (SGRM)



Gruppe Forensische Chemie SGRM



- Konfiskatgrösse < 1g
- Konfiskatgrösse 1 - <10g
- Konfiskatgrösse 10 - <100g
- Konfiskatgrösse 100 - <1000g
- Konfiskatgrösse > 1000g

# Cocain-Base Gehaltswerte 2005<sub>(SGRM)</sub>

Mengenbereich Statistischer Wert	< 1 g	< 1 – 10 g	< 10 - 100 g	< 100 - 1000 g	> 1000 g
<b>Gesamtgewicht [g]</b>	643	24'992	29'386	88'286	95'279
<b>Anzahl Untersuchungen</b>	239	275	230	111	35
<b>Median [%]</b>	42	44	50	65	73
<b>oberes Quartil (75 %)</b>	52	53	65	76	81
<b>unteres Quartil (25 %)</b>	35	36	40	46	63
<b>Quantil (84 %)</b>	58	56	73	78	83
<b>Quantil (16 %)</b>	30	32	35	42	49



# Cocain-HCl Gehaltswerte 2005<sub>(SGRM)</sub>

Mengenbereich Statistischer Wert	< 1 g	< 1 – 10 g	< 10 - 100 g	< 100 - 1000 g	> 1000 g
Gesamtgewicht [g]	643	24'992	29'386	88'286	95'279
Anzahl Untersuchungen	239	275	230	111	35
Median [%]	46	48	55	72	80
oberes Quartil (75 %)	57	58	71	84	90
unteres Quartil (25 %)	39	40	44	51	69
Quantil (84 %)	64	62	81	86	91
Quantil (16 %)	33	35	39	46	54



# Heroin-Base Gehaltswerte 2005<sub>(SGRM)</sub>

Mengenbereich Statistischer Wert	< 1 g	< 1 – 10 g	< 10 - 100 g	< 100 - 1000 g	> 1000 g
<b>Gesamtgewicht [g]</b>	291	12'767	8'526	121'141	17'503
<b>Anzahl Untersuchungen</b>	74	349	149	105	8
<b>Median [%]</b>	13	16	18	27	10
<b>oberes Quartil (75 %)</b>	18	23	28	38	13
<b>unteres Quartil (25 %)</b>	10	11	11	12	1.7
<b>Quantil (84 %)</b>	20	27	36	47	14
<b>Quantil (16 %)</b>	8	10	9	11	1.2

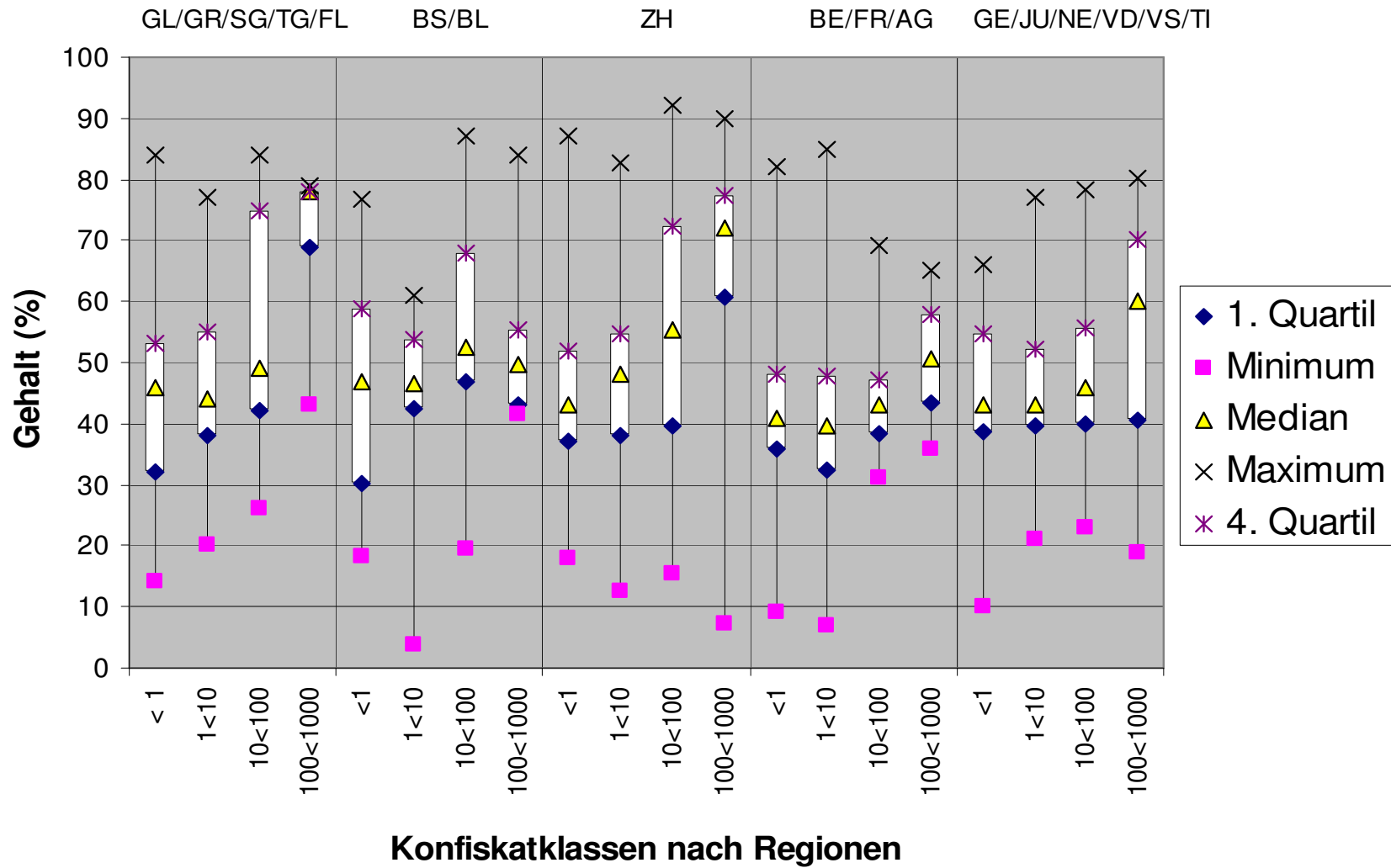


# Heroin-HCl Gehaltswerte 2005<sub>(SGRM)</sub>

Mengenbereich Statistischer Wert	< 1 g	< 1 – 10 g	< 10 - 100 g	< 100 - 1000 g	> 1000 g
<b>Gesamtgewicht [g]</b>	291	12'767	8'526	121'141	17'503
<b>Anzahl Untersuchungen</b>	74	349	149	105	8
<b>Median [%]</b>	15	18	20	30	11
<b>oberes Quartil (75 %)</b>	20	25	31	42	14
<b>unteres Quartil (25 %)</b>	11	12	12	13	1.9
<b>Quantil (84 %)</b>	22	29	40	52	16
<b>Quantil (16 %)</b>	9	11	10	12	1.3



# Cocain-Base Regionsübersicht 2005<sub>(SGRM)</sub>





# Heroin-Base Regionsübersicht 2005<sub>(SGRM)</sub>

