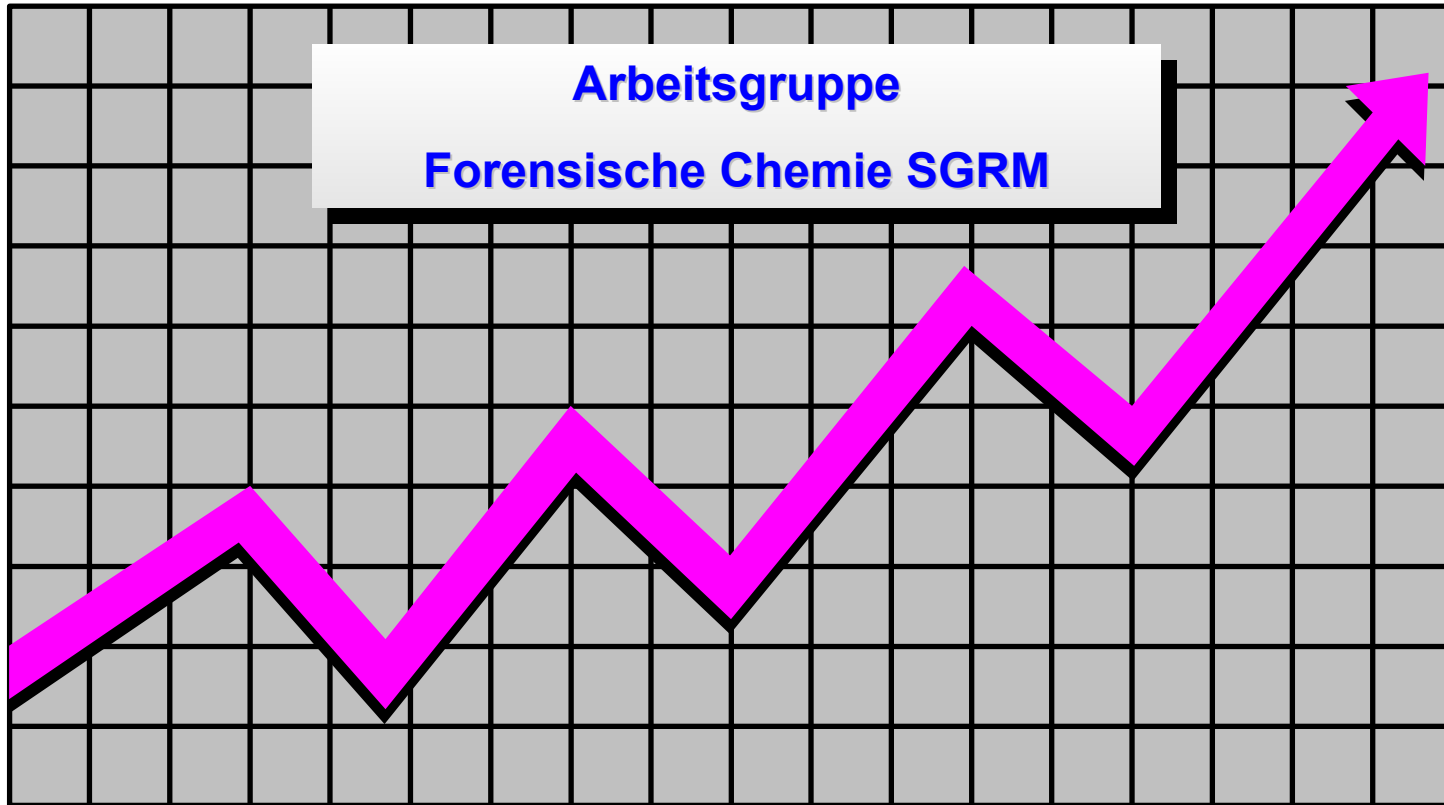


Betäubungsmittelstatistik 2006

Cocain & Heroin Gehaltswerte



Bezugsadresse: Dr. M.G. Bovens Stadtpolizei Zürich Wissenschaftlicher Dienst Zeughausstr. 11 8004 Zürich e-mail: michael.bovens@stp.stzh.ch



Cocain Base 2006 (SGRM)

Mittlere Betäubungsmittelgehalte

Einzelkonfiskatgrösse	Anzahl Untersuchungen	Mittelwert (%) Base	Standardabweichung (%)
< 1	204	41	± 16
1 < 10	402	43	± 18
10 < 100	198	46	± 18
100 < 1000	142	62	± 19
> 1000	37	73	± 15



Cocain Hydrochlorid 2006 (SGRM)

Mittlere Betäubungsmittelgehalte

Einzelkonfiskatgrösse	Anzahl Untersuchungen	Mittelwert (%) HCl	Standardabweichung (%)
< 1	204	46	± 17
1 < 10	402	48	± 19
10 < 100	198	51	± 20
100 < 1000	142	68	± 21
> 1000	37	80	± 16



Heroin Base 2006 (SGRM)

Mittlere Betäubungsmittelgehalte

Einzelkonfiskatgrösse	Anzahl Untersuchungen	Mittelwert (%) Base	Standardabweichung (%)
< 1	79	16	± 12
1 < 10	419	16	± 9
10 < 100	83	16	± 10
100 < 1000	118	23	± 11
> 1000	4	21	± 13



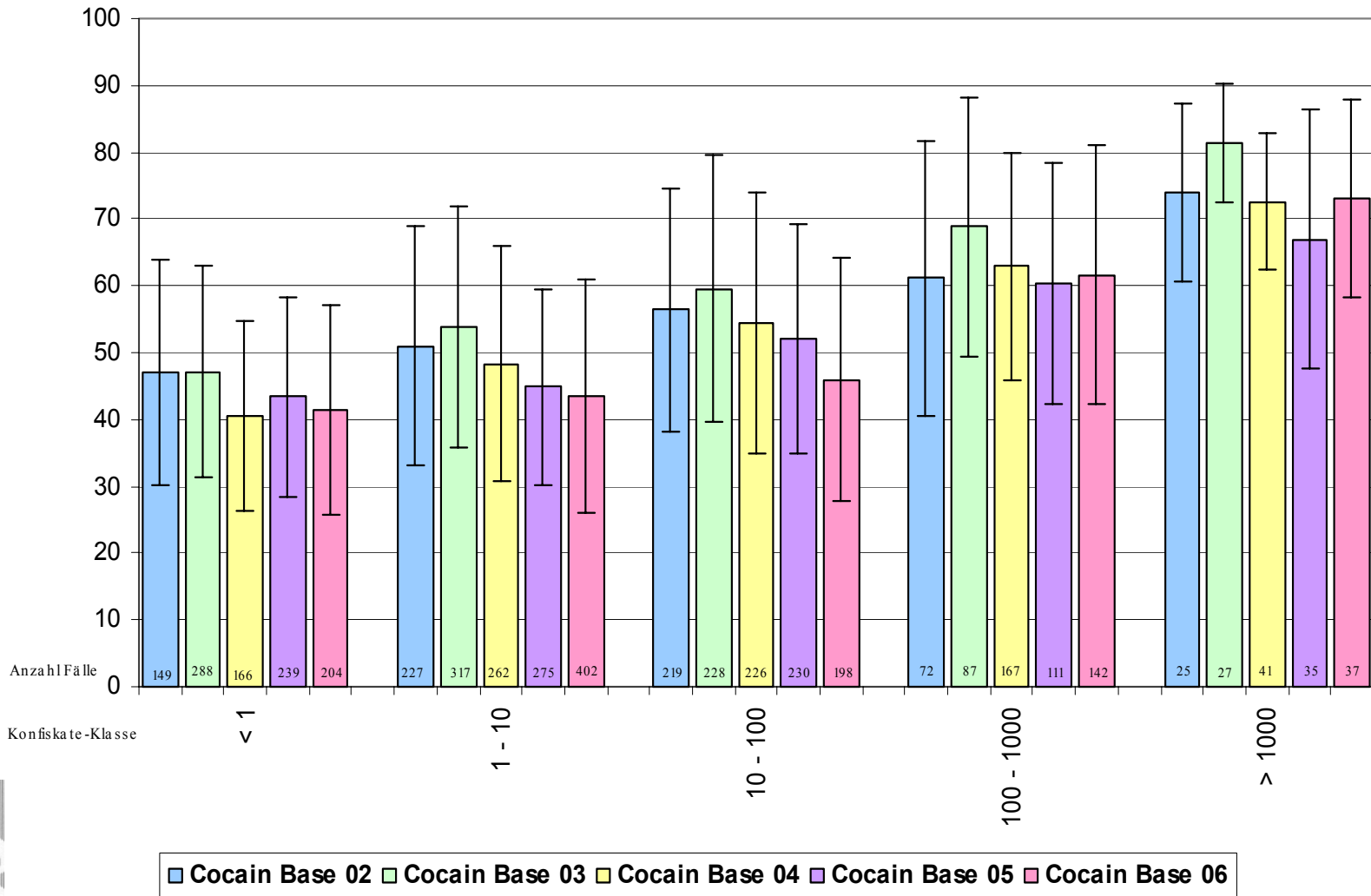
Heroin Hydrochlorid 2006 (SGRM)

Mittlere Betäubungsmittelgehalte

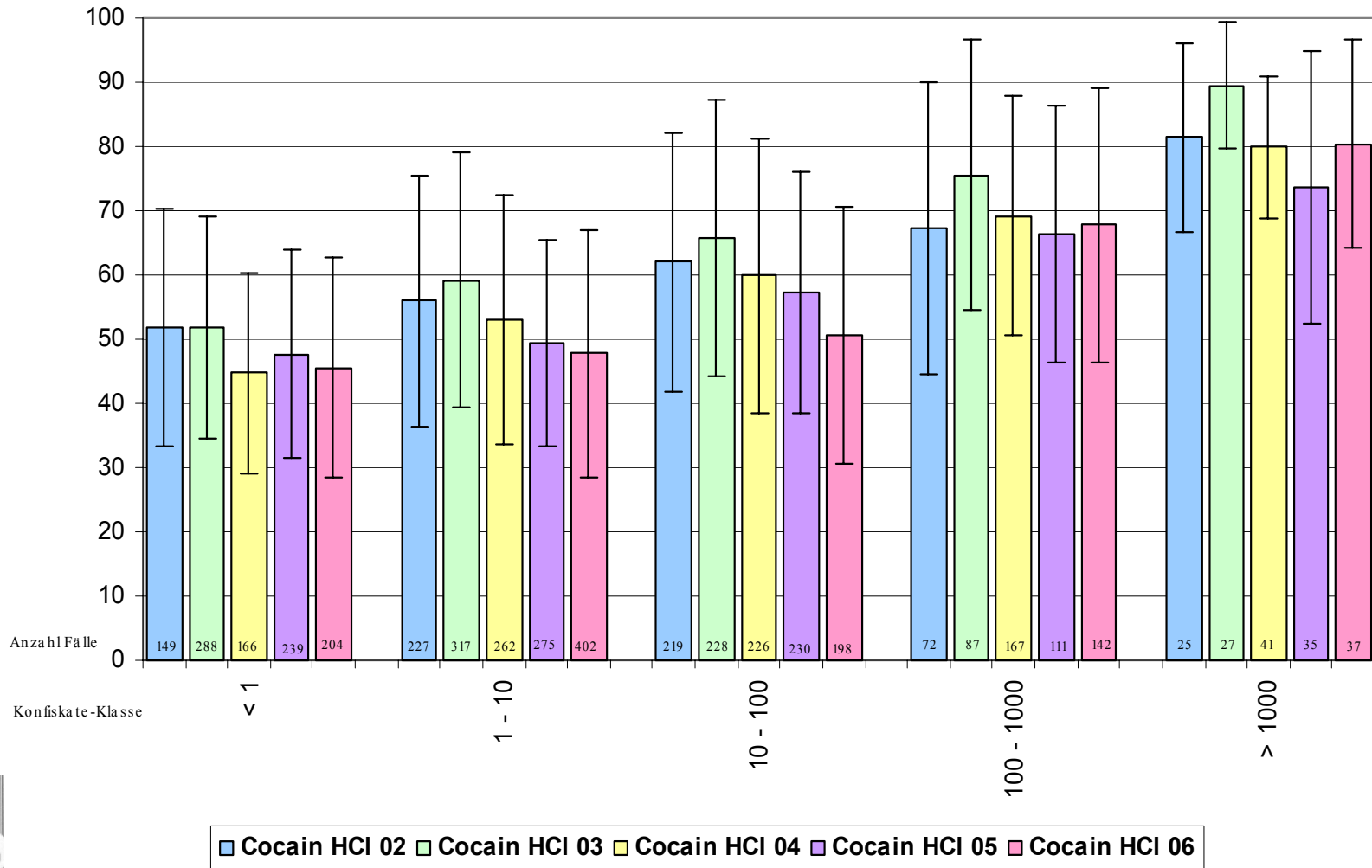
Einzelkonfiskat- grösse	Anzahl Untersuchungen	Mittelwert (%) HCl	Standard- abweichung (%)
< 1	79	17	± 13
1 < 10	419	17	± 10
10 < 100	83	17	± 11
100 < 1000	118	25	± 13
> 1000	4	23	± 14



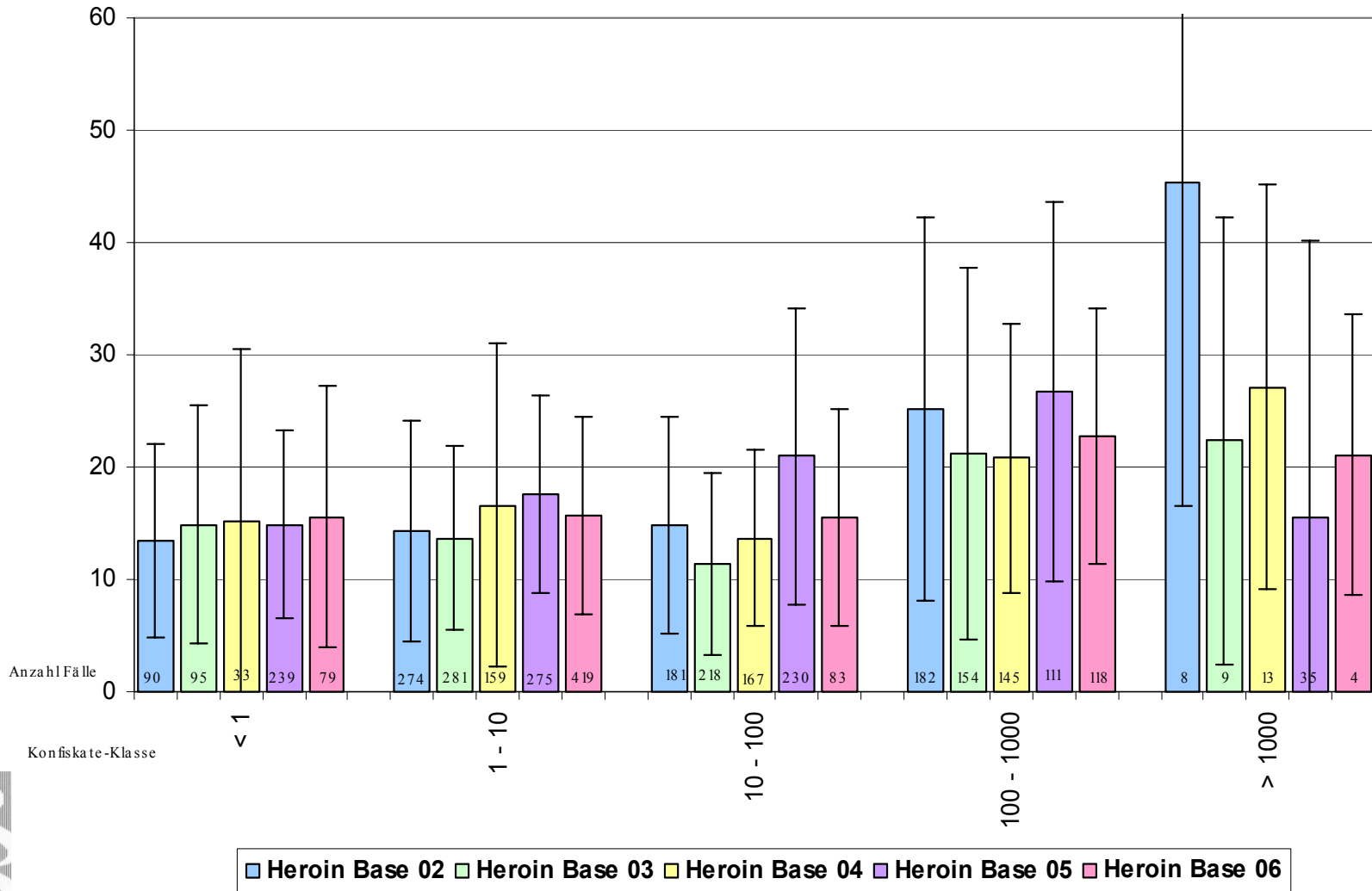
Cocain Base Gehalt 2002 - 2006



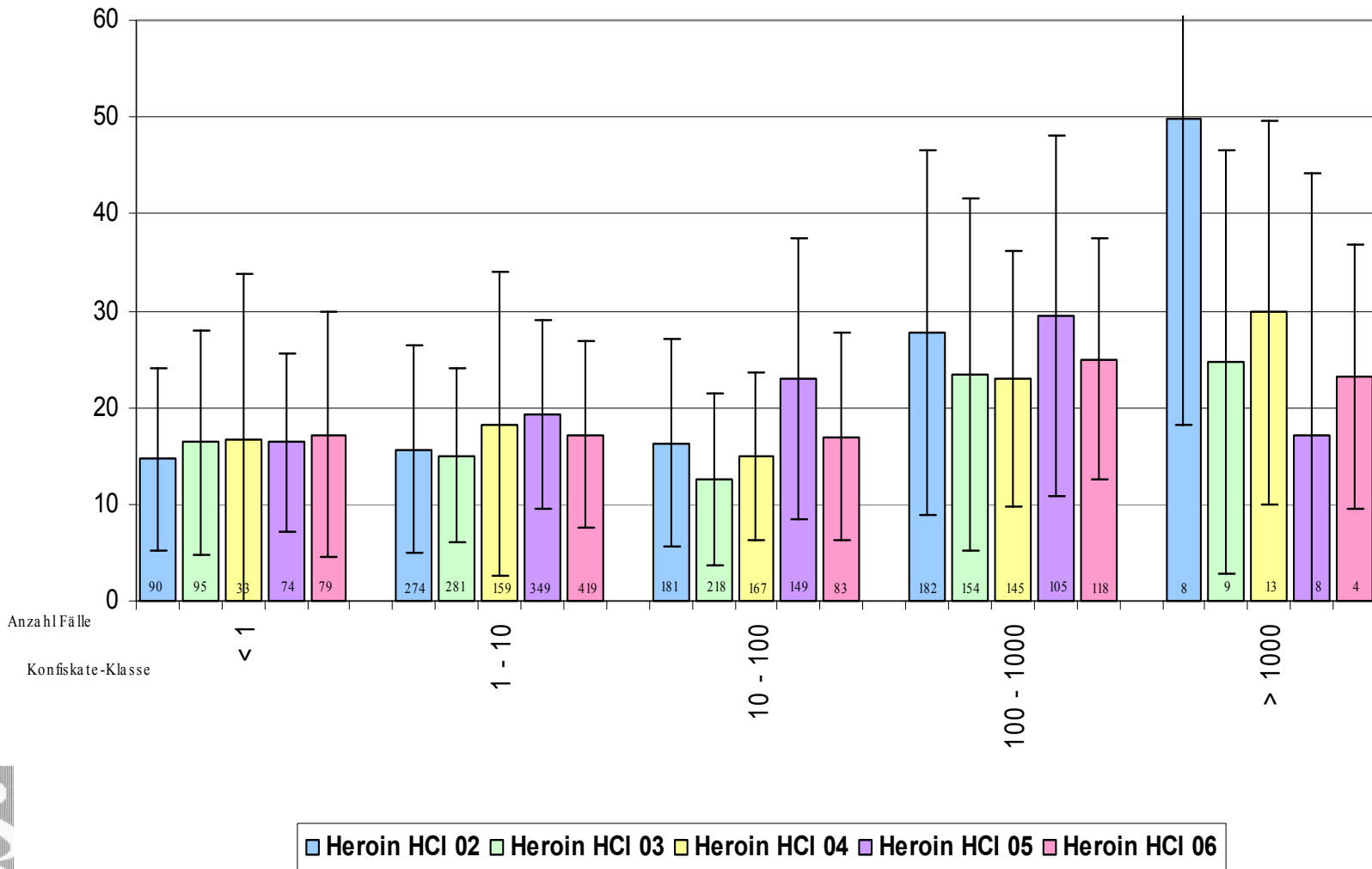
Cocain HCl Gehalt 2002 - 2006



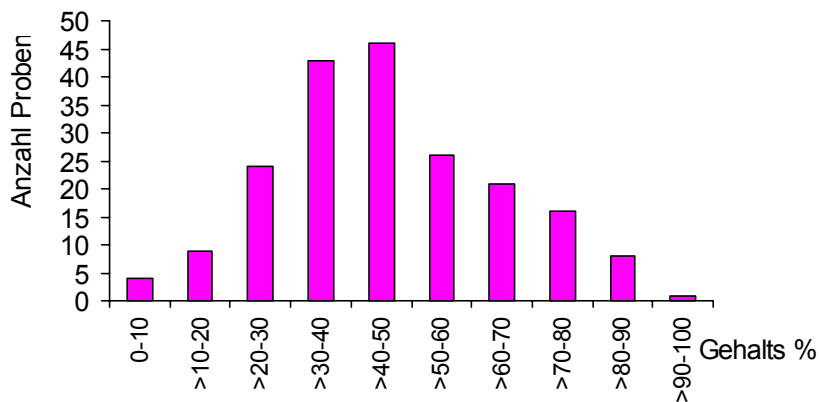
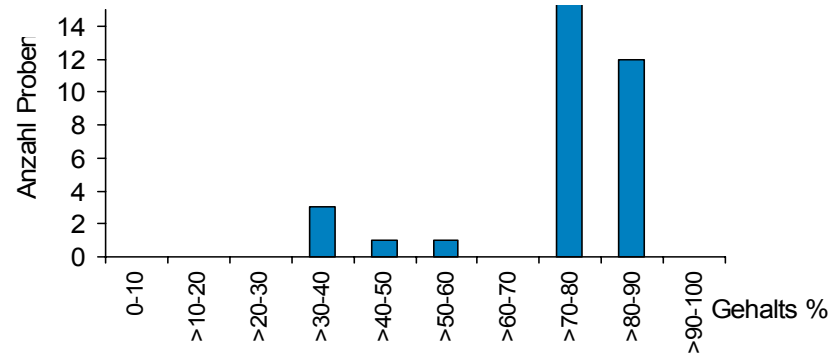
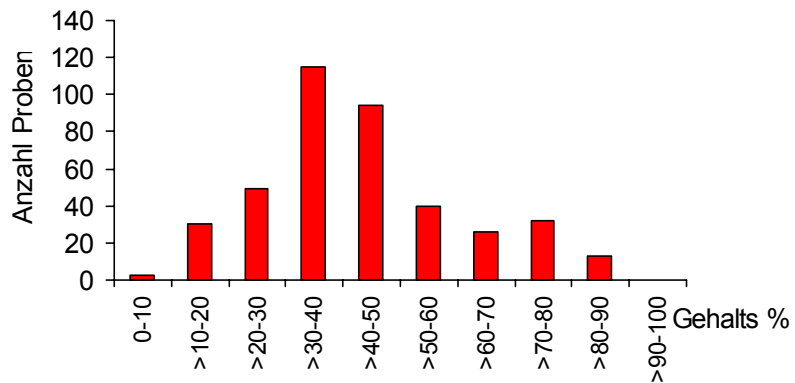
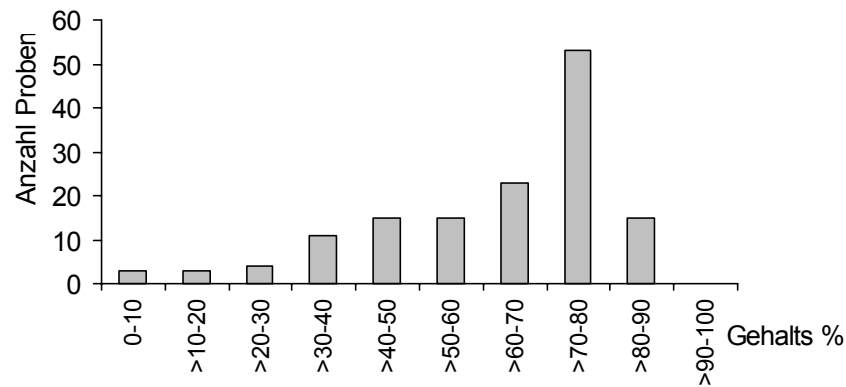
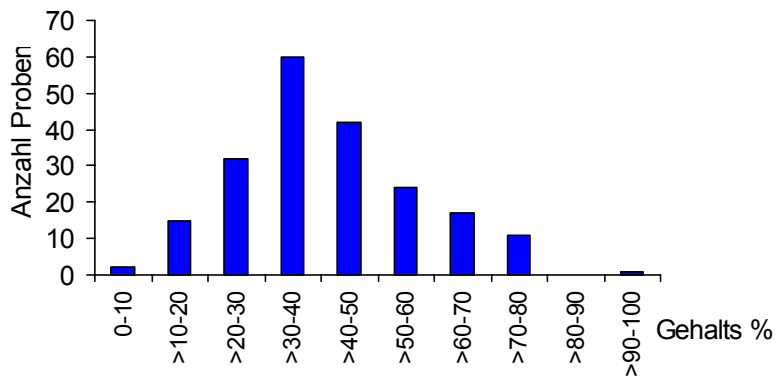
Heroin Base Gehalt 2002 - 2006



Heroin HCl Gehalt 2002 - 2006



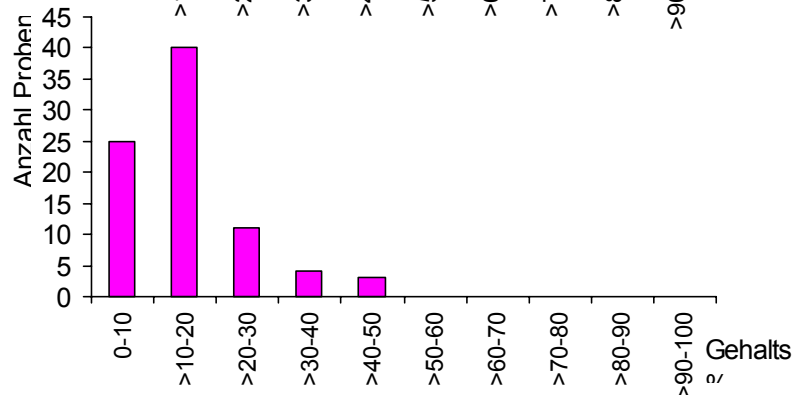
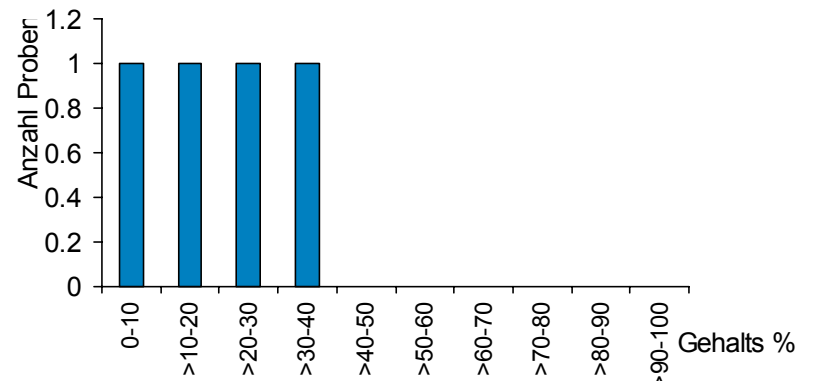
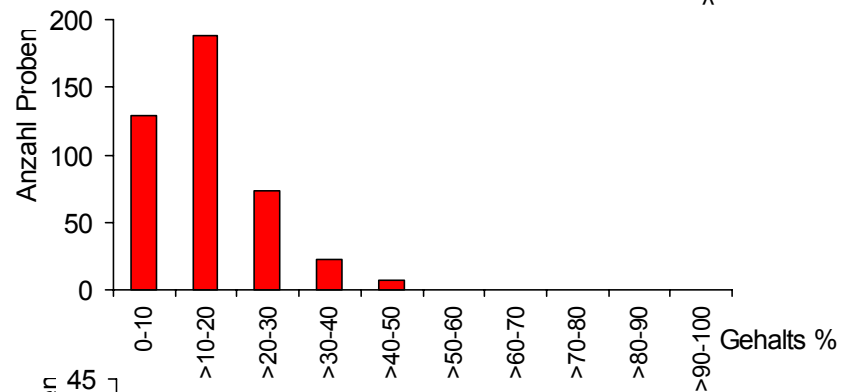
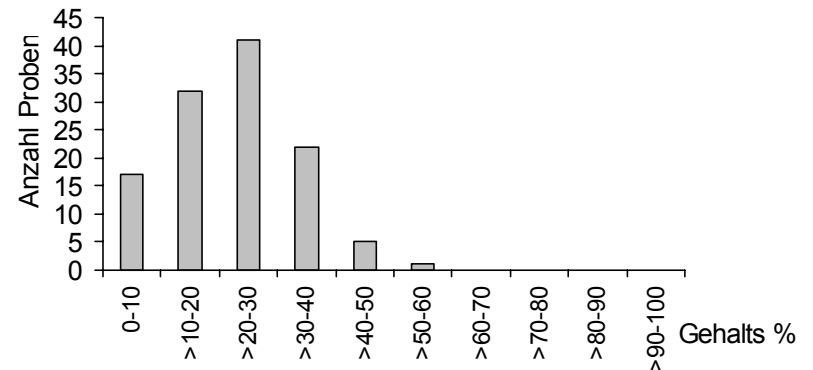
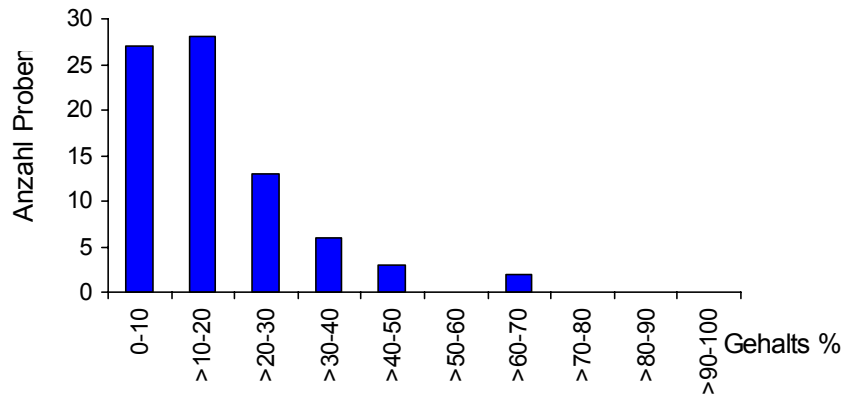
Cocain-Base Detailübersicht 2006_(SGRM)



- Konfiskatgrösse < 1g
- Konfiskatgrösse 1 - <10g
- Konfiskatgrösse 10 - <100g
- Konfiskatgrösse 100 - <1000g
- Konfiskatgrösse > 1000g



Heroin-Base Detailübersicht 2006_(SGRM)



- Konfiskatgrösse < 1g
- Konfiskatgrösse 1 - <10g
- Konfiskatgrösse 10 - <100g
- Konfiskatgrösse 100 - <1000g
- Konfiskatgrösse > 1000g



Cocain-Base Gehaltswerte 2006_(SGRM)

Mengenbereich Statistischer Wert	< 1 g	< 1 – 10 g	< 10 - 100 g	< 100 - 1000 g	> 1000 g
Gesamtgewicht [g]	489	11'631	23'676	102'117	278'104
Anzahl Untersuchungen	204	402	198	142	37
Median [%]	38	41	44	69	76
oberes Quartil (75 %)	51	52	58	76	82
unteres Quartil (25 %)	31	32	34	50	72
Quantil (84 %)	55	63	66	78	83
Quantil (16 %)	26	28	28	41	71



Cocain-HCl Gehaltswerte 2006_(SGRM)

Mengenbereich Statistischer Wert	< 1 g	< 1 – 10 g	< 10 - 100 g	< 100 - 1000 g	> 1000 g
Gesamtgewicht [g]	489	11'631	23'676	102'117	278'104
Anzahl Untersuchungen	204	402	198	142	37
Median [%]	42	45	48	76	84
oberes Quartil (75 %)	56	57	64	84	90
unteres Quartil (25 %)	34	36	38	55	79
Quantil (84 %)	60	70	72	86	92
Quantil (16 %)	29	31	31	45	78



Heroin-Base Gehaltswerte 2006_(SGRM)

Mengenbereich Statistischer Wert	< 1 g	< 1 – 10 g	< 10 - 100 g	< 100 - 1000 g	> 1000 g
Gesamtgewicht [g]	116	14'808	6'109	98'687	17'125
Anzahl Untersuchungen	79	419	83	118	4
Median [%]	12	13	12	23	19
oberes Quartil (75 %)	21	19	19	29	29
unteres Quartil (25 %)	8	10	10	13	12
Quantil (84 %)	25	26	24	34	32
Quantil (16 %)	7	8	8	11	11

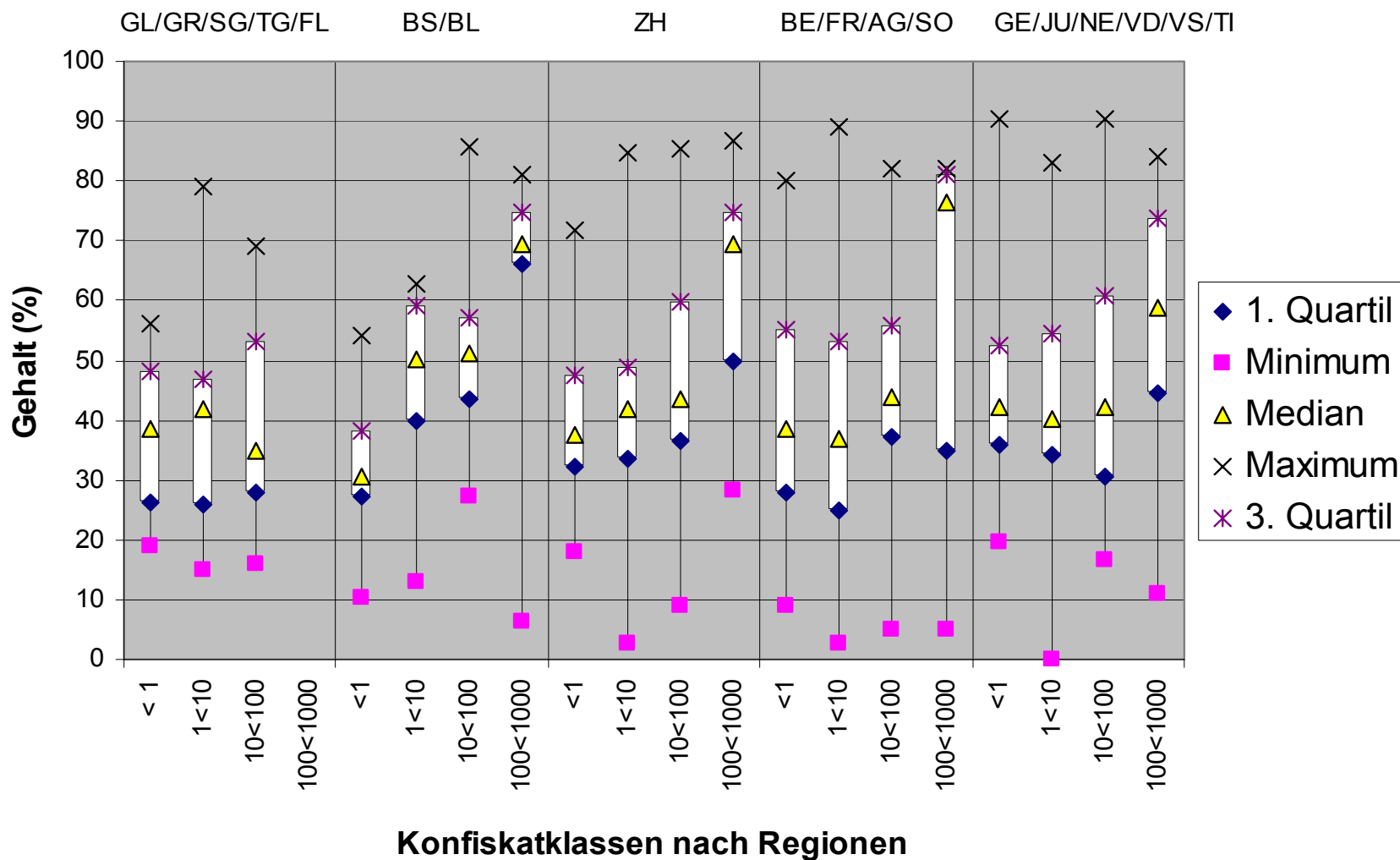


Heroin-HCl Gehaltswerte 2006_(SGRM)

Mengenbereich Statistischer Wert	< 1 g	< 1 – 10 g	< 10 - 100 g	< 100 - 1000 g	> 1000 g
Gesamtgewicht [g]	116	14'808	6'109	98'687	17'125
Anzahl Untersuchungen	79	419	83	118	4
Median [%]	13	14	13	25	21
oberes Quartil (75 %)	23	21	21	32	32
unteres Quartil (25 %)	9	11	11	14	13
Quantil (84 %)	27	29	26	38	35
Quantil (16 %)	8	9	9	12	12



Cocain-Base Regionsübersicht 2006_(SGRM)



Heroin-Base Regionsübersicht 2006_(SGRM)

