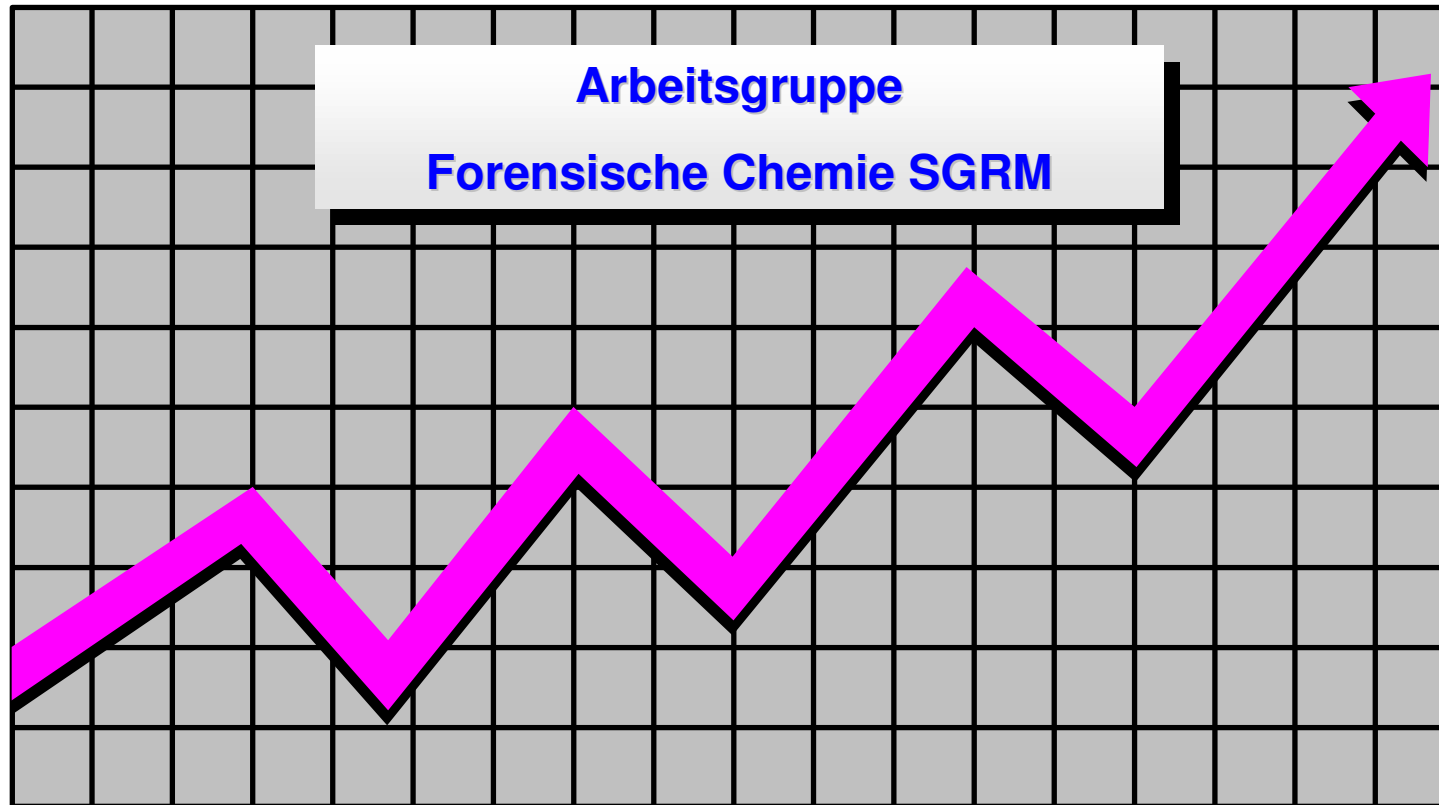


# Betäubungsmittelstatistik 2007

## Cocain & Heroin Gehaltswerte



Bezugsadresse: Dr. M.G. Bovens Stadtpolizei Zürich Wissenschaftlicher Dienst Zeughausstr. 11 8004 Zürich e-mail: michael.bovens@stp.stzh.ch

**Gruppe Forensische Chemie SGRM**

# Cocain Base 2007 (SGRM)

## Mittlere Betäubungsmittelgehalte

Einzelkonfiskat-grösse	Anzahl Untersuchungen	Mittelwert (%) Base	Standard-abweichung (%)
< 1	249	35	± 14
1 < 10	274	40	± 16
10 < 100	257	40	± 16
100 < 1000	157	53	± 21
> 1000	64	71	± 15



# Cocain HCl 2007 (SGRM)

## Mittlere Betäubungsmittelgehalte

Einzelkonfiskat- grösse	Anzahl Untersuchungen	Mittelwert (%) HCl	Standard- abweichung (%)
< 1	249	39	± 15
1 < 10	274	44	± 18
10 < 100	257	44	± 18
100 < 1000	157	58	± 23
> 1000	64	78	± 17



# Heroin Base 2007 (SGRM)

## Mittlere Betäubungsmittelgehalte

Einzelkonfiskatgrösse	Anzahl Untersuchungen	Mittelwert (%) Base	Standardabweichung (%)
< 1	73	18	± 8
1 < 10	370	20	± 10
10 < 100	154	18	± 10
100 < 1000	74	26	± 17
> 1000	15	29	± 20



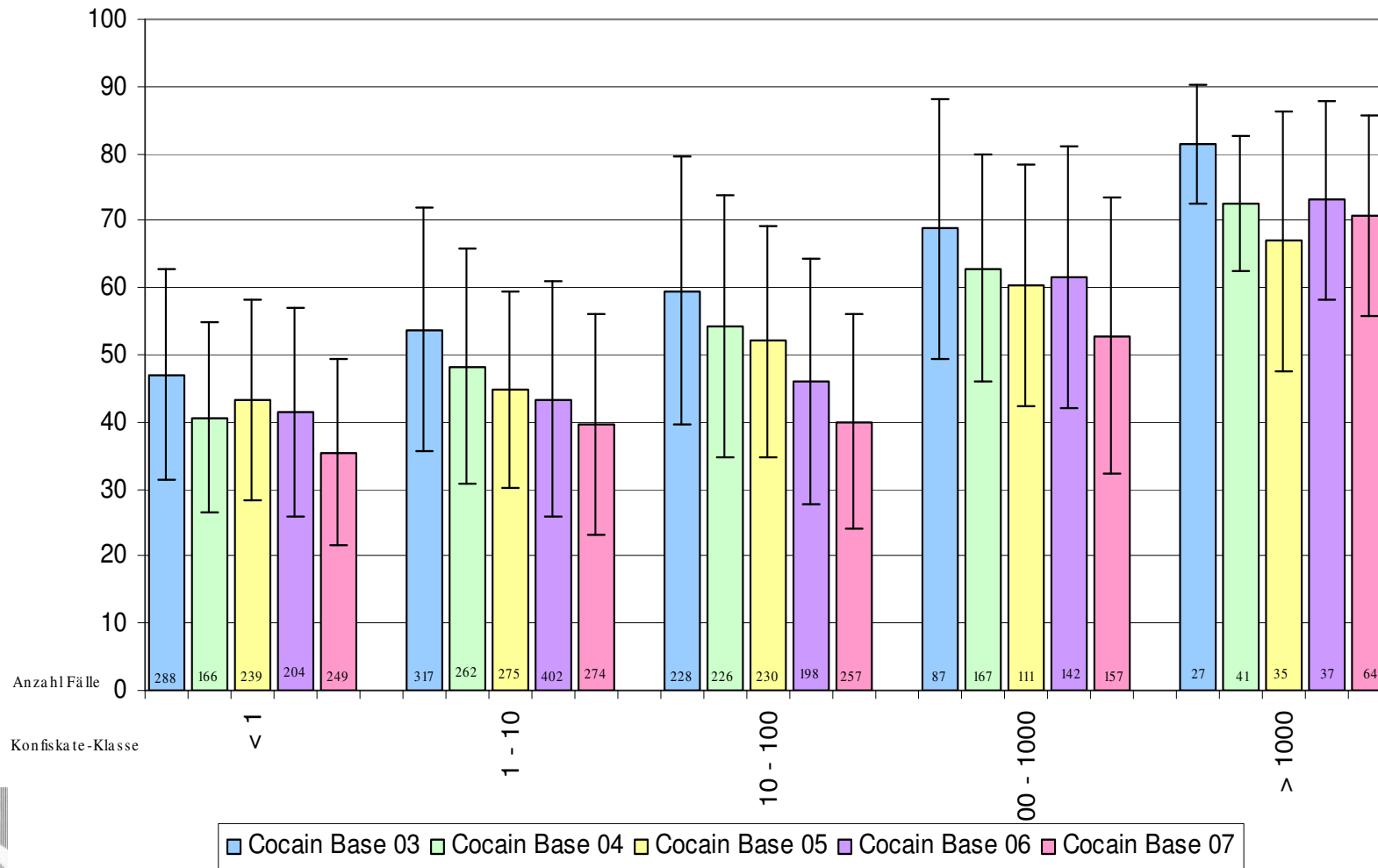
# Heroin HCl 2007 (SGRM)

## Mittlere Betäubungsmittelgehalte

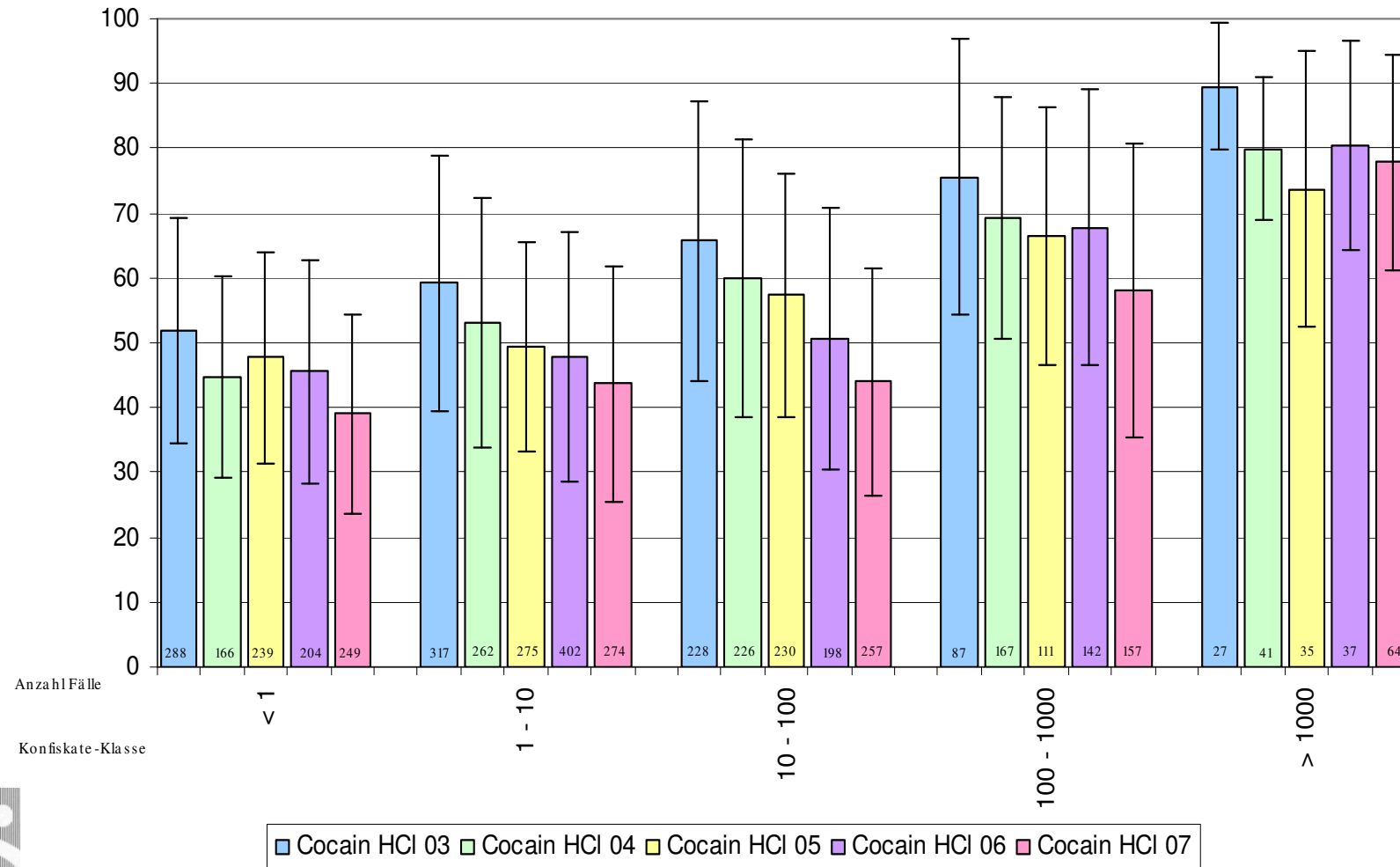
Einzelkonfiskatgrösse	Anzahl Untersuchungen	Mittelwert (%) HCl	Standardabweichung (%)
< 1	73	20	± 9
1 < 10	370	22	± 11
10 < 100	154	20	± 11
100 < 1000	74	29	± 18
> 1000	15	32	± 22



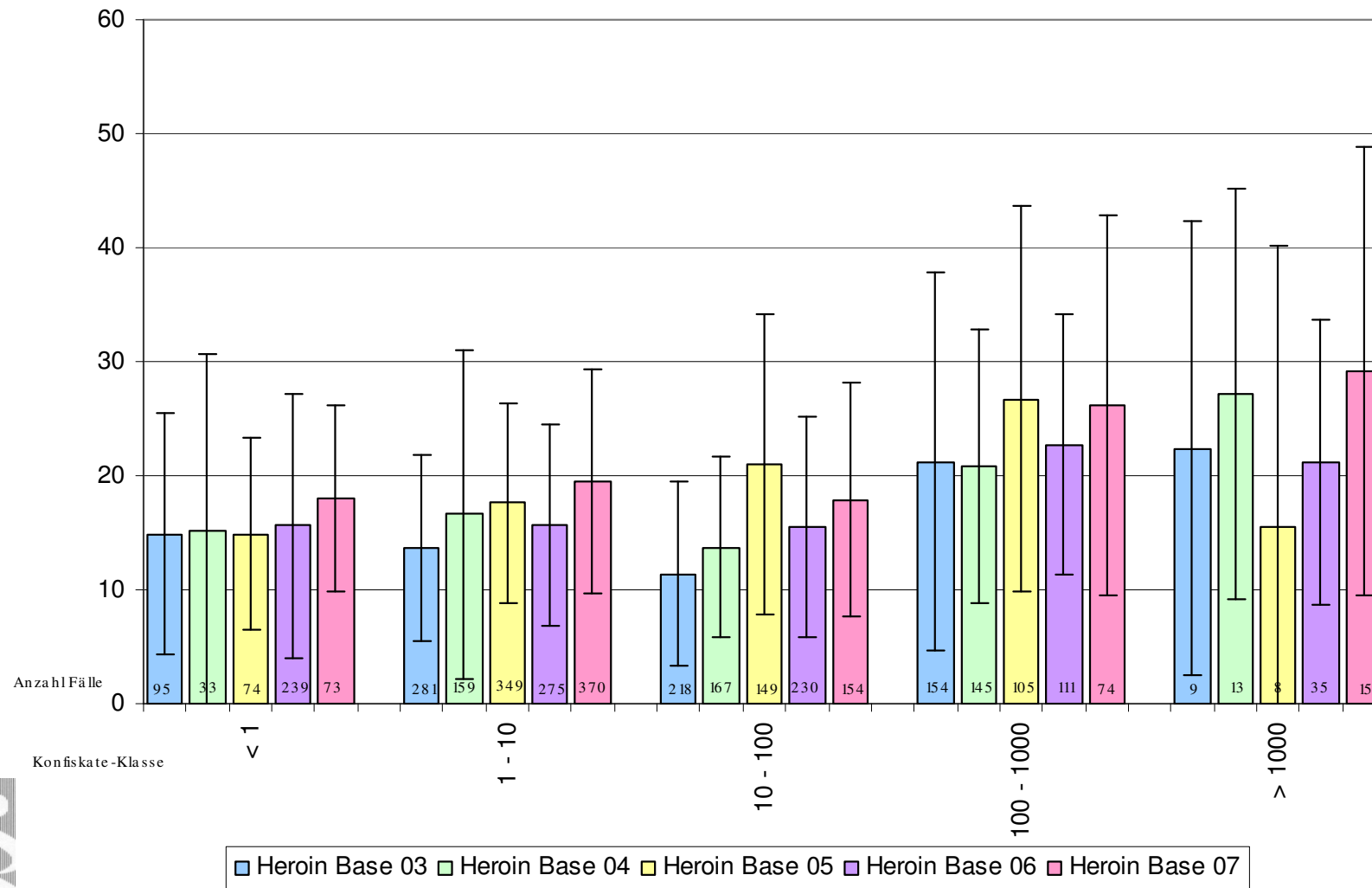
# Cocain Base Gehalt 2003 - 2007



# Cocain HCl Gehalt 2003 - 2007

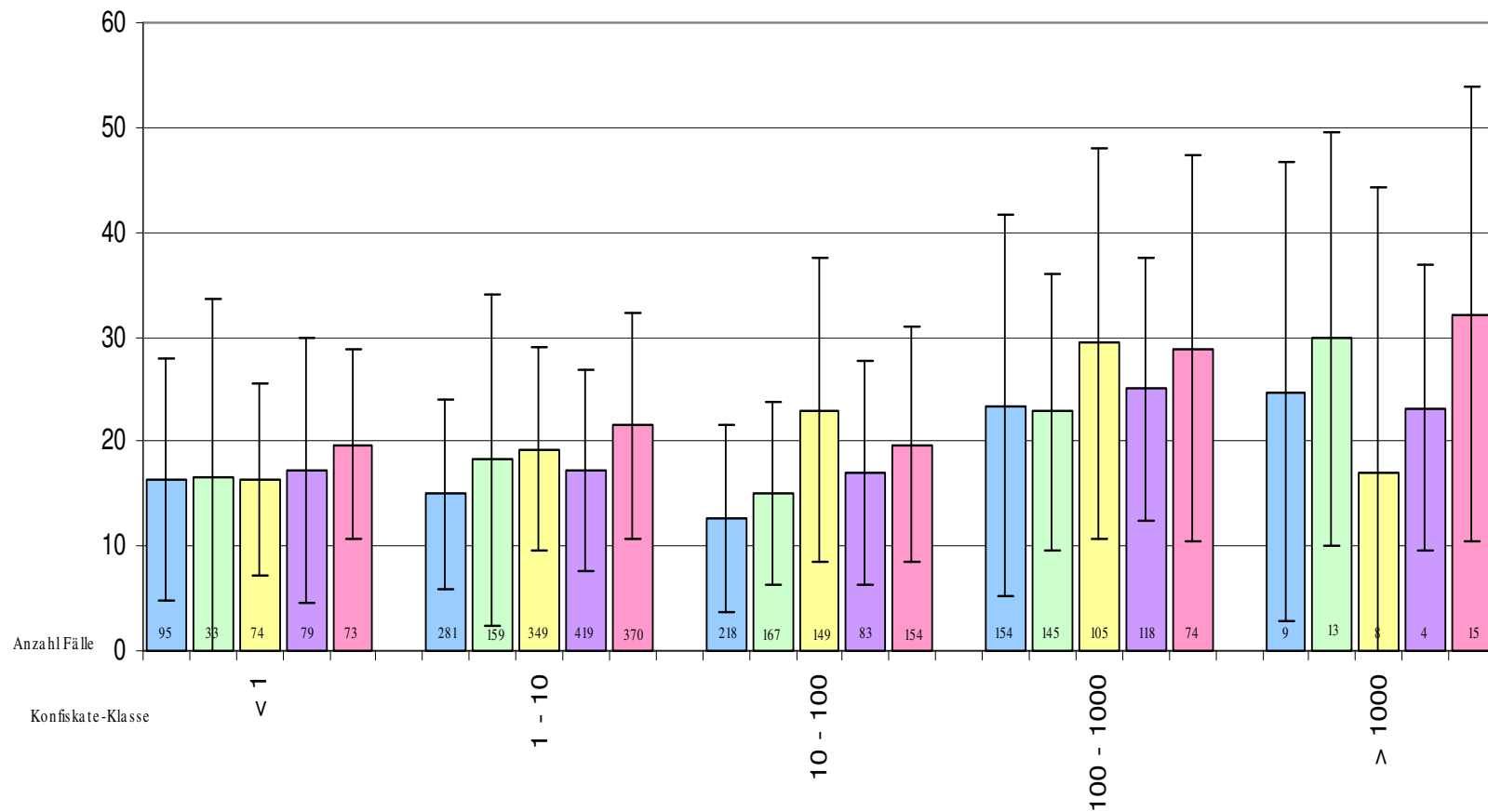


# Heroin Base Gehalt 2003 - 2007





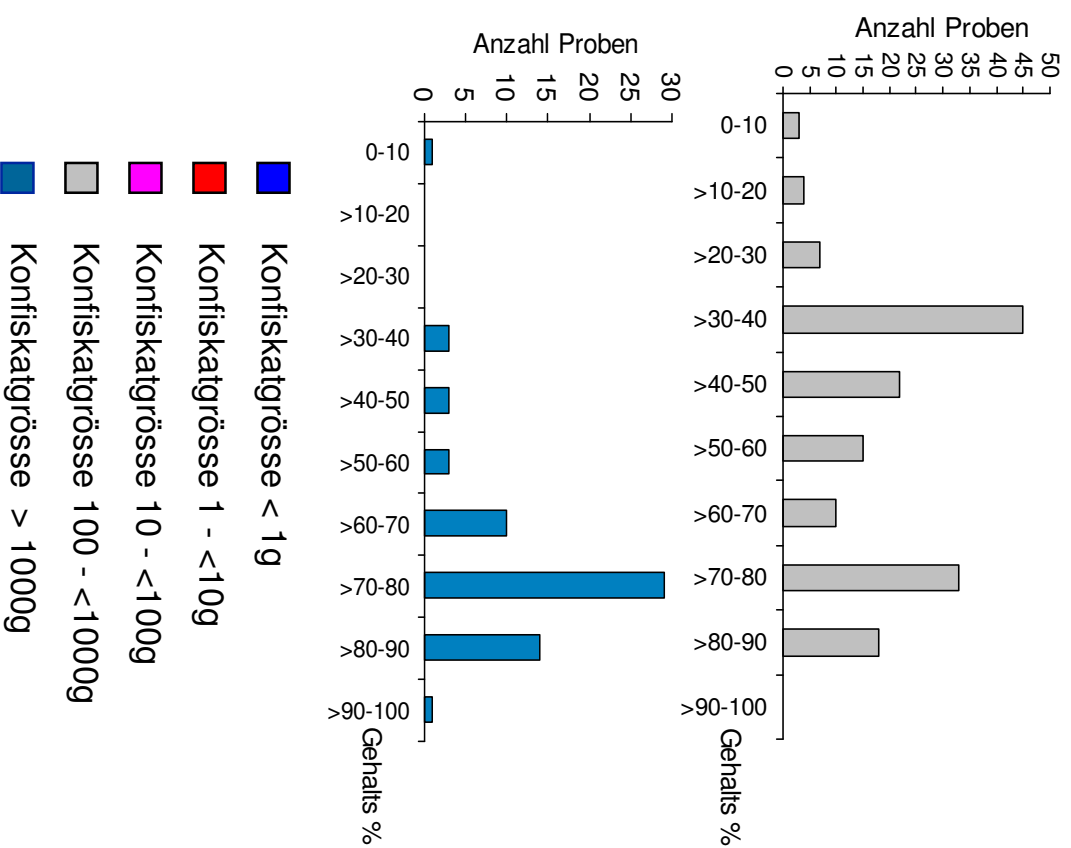
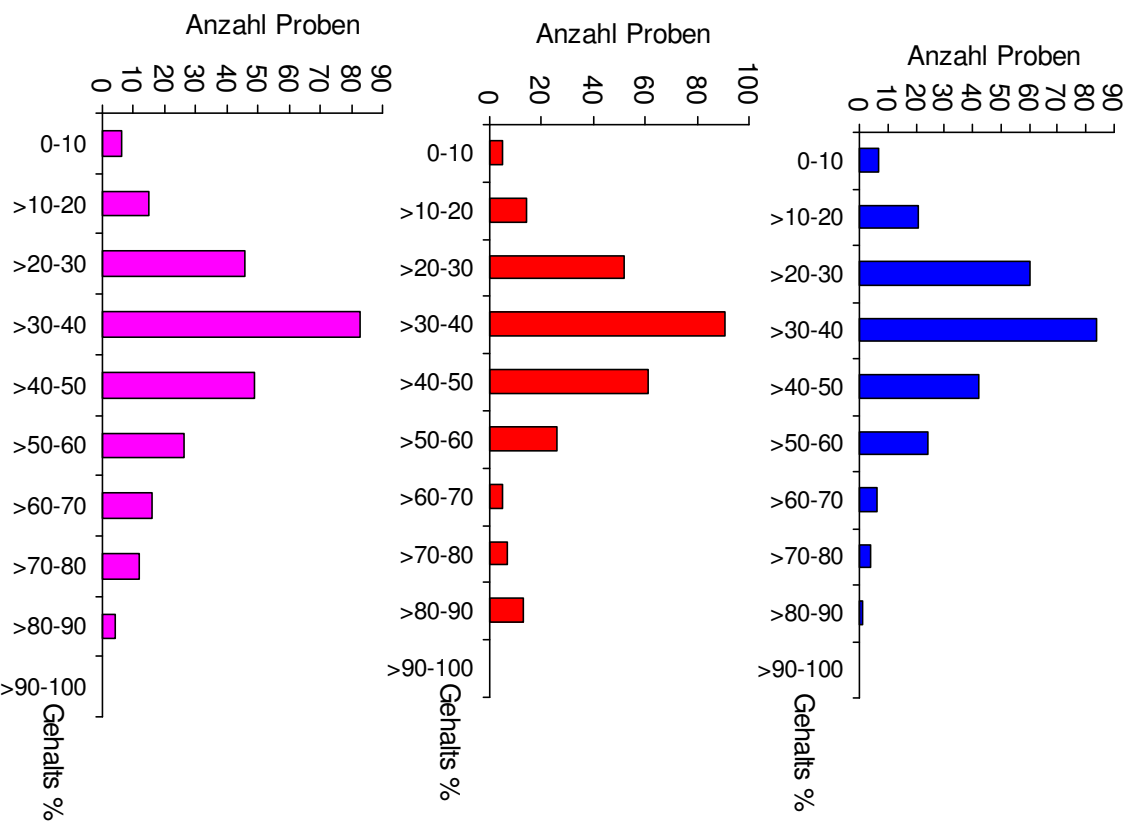
# Heroin HCl Gehalt 2003 - 2007



# Cocain-Base Detailübersicht 2007 (SGRM)



Gruppe Forensische Chemie SGRM

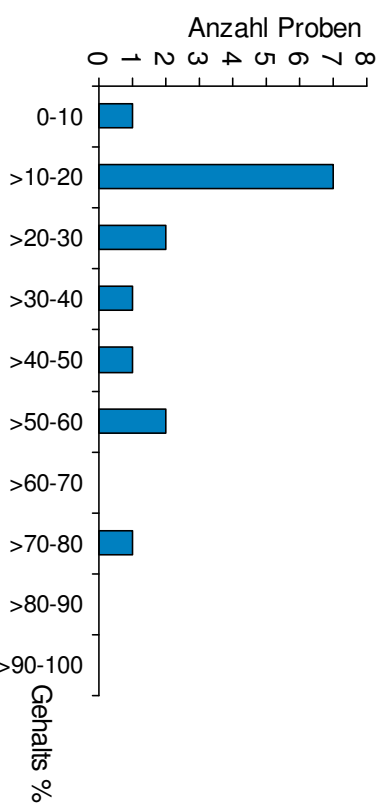
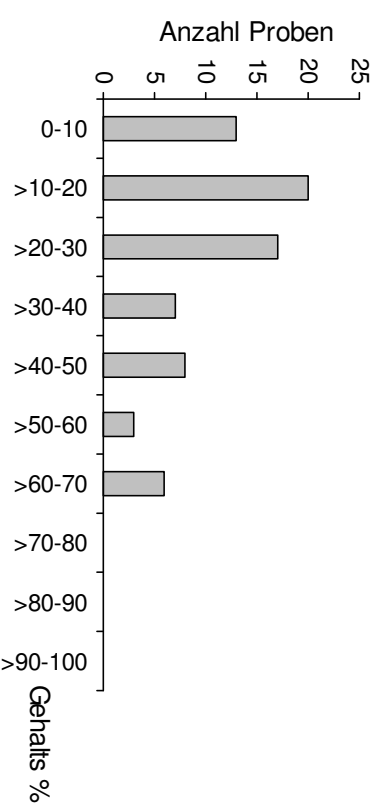
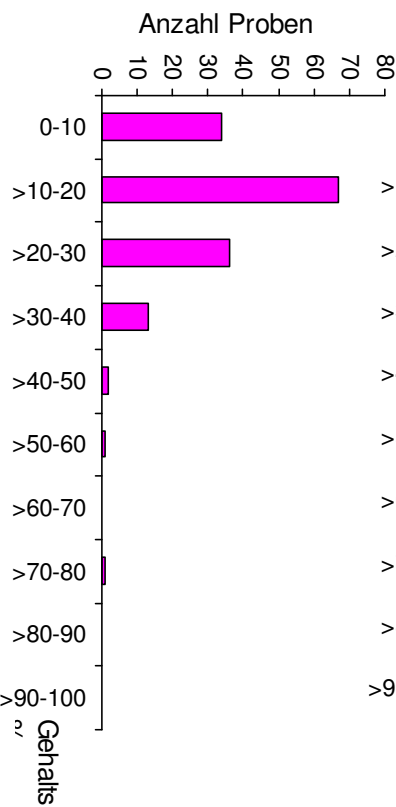
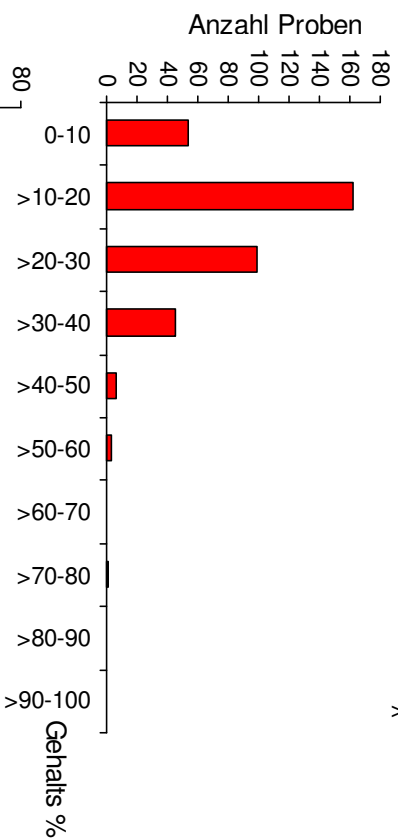
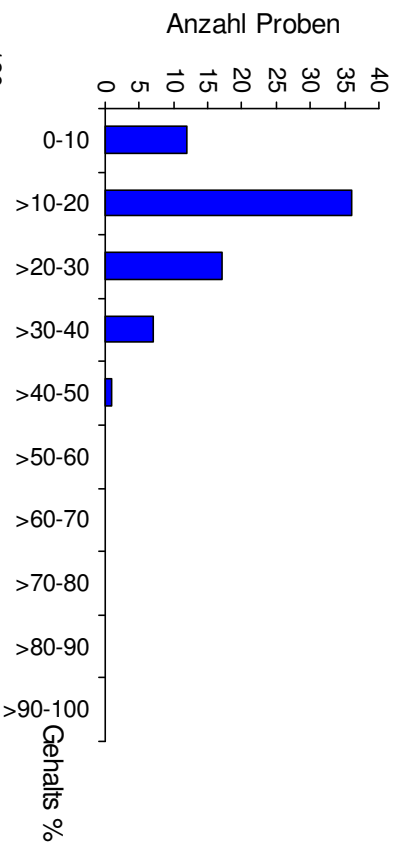


- Konfiskatgrösse < 1g
- Konfiskatgrösse 1 - <10g
- Konfiskatgrösse 10 - <100g
- Konfiskatgrösse 100 - <1000g
- Konfiskatgrösse > 1000g

# Heroin-Base Detailübersicht 2007 (SGRM)



Gruppe Forensische Chemie SGRM



- Konfiskatgrösse < 1g
- Konfiskatgrösse 1 - <10g
- Konfiskatgrösse 10 - <100g
- Konfiskatgrösse 100 - <1000g
- Konfiskatgrösse > 1000g

# Cocain-Base Gehaltswerte 2007<sub>(SGRM)</sub>

Mengenbereich Statistischer Wert	< 1 g	< 1 – 10 g	< 10 - 100 g	< 100 - 1000 g	> 1000 g
<b>Gesamtgewicht [g]</b>	1202	13'621	11'607	290'130	214'614
<b>Anzahl Untersuchungen</b>	249	274	257	157	64
<b>Median [%]</b>	34	37	38	50	75
<b>oberes Quartil (75 %)</b>	42	46	49	73	80
<b>unteres Quartil (25 %)</b>	27	30	30	36	68
<b>Quantil (84 %)</b>	49	52	56	77	82
<b>Quantil (16 %)</b>	23	26	27	34	64



# Cocain-HCl Gehaltswerte 2007<sub>(SGRM)</sub>

Mengenbereich Statistischer Wert	< 1 g	< 1 – 10 g	< 10 - 100 g	< 100 - 1000 g	> 1000 g
Gesamtgewicht [g]	1202	13'621	11'607	290'130	214'614
Anzahl Untersuchungen	249	274	257	157	64
Median [%]	38	41	42	55	82
oberes Quartil (75 %)	46	51	54	80	88
unteres Quartil (25 %)	30	33	33	39	75
Quantil (84 %)	54	57	62	84	90
Quantil (16 %)	25	29	30	37	70



# Heroin-Base Gehaltswerte 2007<sub>(SGRM)</sub>

Mengenbereich Statistischer Wert	< 1 g	< 1 – 10 g	< 10 - 100 g	< 100 - 1000 g	> 1000 g
<b>Gesamtgewicht [g]</b>	207	13'025	7'790	110'099	211'485
<b>Anzahl Untersuchungen</b>	73	370	154	74	15
<b>Median [%]</b>	16	17	16	22	20
<b>oberes Quartil (75 %)</b>	22	26	23	38	42
<b>unteres Quartil (25 %)</b>	12	13	11	12	13
<b>Quantil (84 %)</b>	25	30	27	43	53
<b>Quantil (16 %)</b>	10	11	9	10	11

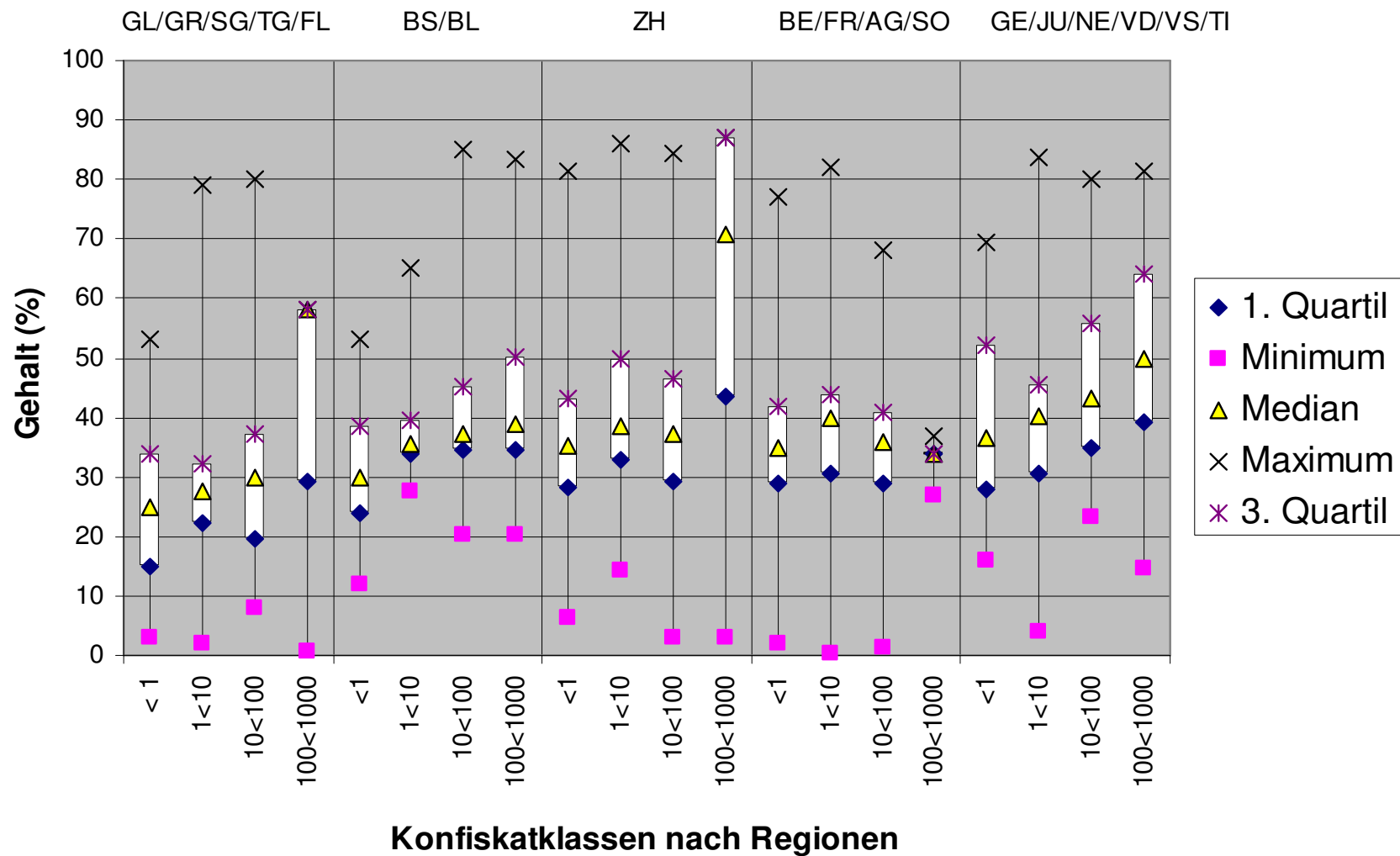


# Heroin-HCl Gehaltswerte 2007<sub>(SGRM)</sub>

Mengenbereich Statistischer Wert	< 1 g	< 1 – 10 g	< 10 - 100 g	< 100 - 1000 g	> 1000 g
<b>Gesamtgewicht [g]</b>	207	13'025	7'790	110'099	211'485
<b>Anzahl Untersuchungen</b>	73	370	154	74	15
<b>Median [%]</b>	18	19	17	24	22
<b>oberes Quartil (75 %)</b>	24	29	25	41	46
<b>unteres Quartil (25 %)</b>	13	14	12	13	15
<b>Quantil (84 %)</b>	28	33	29	48	59
<b>Quantil (16 %)</b>	11	12	10	11	13



# Cocain-Base Regionsübersicht 2007<sub>(SGRM)</sub>





# Heroin-Base Regionsübersicht 2007<sub>(SGRM)</sub>

