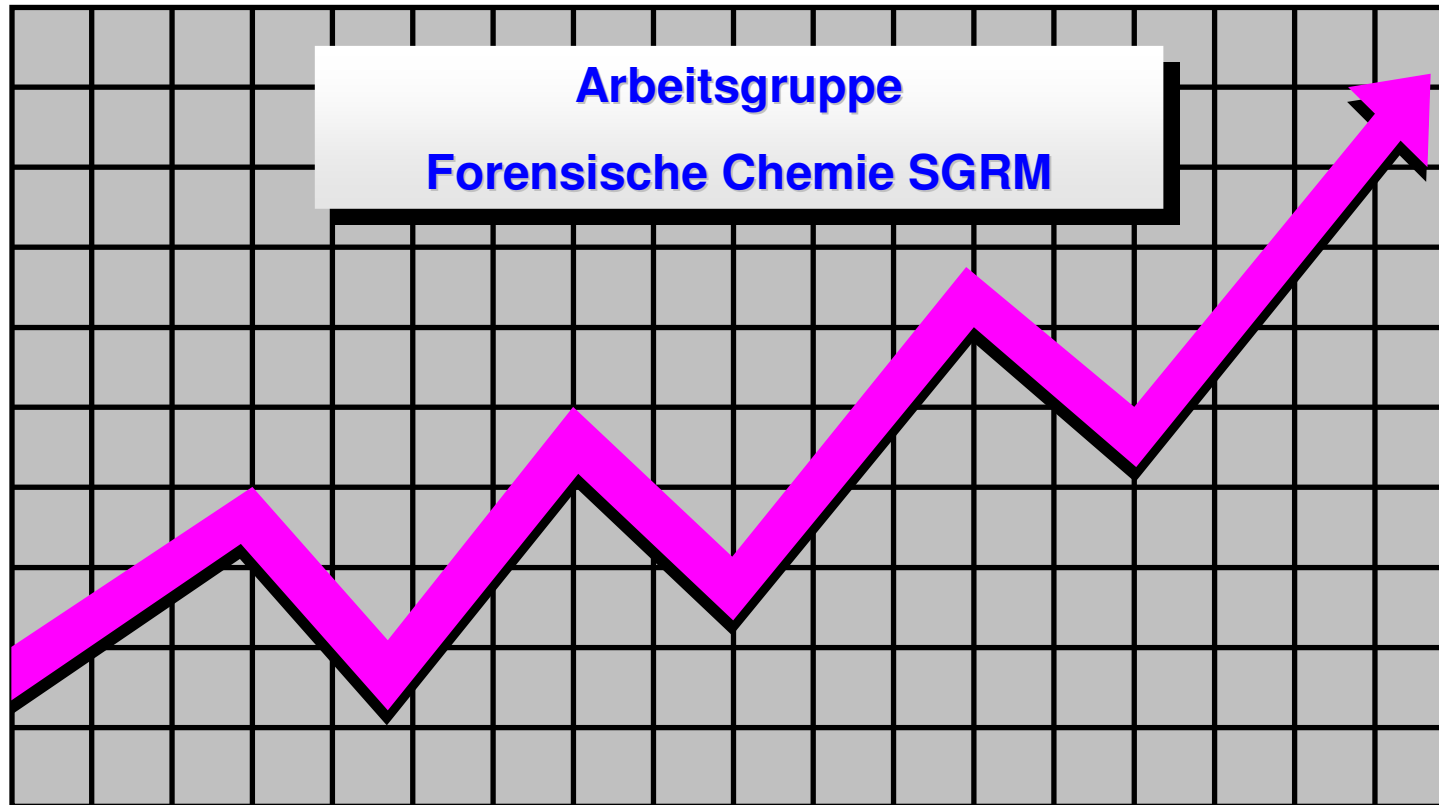


Betäubungsmittelstatistik 2008

Cocain & Heroin Gehaltswerte



Bezugsadresse: Dr. M.G. Bovens Stadtpolizei Zürich Wissenschaftlicher Dienst Zeughausstr. 11 8004 Zürich e-mail: michael.bovens@stp.stzh.ch

Gruppe Forensische Chemie SGRM

Cocain Base 2008 (SGRM)

Mittlere Betäubungsmittelgehalte

Einzelkonfiskat-grösse	Anzahl Untersuchungen	Mittelwert (%) Base	Standard-abweichung (%)
< 1	258	33	± 14
1 < 10	303	36	± 16
10 < 100	217	39	± 19
100 < 1000	135	56	± 22
> 1000	25	66	± 13



Cocain HCl 2008 (SGRM)

Mittlere Betäubungsmittelgehalte

Einzelkonfiskat-grösse	Anzahl Untersuchungen	Mittelwert (%) HCl	Standard-abweichung (%)
< 1	258	37	± 15
1 < 10	303	40	± 18
10 < 100	217	43	± 21
100 < 1000	135	61	± 24
> 1000	25	73	± 15



Heroin Base 2008 (SGRM)

Mittlere Betäubungsmittelgehalte

Einzelkonfiskatgrösse	Anzahl Untersuchungen	Mittelwert (%) Base	Standardabweichung (%)
< 1	86	18	± 11
1 < 10	417	21	± 10
10 < 100	125	19	± 12
100 < 1000	87	24	± 15
> 1000	3	50	± 14



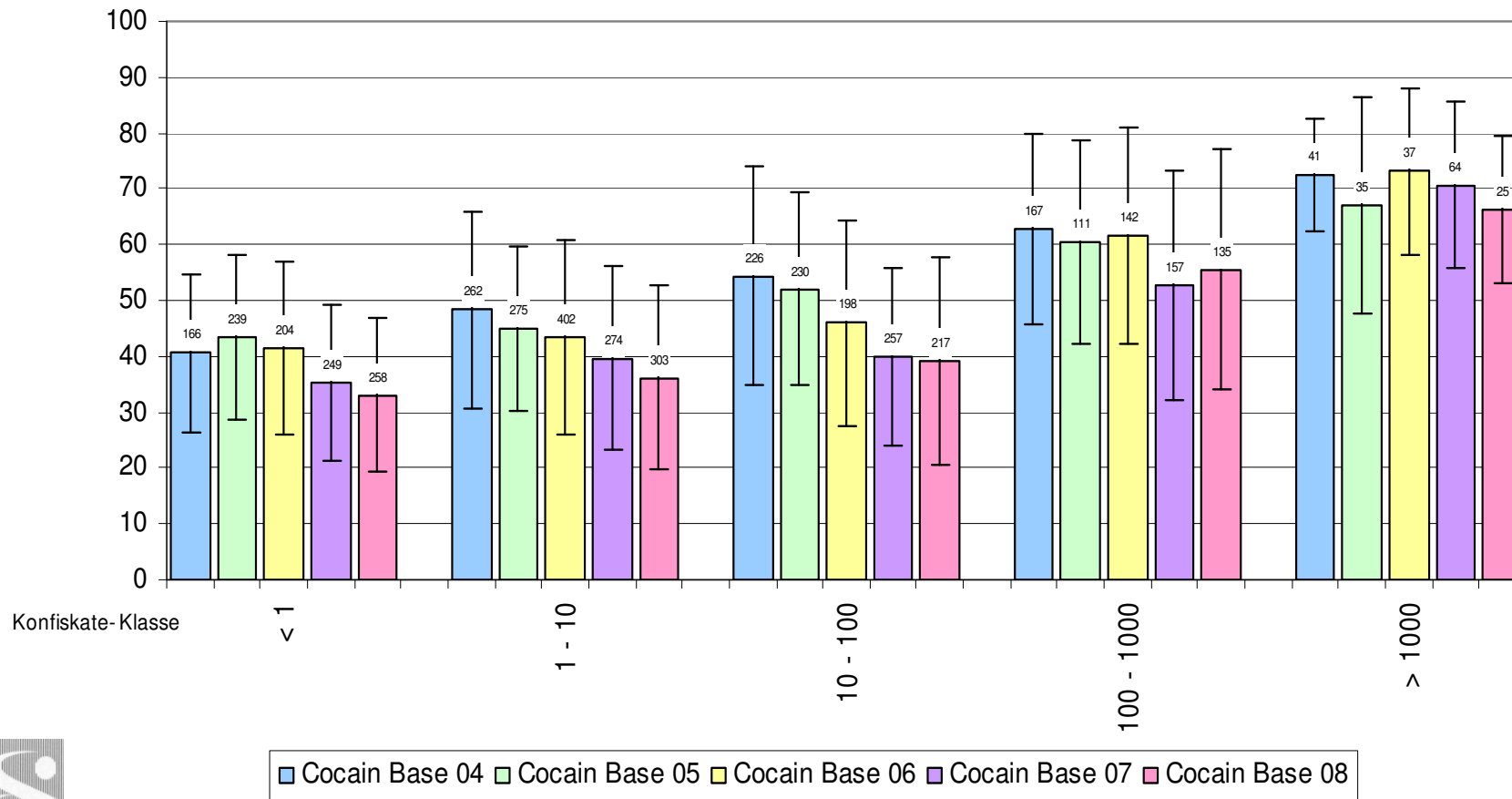
Heroin HCl 2008 (SGRM)

Mittlere Betäubungsmittelgehalte

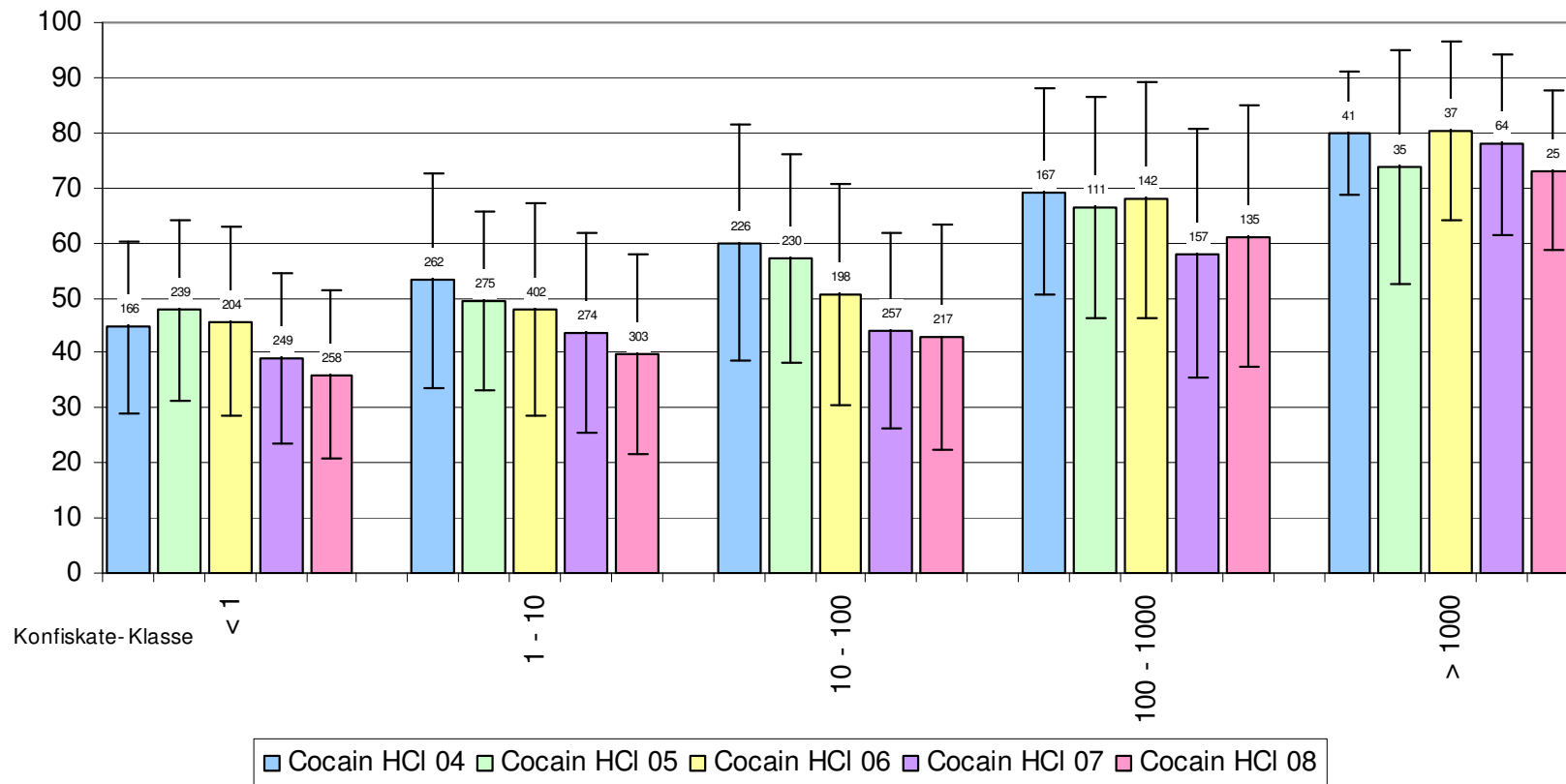
Einzelkonfiskatgrösse	Anzahl Untersuchungen	Mittelwert (%) HCl	Standardabweichung (%)
< 1	86	19	± 12
1 < 10	417	23	± 11
10 < 100	125	20	± 13
100 < 1000	87	26	± 16
> 1000	3	55	± 16



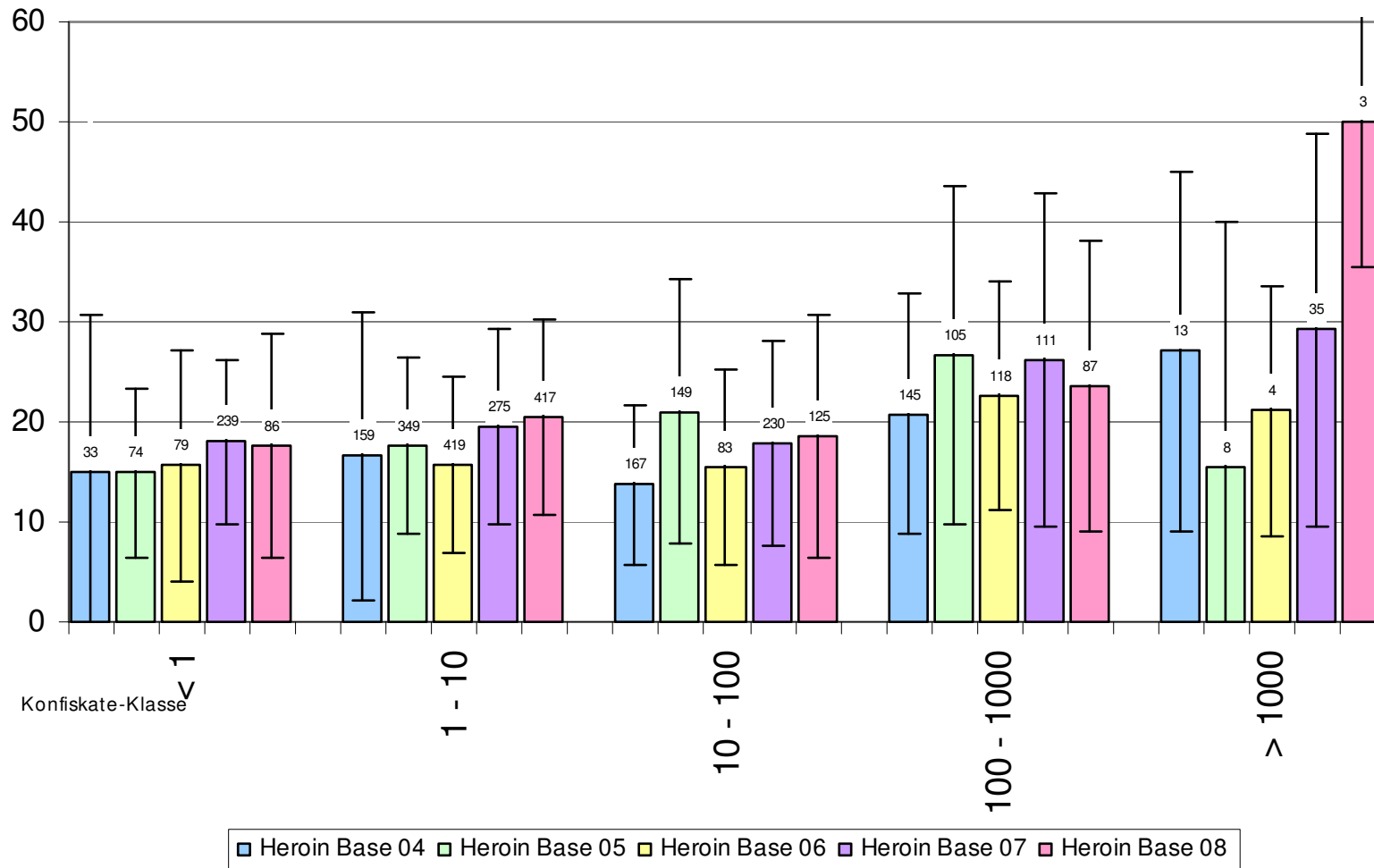
Cocain Base Gehalt 2004 - 2008



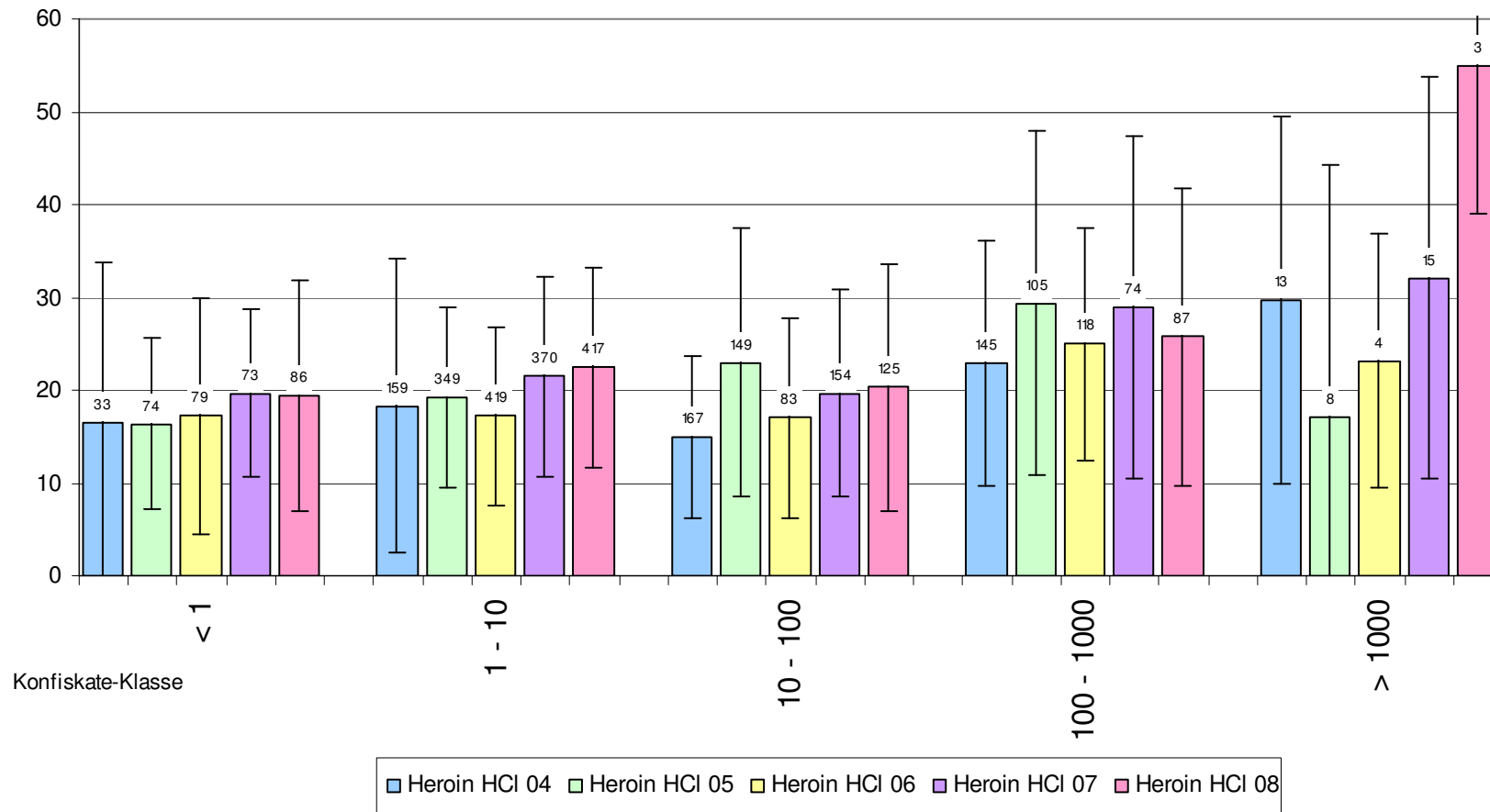
Cocain HCl Gehalt 2004 - 2008



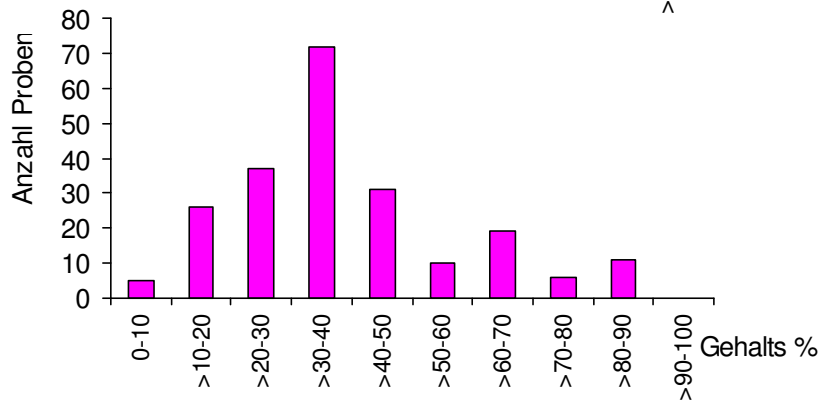
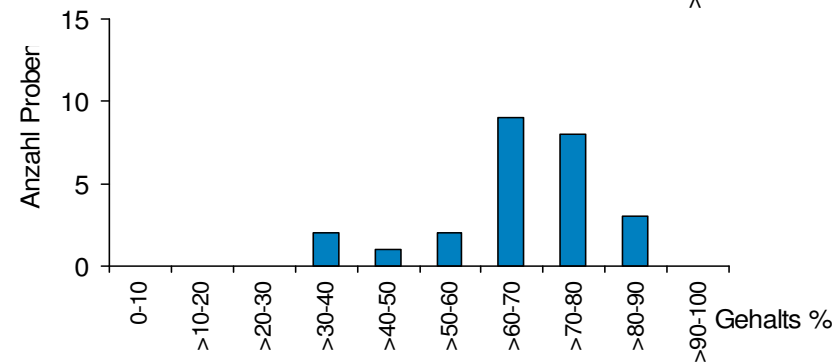
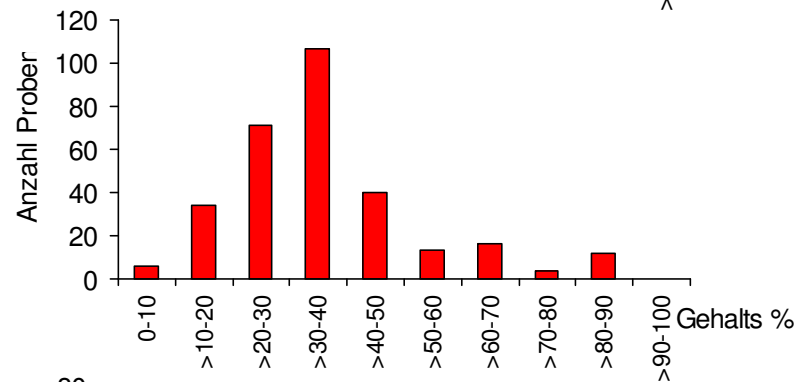
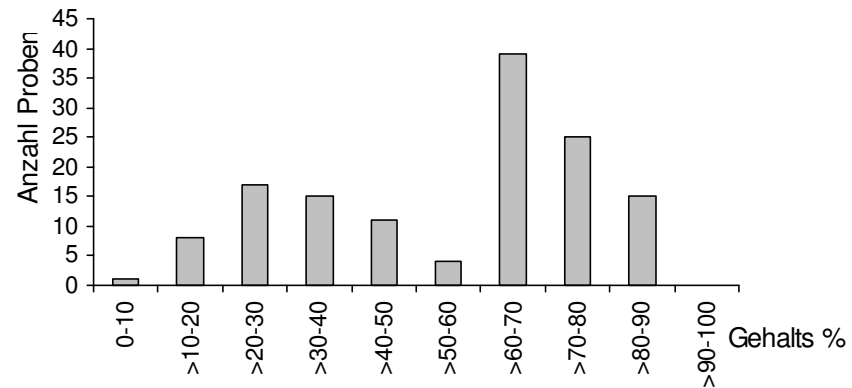
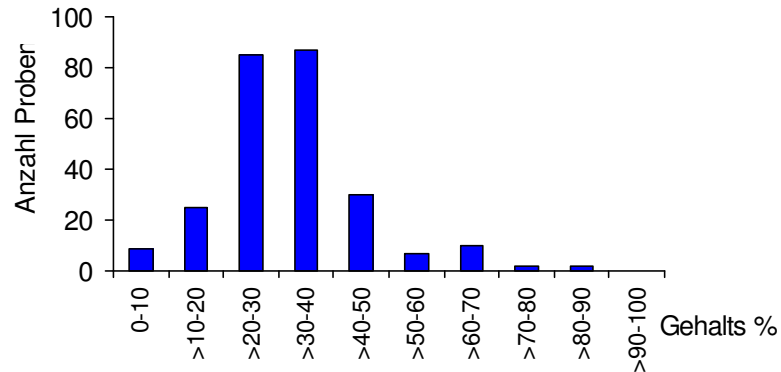
Heroin Base Gehalt 2004 - 2008



Heroin HCl Gehalt 2004 - 2008



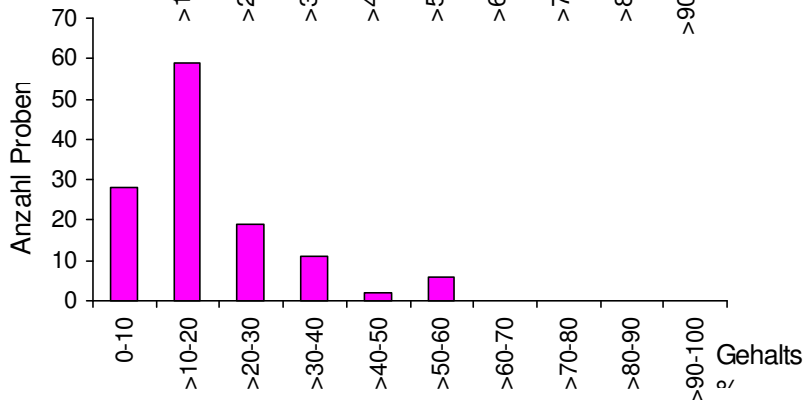
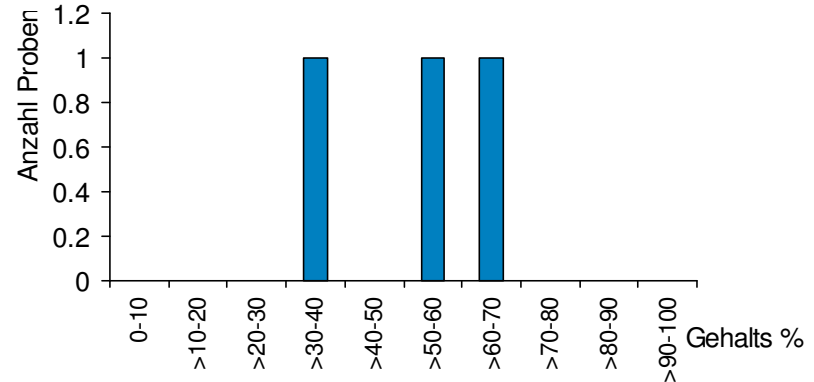
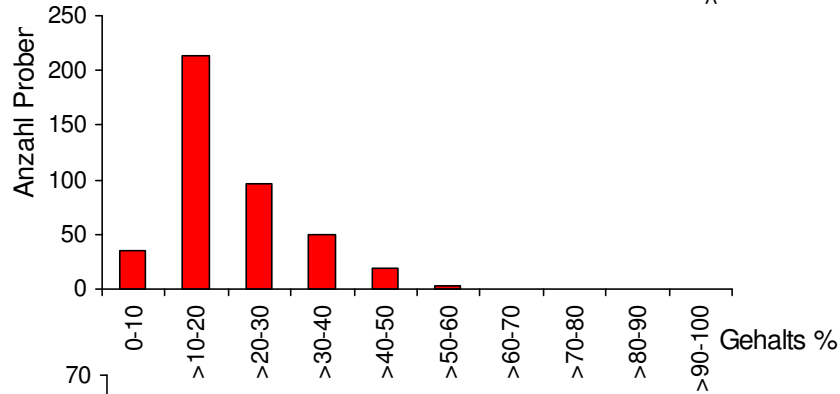
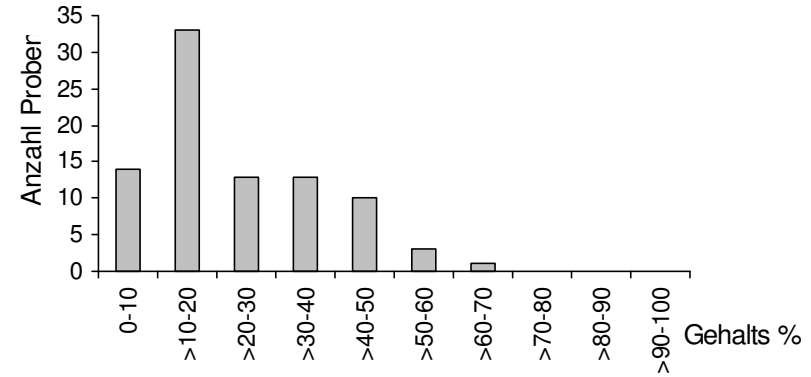
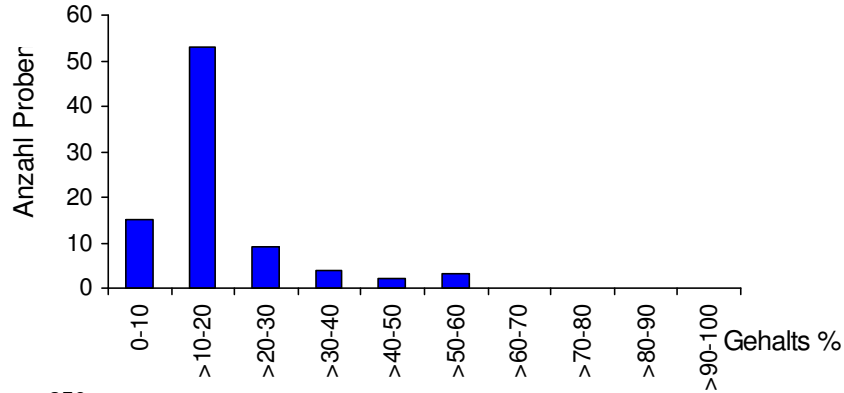
Cocain-Base Detailübersicht 2008_(SGRM)



- Konfiskatgrösse < 1g
- Konfiskatgrösse 1 - <10g
- Konfiskatgrösse 10 - <100g
- Konfiskatgrösse 100 - <1000g
- Konfiskatgrösse > 1000g



Heroin-Base Detailübersicht 2008_(SGRM)



- Konfiskatgrösse < 1g
- Konfiskatgrösse 1 - <10g
- Konfiskatgrösse 10 - <100g
- Konfiskatgrösse 100 - <1000g
- Konfiskatgrösse > 1000g



Cocain-Base Gehaltswerte 2008_(SGRM)

Mengenbereich Statistischer Wert	< 1 g	< 1 – 10 g	< 10 - 100 g	< 100 - 1000 g	> 1000 g
Gesamtgewicht [g]	1120	26'339	25'281	124'154	103'860
Anzahl Untersuchungen	258	303	217	135	25
Median [%]	32	34	36	64	68
oberes Quartil (75 %)	38	41	45	72	74
unteres Quartil (25 %)	25	27	27	35	63
Quantil (84 %)	42	48	62	77	76
Quantil (16 %)	22	22	22	28	56



Cocain-HCl Gehaltswerte 2008_(SGRM)

Mengenbereich Statistischer Wert	< 1 g	< 1 – 10 g	< 10 - 100 g	< 100 - 1000 g	> 1000 g
Gesamtgewicht [g]	1120	26'339	25'281	124'154	103'860
Anzahl Untersuchungen	258	303	217	135	25
Median [%]	35	37	40	70	74
oberes Quartil (75 %)	42	45	50	79	81
unteres Quartil (25 %)	28	29	30	39	69
Quantil (84 %)	46	53	68	85	84
Quantil (16 %)	24	25	24	31	62



Heroin-Base Gehaltswerte 2008_(SGRM)

Mengenbereich Statistischer Wert	< 1 g	< 1 – 10 g	< 10 - 100 g	< 100 - 1000 g	> 1000 g
Gesamtgewicht [g]	110	16'437	9'753	67'479	11'450
Anzahl Untersuchungen	86	417	125	87	3
Median [%]	15	18	15	19	51
oberes Quartil (75 %)	20	26	23	33	57
unteres Quartil (25 %)	11	14	11	12	43
Quantil (84 %)	22	31	29	41	60
Quantil (16 %)	10	12	9	10	40

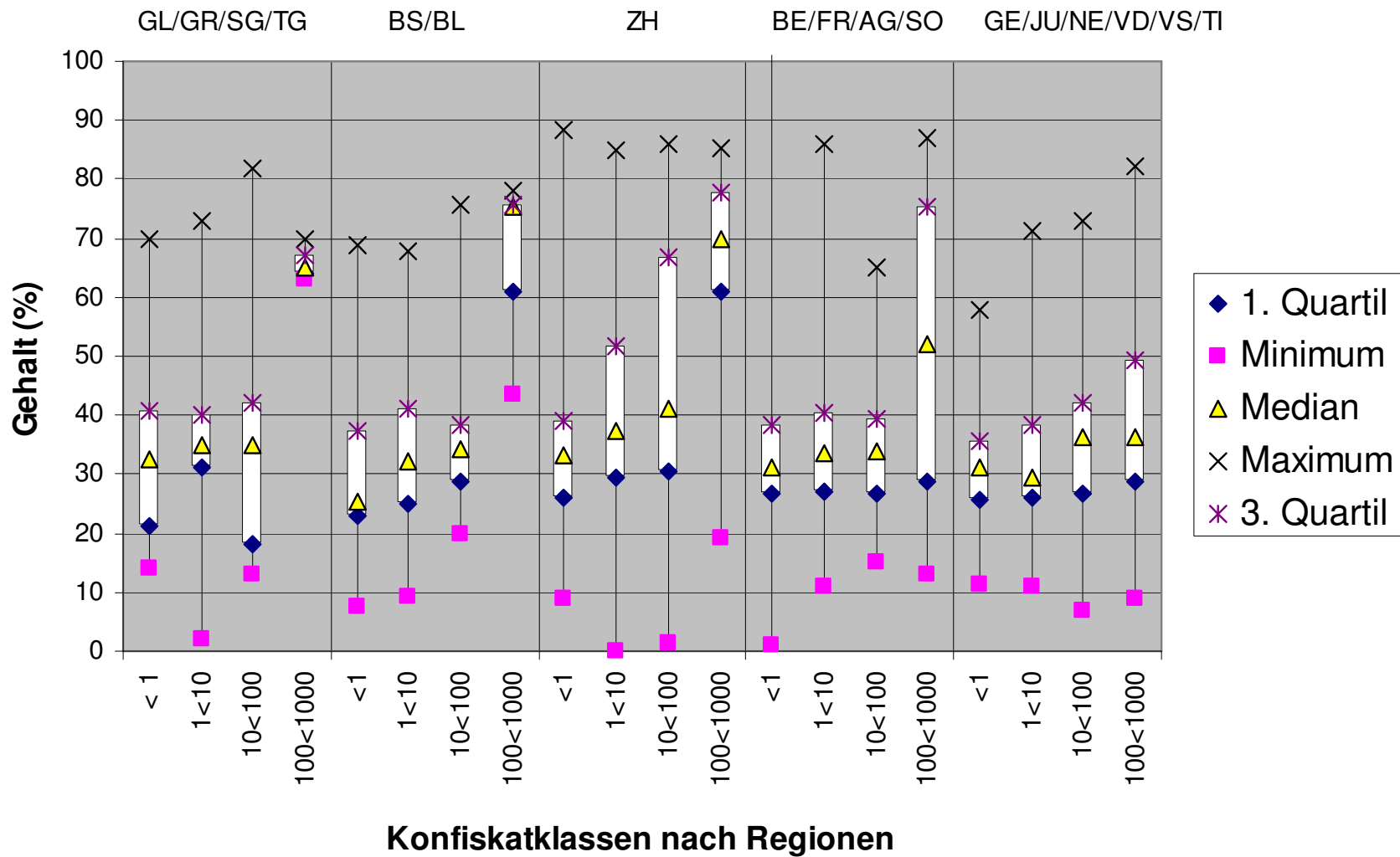


Heroin-HCl Gehaltswerte 2008_(SGRM)

Mengenbereich Statistischer Wert	< 1 g	< 1 – 10 g	< 10 - 100 g	< 100 - 1000 g	> 1000 g
Gesamtgewicht [g]	110	16'437	9'753	67'479	11'450
Anzahl Untersuchungen	86	417	125	87	3
Median [%]	16	20	16	21	56
oberes Quartil (75 %)	22	29	25	36	63
unteres Quartil (25 %)	12	15	12	13	47
Quantil (84 %)	25	34	32	45	66
Quantil (16 %)	11	13	10	11	44



Cocain-Base Regionsübersicht 2008_(SGRM)



Heroin-Base Regionsübersicht 2008_(SGRM)

