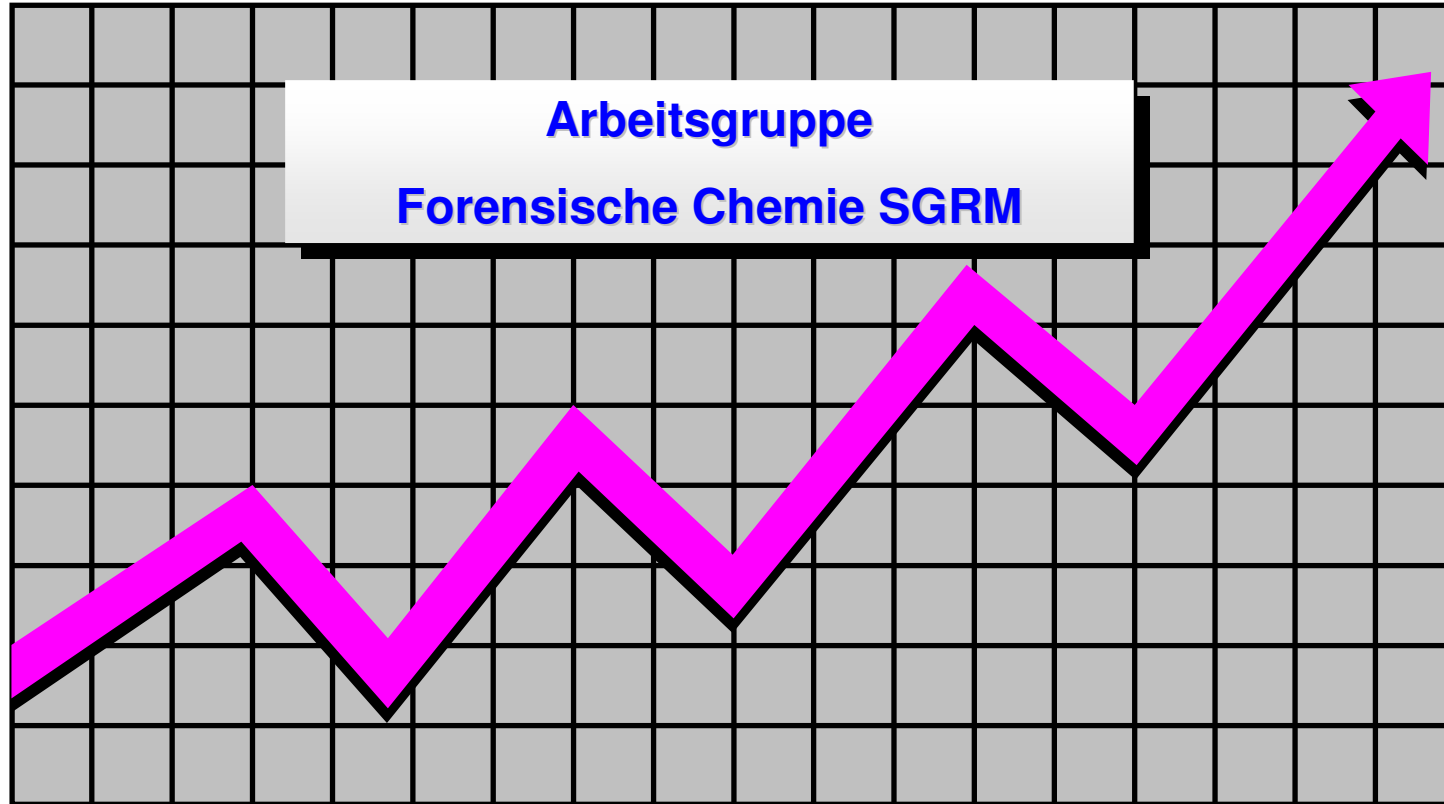


Betäubungsmittelstatistik 2009

Cocain & Heroin Gehaltswerte



Auswertung: M.T. Pinorini-Godly, Fondazione Alpina per le Scienze della Vita, Laboratorio di chimica e di tossicologia, CH-6718 Olivone; e-mail: pinorini.alpisti@bluewin.ch



Cocain Base 2009 (SGRM)

Mittlere Betäubungsmittelgehalte

Einzelkonfiskatgrösse	Anzahl Untersuchungen	Mittelwert (%) Base	Standardabweichung (%)
< 1	267 (258)	28 (33)	± 15
1 < 10	386 (333)	30 (36)	± 15
10 < 100	257 (217)	35 (39)	± 18
100 < 1000	166 (135)	51 (56)	± 22
> 1000	50 (25)	63 (66)	± 16

(2008)



Cocain HCl 2009 (SGRM)

Mittlere Betäubungsmittelgehalte

Einzelkonfiskatgrösse	Anzahl Untersuchungen	Mittelwert (%) HCl	Standardabweichung (%)
< 1	267 (258)	31 (37)	± 17
1 < 10	386 (303)	33 (40)	± 17
10 < 100	257 (217)	39 (43)	± 20
100 < 1000	166 (135)	57 (61)	± 24
> 1000	50 (25)	71 (73)	± 18

(2008)



Heroin Base 2009 (SGRM)

Mittlere Betäubungsmittelgehalte

Einzelkonfiskatgrösse	Anzahl Untersuchungen	Mittelwert (%) Base	Standardabweichung (%)
< 1	104 (86)	21 (18)	± 11
1 < 10	531 (417)	20 (21)	± 10
10 < 100	145 (125)	22 (19)	± 13
100 < 1000	135 (87)	33 (24)	± 18
> 1000	6 (3)	36 (50)	± 21

(2008)



Heroin HCl 2009 (SGRM)

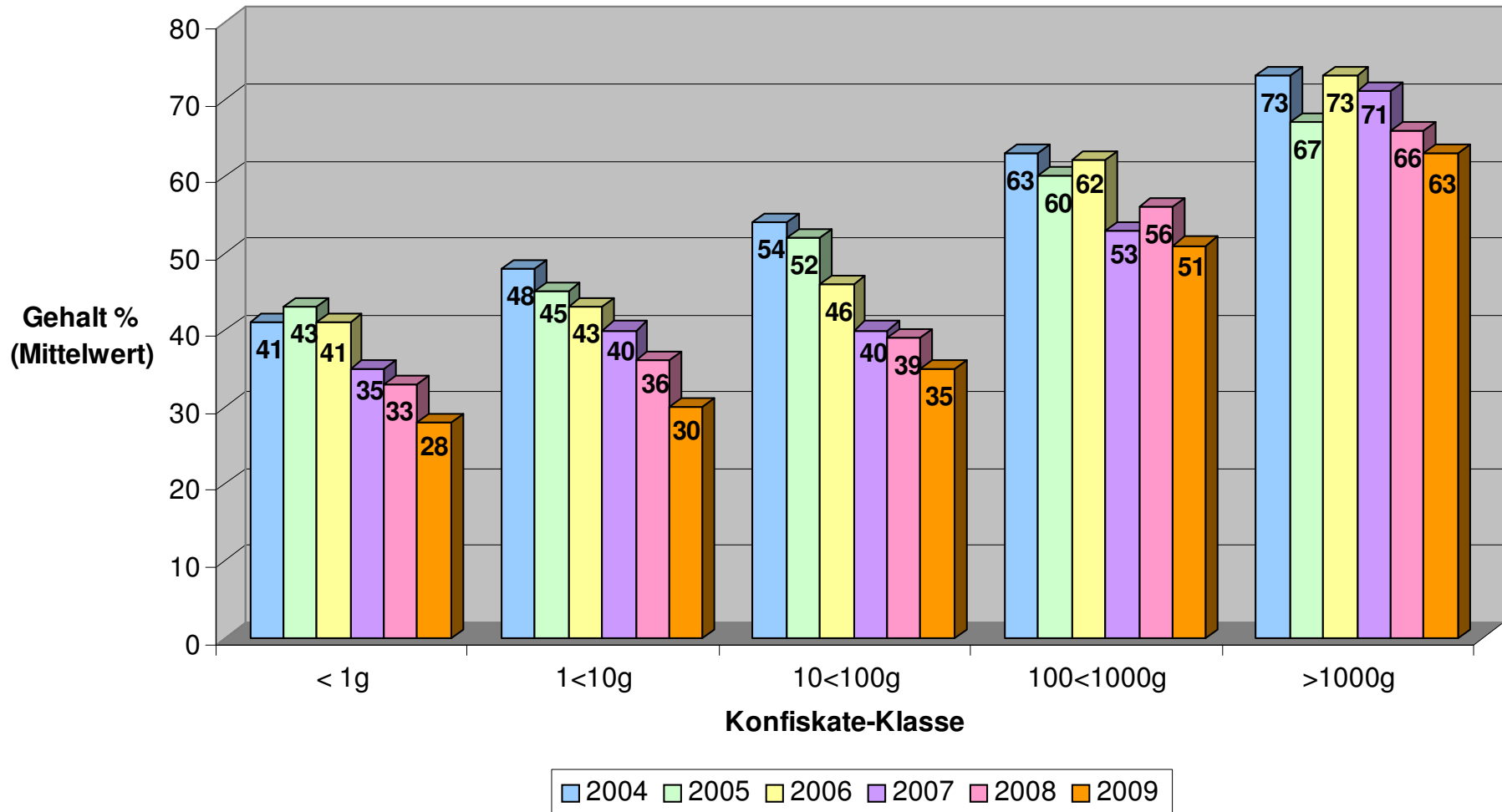
Mittlere Betäubungsmittelgehalte

Einzelkonfiskat- grösse	Anzahl Untersuchungen	Mittelwert (%) HCl	Standard- abweichung (%)
< 1	104 (86)	23 (19)	± 12
1 < 10	531 (417)	22 (23)	± 11
10 < 100	145 (125)	24 (20)	± 15
100 < 1000	135 (87)	36 (26)	± 20
> 1000	6 (3)	39 (55)	± 24

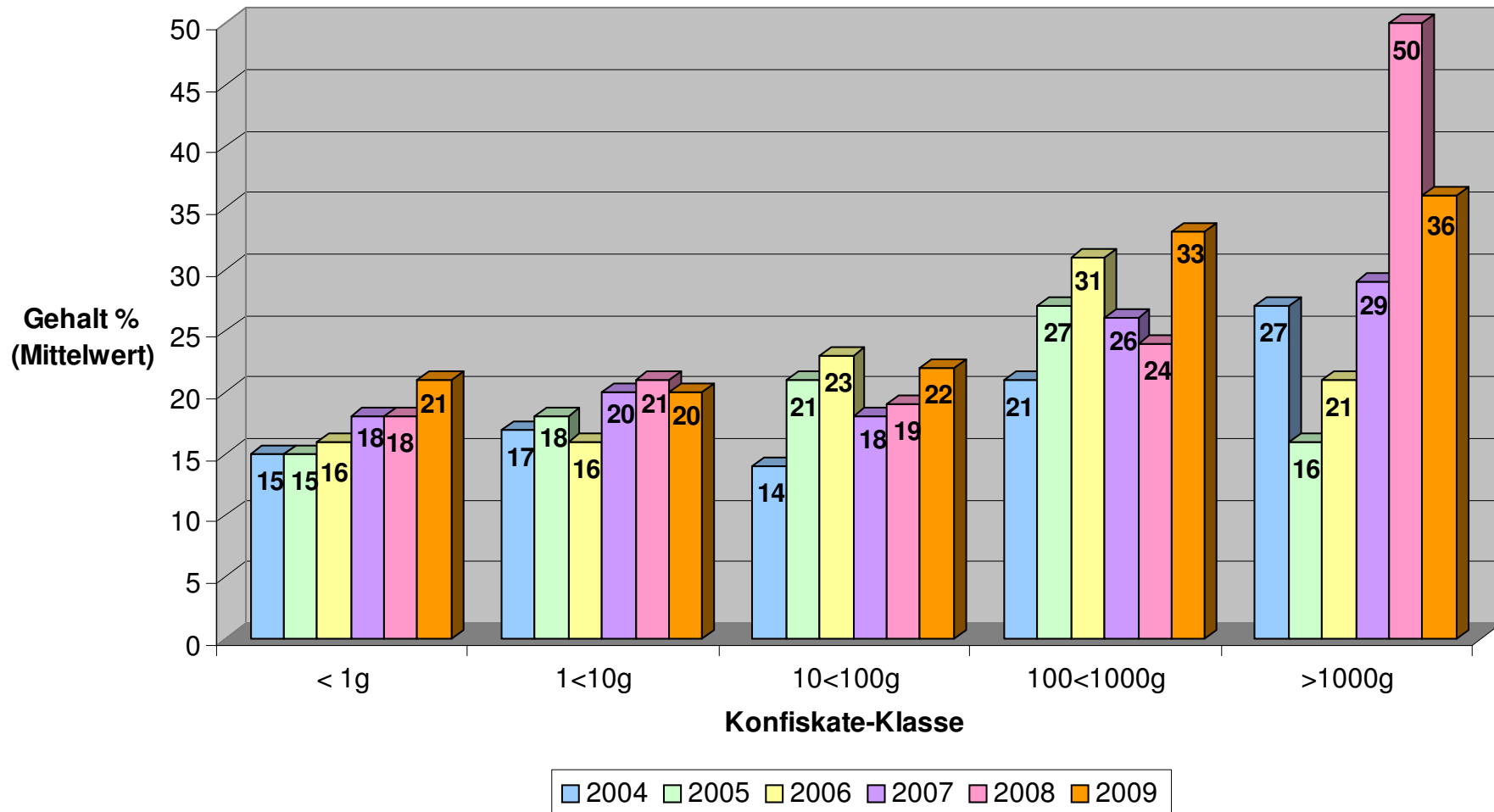
(2008)



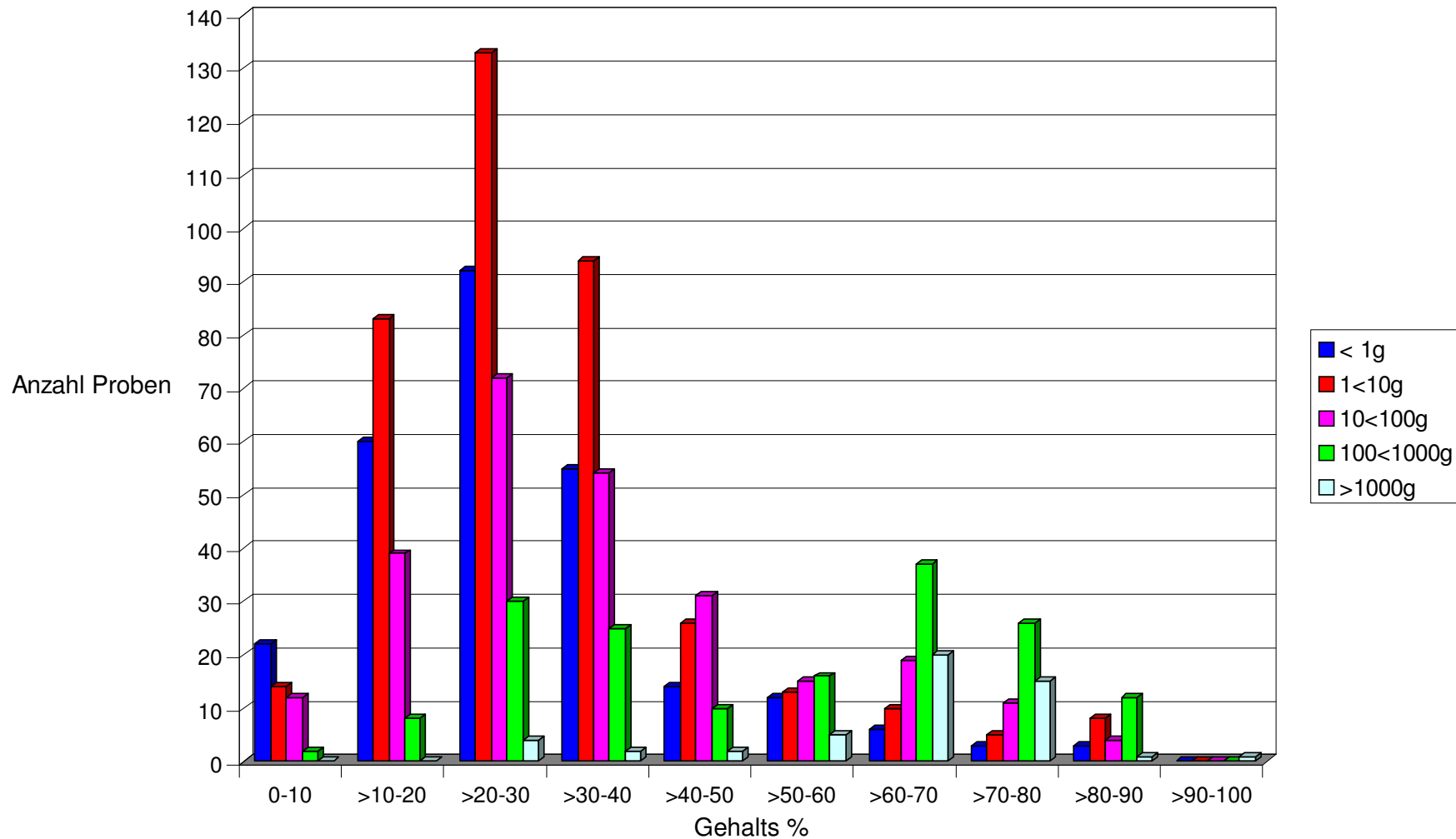
Cocain Base Gehalt 2004 – 2009



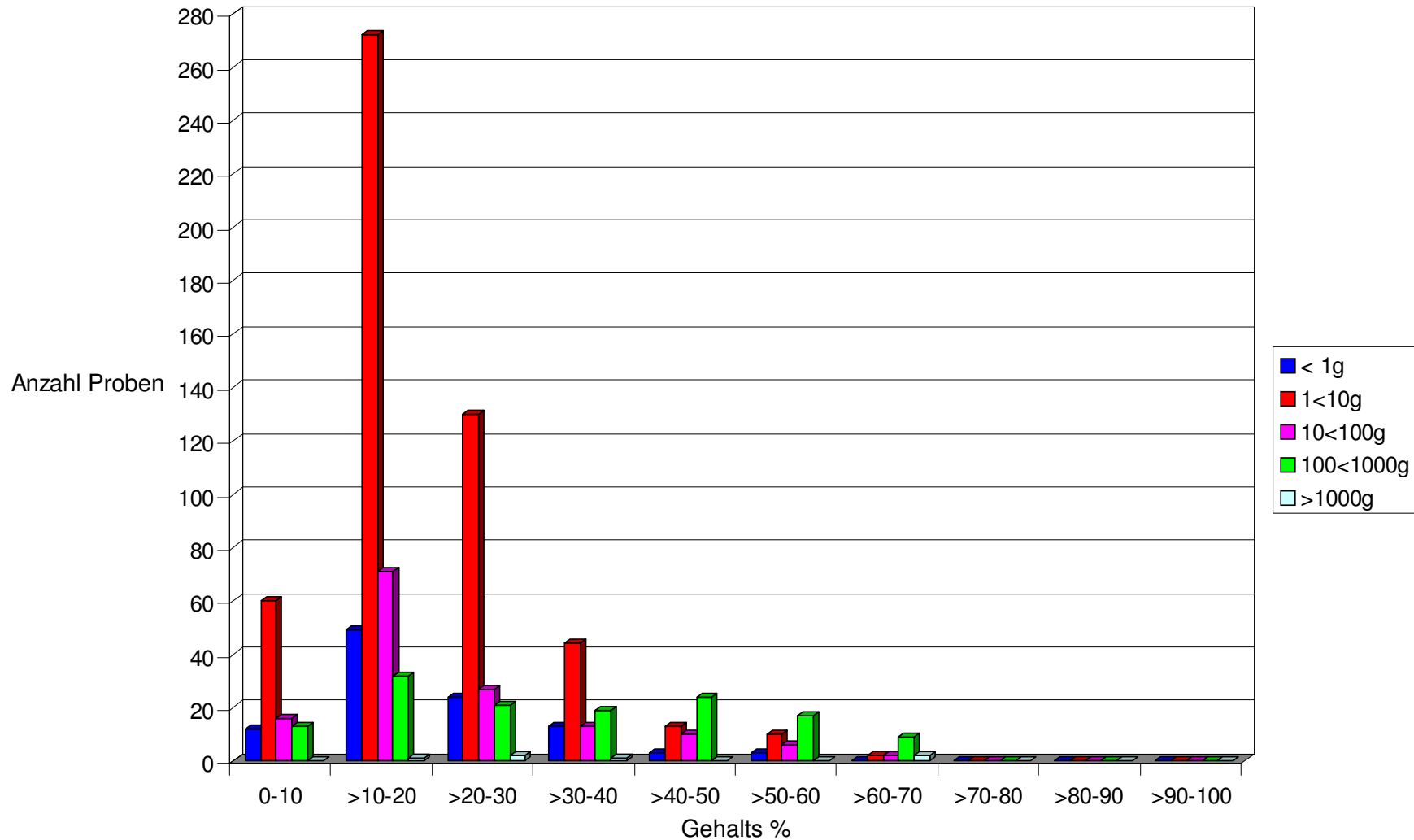
Heroin Base Gehalt 2004 – 2009



Cocain-Base Detailübersicht 2009 (SGRM)



Heroin-Base Detailübersicht 2009 (SGRM)



Cocain-Base Gehaltswerte 2009 (SGRM)

Mengenbereich Statistischer Wert	< 1 g	< 1 – 10 g	< 10 - 100 g	< 100 - 1000 g	> 1000 g
Gesamtgewicht [g] Total: 349'054 (280'754)	732 (1120)	22'138 (26'339)	37'074 (25'281)	186'359 (124'154)	102'751 (103'860)
Anzahl Untersuchungen Total: 1126 (938)	267 (258)	386 (303)	257 (217)	166 (135)	50 (25)
Median [%]	26 (32)	27 (34)	31 (36)	53 (64)	67 (68)
Oberes Quartil (75 %)	34 (38)	35 (41)	44 (45)	69 (72)	70 (74)
Unteres Quartil (25 %)	19 (25)	20 (27)	23 (27)	31 (35)	60 (63)
Quantil (84 %)	40 (42)	40 (48)	56 (62)	73 (77)	74 (76)
Quantil (16 %)	16 (22)	18 (22)	19 (22)	26 (28)	53 (56)



Cocain-HCl Gehaltswerte 2009 (SGRM)

Mengenbereich Statistischer Wert	< 1 g	< 1 – 10 g	< 10 - 100 g	< 100 - 1000 g	> 1000 g
Gesamtgewicht [g] Total: 349'054 (280'754)	732 (1120)	22'138 (26'339)	37'074 (25'281)	186'359 (124'154)	102'751 (103'860)
Anzahl Untersuchungen Total: 1126 (938)	267 (258)	386 (303)	257 (217)	166 (135)	50 (25)
Median [%]	28 (32)	30 (34)	34 (36)	59 (64)	76 (68)
Oberes Quartil (75 %)	37 (38)	39 (41)	49 (45)	77 (72)	79 (74)
Unteres Quartil (25 %)	21 (25)	22 (27)	25 (27)	34 (35)	67 (63)
Quantil (84 %)	44 (42)	45 (48)	61 (62)	82 (77)	82 (76)
Quantil (16 %)	18 (22)	20 (22)	21 (22)	29 (28)	59 (56)



Heroin-Base Gehaltswerte 2009 (SGRM)

Mengenbereich Statistischer Wert	< 1 g	< 1 – 10 g	< 10 - 100 g	< 100 - 1000 g	> 1000 g
Gesamtgewicht [g] Total: 111'510 (105'229)	126 (110)	21'462 (16'437)	11'356 (9'753)	62'421 (67'479)	16'145 (11'450)
Anzahl Untersuchungen Total: 921 (718)	104 (86)	531 (417)	145 (125)	135 (87)	6 (3)
Median [%]	18 (15)	17 (18)	18 (15)	32 (19)	29 (51)
Oberes Quartil (75 %)	26 (20)	24 (26)	28 (23)	47 (33)	54 (57)
Unteres Quartil (25 %)	13 (11)	13 (14)	13 (11)	17 (12)	22 (43)
Quantil (84 %)	33 (22)	28 (31)	34 (29)	51 (41)	61 (60)
Quantil (16 %)	12 (10)	12 (12)	11 (9)	14 (10)	19 (40)

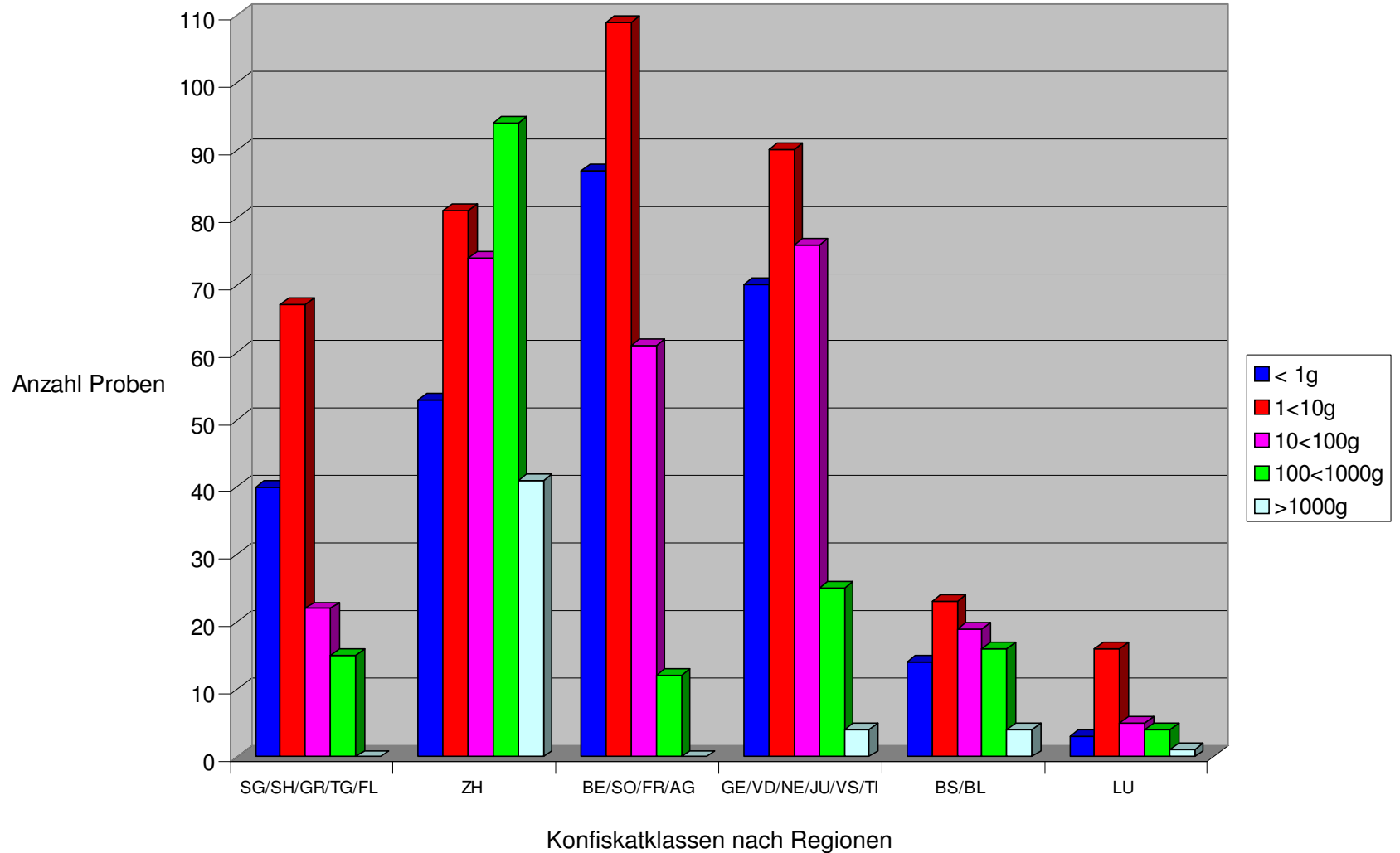


Heroin-HCl Gehaltswerte 2009 (SGRM)

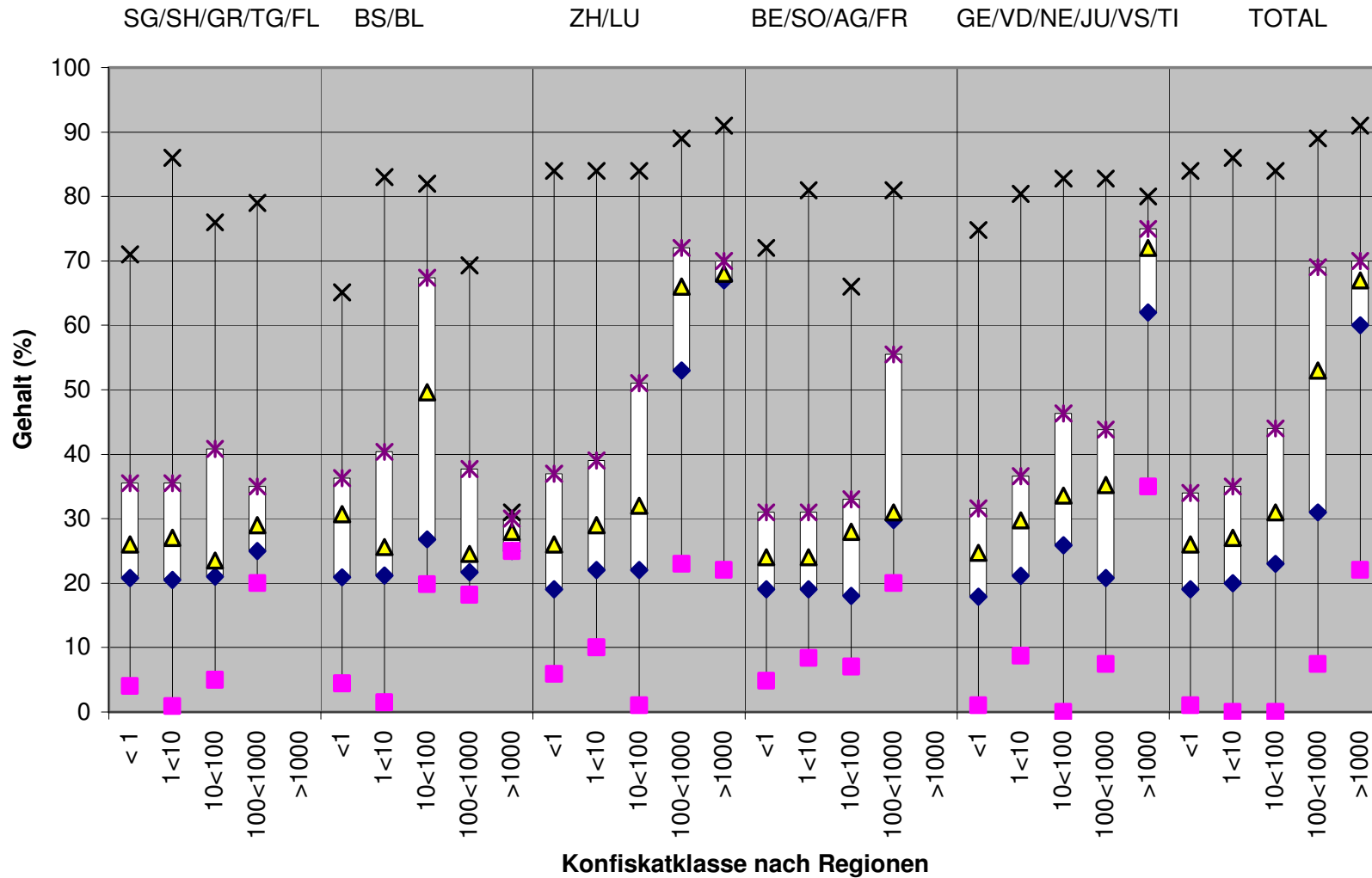
Mengenbereich Statistischer Wert	< 1 g	< 1 – 10 g	< 10 - 100 g	< 100 - 1000 g	> 1000 g
Gesamtgewicht [g] Total: 111'510 (105'229)	126 (110)	21'462 (16'437)	11'356 (9'753)	62'421 (67'479)	16'145 (11'450)
Anzahl Untersuchungen Total: 921 (718)	104 (86)	531 (417)	145 (125)	135 (87)	6 (3)
Median [%]	20 (16)	19 (20)	20 (16)	33 (21)	32 (56)
Oberes Quartil (75 %)	28 (22)	27 (29)	31 (25)	52 (36)	59 (63)
Unteres Quartil (25 %)	15 (12)	15 (15)	14 (12)	18 (13)	24 (47)
Quantil (84 %)	37 (25)	31 (34)	37 (32)	56 (45)	67 (66)
Quantil (16 %)	13 (11)	13 (13)	13 (10)	14 (11)	21 (44)



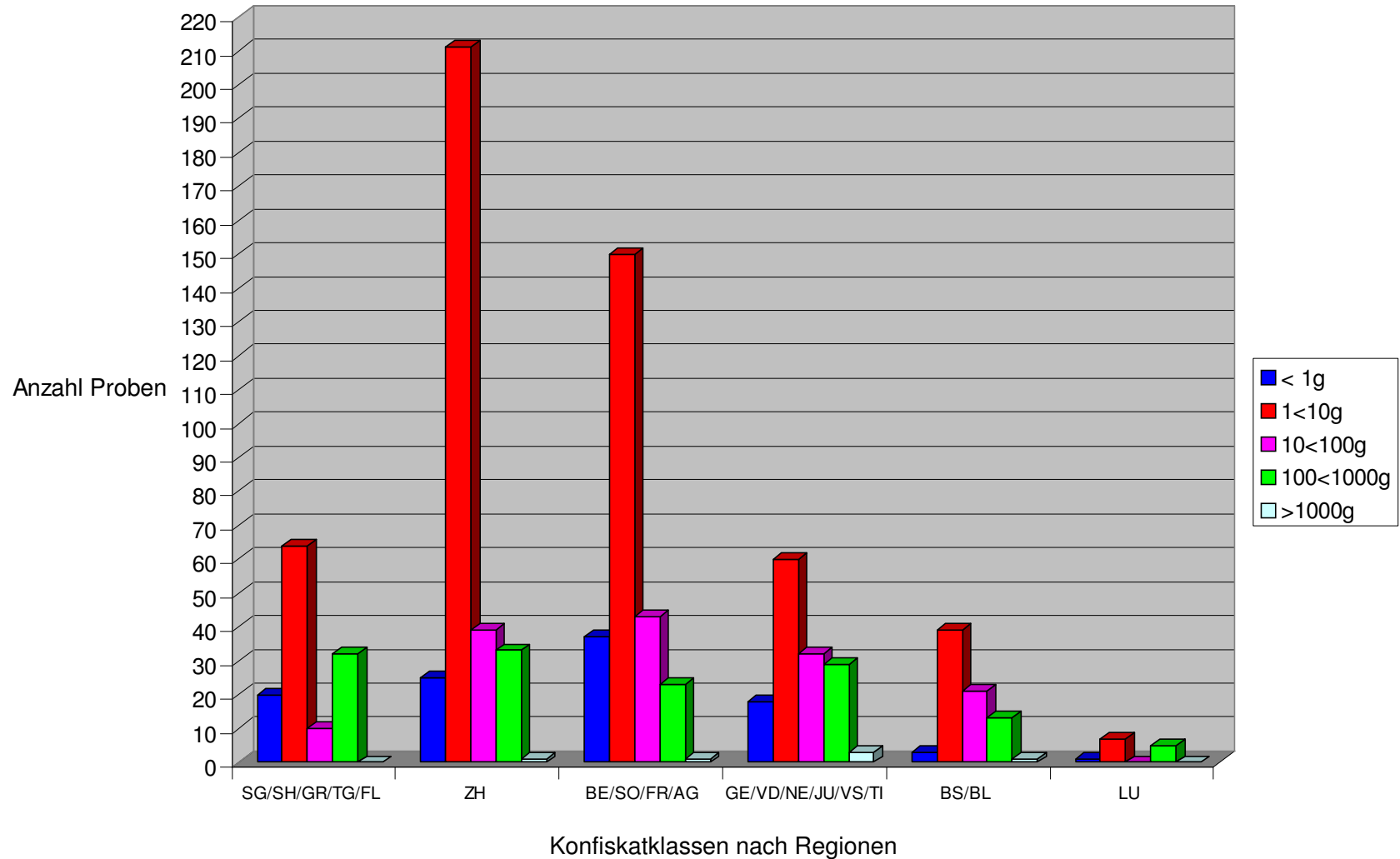
Cocain Regionsübersicht 2009 (SGRM)



Cocain-Base Regionsübersicht 2009 (SGRM)



Heroin Regionsübersicht 2009 (SGRM)



Heroin-Base Regionsübersicht 2009 (SGRM)

